
Kapitel 12:
**Öffentliche Finanzen
und Versorgung**

Erklärungen und Definitionen

Gemeindeanteile an Gemeinschaftssteuern

Der Gemeindeanteil an der Einkommensteuer ist keine Gemeindesteuer. Der Anteil steht den Gemeinden in Höhe von 15 Prozent des Landesaufkommens an der Lohn- und Einkommensteuer und 12 Prozent des Landesaufkommens aus dem Zinsabschlag zu. Zudem erhalten die Gemeinden einen Anteil von 2,2 Prozent am Aufkommen der Umsatzsteuer. Die Gemeindeanteile sind im Grundgesetz verankerte Beteiligungen der Gemeinden an Gemeinschaftssteuern des Bundes und der Länder.

Gewerbsteuer

Der Gewerbesteuerpflicht unterliegen grundsätzlich alle Gewerbebetriebe. Der Gewerbesteuermessbetrag wird mit dem in der Haushaltssatzung festgelegten Hebesatz vervielfältigt. Das ergibt die Steuerschuld, die dem Steuerpflichtigen im Gewerbesteuerbescheid bekanntgegeben wird. Bei einem Steuermessbetrag von z. B. 400 Euro und einem Hebesatz von 300 Prozent muss der betreffende Betrieb 1.200 Euro Gewerbesteuer bezahlen.

Grundsteuer A und B

Für den in ihrem Gebiet gelegenen Grundbesitz erheben die Gemeinden eine Grundsteuer: als Grundsteuer A für land- und forstwirtschaftliche Betriebe und als Grundsteuer B für die sonstigen Grundstücke. Besteuerungsgrundlage ist der Einheitswert des Betriebes oder Grundstücks anhand dessen der Steuermessbetrag durch das Finanzamt festgesetzt wird. Mit Hilfe des per Satzung festgelegten Hebesatzes wird die Grundsteuerschuld ermittelt.

Hebesatz

Von der Gemeinde für das jeweilige Kalenderjahr festgesetzter Prozentsatz, der auf die Messbeträge der Realsteuern angewandt wird und der für die einzelnen Steuerarten unterschiedlich hoch sein kann.

Steuern

Das Steueraufkommen der Gemeinden wird einmal vor der Verteilung dargestellt, d. h. die Gewerbesteuer wird einschließlich der an Bund und Land abzuführenden Gewerbesteuerumlage (brutto) nachgewiesen. Nach der Verteilung besagt, dass die Gewerbesteuerumlage abgesetzt (netto) und die Gemeindeanteile an den Gemeinschaftssteuern hinzugefügt wurden.

1201. Übersicht städtischer Haushalt

Merkmal	Ergebnis			Ansatz		Plan	
	2020	2021	2022	2023	2024	2025	
	Absolut Angaben in 1.000 Euro						
Ergebnisplan							
Erträge	abs.	1.207.422	1.159.813	1.264.779	1.238.835	1.266.503	1.300.697
darunter							
Steuern und ähnliche Abgaben	abs. in %	365.402 30,3	340.055	391.919	371.868	384.768	395.368
Zuwendungen und allgemeine Umlagen	abs. in %	420.990 34,9	386.963	411.659	396.800	423.270	441.258
Kostenerstattungen und -umlagen	abs. in %	214.952 17,8	234.632	242.123	248.687	249.329	255.371
Aufwendungen	abs.	1.099.630	1.154.735	1.237.107	1.288.189	1.313.344	1.329.317
darunter							
Personal-aufwendungen	abs. in %	277.900 25,3	295.587	303.813	326.949	339.127	349.884
Versorgungs-aufwendungen	abs. in %	32.112 2,9	31.585	31.978	32.907	34.178	35.291
Aufwendungen für Sach- und Dienstleistungen	abs. in %	145.423 13,2	158.527	169.281	177.854	173.079	170.652
Transfer-aufwendungen	abs. in %	427.947 38,9	438.450	507.811	525.660	540.726	548.115
Ergebnis der lfd. Verwaltungstätigkeit		107.792	5.078	27.671	-49.354	-46.841	-28.620
Finanzplan							
Einzahlungen lfd. Verwaltungstätigkeit	abs.	1.172.965	1.107.707	1.207.696	1.207.123	1.237.627	1.272.351
Auszahlungen lfd. Verwaltungstätigkeit	abs.	1.044.082	1.067.493	1.159.751	1.217.554	1.241.574	1.256.227
Saldo aus lfd. Verwaltungstätigkeit	abs.	128.883	40.214	47.945	-10.431	-3.947	16.124
Einzahlungen Investitionstätigkeit	abs.	47.290	28.280	27.958	38.926	35.550	9.890
Auszahlungen Investitionstätigkeit	abs.	134.703	111.054	120.670	165.065	154.917	134.193
Saldo aus Investitionstätigkeit	abs.	-87.413	-82.774	-92.712	-126.139	-119.366	-124.303
Finanzmittelüberschuss/-fehlbetrag insg.	abs.	41.993	-55.566	-50.729	-136.570	-123.313	-108.179

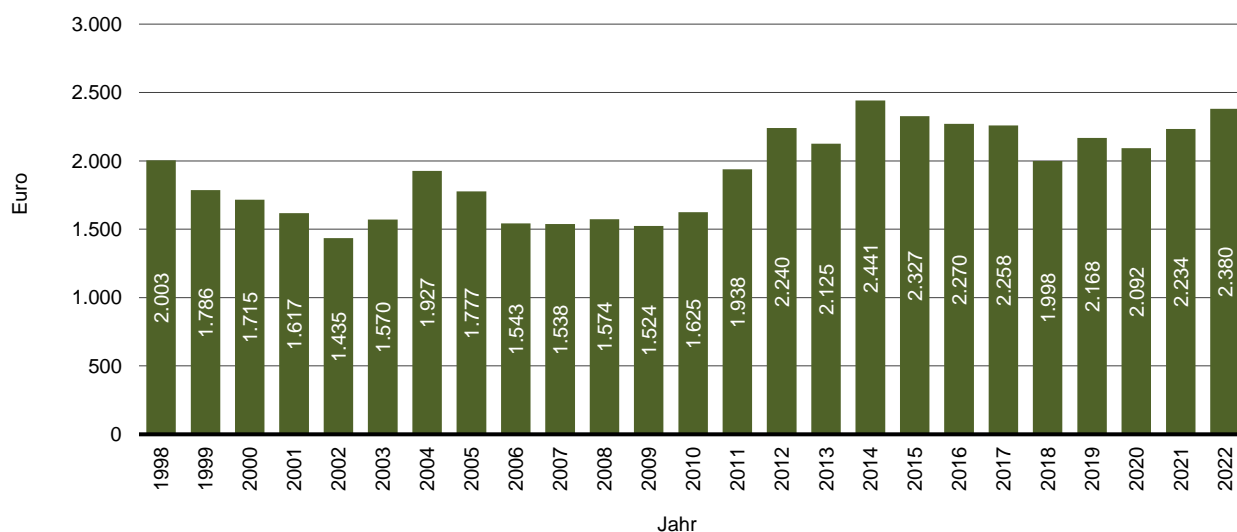
Quelle: Amt für Finanzwirtschaft der Landeshauptstadt Kiel

1202. Öffentliche Verschuldung - Schulden der Landeshauptstadt Kiel

Jahr	Schuldenstand insgesamt in 1.000 Euro	davon				Je Einwohner*in in Euro
		Kredite		Kassenkredite		
		in 1.000 Euro	in %	in 1.000 Euro	in %	
1998	468.680	463.567	98,9	5.113	1,1	2.003
1999	411.538	405.656	98,6	5.882	1,4	1.786
2000	392.766	392.766	100,0	-	-	1.715
2001	370.721	370.721	100,0	-	-	1.617
2002	329.655	329.655	100,0	-	-	1.435
2003	360.952	316.452	87,7	44.500	12,3	1.570
2004	443.346	319.346	72,0	124.000	28,0	1.927
2005	410.327	319.827	77,9	90.500	22,1	1.777
2006	358.482	345.482	96,4	13.000	3,6	1.543
2007	359.345	354.845	98,7	4.500	1,3	1.538
2008	368.741	368.741	100,0	-	-	1.574
2009	358.549	358.549	100,0	-	-	1.524
2010	383.561	383.561	100,0	-	-	1.625
2011	460.497	390.497	84,8	70.000	15,2	1.938
2012	536.000	396.000	73,9	140.000	26,1	2.240
2013	510.660	405.660	79,4	105.000	20,6	2.125
2014	591.486	416.486	70,4	175.000	29,6	2.441
2015	573.097	408.097	71,2	165.000	28,8	2.327
2016	565.312	425.312	75,2	140.000	24,8	2.270
2017	562.676	417.676	74,2	145.000	25,8	2.258
2018	496.975	406.975	81,9	90.000	18,1	1.998
2019	537.091	452.091	84,2	85.000	15,8	2.168
2020	518.314	498.314	96,1	20.000	3,9	2.092
2021	553.102	553.102	100,0	-	-	2.234
2022	592.195	547.195	92,4	45.000	7,6	2.380

Quelle: Amt für Finanzwirtschaft der Landeshauptstadt Kiel
Stand: Ende des Jahres, nur Schulden des Kernhaushalts

Grafik 1201. Städtische Verschuldung pro Einwohner*in in Euro



1203. Steuereinnahmen der Landeshauptstadt Kiel ¹

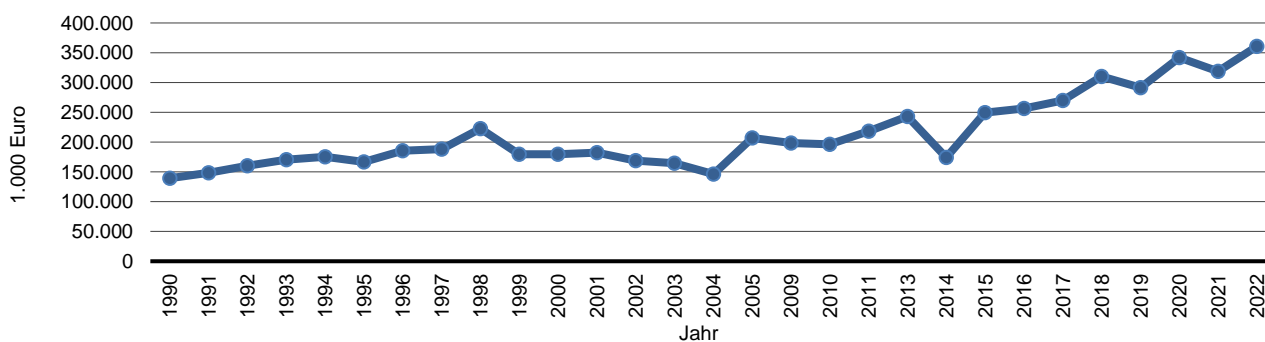
Jahr	Grundsteuer A + B	Gewerbesteuer nach Ertrag und Kapital (brutto)	Gemeindeanteil an der Einkommenssteuer	Gemeindeanteil an der Umsatzsteuer ²	Andere Steuern und steuerähnliche Einnahmen	Steuereinnahmen brutto	Gewerbesteuerumlage	Steuereinnahmen netto
	in 1.000 Euro							
1990	18.685	68.640	59.068	-	2.085	148.477	9.091	139.386
1995	25.482	71.893	72.694	-	6.770	176.839	9.857	166.982
2000	28.708	89.008	60.147	10.570	3.368	191.801	12.101	179.701
2005	31.108	139.680	45.030	10.412	1.680	227.910	20.875	207.035
2010	32.786	101.438	61.654	13.220	3.099	212.198	16.123	196.075
2013	36.659	129.860	77.555	14.466	3.754	262.293	19.425	242.869
2014	38.809	35.657	81.591	14.840	5.133	176.029	1.967	174.063
2015	38.319	132.883	86.391	16.757	5.578	279.929	30.702	249.227
2016	38.305	123.467	89.398	17.317	5.830	274.318	17.759	256.559
2017	38.370	125.167	97.454	21.696	6.056	288.743	19.048	269.695
2018	38.717	161.620	104.593	26.017	5.901	336.848	26.832	310.016
2019	39.501	127.282	106.996	28.869	5.655	308.303	16.657	291.646
2020	39.206	177.942	107.299	31.297	4.530	360.274	18.294	341.980
2021	41.082	138.608	108.825	32.560	3.452	324.527	5.496	319.031
2022	40.265	187.683	114.489	27.549	5.836	375.823	15.069	360.754

Quelle: Amt für Finanzwirtschaft der Landeshauptstadt Kiel

¹ Kassenmäßiges Ergebnis

² Einen Umsatzsteueranteil für die Gemeinden gibt es erst seit 1998.

Grafik 1202. Netto Steuereinnahmen der Stadt in 1.000 Euro



1204. Lohn- und Einkommensteuerpflichtige und deren Einkünfte

Jahr	Steuerpflichtige insgesamt ¹	Einkünfte insgesamt		Gesamtbetrag der Einkünfte von ... bis unter ... Euro			
		in 1.000 Euro	Euro je Steuerpflichtigen	unter 25.000	25.000- <50.000	50.000- <125.000	125.000 und mehr
				in 1.000 Euro			
2001	78.376	2.389.042	30.482	470.080	915.375	717.490	286.097
2004	99.830	2.683.894	26.885	568.305	1.035.500	775.768	304.319
2007	113.241	3.040.492	26.850	676.992	1.102.795	842.205	418.500
2010	115.530	3.178.049	27.508	651.970	1.128.403	964.889	432.787
2013	119.313	3.618.230	30.326	644.908	1.243.175	1.141.401	588.747
2014	119.843	3.706.259	30.926	636.975	1.265.076	1.218.956	585.252
2015	121.137	3.876.248	31.999	642.601	1.287.931	1.302.745	642.972
2016	122.746	4.047.835	32.977	636.255	1.325.369	1.384.753	701.458
2017	124.549	4.214.726	33.840	641.168	1.352.063	1.475.073	746.423
2018	125.880	4.427.555	35.173	635.010	1.398.381	1.583.891	810.273

Quelle: Statistisches Amt für Hamburg und Schleswig-Holstein, Statistische Ämter des Bundes und der Länder

¹ ohne Verlustfälle; Ehegatten mit beidseitigen Bruttolohn oder mit Zusammenveranlung werden als ein Steuerpflichtiger gezählt

1205. Steuerdaten pro Einwohner in Euro

Jahr	Realsteuer- istaufkommen	Realsteuer- aufbringungs- kraft	Steuer- einnahme- kraft	Steuerkraft- messzahl	Finanzkraft- messzahl
	Euro je Einwohner				
1990	356,71	278,41	487,68	409,52	485,97
1995	393,67	291,06	547,65	541,80	645,67
2000	505,53	379,05	625,21	633,59	703,58
2005	732,23	562,72	706,52	531,97	612,48
2006	921,82	716,07	855,95	547,41	630,20
2007	586,20	448,82	677,55	727,42	742,71
2008	758,72	591,54	830,08	736,37	795,69
2009	569,91	440,18	701,75	720,94	809,47
2010	563,40	446,38	698,87	709,85	806,93
2011	608,04	485,33	768,65	688,58	763,29
2012	482,19	384,30	683,56	748,75	835,38
2013	694,20	569,24	859,32	674,78	818,89
2014	308,61	242,10	609,03	769,95	915,97
2015	700,07	582,88	916,57	722,92	927,38
2016	656,79	555,68	911,57	681,75	924,33
2017	661,73	546,07	957,28	889,96	1.042,94
2018	809,35	674,01	1.088,02	883,67	1.091,94
2019	676,57	561,23	1.050,11	1.017,81	1.177,47
2020	852,62	713,97	1 213,81	1.015,49	1.213,53
2021	730,92	614,24	1.142,96	948,94	1.130,07

Quelle: Statistisches Amt für Hamburg und Schleswig-Holstein

1206. Schlüsselzuweisungen - Kommunalen Finanzausgleich

Jahr	Schlüssel- zuweisungen insgesamt	davon			Gemeinde- schlüssel- zuweisungen ¹ je Einwohner*in
		Kreisschlüssel- zuweisungen	Gemeinde- schlüssel- zuweisungen	Schlüsselzuweisungen für übergemeindliche Aufgaben (einschl. Schulzuweisungen)	
1990	84.100	53.483	18.437	12.181	76
1995	113.019	70.706	25.781	16.533	104
2000	103.258	70.076	16.529	16.654	70
2005	103.732	69.054	18.746	15.932	81
2006	82.662	48.533	19.304	14.825	83
2007	74.079	54.825	3.582	15.672	15
2008	102.376	69.374	13.960	19.042	59
2009	115.633	74.777	20.956	19.900	89
2010	114.205	71.952	23.054	19.199	97
2011	93.967	59.794	17.785	16.388	75
2012	102.835	64.530	20.759	17.546	87
2013	132.823	78.100	34.906	19.818	144
2014	150.111	91.183	35.332	23.596	146
2015	189.278	96.169	49.409	43.699	204
2016	203.078	101.323	59.158	42.598	239
2017	206.163	116.290	37.618	52.255	151
2018	224.146	120.678	51.491	51.976	207
2019	215.102	121.591	39.537	53.974	160
2020	232.750	126.569	48.960	57.221	198
2021	227.096	123.554	48.127	55.415	181

Quelle: Statistisches Amt für Hamburg und Schleswig-Holstein

¹ nur Gemeindegemeinschaftszuweisungen (inklusive Sonderschlüsselzuweisungen) ohne Schlüsselzuweisungen für übergemeindliche Aufgaben

1207. Grund- und Gewerbesteuer

Jahr	Grundsteuer A			Grundsteuer B			Gewerbesteuer		
	Istaufkommen	Grundbetrag	Hebesatz	Istaufkommen	Grundbetrag	Hebesatz	Istaufkommen	Grundbetrag	Hebesatz
	1.000 Euro	%		1.000 Euro	%		1.000 Euro	%	
1995	93	26	350	25.389	5.642	450	71.893	16.719	430
2000	85	24	350	28.623	6.361	450	89.008	20.700	430
2005	82	24	350	31.026	6.895	450	139.680	32.484	430
2006	76	22	350	31.438	6.986	450	184.368	42.876	430
2007	80	23	350	31.987	7.108	450	106.082	24.670	430
2008	78	22	350	31.895	7.088	450	147.577	34.320	430
2009	92	26	350	32.365	7.192	450	102.792	23.905	430
2010	89	26	350	32.673	7.261	450	101.383	23.577	430
2011	101	25	400	36.676	7.335	500	109.025	25.355	430
2012	90	22	400	36.213	7.243	500	80.528	18.728	430
2013	90	23	400	36.568	7.314	500	129.860	30.200	430
2014	88	22	400	38.721	7.744	500	35.657	8.292	430
2015	89	22	400	38.230	7.646	500	132.883	30.903	430
2016	90	22	400	38.215	7.643	500	123.467	28.713	430
2017	92	23	400	38.278	7.656	500	125.166	27.815	450
2018	92	23	400	38.625	7.725	500	161.620	35.916	450
2019	94	24	400	39.407	7.881	500	127.282	28.285	450
2020	92	23	400	39.114	7.823	500	171.173	38.038	450
2021	89	22	400	40.993	8.199	500	138.607	30.802	450
2022	400	500	450

Quelle: Statistische Ämter des Bundes und der Länder (Rückrechnung bis 2016)

1208. Wassergebühren

Jahr	Abwasser ¹			(Kalt-)Wassergebühren (netto) ²			
	pro m ³	Grundgebühr pro Jahr	Regenwasser-gebühr ⁴	pro m ³	jährliche Grundgebühr für Zähler mit bis zu ... m ³ pro Stunde		
					10 m ³	50 m ³	über 50 m ³
in Euro							
1995	1,37	-	0,57	1,48	30,68	122,71	306,78
2000	1,57	-	0,49	1,59	30,68	122,71	306,78
2005	1,79	4,99	0,55	1,70	42,00	195,00	650,00
2006	1,81	-	0,55	1,70	42,00	195,00	650,00
2007	1,81	-	0,55	1,70	42,00	195,00	650,00
2008	1,81	-	0,55	1,70	42,00	195,00	650,00
2009	1,81	-	0,55	1,70	42,00	195,00	650,00
2010	1,81	-	0,55	1,70	42,00	195,00	650,00
2011	1,81	-	0,55	1,70	42,00	195,00	650,00
2012	1,81	-	0,55	1,77	62,26	289,06	963,53
2013	1,81	-	0,55	1,77	62,26	289,06	963,53
2014	1,81	-	0,55	1,78	69,89	324,48	1081,61
2015	1,81	-	0,55	1,78	69,89	324,48	1.081,61
2016	1,81	-	0,55	1,78	69,89	324,48	1.081,61
2017	1,81	-	0,55	1,78	69,89	324,48	1.081,61
2018	1,94	-	0,56	1,78	74,77	347,14	1.157,13
2019	1,94	-	0,56	1,78	74,77	347,14	1.157,13
2020	1,94	-	0,56	1,78	84,04	390,18	1.300,59
2021	1,94	-	0,56	1,78	93,13	432,38	1.441,26
2022	1,94	-	0,56	1,78	94,90	432,38	1.441,26

Quellen: Tiefbauamt der Landeshauptstadt Kiel, Abteilung Stadtentwässerung (Abwasser) und Stadtwerke Kiel AG (Wasser)

¹ Abwasser wird anhand des Frischwasserverbrauchs berechnet

² Allgemeiner Verbraucherpreis, für brutto plus 7 % MwSt.

⁴ pro qm bebauter Grundstück

1209. Straßenreinigungs- und Abfallgebühren

Merkmal	Jahr										
	1995	2000	2005	2010	2015	2017	2018	2019	2020	2021	2022
monatliche Gebühren in Euro											
Straßenreinigung - Gebühr pro laufenden Meter bei wöchentlicher Reinigung	0,48	0,58	0,63	0,58	0,64	0,67	0,66	0,63	0,63	0,73	0,73
Abfallgebühren											
Restabfallentsorgung bei zweiwöchentlicher Leerung im Müllgroßbehälter der Größe ...											
80 L	6,69	9,41	10,95	9,14	8,43	8,43	8,43	9,64	9,64	10,44	10,44
120 L	9,56	13,45	15,64	13,06	12,04	12,04	12,04	13,52	13,52	14,91	14,91
240 L	19,12	26,89	31,28	26,12	24,08	24,08	24,08	27,04	27,04	29,82	29,82
1.100 L	76,49	100,85	117,3	97,96	90,31	90,31	90,31	101,40	101,40	111,81	111,81
5.000 L	344,2	376,52	437,92	385,68	337,12	337,12	337,12	378,56	378,56	417,43	417,43
Papierabfallsammlung bei vierwöchentlicher Leerung im Müllgroßbehälter der Größe ...											
120 L	x	x	0,94	0,86	0,63	0,63	0,63	0,73	0,73	0,72	0,72
240 L	x	x	1,88	1,72	1,26	1,26	1,26	1,46	1,46	1,44	1,44
1.100 L	x	x	7,52	6,88	5,04	5,04	5,04	5,84	5,84	5,74	5,74
Bioabfallsammlung bei zweiwöchentlicher Leerung im Müllgroßbehälter der Größe ...											
40 L	x	x	3,60	5,16	4,91	4,91	4,91	5,40	5,40	6,52	6,52
80 L	x	x	4,20	6,02	5,73	5,73	5,73	6,30	6,30	7,61	7,61
120 L	x	x	4,80	6,88	6,55	6,55	6,55	7,20	7,20	8,70	8,70
240 L	x	x	7,10	10,17	9,68	9,68	9,68	10,64	10,64	12,86	12,86

Quelle: Abfallwirtschaftsbetrieb Kiel

1210. Mitarbeiter*innen der Kieler Stadtverwaltung ¹

Merkmal	Jahr										
		2008	2009	2010	2015	2017	2018	2019 ^f	2020	2021	2022
insgesamt	abs.	4.254	4.311	4.398	4.797	5.204	5.322	5.517	5.707	5.887	6.053
davon											
männlich	abs.	2.000	2.024	2.067	2.187	2.370	2.429	2.499	2.578	2.661	2.714
	in %	47,0	46,9	47,0	45,6	45,5	45,6	45,3	45,2	45,2	44,8
weiblich	abs.	2.254	2.287	2.331	2.610	2.834	2.893	3.018	3.129	3.226	3.339
	in %	53,0	53,1	53,0	54,4	54,5	54,4	54,7	54,8	54,8	55,2
davon											
Vollzeit	abs.	2.675	2.708	2.892	3.089	3.218	3.306	3.412	3.520	5.643	3.727
	in %	62,9	62,8	65,8	64,4	61,8	62,1	61,8	61,7	95,9	61,6
Teilzeit	abs.	1.579	1.603	1.506	1.708	1.986	2.016	2.105	2.187	2.244	2.326
	in %	37,1	37,2	34,2	35,6	38,2	37,9	38,2	38,3	38,1	38,4
davon											
Beamtinnen/ Beamte	abs.	995	991	885	889	887	881	875	883	865	862
	in %	23,4	23,0	20,1	18,5	17,0	16,6	15,9	15,5	14,7	14,2
Tarif- beschäftigte	abs.	3.259	3.320	3.513	3.908	4.317	4.441	4.642	4.824	5.022	5.191
	in %	76,6	77,0	79,9	81,5	83,0	83,4	84,1	84,5	85,3	85,8
darunter											
in der Ausbildung	abs.	94	127	143	139	164	168	201	213	240	255
	pro 1.000 Mitarb.	2,2	2,9	3,3	2,9	3,2	3,2	3,6	3,7	4,1	4,2

Quelle: Personal- und Organisationsamt der Landeshauptstadt Kiel

¹ nur aktive Mitarbeiterinnen und Mitarbeiter, ohne Eigenbetriebe

1211. Müllentsorgung des Abfallwirtschaftsbetriebes Kiel

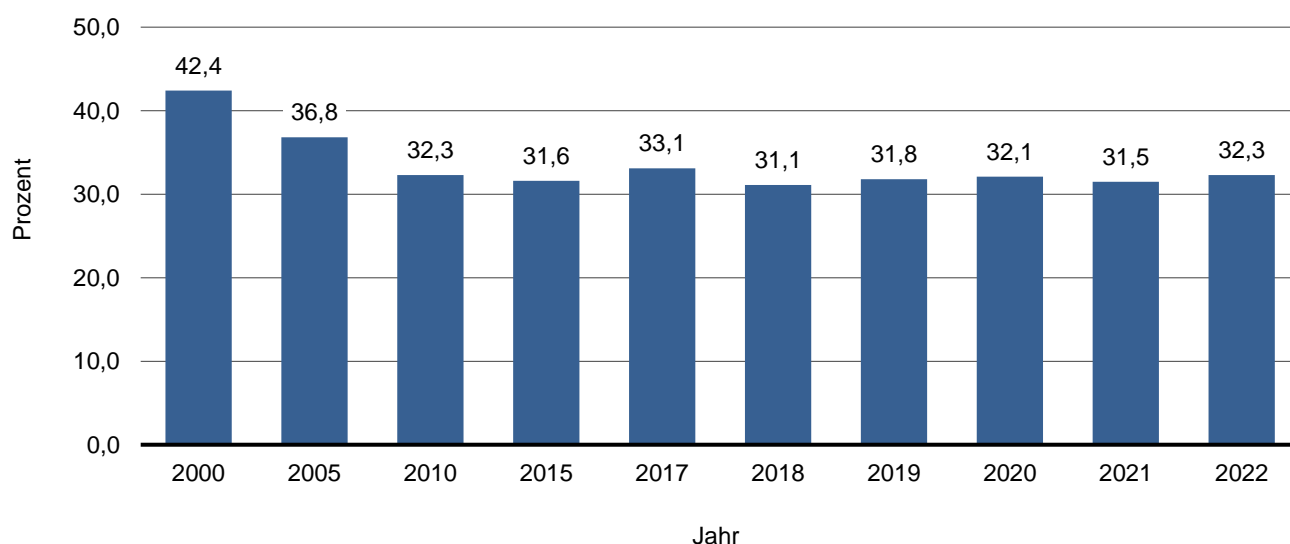
Merkmal	Jahr									
	2000 ^f	2005 ^f	2010	2015	2017	2018	2019	2020	2021	2022
	in to.									
Abfälle aus dem Kieler Stadtgebiet insgesamt	152.365	126.810	137.801	136.865	126.775	134.506	130.290	134.610	135.481	126.030
davon										
Restabfälle	64.645	46.647	44.478	43.246	41.975	41.780	41.413	43.210	42.653	40.730
Bioabfälle	7.472	10.346	10.479	12.140	12.314	11.696	12.231	12.825	13.158	12.047
Grünabfälle	2.220	1.884	3.496	4.057	4.164	3.518	3.860	3.540	3.616	3.249
Papier und Pappe	18.399	15.839	16.758	15.870	15.631	15.331	15.048	13.962	13.599	12.604
Sperrgut	7.951	10.705	8.128	9.277	8.988	9.344	10.002	9.806	9.078	8.635
Leichtverpackungen	4.734	5.143	5.337	5.699	5.434	5.337	5.397	5.641	5.612	5.255
Altglas	8.127	5.645	5.305	5.199	4.964	5.080	5.089	5.491	5.450	5.284
Straßenreinigungsabfälle	8.083	7.377	8.571	4.568	3.613	4.896	4.619	4.440	5.027	4.516
Vermischte Abfälle zur Verwertung	322	497	1.819	2.222	2.721	2.444	2.459	2.337	2.232	2.598
Elektronikschrott	534	875	1.419	1.548	1.547	1.466	1.456	1.540	1.278	1.338
Altmetall	1.287	231	563	642	687	750	748	736	690	672
Schadstoffsammlung ¹	263	229	242	284	273	276	276	236	234	233
Bau- und Abbruchabfälle	-	-	-	6 635	7 758	9 634	5 841	7 043	7 020	8 145
Sonstige Abfälle ¹	28.328	21.391	31.206	25.478	16.706	22.954	21.851	23.803	25.834	20.725

Quelle: Abfallwirtschaftsbetrieb Kiel

Anmerkung: Im Berichtsjahr 2020 wurde diese Tabelle zur schlüssigeren Darstellung vollständig überarbeitet.

¹ für die Jahre 2015 bis 2020 korrigierte Werte

Grafik 1203. Anteil der Restabfälle am Müllaufkommen insgesamt - in %



1212. Stadtwerke Kiel

Merkmal	Einheit	Jahr								
		1990	2000	2010	2015	2018	2019	2020	2021	2022
Strom										
Stromabgabe ans Netz	MWh	1.251.980	1.275.617	1.325.504	1.286.547	1.238.480	1.283.826	1.367.557	1.409.114	1.295.510
Stromverkauf insgesamt	MWh	1.212.782	1.207.194	1.270.927	994.207	838.417	781.731	736.856	768.843	840.179
davon										
nach allgem. Tarifen	MWh	563.738	519.352	427.766	334.690	308.257	293.040	297.319	305.303	291.045
nach Sonderverträgen	MWh	649.044	687.842	843.161	659.517	530.160	488.691	439.537	463.540	549.134
Gas										
Gasabgabe ans Rohrnetz ¹	MWh	2.224.681	2.833.547	3.146.372	2.784.791	2.804.494	3.568.224	4.513.065	4.927.693	4.061.112
Gasverkauf insgesamt ¹	MWh	2.251.099	2.859.440	1.870.600	1.113.699	1.138.819	1.147.404	1.123.909	1.330.743	1.284.193
davon										
nach allgem. Tarifen	MWh	974.570	1.281.515	1.203.447	697.245	631.294	643.626	594.766	653.591	613.545
nach Sonderverträgen	MWh	1.276.529	1.577.925	667.152	416.454	507.525	503.778	529.143	677.152	670.648
Wasser										
Wasserabgabe ans Rohrnetz	10 ³ m ³	24.531	21.719	18.987	18.860	19.625	19.153	18.884	18.476	18.300
Wasserverkauf insgesamt	10 ³ m ³	22.616	19.616	17.195	17.638	18.079	17.394	17.606	17.215	17.205
davon	10 ³ m ³									
nach allgem. Tarifen	10 ³ m ³	17.522	16.394	14.269	14.790	15.225	14.453	12.773	13.236	12.988
nach Sonderverträgen	10 ³ m ³	5.094	3.222	2.926	2.848	2.854	2.941	4.833	3.979	4.217
Wärme										
Dampf- und Wärmeabgabe ans Rohrnetz	MWh	1.017.334	1.232.306	1.447.868	1.214.609	1.242.669	1.281.766	1.255.342	1.349.385	1.182.450
Dampf- und Wärmeverkauf	MWh	887.115	1.013.923	1.291.817	1.038.464	1.120.268	1.107.108	1.044.935	1.139.138	1.030.209

Quelle: Stadtwerke Kiel AG

¹ negative Verluste: bedingt durch Zustandsunterschiede (Temperatur, Druck)