

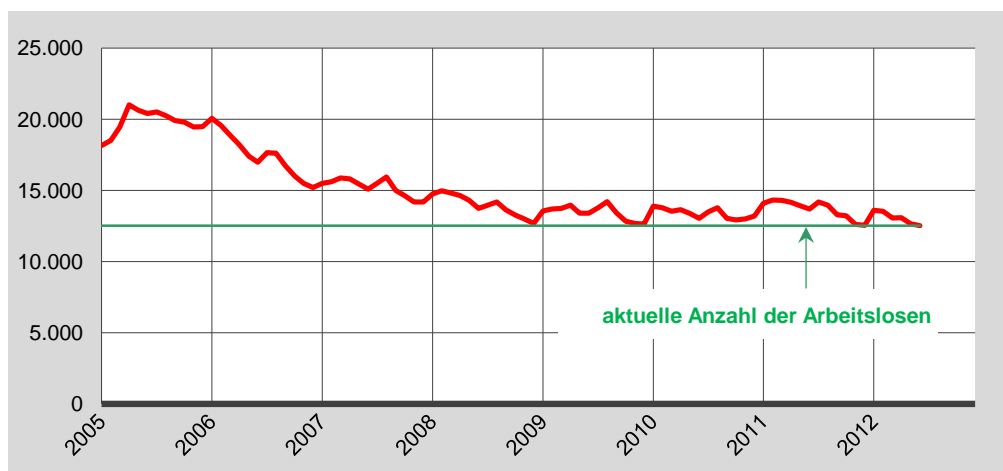


Nr. 148 / 28. Juni 2012

## Die Kieler Arbeitsmarkt im Juni 2012

Im Juni waren in der Landeshauptstadt Kiel 12.519 Personen arbeitslos gemeldet, dies sind fast 1.200 Arbeitslose weniger als im Vorjahresmonat. Die aktuelle Arbeitslosenzahl ist damit die niedrigste seit gut 12 Jahren. Die Arbeitslosenquote liegt aktuell bei 9,9 Prozent. Erstmals seit 1992 liegt die Arbeitslosenquote somit unter 10 Prozent!

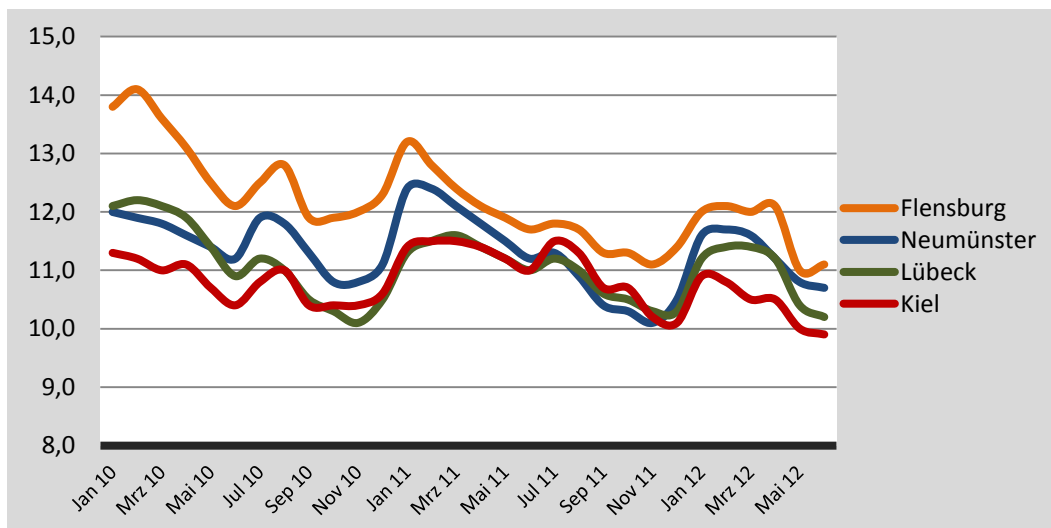
### Die Anzahl der Arbeitslosen in der Landeshauptstadt Kiel seit 2005



Der positive Trend auf dem Kieler Arbeitsmarkt hat sich somit auch im Juni fortgesetzt.

In allen kreisfreien Städten des Landes Schleswig-Holstein fiel die Arbeitslosenquote gegenüber dem Vorjahresmonat. Gegenüber dem Vormonat stieg die Quote in Flensburg allerdings leicht an.

### Die Arbeitslosenquoten in den Kreisfreien Städten Schleswig-Holsteins



Quelle: Agentur für Arbeit

#### Herausgeberin:

Landeshauptstadt Kiel  
Amt für Kommunikation,  
Standortmarketing und  
Wirtschaftsfragen  
Abteilung Statistik  
Postfach 1152  
D-24099 Kiel

#### Nähere Auskünfte:

Eyk-Röttger Naeve  
+49-(0)431-901-2379

#### E-Mail:

statistikstelle@kiel.de

#### Internet:

www.kiel.de  
www.kiel.de/statistik/  
www.kieler-woche.de  
www.kiel-sailing-city.de