

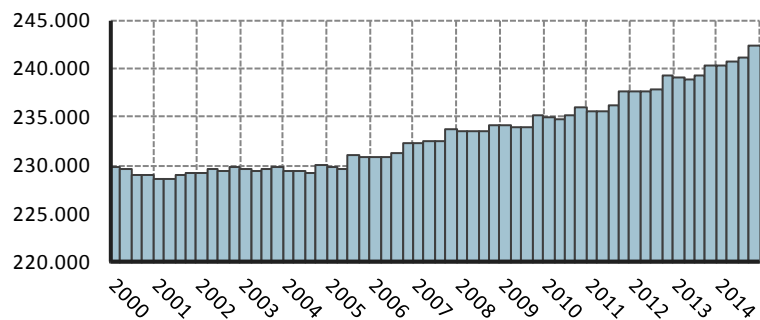


Die Kieler Bevölkerung am 31.12.2014

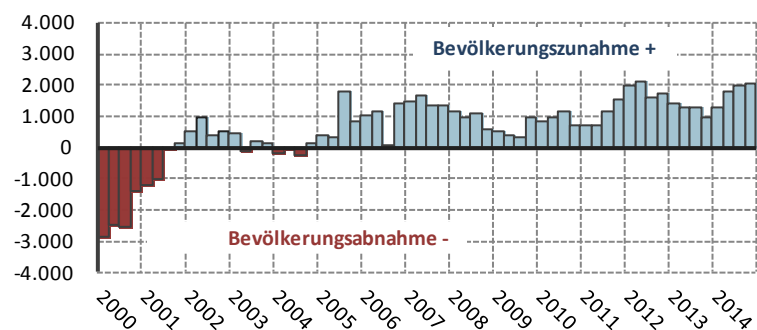
Die Kieler Bevölkerung wuchs auch im Jahr 2014 deutlich an. Zum Jahreswechsel 2014/2015 betrug die Anzahl der Kielerinnen und Kieler laut dem städtischen Melderegister **242.340**. Dies sind 2.041 Menschen mehr als im Ende Dezember 2013 und die höchste Einwohnerzahl seit 19 Jahren.

Hauptgründe für den Anstieg der Kieler Bevölkerung ist eine deutliche Zuwanderung aus dem Ausland infolge der aktuellen geopolitischen Lage und der veränderten Rahmenbedingungen für EU-Ausländer/innen. Dementsprechend stieg insbesondere die Zahl der Zuzüge aus Syrien und aus Bulgarien, Rumänien und Griechenland. Insgesamt stieg die Anzahl der hier lebenden Ausländer/innen um 1.900 Personen auf aktuell 21.883, dies entspricht einem Anteil von 9 Prozent.

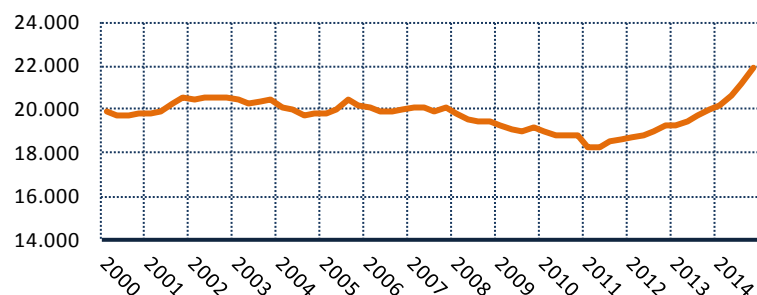
Grafik 1.
Bevölkerungs-
entwicklung
seit 2000



Grafik 2.
Bevölkerungs-
gewinne und -verluste
gegenüber dem
Vorjahresquartal
seit 2000



Grafik 3.
Die Entwicklung
der ausländischen
Bevölkerung
seit 2000



Quelle: Bürger- und Ordnungsamt der Landeshauptstadt Kiel

Herausgeberin:

Landeshauptstadt Kiel
Amt für Wirtschaft
Abteilung Statistik
Postfach 1152
D-24099 Kiel

Nähere Auskünfte:

Eyk-Röttger Naeve
+49-(0)431-901-2379

E-Mail:

statistikstelle@kiel.de

Internet:

www.kiel.de
www.kiel.de/statistik/
www.kieler-woche.de
www.kiel-sailing-city.de