



Amt für Kommunikation, Standortmarketing und Wirtschaftsfragen
Abteilung Statistik

Quartalszahlen

Statistische Informationen



III / 2011



Zeichenerklärung

- = Zahlenwert genau Null (nichts)
- . = Zahlenwert ist unbekannt
oder ist geheim zu halten
- ... = Angabe fällt später an
- D = Durchschnitt
- x = Nachweis nicht sinnvoll

Impressum

Herausgeberin
Landeshauptstadt Kiel
Amt für Kommunikation,
Standortmarketing und
Wirtschaftsfragen
Abteilung Statistik
Postfach 1152
D-24099 Kiel

Nähere Auskünfte:
Eyk-Röttger Naeve
+49(0)431 9012379

E-Mail:
statistikstelle@kiel.de
Internet:
www.kiel.de
www.kiel.de/statistik/

Nachdruck, auch
auszugsweise,
mit Quellenangabe gestattet.
Alle Rechte vorbehalten.
© 10/2011 - 05.3

Inhalt

Bereich	Seite
Bevölkerung	
Einwohner/innen-bestand am Quartalsende	1
Natürliche Bevölkerungsbewegung im Quartal	1
Wanderungsbewegungen im Quartal	2
Bestandsneutrale Veränderungen im Quartal	2
Einwohner/innen nach Altersgruppen am Quartalsende	3
Haushalte	
Haushalte nach Haushaltstypen am Quartalsende	4
Personen in den Haushalten am Quartalsende	4
Arbeitslosigkeit	
Arbeitslose nach ausgesuchten Merkmalen am Quartalsende	5
Arbeitslosenquoten am Quartalsende	4
Soziale Lage	
SGB II Bedarfsgemeinschaften und Empfänger/innen am Quartalsende	6
Soziale Wohnraumversorgung	
Wohnungsvermittlung und Wohnungssuchende	6
Wohngeld	7
Beschäftigte	
Sozialversicherungspflichtig Beschäftigte am Quartalsende	7
Geringfügig Beschäftigte am Quartalsende	7
Verarbeitendes Gewerbe	
Betriebe mit im allgemeinen 50 und mehr Beschäftigten	8
Baugewerbe	
Vorbereitende Baustellenarbeiten, Hoch- und Tiefbau	8
Insolvenzen	
Unternehmensinsolvenzen	9
Privatinsolvenzen	9
Wohnungsbau	
Baugenehmigungen für die Errichtung neuer Wohngebäude	10
Verkehr	
Straßenverkehrsunfälle im Quartal	10
Kfz-Wesen	
Kraftfahrzeugbewegungen im Quartal	11
Tourismus	
Gäste und Übernachtungen in Beherbergungsstätten mit 9 und mehr Betten	11
Wetter	
Wetterdaten	11



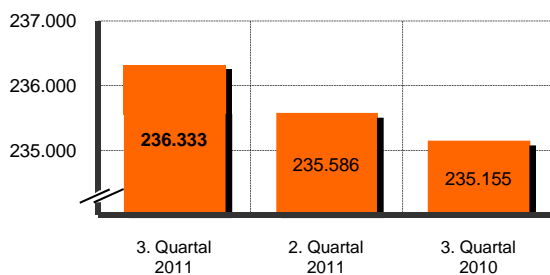
Bevölkerung

Einwohner/innen-bestand am Quartalsende

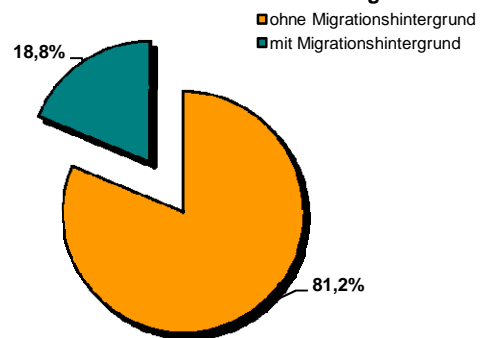
Merkmal		3. Quartal 2011	2. Quartal 2011	3. Quartal 2010	Veränderung zum			
					Vorjahr		Vorquartal	
					absolut	in %	absolut	in %
Einwohner/-innen insgesamt	insgesamt	236.333	235.586	235.155	1.178	0,5	747	0,3
	männlich	115.064	114.607	114.379	685	0,6	457	0,4
	weiblich	121.269	120.979	120.776	493	0,4	290	0,2
mit Migrationshintergrund ¹	insgesamt	44.495	44.103	44.114	381	0,9	392	0,9
	männlich	22.606	22.376	22.455	151	0,7	230	1,0
	weiblich	21.889	21.727	21.659	230	1,1	162	0,7
ausländische Einwohner/-innen	insgesamt	18.514	18.291	18.809	-295	-1,6	223	1,2
	männlich	9.295	9.151	9.482	-187	-2,0	144	1,6
	weiblich	9.219	9.140	9.327	-108	-1,2	79	0,9

¹ Neue Definition von Personen mit Migrationserhöhung ab 4. Quartal 2008: Ausländer/innen, eingebürgerte Personen, Personen mit binationaler Herkunft, im Ausland geborene Deutsche und Deutsche mit nicht deutschen Eltern.

Einwohner/innen-bestand



Bevölkerungsstruktur

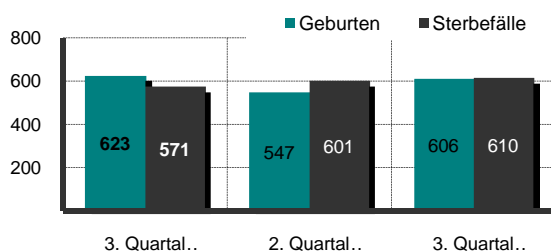


Natürliche Bevölkerungsbewegung im Quartal

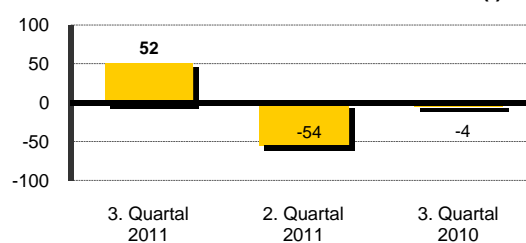
Merkmal		3. Quartal 2011	2. Quartal 2011	3. Quartal 2010	Veränderung zum			
					Vorjahr		Vorquartal	
					absolut	in %	absolut	in %
Geburten	insgesamt	623	547	606	17	2,8	76	13,9
	männlich	315	284	306	9	2,9	31	10,9
	weiblich	308	263	300	8	2,7	45	17,1
Sterbefälle	insgesamt	571	601	610	-39	-6,4	-30	-5,0
	männlich	257	284	289	-32	-11,1	-27	-9,5
	weiblich	314	317	321	-7	-2,2	-3	-0,9
Geburten- / Sterbeüberschuss (-)	insgesamt	52	-54	-4	56	x	106	x
	männlich	58	0	17	41	x	58	x
	weiblich	-6	-54	-21	15	x	48	x

x = Nachweis nicht sinnvoll

Anzahl Geburten und Sterbefälle



Geburten- /Sterbeüberschuss (-)



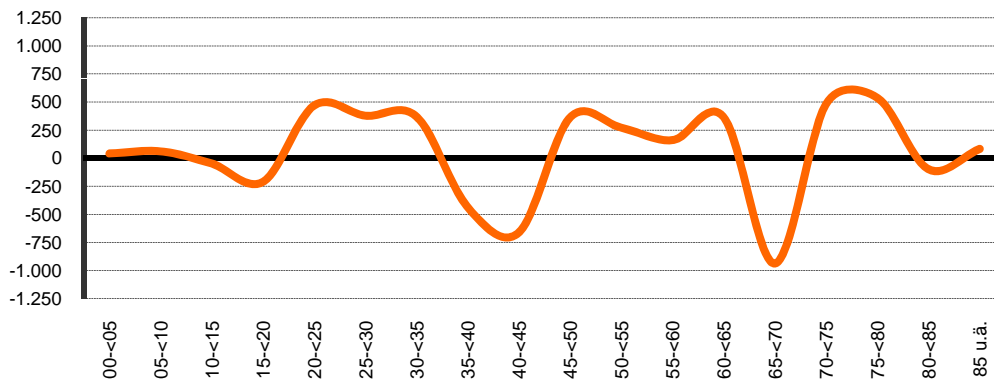


Einwohner/innen nach Altersgruppen am Quartalsende

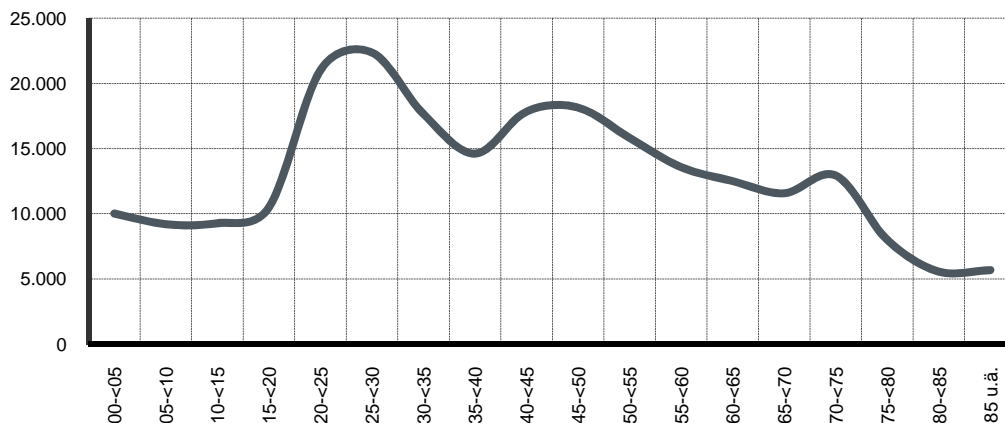
Altersgruppe	3. Quartal 2011	2. Quartal 2011	3. Quartal 2010	Veränderung zum			
				Vorjahr		Vorquartal	
				absolut	in %	absolut	in %
00-<05	10.021	10.079	9.980	41	0,4	-58	-0,6
05-<10	9.210	9.156	9.150	60	0,7	54	0,6
10-<15	9.280	9.303	9.329	-49	-0,5	-23	-0,2
15-<20	10.495	10.409	10.706	-211	-2,0	86	0,8
20-<25	21.021	20.873	20.552	469	2,3	148	0,7
25-<30	22.368	22.209	21.991	377	1,7	159	0,7
30-<35	17.649	17.478	17.280	369	2,1	171	1,0
35-<40	14.617	14.728	15.054	-437	-2,9	-111	-0,8
40-<45	17.844	18.020	18.505	-661	-3,6	-176	-1,0
45-<50	18.148	18.014	17.786	362	2,0	134	0,7
50-<55	15.821	15.710	15.551	270	1,7	111	0,7
55-<60	13.574	13.488	13.414	160	1,2	86	0,6
60-<65	12.508	12.564	12.144	364	3,0	-56	-0,4
65-<70	11.576	11.735	12.514	-938	-7,5	-159	-1,4
70-<75	12.939	12.729	12.457	482	3,9	210	1,6
75-<80	8.000	7.859	7.463	537	7,2	141	1,8
80-<85	5.572	5.548	5.671	-99	-1,7	24	0,4
85 u.ä.	5.690	5.684	5.608	82	1,5	6	0,1
insg.	236.333	235.586	235.155	1.178	0,5	747	0,3

Quelle Bevölkerung: Bürger- und Ordnungsamt der Landeshauptstadt Kiel

Bevölkerung nach Altersgruppen -
Veränderungen gegenüber dem Vorjahresquartal - absolut



Aktuelle Altersstruktur der Einwohner/innen





Haushalte

Haushalte nach Haushaltstypen am Quartalsende

Haushalts- typ	3. Quartal 2011	2. Quartal 2011	3. Quartal 2010	Veränderung zum			
				Vorjahr		Vorquartal	
				absolut	in %	absolut	in %
Alleinerziehend	6.716	6.711	6.705	11	0,2	5	0,1
Einpersonenhaushalt	74.645	74.177	73.093	1.552	2,1	468	0,6
Paar mit Kind(ern)	14.617	14.621	14.671	-54	-0,4	-4	0,0
Paar ohne Kinder	33.777	33.617	33.665	112	0,3	160	0,5
Sonstiger Haushalt ohne Kind	5.930	5.952	5.990	-60	-1,0	-22	-0,4
Haushalte insgesamt	135.685	135.078	134.124	1.561	1,2	607	0,4

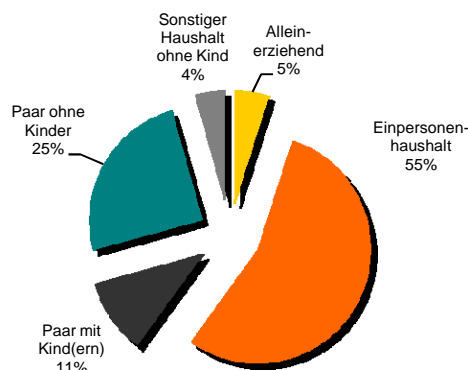
Personen in den Haushalten am Quartalsende

Haushalts- typ	3. Quartal 2011	2. Quartal 2011	3. Quartal 2010	Veränderung zum			
				Vorjahr		Vorquartal	
				absolut	in %	absolut	in %
Alleinerziehend	17.571	17.577	17.595	-24	-0,1	-6	0,0
Einpersonenhaushalt	74.645	74.177	73.093	1.552	2,1	468	0,6
Paar mit Kind(ern)	57.086	57.124	57.530	-444	-0,8	-38	-0,1
Paar ohne Kinder	74.450	74.130	74.286	164	0,2	320	0,4
Sonstiger Haushalt ohne Kind	12.581	12.578	12.651	-70	-0,6	3	0,0
insgesamt	236.333	235.586	235.155	1.178	0,5	747	0,3

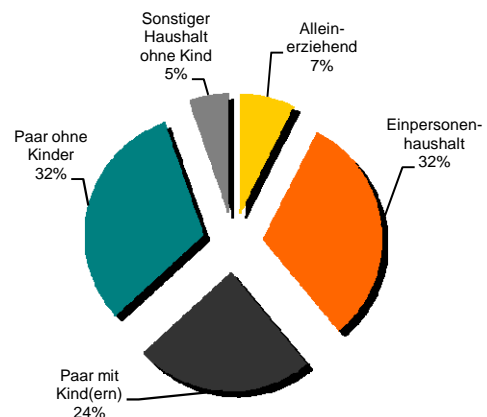
Quelle Haushalte: Eigene Berechnungen auf Basis der Daten des Bürger- und Ordnungsamtes der Landeshauptstadt Kiel

Anmerkung: Seit September 2010 ist eine aktualisierte Version des Haushaltsgenerierungsprogramm im Einsatz. Die deutlichen Verschiebungen bei den Haushaltstypen "Paar ohne Kinder" / "Sonstiger Haushalt ohne Kinder" und "Alleinerziehend" / "Paar mit Kindern" erklärt sich durch eine verbesserte Zuordnungsgenauigkeit.

Haushalte nach
Haushaltstyp



Verteilung der Personen
auf die Haushalte





Arbeitslosigkeit

Arbeitslose nach ausgesuchten Merkmalen am Quartalsende

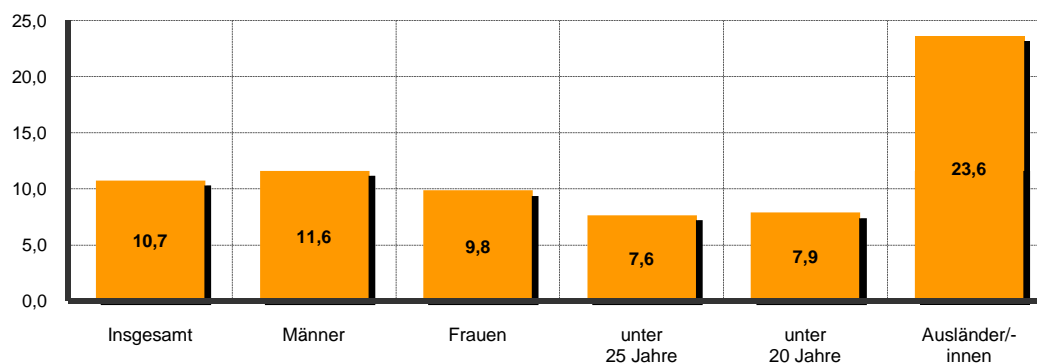
Merkmal	3. Quartal 2011	2. Quartal 2011	3. Quartal 2010	Veränderung zum			
				Vorjahr		Vorquartal	
				absolut	in %	absolut	in %
Insgesamt	13.383	13.773	13.041	342	2,6	-390	-2,8
Männer	7.608	8.013	7.513	95	1,3	-405	-5,1
Frauen	5.775	5.760	5.528	247	4,5	15	0,3
ohne Ausbildung	6.969	7.293	6.602	367	5,6	-324	-4,4
Ausländer/innen	2.139	2.202	2.133	6	0,3	-63	-2,9
Schwerbehinderte	500	522	489	11	2,2	-22	-4,2
unter 20 Jahre	231	268	237	-6	-2,5	-37	-13,8
unter 25 Jahre	1.108	1.171	1.128	-20	-1,8	-63	-5,4
55 Jahre und älter	1.693	1.669	1.401	292	20,8	24	1,4
Langzeit- arbeitslose	4.877	4.809	4.302	575	13,4	68	1,4
ü. 25 J. und Langzeitarbeitslos	4.829	4.768	4.264	565	13,3	61	1,3
u. 25 J. und ü. 6 Mon. arbeitslos	206	256	186	20	10,8	-50	-19,5

Arbeitslosenquoten am Quartalsende

Merkmal	3. Quartal 2011	2. Quartal 2011	3. Quartal 2010	Veränderung zum			
				Vorjahr		Vorquartal	
				absolut	in %	absolut	in %
Insgesamt (abh. ziv. Erw. P.)	12,0	12,3	11,7	0,3	x	-0,3	x
Insgesamt (alle ziv. Erw. P.)	10,7	11,0	10,4	0,3	x	-0,3	x
Männer (alle ziv. Erw. P.)	11,6	12,2	11,4	0,1	x	-0,6	x
Frauen (alle ziv. Erw. P.)	9,8	9,7	9,3	0,4	x	0,0	x
unter 25 Jahre (alle ziv. Erw. P.)	7,6	8,1	7,8	-0,1	x	-0,4	x
unter 20 Jahre (alle ziv. Erw. P.)	7,9	9,2	7,6	0,3	x	-1,3	x
Ausländer/innen (alle ziv. Erw. P.)	23,6	24,3	23,0	0,7	x	-0,7	x

Quelle Arbeitslosigkeit: Bundesagentur für Arbeit

Aktuelle Arbeitslosenquoten (alle zivile Erwerbspersonen)





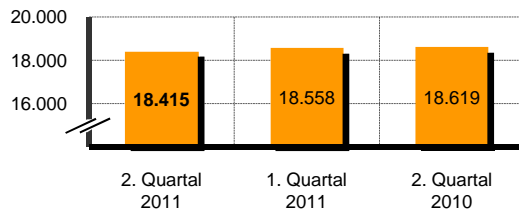
Soziale Lage

SGB II Bedarfsgemeinschaften und Empfänger/innen am Quartalsende

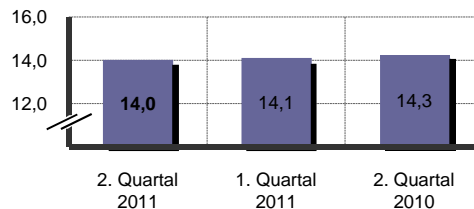
Merkmal	2. Quartal 2011	1. Quartal 2011	2. Quartal 2010	Veränderung zum			
				Vorjahr		Vorquartal	
				absolut	in %	absolut	in %
Bedarfs- gemeinschaften	18.415	18.558	18.619	-204	-1,1	-143	-0,8
Empfänger/innen insgesamt	33.094	33.258	33.552	-458	-1,4	-164	-0,5
Empfänger/innen Arbeitslosengeld II	24.319	24.493	24.713	-394	-1,6	-174	-0,7
Empfänger/innen Sozialgeld	8.775	9.765	8.839	-64	-0,7	-990	-10,1

Quelle Soziale Lage: Bundesagentur für Arbeit, revidierte Daten nach einer Wartezeit von 3 Monaten.

Anzahl der SGB II Bedarfsgemeinschaften



Anteil der SGB II Leistungsempfänger/innen an der Bevölkerung in %



Soziale Wohnraumversorgung

Wohnungsvermittlung und Wohnungssuchende

Merkmal		3. Quartal 2011	2. Quartal 2011	3. Quartal 2009	Veränderung zum			
					Vorjahr		Vorquartal	
					absolut	in %	absolut	in %
Wohnungs- vermittlungs- anträge	gestellte	645	522	578	67	11,6	123	23,6
	verlängerte	36	51	41	-5	-12,2	-15	-29,4
Wohnungs- vermittlungen	insgesamt	268	235	247	21	8,5	33	14,0
Wohnungs- suchende	Quartalsende	1.304	1.301	1.050	254	24,2	3	0,2
Wohnberechti- gungsscheine	Anzahl	735	547	683	52	7,6	188	34,4

Achtung: Für das Jahr 2010 liegen keine Quartalsdaten vor!

Wohngeld

Merkmal		3. Quartal 2011	2. Quartal 2011	3. Quartal 2010	Veränderung zum			
					Vorjahr		Vorquartal	
					absolut	in %	absolut	in %
Anträge	insgesamt	2.399	2.167	2.595	-196	-7,6	232	10,7
Bewilligungen ¹	insgesamt	2.743	2.497	3.142	-399	-12,7	246	9,9
Zahlfälle	Quartalsende	1.959	5.564	5.647	-3.688	-65,3	-3.605	-64,8
gezahltes Wohngeld	in 1.000 EURO	2.128,0	2.298,0	2.409,8	-281,8	-11,7	-170	-7,4

Quelle Soziale Wohnraumversorgung: Amt für Wohnen und Grundsicherung der Landeshauptstadt Kiel

¹ Inklusive der Bewilligungen von Anträgen aus den vorausgegangenen Quartalen.



Beschäftigte

Sozialversicherungspflichtig Beschäftigte am Quartalsende

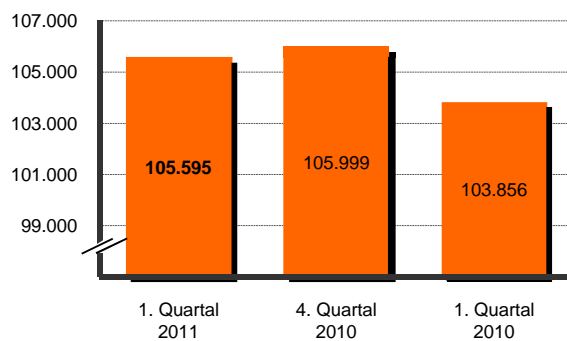
Merkmal		1. Quartal 2011	4. Quartal 2010	1. Quartal 2010	Veränderung zum			
					Vorjahr		Vorquartal	
					absolut	in %	absolut	in %
SVB am Arbeitsort	insgesamt	105.595	105.999	103.856	1.739	1,7	-404	-0,4
	Männer	54.468	54.744	53.498	970	1,8	-276	-0,5
	Frauen	51.127	51.255	50.358	769	1,5	-128	-0,2
SVB am Wohnort	insgesamt	75.137	75.350	73.483	1.654	2,3	-213	-0,3
	Männer	38.451	38.583	37.418	1.033	2,8	-132	-0,3
	Frauen	36.686	36.767	36.065	621	1,7	-81	-0,2

Geringfügig Beschäftigte am Quartalsende

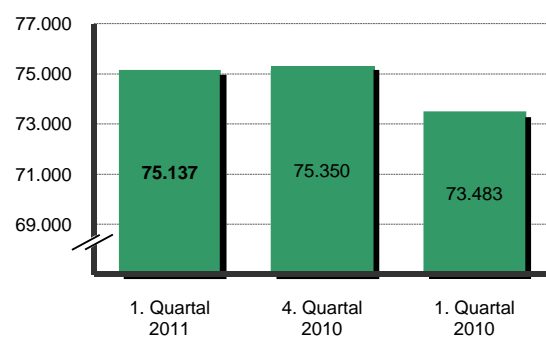
Merkmal		1. Quartal 2011	4. Quartal 2010	1. Quartal 2010	Veränderung zum			
					Vorjahr		Vorquartal	
					absolut	in %	absolut	in %
geringfügig Beschäftigte am Arbeitsort	insgesamt	27.218	27.637	26.711	507	1,9	-419	-1,5
	Männer	11.263	11.394	10.962	301	2,7	-131	-1,1
	Frauen	15.955	16.243	15.749	206	1,3	-288	-1,8
	ausschließlich im Nebenjob	18.456	18.846	18.416	40	0,2	-390	-2,1
geringfügig Beschäftigte am Wohnort	insgesamt	24.668	24.950	23.862	806	3,4	-282	-1,1
	Männer	10.463	10.549	9.962	501	5,0	-86	-0,8
	Frauen	14.205	14.401	13.900	305	2,2	-196	-1,4

Quelle Beschäftigte: Bundesagentur für Arbeit

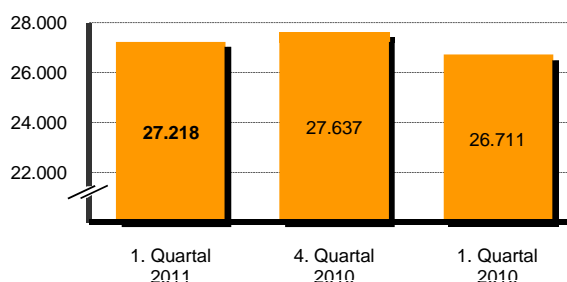
SVB am Arbeitsort



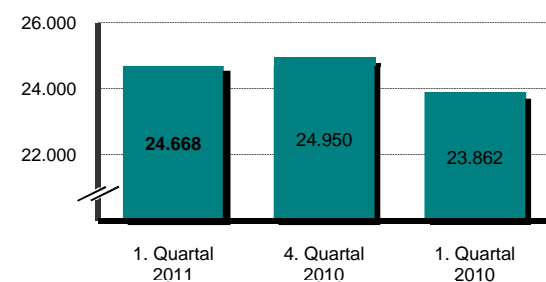
SVB am Wohnort



geringfügig Beschäftigte
am Arbeitsort



geringfügig Beschäftigte
am Wohnort





Verarbeitendes Gewerbe

Betriebe mit im allgemeinen 50 und mehr Beschäftigten

Merkmal		2. Quartal 2011	1. Quartal 2011	2. Quartal 2010	Veränderung zum			
					Vorjahr		Vorquartal	
					absolut	in %	absolut	in %
Betriebe	Quartalsende	39	39	38	1	2,6	-	-
Beschäftigte	Quartalsende	9.039	8.949	8.916	123	1,4	90	1,0
geleistete	Arbeitsstunden							
	in 1.000 h	3.735	3.784	3.603	132	3,7	- 49	- 1,3
Bruttoentgelte	in 1.000 EURO	108.850	97.504	101.327	7.523	7,4	11.346	11,6
Umsatz insgesamt	in 1.000 EURO	551.482	474.983	814.672	- 263.190	- 32,3	76.499	16,1
Umsatz im Ausland	in 1.000 EURO	375.608	322.510	343.473	32.135	9,4	53.098	16,5

Quelle Verarbeitendes Gewerbe: Statistisches Amt für Hamburg und Schleswig-Holstein

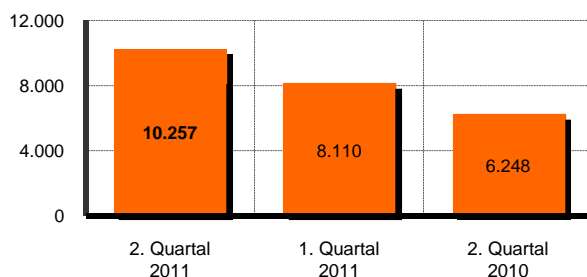
Baugewerbe

Vorbereitende Baustellenarbeiten, Hoch- und Tiefbau (Betriebe mit 20 und mehr Beschäftigten)

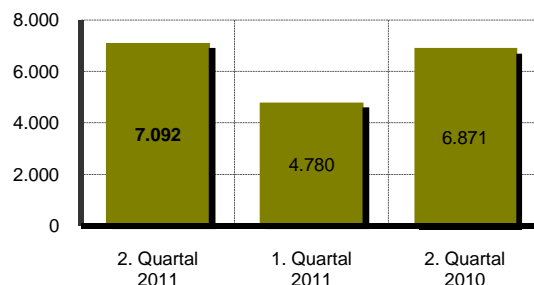
Merkmal		2. Quartal 2011	1. Quartal 2011	2. Quartal 2010	Veränderung zum			
					Vorjahr		Vorquartal	
					absolut	in %	absolut	in %
Betriebe	am Quartalsende							
	insgesamt	9	9	8	1	12,5	-	-
Beschäftigte	am Quartalsende							
	insgesamt	395	391	369	26	7,0	4	1,0
geleistete	Arbeitsstunden							
	insgesamt	117	84	114	3	2,6	33	39,3
	Wohnungsbau	29	24	19	10	52,6	5	20,8
	gewerbl. u. industrieller Bau	47	33	66	- 19	- 28,8	14	42,4
	öffentlicher u. Verkehrsbau	41	27	29	12	41,4	14	51,9
Umsatz	in 1.000 EURO							
	insgesamt	10.257	8.110	6.248	4.009	64,2	2.147	26,5
	Wohnungsbau	2.161	1.510	1.419	742	52,3	651	43,1
	gewerbl. u. industrieller Bau	6.223	4.598	3.472	2.751	79,2	1.625	35,3
	öffentlicher u. Verkehrsbau	1.873	2.002	1.357	516	38,0	- 129	- 6,4
Auftragseingang	in 1.000 EURO							
	insgesamt	7.092	4.780	6.871	221	3,2	2.312	48,4
	Wohnungsbau	1.669	2.293	4.242	- 2.573	- 60,7	- 624	- 27,2
	gewerbl. u. industrieller Bau	3.766	1.577	2.144	1.622	75,7	2.189	138,8
	öffentlicher u. Verkehrsbau	1.657	910	485	1.172	241,6	747	82,1

Quelle Baugewerbe: Statistisches Amt für Hamburg und Schleswig-Holstein

**Baugewerbe -
Umsatz in 1.000 EURO**



**Baugewerbe -
Auftragseingang in 1.000 EURO**





Insolvenzen

Unternehmensinsolvenzen

Quartal/ Jahr	Insolvenzverfahren			Dagegen im Vorjahres- zeitraum: Verfahren insgesamt	Veränderung gegenüber dem Vor- jahres- zeitraum
	eröffnet	mangels Masse abgelehnt	Verfahren insgesamt		
2. Quartal 2011	27	2	29	32	-9,4
1. Quartal 2011	16	4	20	19	5,3
2. Quartal 2010	26	6	32	32	-

Anmerkung: Angaben zu den betroffenen Beschäftigten und den voraussichtlichen Forderungen werden seit Anfang 2008 nicht mehr ausgewiesen.

Unternehmensinsolvenzen nach Wirtschaftsbereichen

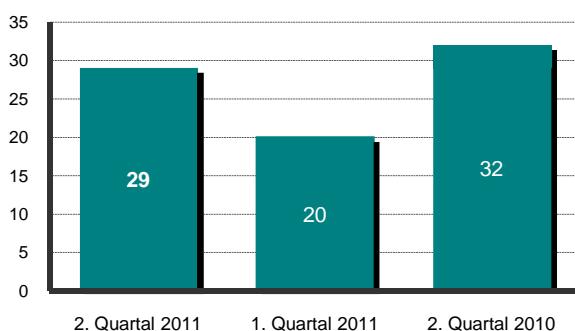
Quartal/ Jahr	Unter- nehmens- insolvenzen insgesamt	darunter aus den Wirtschaftsbereichen					
		Verarbeiten- des Gewerbe	Bau- gewerbe	Handel	Gast- gewerbe	Verkehr- und Nachrichten- übermittlung	Dienst- leistungen
2. Quartal 2011	29	1	8	6	4	2	4
1. Quartal 2011	20	3	3	4	-	2	4
2. Quartal 2010	32	1	4	3	5	1	13

Privatinsolvenzen

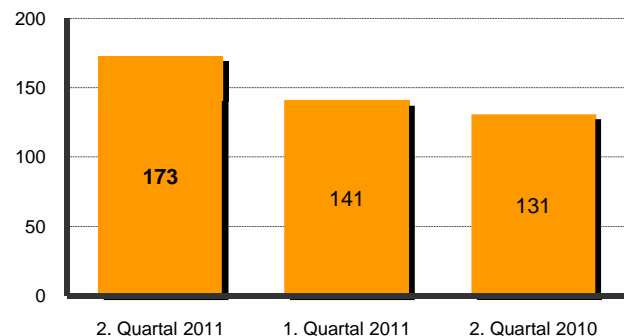
Quartal/ Monat/ Jahr	Insolvenz- verfahren insgesamt	davon				Dagegen im Vorjahres- zeitraum: Verfahren insgesamt	Veränderung gegenüber dem Vor- jahres- zeitraum
		Natürliche Person als Gesell- schafter u. Ä.	Ehemals selbstständig Tätige	Ver- braucher	Nach- lässe		
2. Quartal 2011	173	-	19	152	-	131	32,1
1. Quartal 2011	141	-	20	118	3	130	8,5
2. Quartal 2010	131	3	24	104	-	192	-31,8

Quelle Insolvenzen: Statistisches Amt für Hamburg und Schleswig-Holstein

Unternehmensinsolvenzen



Privatinsolvenzen





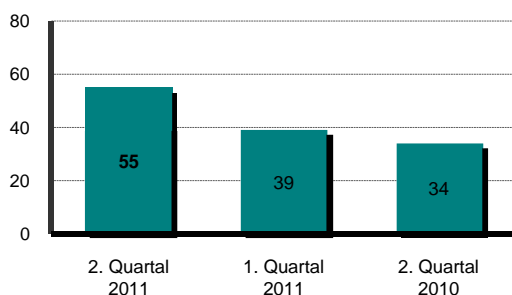
Wohnungsbau

Baugenehmigungen für die Errichtung neuer Wohngebäude

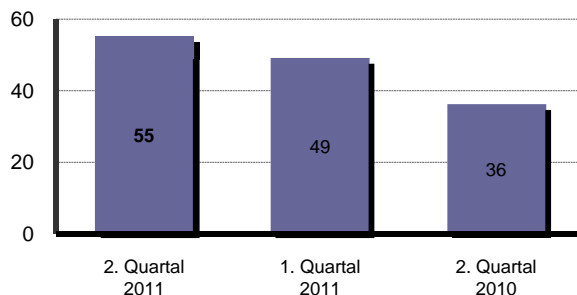
Merkmal		2. Quartal 2011	1. Quartal 2011	2. Quartal 2010	Veränderung zum			
					Vorjahr		Vorquartal	
					absolut	in %	absolut	in %
Wohngebäude	insgesamt	55	39	34	21	61,8	16	41,0
	mit 1 und 2 Wohnungen	55	38	34	21	61,8	17	44,7
	Veranschlagte Kosten in 1.000 EURO	7.762	7.337	5.245	2.517	48,0	425	5,8
Wohnungen	insgesamt	55	49	36	19	52,8	6	12,2
	in Gebäuden mit 3 u. m. Wohnungen	-	10	-	0	x	-10	-100,0
	Wohnfläche in 1.000 qm	6,8	5,8	3,9	2,9	74,4	1	17,2

Quelle Wohnungsbau: Statistisches Amt für Hamburg und Schleswig-Holstein

Neue Wohngebäude



Neue Wohnungen



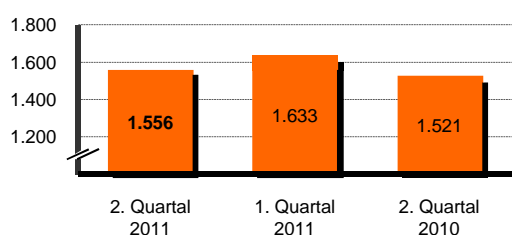
Verkehr

Straßenverkehrsunfälle im Quartal

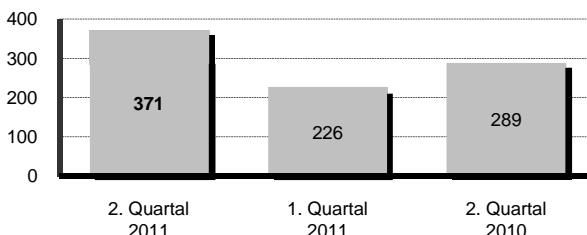
Merkmal		2. Quartal 2011	1. Quartal 2011	2. Quartal 2010	Veränderung zum			
					Vorjahr		Vorquartal	
					absolut	in %	absolut	in %
Unfälle	insgesamt	1.556	1.633	1.521	35	2,3	-77	-4,7
	mit Personenschäden	294	184	238	56	23,5	110	59,8
	u. Einfluss bewuschende Mittel	10	5	14	-4	-28,6	5	100,0
betroffene Personen	Getötete	-	-	1		x	0	x
	Verletzte	371	226	289	82	28,4	145	64,2

Quelle Verkehr: Statistisches Amt für Hamburg und Schleswig-Holstein

Unfälle



Verletzte





Kfz-Wesen

Kraftfahrzeugbewegungen im Quartal

Merkmal		3. Quartal 2011	2. Quartal 2011	3. Quartal 2010	Veränderung zum			
					Vorjahr		Vorquartal	
					absolut	in %	absolut	in %
Neuzulassungen	insgesamt	2.574	2.322	1.947	627	32,2	252	10,9
	Pkw	2.234	1.970	1.668	566	33,9	264	13,4
	Zweiräder	71	80	71	0	0,0	-9	-11,3
Ummeldungen/-schreibungen	insgesamt	8.328	7.934	7.874	454	5,8	394	5,0
	Pkw	7.041	6.514	6.559	482	7,3	527	8,1
	Zweiräder	482	678	555	-73	-13,2	-196	-28,9

Quelle Kfz-Wesen: Bürger- und Ordnungsamt der Landeshauptstadt Kiel

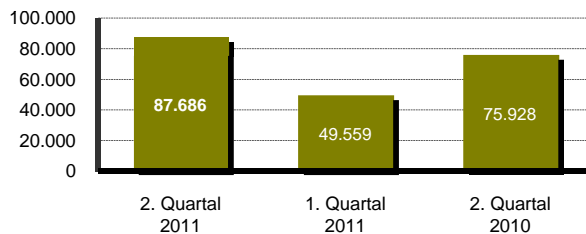
Tourismus

Gäste und Übernachtungen in Beherbergungsstätten mit 9 und mehr Betten

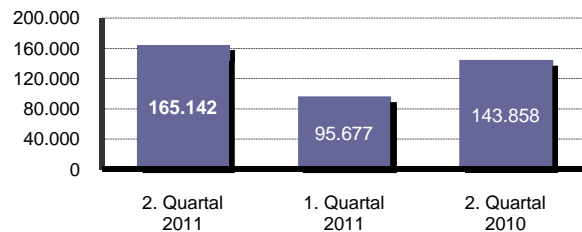
Merkmal		2. Quartal 2011	1. Quartal 2011	2. Quartal 2010	Veränderung zum			
					Vorjahr		Vorquartal	
					absolut	in %	absolut	in %
Gäste	insgesamt	87.686	49.559	75.928	11.758	15,5	38.127	76,9
Übernachtungen	insgesamt	165.142	95.677	143.858	21.284	14,8	69.465	72,6
Durchschnittliche Übernachtungsdauer	in Tagen	1,88	1,93	1,89	-0,01	-0,8	-0,05	-2,5

Quelle Tourismus: Statistisches Amt für Hamburg und Schleswig-Holstein

Gäste



Übernachtungen



Wetter

Wetterdaten

Monat / Quartal	Tagestemperatur		Sonnen- schein- dauer	Nieder- schlag	Luft- druck	relative Feuchte
	höchst	niedrigst				
	(Grad / Cel.)		(h / Tag)	(mm / Tag)	(hPa)	(%)
Werte im Monatsmittel						
Juli 2011	20,4	13,2	5,4	3,4	1.010	79
August 2011	20,7	14,2	4,9	8,1	1.012	81
September 2011	19,2	12,2	5,0	3,3	1.014	81
Durchschnitt						
3. Quartal 2011	20,1	13,2	5,1	4,9	1.012	80
2. Quartal 2011	18,2	8,7	7,9	1,4	1.017	71
3. Quartal 2010	21,2	13,0	6,1	2,9	1.013	75

Quelle Wetter: Wetter Online, gemessen in Kiel Holtenau