

Jahresbericht Rettungsdienst 2020



Landeshauptstadt Kiel
Feuerwehr
Amt für Brandschutz, Rettungsdienst,
Katastrophen- und Zivilschutz
13.3.2 Operative Steuerung
des Rettungsdienstes
Westring 325
24116 Kiel

Stand 15.02.2021

Inhalt

Vorwort	1
Einsatzdienst	1
Rettungsdienstbereich	1
Rettungswachenversorgungsbereiche	1
Einsatzzahlen.....	3
Gesamteinsätze 2020 nach Einsatzklassen	3
Gesamteinsätze im Vergleich zum Vorjahr	3
Einsatzfahrten mit Sonderrechten bei Alarmierung	4
Gesamteinsätze nach Rettungswachenversorgungsbereichen.....	4
Einsatzfahrten nach Einsatzklasse und Rettungswachenversorgungsbereich.....	4
Einsatzdauer aller Einsätze	5
Einsätze pro Monat	5
Durchschnittliches Einsatzaufkommen nach Tagestyp.....	5
Überprüfung der Einhaltung der Hilfsfrist im Rettungsdienstbereich Kiel nach SHRDG-DVO.....	6
Grafische Darstellung der Hilfsfrist im gesamten Rettungsdienstbereich.....	6
Besonderes Einsatzaufkommen in Bezug auf die SARS-CoV-2-Pandemie	7
Einsätze mit Kontakt zu positiven SARS-CoV-2 Befunden	7

Vorwort

Die Landeshauptstadt Kiel ist als Trägerin des Rettungsdienstes gem. § 10 SHRDG dazu verpflichtet, Maßnahmen durchzuführen und zu unterstützen, die die Qualität im Rettungsdienst sichern.

Zur regelmäßigen Analyse der Struktur-, Prozess- und Ergebnisqualität des Rettungsdienstes werden durch die Berufsfeuerwehr Kiel standardisierte Datensätze elektronisch erfasst und mit der Analyse-Software InManSys ausgewertet. Dies umfasst insbesondere die Analyse der Hilfsfristerreichung im Rettungsdienstbereich sowie die Ermittlung der bedarfsgerechten Vorhaltung und Verteilung von Rettungsmitteln in den Rettungswachenversorgungsbereichen.

Einsatzdienst

Die Rettungsmittelvorhaltung der nicht-ärztlich besetzten Rettungsmittel wurde im Jahr 2020 von anfänglich 2.445 Wochenstunden (Stichtag 01.01.2020) auf 2.716 Wochenstunden (Stichtag 31.12.2020) erhöht. Im Bereich der ärztlich besetzten Rettungsmittel wurde die Vorhaltung insbesondere durch die Erhöhung im Sekundärtransportbereich auf 470 Wochenstunden gesteigert, sodass die Gesamtvorhaltung 3.186 Rettungsmittelwochenstunden betrug.

Die Verteilung der Vorhaltung beträgt ca. 67 % bei der Berufsfeuerwehr Kiel und jeweils ca. 11 % bei den beauftragten Hilfsorganisationen ASB, DRK und JUH. Die ärztlich besetzten Rettungsmittel werden ausschließlich von der Berufsfeuerwehr Kiel betrieben.

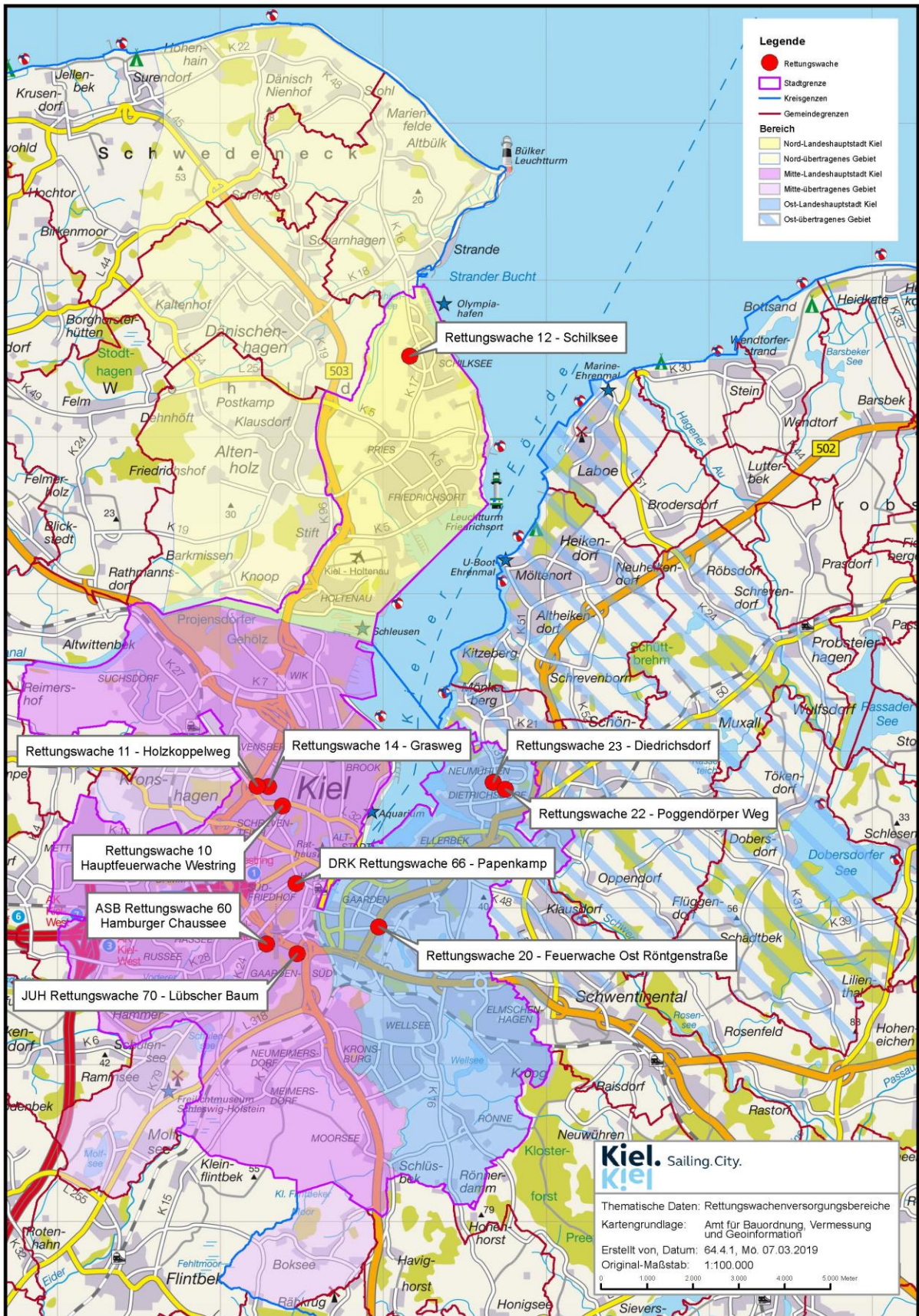
Insgesamt werden an 10 Rettungswachenstandorten bis zu 34 Rettungsmittel im Regeldienst vorgehalten (davon 21 Rettungswagen, 9 Krankentransportwagen, 3 Notarzteinsatzfahrzeuge und 1 Intensivtransportwagen).

Rettungsdienstbereich

Der Rettungsdienstbereich des Kieler Rettungsdienstes erstreckt sich über das gesamte Stadtgebiet der Landeshauptstadt Kiel. Zusätzlich wurden Randgebiete der angrenzenden Gebietskörperschaften (Kreis Rendsburg-Eckernförde, Kreis Plön) für die rettungsdienstliche Versorgungsstruktur an die Landeshauptstadt Kiel per öffentlich-rechtlichen Vertrag übertragen. Diese Gebiete zählen zum Rettungsdienstbereich der Landeshauptstadt Kiel.

Rettungswachenversorgungsbereiche

Der Rettungsdienstbereich des Kieler Rettungsdienstes ist in 3 Rettungswachenversorgungsgebiete unterteilt. Die Rettungswachenversorgungsgebiete sind so festgelegt, dass die rettungsdienstliche Notfallversorgung der Bevölkerung innerhalb der Hilfsfrist gewährleistet werden kann (vgl. Abb. S. 2).



Einsatzzahlen

Die Einsatzzahlen und Einsatzklassen wurden am 21.01.2021 mit der Analysesoftware InManSys aus der Leitstellendatenbank exportiert und zugeordnet.

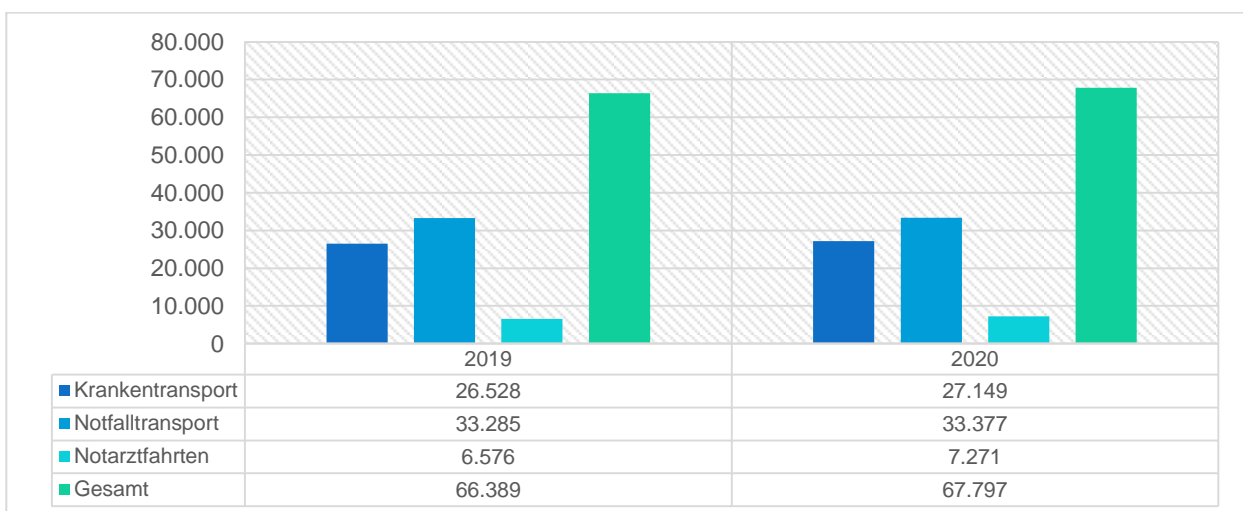
Die Einsatzzahlen beziehen sich, wenn nicht anders angegeben, auf alle Einsätze, die von Kieler Rettungsmitteln (Berufsfeuerwehr, ASB, DRK, JUH, MHD [bis 2017]) geleistet wurden. Dies umfasst auch Einsätze, die nicht im Kieler Stadtgebiet geleistet wurden, sondern in übertragenen Versorgungsbereichen anderer Gebietskörperschaften (Kreis Rendsburg-Eckernförde, Kreis Plön).

Gesamteinsätze 2020 nach Einsatzklassen

Die Einsatzklassen beziehen sich auf die Eckpunktevereinbarung zur Umsetzung der Vereinbarungslösung im Rettungsdienst Schleswig-Holstein nach § 7 Abs. 3 des Rettungsdienstgesetzes zwischen den Landesverbänden und den Kostenträgern, die zum 01.01.2019 in Kraft getreten ist.

Kategorie	Einsätze 2020
EK1: Notarztfahrten	7.271
EK2: Notfallfahrten (hilfsfristrelevant)	27.119
EK3: Notfallfahrten (sonstige, Notfall K)	6.258
EK4: Fernfahrten	29
EK5: Infektionsfahrten	1.690
EK6: Verlegungsfahrten	2.894
EK7: Entlassungsfahrten	6.038
EK8: ambulante Regelbehandlung	12.934
EK9: KTP allg.	3.564
Gesamt	67.797

Gesamteinsätze im Vergleich zum Vorjahr



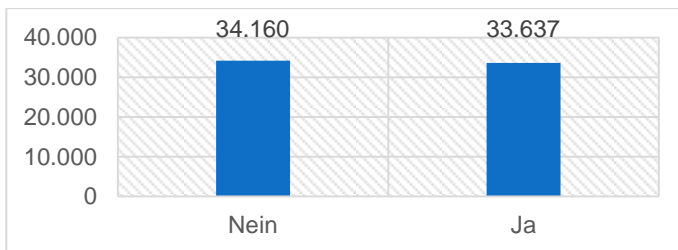
Die Veränderungsrate der rettungsdienstlichen Einsätze im Vergleich zum Vorjahr beträgt + 2,12 %.

Die mittlere Veränderungsrate der letzten fünf Jahre beträgt für den gesamten Rettungsdienstbereich Kiel + 2,63 %.

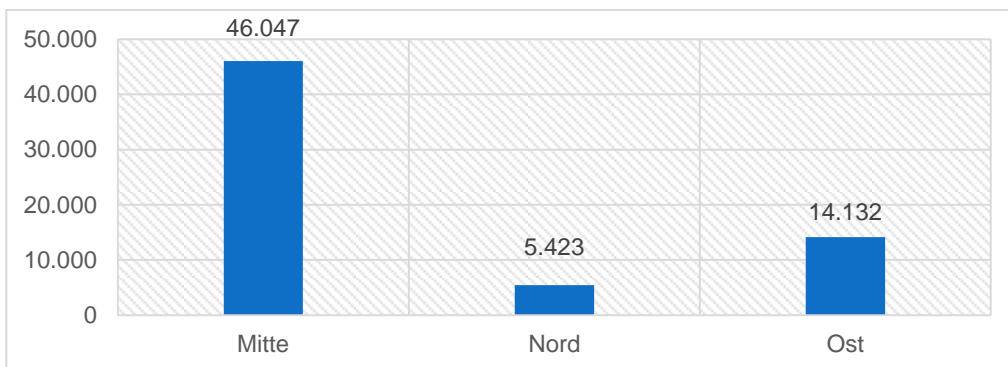
Jahr	Einsatzfahrten gesamt	Veränderungsrate
2016	60.326	1,19%
2017	60.771	0,74%
2018	62.139	2,25%
2019	66.389	6,84%
2020	67.797	2,12%

+ 2,63 %

Einsatzfahrten mit Sonderrechten bei Alarmierung



Gesamteinsätze nach Rettungswachenversorgungsbereichen

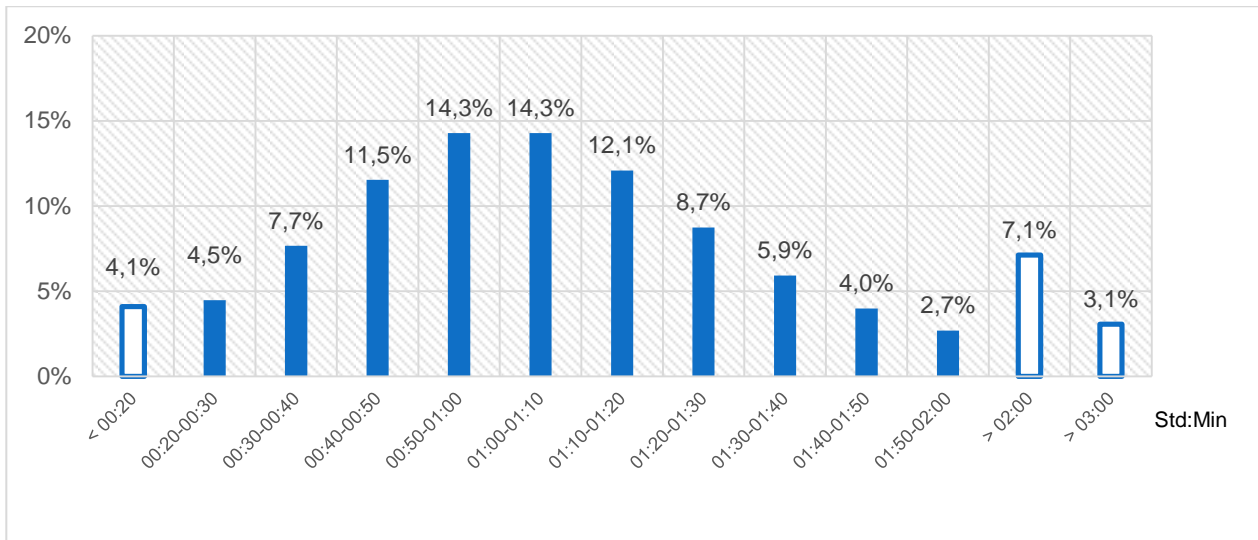


Berücksichtigt sind alle Einsatzfahrten (auch von Rettungsmitteln anderer Gebietskörperschaften) im Rettungsdienstbereich Kiel (inklusive der übertragenen Gebiete). Einsatzfahrten von Kieler Rettungsmitteln außerhalb des eigenen Rettungsdienstbereiches sind nicht aufgeführt.

Einsatzfahrten nach Einsatzklasse und Rettungswachenversorgungsbereich

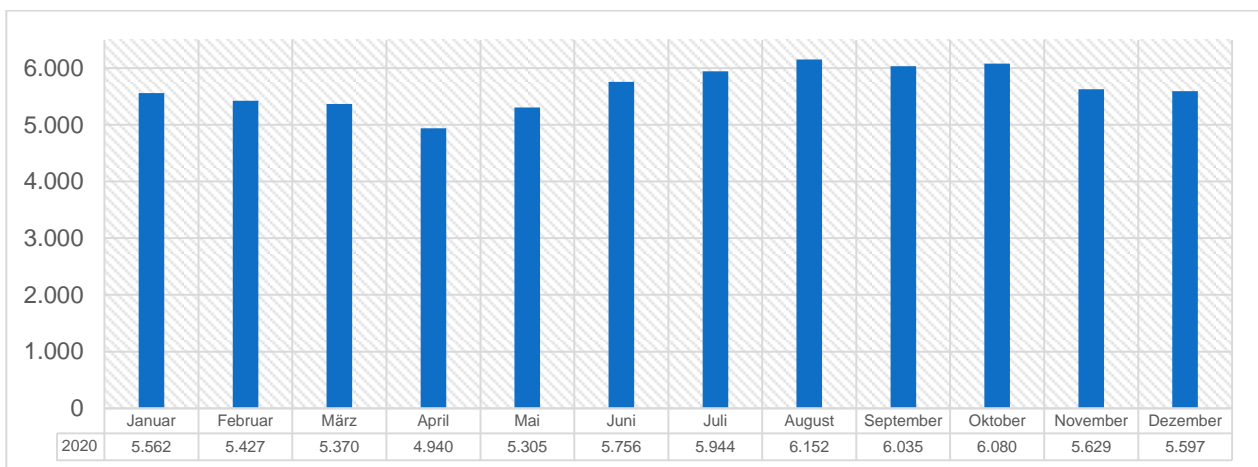
Einsatzklasse	Mitte	Nord	Ost
EK1: Notarztfahrten	3.712	662	2.246
EK2: Notfallfahrten (HF)	15.769	2.762	7.355
EK3: Notfallfahrten (So)	3.483	712	1.945
EK4: Fernfahrten	29		
EK5: Infektionsfahrten	1.388	80	209
EK6: Verlegungsfahrten	2.833	3	34
EK7: Entlassungsfahrten	6.016	1	11
EK8: ambulante Regelbehandlung	10.703	767	1.389
EK9: KTP allg.	2.114	436	943
Gesamt	46.047	5.423	14.132

Einsatzdauer aller Einsätze



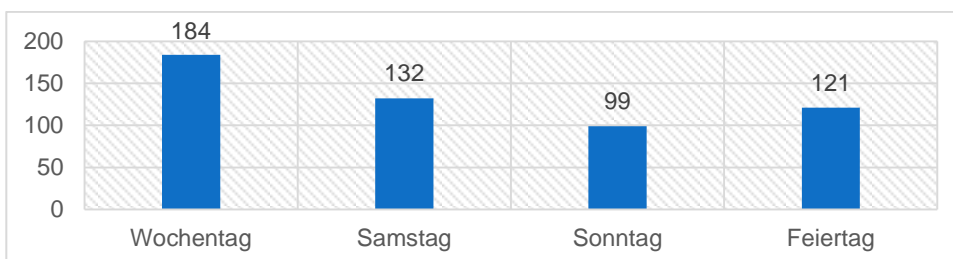
Die durchschnittliche Einsatzzeit aller Rettungsdiensteinsätze betrug 1:13:47. Die Verteilung der Einsatzdauer ist grafisch dargestellt.

Einsätze pro Monat



Durchschnittlich betrug die Zahl der Einsatzfahrten monatlich 5.650 ± 347 . Der einsatzreichste Monat war der August, der schwächste Monat der April.

Durchschnittliches Einsatzaufkommen nach Tagestyp



Grafisch dargestellt ist das durchschnittliche Einsatzaufkommen für den jeweiligen Tagestyp gem. EckV.

Überprüfung der Einhaltung der Hilfsfrist im Rettungsdienstbereich Kiel nach SHRDG-DVO¹

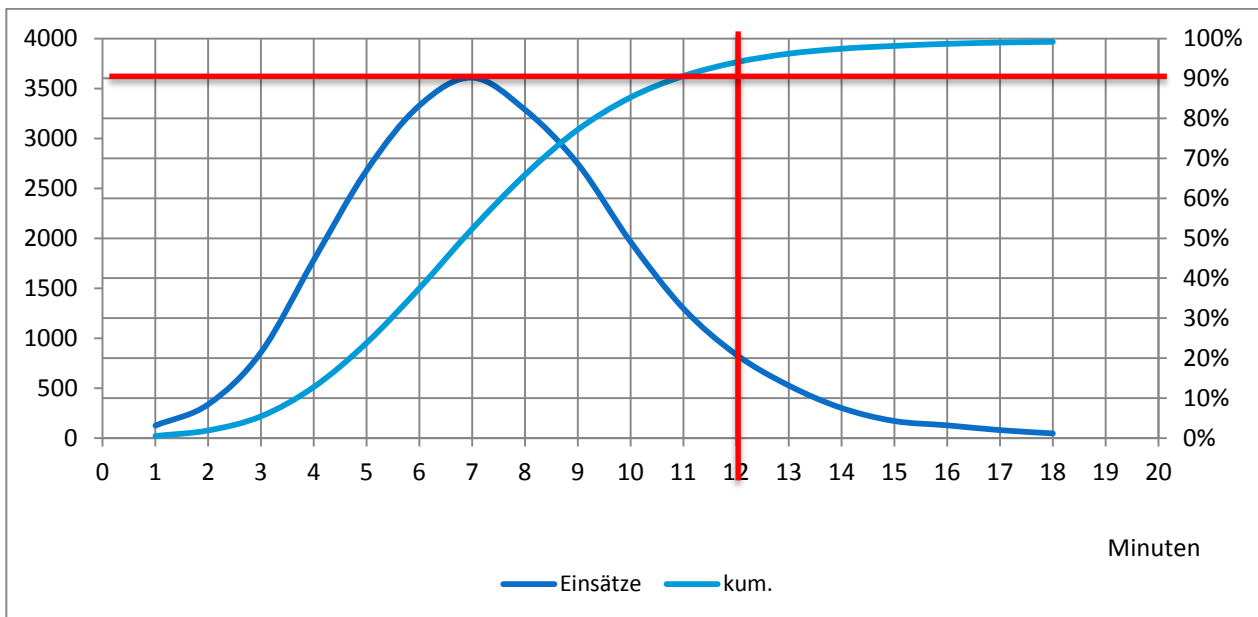
Die Überprüfung der Einhaltung der Hilfsfrist erfolgt in der Weise, dass in der Realität mindestens 90 Prozent aller Notfälle [...] bezogen auf ein Jahr innerhalb des gesamten Rettungsdienstbereiches [...] erreicht werden.

Die Einhaltung der Hilfsfrist [...] ist durch den Rettungsdienstträger jährlich zu überprüfen. Die Überprüfung soll vorrangig unter Verwendung geeigneter Software erfolgen. Ausnahmsweise kann diese Überprüfung alternativ gutachterlich erfolgen. Sofern die Überprüfung eine Abweichung des Erfüllungsgrades [...] ergibt, ist der Grund für diese Abweichung zu ermitteln und die Erreichung des Erfüllungsgrades durch geeignete Maßnahmen anzustreben (SHRDG-DVO § 2 Abs. 2 und 3).

Zeitraum	Erfüllungsgrad der Hilfsfrist
01.01.2020 bis 31.12.2020	94,03 %

Die Hilfsfrist im Rettungsdienstbereich Kiel erfüllt den gesetzlich geforderten Grad mit 94,03 %.

Grafische Darstellung der Hilfsfrist im gesamten Rettungsdienstbereich

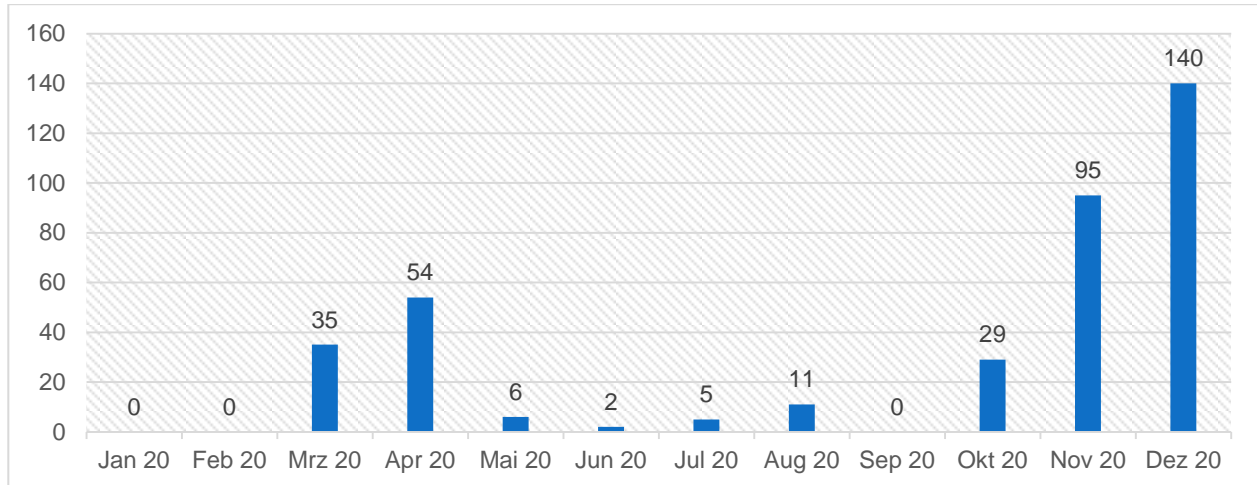


Abgebildet sind die Eintreffzeiten (x-Achse) bei hilfsfristrelevanten Notfalleinsätzen (Anzahl = linke Primärachse und die kumulierten Werte = rechte Sekundärachse).

¹ Landesverordnung zur Durchführung des Schleswig-Holsteinischen Rettungsdienstgesetzes

Besonderes Einsatzaufkommen in Bezug auf die SARS-CoV-2-Pandemie

Einsätze mit Kontakt zu positiven SARS-CoV-2 Befunden



Im Jahresverlauf 2020 hat der Rettungsdienst der Landeshauptstadt Kiel insgesamt 377 Einsätze mit bestätigten Corona-Infektionen absolviert. Der erste Kontakt des Kieler Rettungsdienstes zu einer positiv getesteten Person entstand am 21. März 2020.