



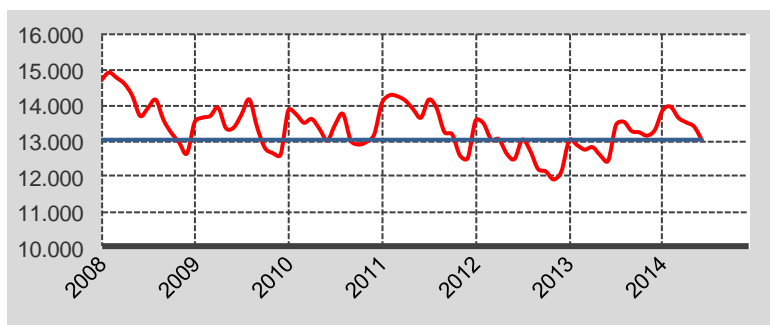
Der Kieler Arbeitsmarkt im Juni 2014

Im Juni 2014 waren in der Landeshauptstadt Kiel **13.056** Menschen arbeitslos gemeldet. Dies entspricht einer Arbeitslosenquote von **10,0** Prozent. „Die aktuelle Zahl der Arbeitslosen von 13.056 stellt einen deutlichen Anstieg der Arbeitslosigkeit gegenüber dem Vorjahr um 585 (+ 4,7%) dar. Der Vormonatsvergleich zeigt hingegen eine günstigere Entwicklung.“ (Dr. Schmidtke-Glamann, Leiter der Agentur für Arbeit Kiel)

Auch im Juni stieg erneut ausschließlich die Anzahl der nach SGB II (Grundsicherung) arbeitslos gemeldeten Personen (+682), ihre Anzahl betrug im Juni 10.615. Die Zahl der nach dem Rechtskreis SGB III arbeitslosen Personen hingegen fiel erneut um 97 auf aktuell 2.441.

Grafik 1.

Anzahl der
Arbeitslose in
Kiel seit 2008



Grafik 2.

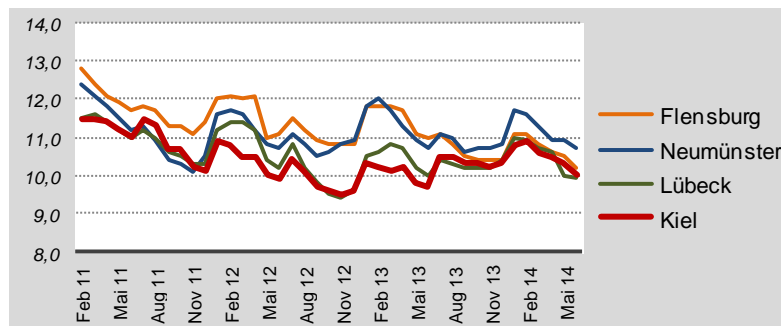
Veränderung der
Arbeitslosenzahlen
Gegenüber dem
Vorjahresmonat
seit 2011



In den anderen drei kreisfreien Städten des Landes ist es im Juni zu einer vergleichbaren Entwicklung gekommen.

Grafik 3.

Die Entwicklung
der Arbeitslosigkeit
in den kreisfreien
Städten Schleswig-
Holsteins



Herausgeberin:
Landeshauptstadt Kiel
Amt für Wirtschaft
Abteilung Statistik
Postfach 1152
D-24099 Kiel

Nähere Auskünfte:
Eyk-Röttger Naeve
+49-(0)431-901-2379

E-Mail:
statistikstelle@kiel.de

Internet:
www.kiel.de
www.kiel.de/statistik/
www.kieler-woche.de
www.kiel-sailing-city.de