

Amt für Kinder- und Jugendeinrichtungen

Spielleitplanung Neumühlen-Dietrichsdorf

**Dokumentation der Beteiligungen
auf dem Helmut-Hänsler-Platz und
im Stadtteilzentrum „Altes Volksbad“**

Zeitraum der Veranstaltungen: Mai und Juni 2019

Dokumentation: Christine Vahjen, Amt für Kinder- und Jugendeinrichtungen, Landeshauptstadt Kiel

Inhalt

Übersicht	2
Lage der genannten Orte	4
Überwiegen die beliebten oder die unbeliebten Orte?	6
Wie alt sind die Menschen, die sich beteiligt haben?	7
Welche Orte werden am häufigsten genannt?	7
Welche Orte sind am beliebtesten?	8
Welche Orte sind unbeliebt?	9
Zu welchen Orten werden Wünsche geäußert?	11
Was sagen Kinder bis einschließlich 6 Jahren?	12
Was sagen Kinder von 7 bis einschließlich 12 Jahren?	13
Was sagen Jugendliche von 13 bis einschließlich 18 Jahren?	14
Was sagen Erwachsene?	15
Welche Schwerpunkte wurden gesetzt?	17
Schwerpunkt öffentliche und private Spielflächen	18
Grünflächen und Strand/See/Naturflächen	33
Schwerpunkt Verkehr	39
Schwerpunkt Bolzplätze, ehemalige BMX-Anlage und Sportflächen	43
Schwerpunkt öffentliche und private Plätze	50
Schwerpunkt Schulhöfe	53

Übersicht

Im Rahmen der Spielleitplanung fanden im Mai und Juni 2019 Beteiligungen auf dem Helmut-Hänsler-Platz und im Stadtteilzentrum „Altes Volksbad“ statt.

Auf dem Helmut-Hänsler-Platz findet in den Sommermonaten „Spiel + Spaß“ als offenes Angebot zum Begegnen, Bewegen und Spielen statt. Initiiert wurde dies durch das Forum Gesundheit, die organisatorische Umsetzung obliegt dem Büro Soziale Stadt Neumühlen-Dietrichsdorf. Die Veranstaltung wurde für die Beteiligung genutzt, um ein breites Publikum möglichst niedrigschwellig anzusprechen.

Im Stadtteilzentrum „Altes Volksbad“ wurde parallel zu unterschiedlichen Veranstaltungen informiert und beteiligt.

Die Beteiligungen fanden an folgenden Terminen, Orten und im Rahmen von Veranstaltungen statt:

Datum	Ort	Veranstaltung
7.05.2019	Helmut-Hänsler Platz	Spiel + Spaß und Angebot des Elternvereins SpassBande
10.05.2019	AWO Stadtteilzentrum „Altes Volksbad“	Tag der „Offenen Tür“
14.05.2019	Helmut-Hänsler Platz	Spiel + Spaß
15.05.2019	AWO Stadtteilzentrum „Altes Volksbad“	Kickerturnier
21.05.2019	Helmut-Hänsler Platz	Spiel + Spaß
28.05.2019	Helmut-Hänsler Platz	Spiel + Spaß
04.06.2019	Helmut-Hänsler Platz	Spiel + Spaß und Olympiade des 8. Jg., Kurs Fit for Life der TJG
07.06.2019	AWO Stadtteilzentrum „Altes Volksbad“	Kinderdisco
11.06.2019	Helmut-Hänsler Platz	Spiel + Spaß

Es haben sich insgesamt 138 Kinder, Jugendliche und Erwachsene mit 303 Einzelbeiträgen beteiligt. Auf dem Helmut-Hänsler Platz haben 95 Menschen und im Stadtteilzentrum „Altes Volksbad“ 43 Menschen etwas zu ihrem Stadtteil gesagt.

Die Fragen lauteten:

- Wo hältst du dich gerne auf? => Warum hältst du dich dort gerne auf?
- Wo hältst du dich nicht gerne auf? => Warum hältst du dich dort nicht gerne auf?

Außerdem wurden Wünsche, die geäußert wurden, aufgenommen.

Beteiligungen auf dem Helmut-Hänsler-Platz und im Stadtteilzentrum „Altes Volksbad“

Als Grundlage diente ein Luftbild von Neumühlen-Dietrichsdorf. Beliebte Orte wurden durch einen grünen Punkt, unbeliebte Orte durch einen roten Punkt markiert. Wünsche wurden mit einer Blume markiert. Es konnten beliebig viele rote und grüne Punkte vergeben werden.

Insbesondere Kinder und Jugendliche orientierten sich schnell auf dem Luftbild, suchten ihren Wohnort, kamen ins Erzählen über ihren Stadtteil und vergaben Klebepunkte. Diese Methodik der Bestandsanalyse führt zu einer Nutzungskarte, die stark frequentierte Orte und wenig genutzte Orte abbildet. Zusammen mit den Kommentaren zu den einzelnen Orten ergibt sich somit ein differenziertes Bild der Freiraumnutzung.

Die Befragungen haben Jennyfer Kock und Christine Vahjen (beide Amt für Kinder- und Jugendeinrichtungen) durchgeführt.

Herzlichen Dank an alle, die sich Zeit genommen haben und sich beteiligt haben.

Sämtliche Einzelbeiträge sind in der Gesamttabelle im Anhang aufgeführt.

Lage der genannten Orte

In der nachfolgenden Tabelle sind alle Orte aufgeführt, die drei oder mehr Nennungen (Punkte) haben. Alle Orte mit weniger als drei Nennungen sind in der Tabelle im Anhang aufgeführt. Die Lage der Orte ist dem Luftbild der nächsten Seite zu entnehmen.

Nr. auf Luftbild	Bezeichnung
1	Spielplatz Grünzug Masurenring (Parkanlage, Spiel- und Sportangebot, Eigentum private Wohnungswirtschaft)
2	ehem. Nahversorgungszentrum (Alter Skymarkt)
3	Innenhof/Spielplatz im Innenhof Nachtigalstr./Woermannstr./Verdiekstr. (Eigentum private Wohnungswirtschaft)
4	Spielplatz und Parkanlage Albert-Schweitzer-Weg (Eigentum LH Kiel)
5	ehem. Spielplatz Probsteier Platz
6	Helmut-Hänsler-Platz
7	Nahversorgungszentrum
8	Bolzplatz Geldbeutel
9	Strand Hasselfelde
10	Übergang Ostring Ri. Nahversorgungszentrum
11	Jahn-Sportplatz und Kletterturm und Boulderpilz
12	ehem. BMX-Anlage
13	Waldgebiet Richtung Mönkeberg
14	Parkanlage Probsteier Platz
15	Schulhof der Toni-Jensen-Grundschule
16	Spielplatz Alfons-Hysmans-Ring (Eigentum LH Kiel)
17	Straße Masurenring/Ecke Pillauer Str.
18	Schulhof der Adolf-Reichwein-Schule und Andreas-Gayk-Schule
19	Wanderweg Kesselort bis Ristblick
20	Spielplatz Masurenring/Langer Rehm (Eigentum private Wohnungswirtschaft)
21	Weg Ristblick
22	Sportplatz der Toni-Jensen-Schulen
23	Stadtteilzentrum „Altes Volksbad“
24	Sportverein Holsatia
25	Schulhof der Toni-Jensen-Gemeinschaftsschule

Beteiligungen auf dem Helmut-Hänsler-Platz und im Stadtteilzentrum „Altes Volksbad“

Luftbild Neumühlen-Dietrichsdorf



Die Ortsbezeichnungen zu den Zahlen auf dem Luftbild sind in der Tabelle der vorherigen Seite aufgeführt.

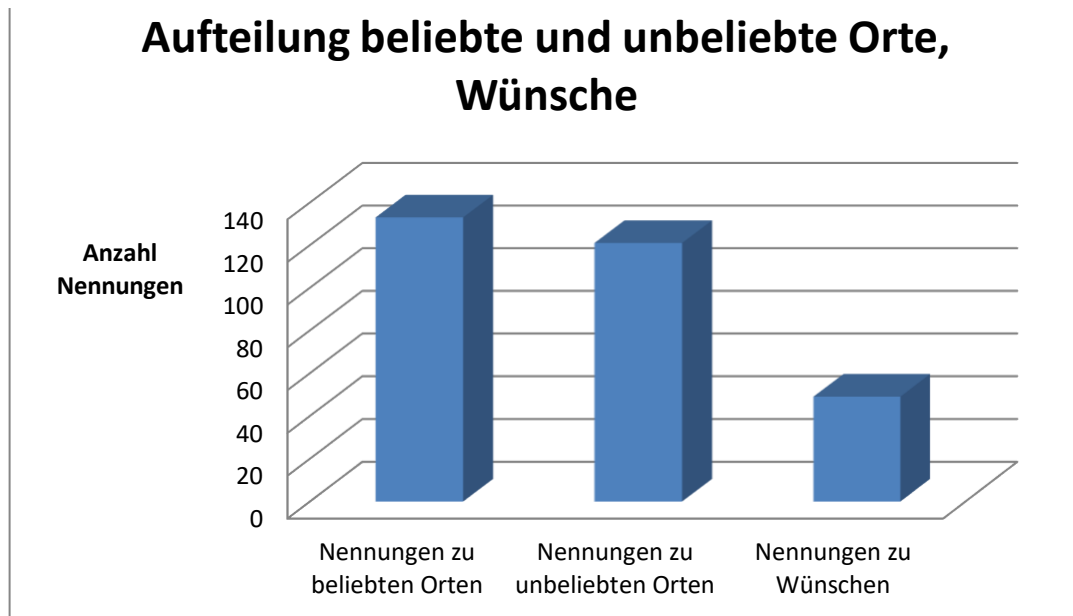
Überwiegen die beliebten oder die unbeliebten Orte?

Durch die Fragestellung:

- Wo hältst du dich gerne auf? => Warum hältst du dich dort gerne auf?
- Wo hältst du dich nicht gerne auf? => Warum hältst du dich dort nicht gerne auf?

wurden die Menschen aufgefordert, sowohl Gutes als auch Schlechtes zu benennen. Gleichzeitig konnte jede und jeder beliebig viele Punkte kleben. Es gab zum Beispiel Menschen, die nur grüne oder nur rote Punkte geklebt haben.

- 133 Nennungen zu beliebten Orten (grüner Punkt)
- 121 Nennungen zu unbeliebten Orten (roter Punkt)
- 49 Nennungen zu Wünschen (Blume)



Im Allgemeinen führen Menschen, wenn sie gefragt werden, eher Negatives auf. In Neumühlen-Dietrichsdorf gab es mehr Nennungen zu beliebten Orten als zu unbeliebten Orten. Dies lässt m. E. die Schlussfolgerung zu, dass die Menschen in Neumühlen-Dietrichsdorf einen positiven Blick auf ihre Umgebung werfen.

Wie alt sind die Menschen, die sich beteiligt haben?

Bei der Spielleitplanung werden nicht nur Kinder und Jugendliche beteiligt, sondern auch Erwachsene. Damit sich Kinder möglichst oft und lange sowie unbeaufsichtigt draußen aufhalten, ist es wichtig, dass Betreuungspersonen das Umfeld als sicher und geeignet einschätzen, denn nur dann werden Kinder ermutigt, alleine rauszugehen.

Kinder haben oftmals ein oder zwei Punkte geklebt, während Erwachsene meistens mehrere Punkte vergeben haben.

- 33 Nennungen von Kindern bis einschließlich 6 Jahren
- 59 Nennungen von Kindern ab 7 bis einschließlich 12 Jahren
- 34 Nennungen von Jugendlichen ab 13 bis einschließlich 17 Jahren
- 177 Nennungen von Erwachsenen

Welche Orte werden am häufigsten genannt?

Zur Übersicht sind im Folgenden gegliedert nach der Anzahl der Nennungen die Orte aufgeführt, die mindestens 3 Nennungen haben:

Rangfolge	Bezeichnung	Anzahl Nennungen
1	Spielplatz Grünzug Masurenring (Parkanlage, Spiel- und Sportangebot, Eigentum private Wohnungswirtschaft)	40
2	ehem. Nahversorgungszentrum (Alter Skymarkt)	20
3	Innenhof/Spielplatz im Innenhof Nachtigalstr./Woermannstr./Verdiekstr. (Eigentum private Wohnungswirtschaft)	18
4	Spielplatz und Parkanlage Albert-Schweitzer-Weg (Eigentum LH Kiel)	14
5	ehem. Spielplatz Probsteier Platz	12
6	Helmut-Hänsler-Platz	10
7	Nahversorgungszentrum	9
8	Bolzplatz Geldbeutel	8
9	Strand Hasselfelde	7
9	Übergang Ostring Ri. Nahversorgungszentrum	7
9	Jahn-Sportplatz und Kletterturm und Boulderpilz	7
10	ehemalige BMX-Anlage	6
11	Waldgebiet Richtung Mönkeberg	5
12	Parkanlage Probsteier Platz	4
12	Schulhof der Toni-Jensen-Grundschule	4
12	Spielplatz Alfons-Hysmans-Ring (Eigentum LH Kiel)	4

Beteiligungen auf dem Helmut-Hänsler-Platz und im Stadtteilzentrum „Altes Volksbad“

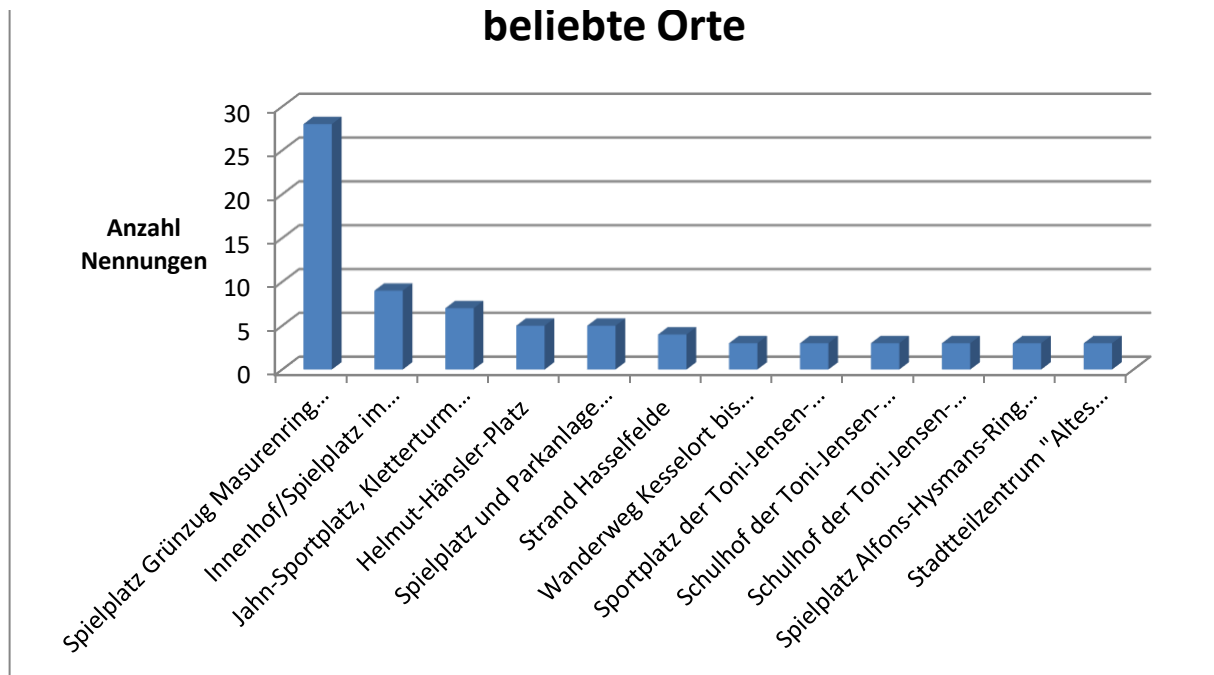
Rangfolge	Bezeichnung	Anzahl Nennungen
12	Straße Masurenring/Ecke Pillauer Str.	4
13	Schulhof der Adolf-Reichwein-Schule und Andreas-Gayk-Schule	3
13	Wanderweg Kesselort bis Ristblick	3
13	Spielplatz Masurenring/Langer Rehm (Eigentum private Wohnungswirtschaft)	3
13	Weg Ristblick	3
13	Sportplatz der Toni-Jensen-Schulen	3
13	Stadtteilzentrum „Altes Volksbad“	3
13	Sportverein Holsatia	3
13	Schulhof der Toni-Jensen-Gemeinschaftsschule	3

Welche Orte sind am beliebtesten?

Auf die Frage: „Wo hältst du dich gerne auf?“ wurden 133 grüne Punkte geklebt.

Aufgeführt sind alle Orte mit mindestens 3 Nennungen. Alle Orte ab 2 Nennungen sind fortlaufend in der Gesamttabelle im Anhang enthalten.

Rangfolge	Bezeichnung	Anzahl Nennungen
1	Spielplatz Grünzug Masurenring (Parkanlage, Spiel- und Sportangebot, Eigentum private Wohnungswirtschaft)	28
2	Innenhof/Spielplatz im Innenhof Nachtigalstr./Woermannstr./Verdiekstr. (Eigentum private Wohnungswirtschaft)	9
3	Jahn-Sportplatz, Kletterturm und Boulderpitz	7
4	Helmut-Hänsler-Platz	5
4	Spielplatz und Parkanlage Albert-Schweitzer-Weg (Eigentum LH Kiel)	5
5	Strand Hasselfelde	4
6	Wanderweg Kesselort bis Ristblick	3
6	Sportplatz der Toni-Jensen-Schulen	3
6	Schulhof der Toni-Jensen-Gemeinschaftsschule	3
6	Schulhof der Toni-Jensen-Grundschule	3
6	Spielplatz Alfons-Hysmans-Ring (Eigentum LH Kiel)	3
6	Stadtteilzentrum „Altes Volksbad“	3



Welche Orte sind unbeliebt?

Auf die Frage „Wo hältst du dich nicht gerne auf?“ wurden 121 rote Punkte geklebt.

Aufgeführt sind alle Orte mit mindestens 3 Nennungen. Alle Orte ab 2 Nennungen sind fortlaufend in der Gesamttabelle enthalten.

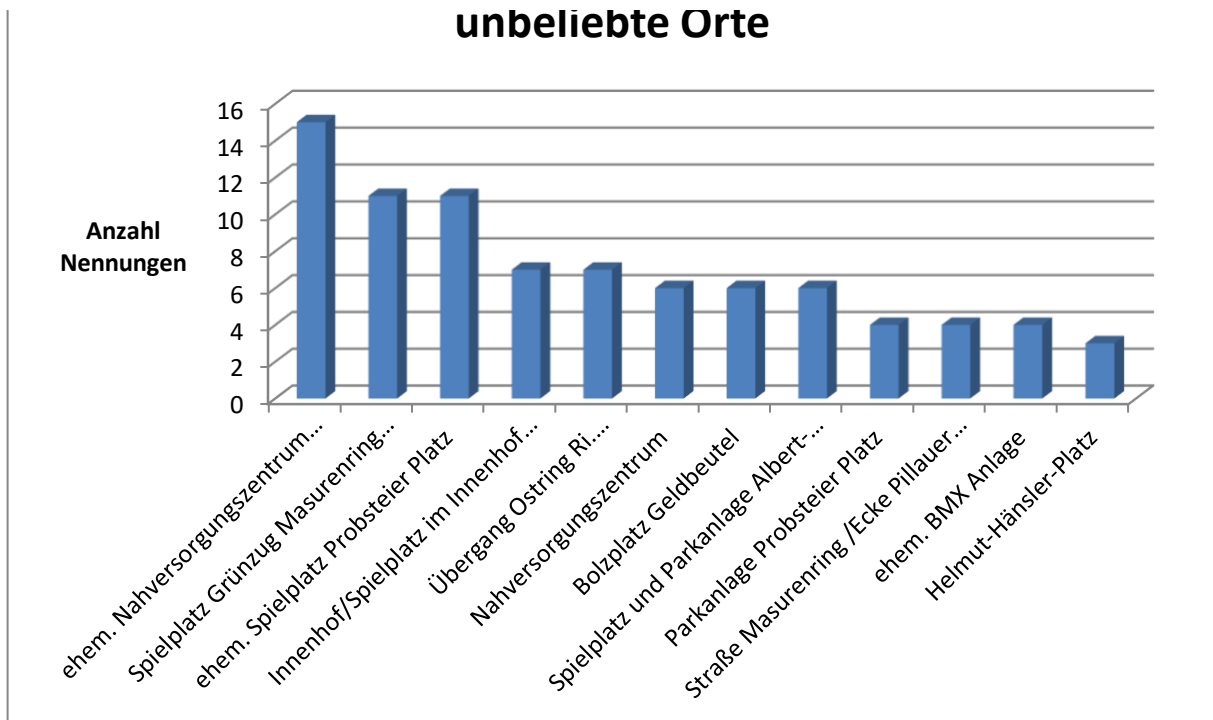
Anmerkung:

Teilweise wurden auf einen Ort ein roter und ein grüner Punkt geklebt. Der Spielplatz Grünzug Masurenringe hat zum Beispiel einen roten Punkt mit folgendem Kommentar erhalten: „Spielplatz überfüllt, 3-Jähriger wird weggedrückt, früher bessere Verteilung, weil viele kleine vor jeder Haustür“. Der Bolzplatz Geldbeutel und der ehemalige Spielplatz Probsteier Platz haben rote Punkte bekommen, die sich auf den Wegfall beziehen.

Rangfolge	Bezeichnung	Anzahl Nennungen
1	ehem. Nahversorgungszentrum (Alter Skymarkt)	15
2	Spielplatz Grünzug Masurenring (Parkanlage, Spiel- und Sportangebot, Eigentum private Wohnungswirtschaft)	11
2	ehem. Spielplatz Probsteier Platz	11
3	Innenhof/Spielplatz im Innenhof Nachtigalstr./Woermannstr./Verdiekstr. (Eigentum private Wohnungswirtschaft)	7
3	Übergang Ostring Ri. Nahversorgungszentrum	7

Beteiligungen auf dem Helmut-Hänsler-Platz und im Stadtteilzentrum „Altes Volksbad“

Rangfolge	Bezeichnung	Anzahl Nennungen
4	Nahversorgungszentrum	6
4	Bolzplatz Geldbeutel	6
4	Spielplatz und Parkanlage Albert-Schweitzer-Weg (Eigentum LH Kiel)	6
5	Parkanlage Probsteier Platz	4
5	Straße Masurenring/Ecke Pillauer Str.	4
5	ehem. BMX-Anlage	4
6	Helmut-Hänsler-Platz	3



Zu welchen Orten werden Wünsche geäußert?

Zu manchen Orten wurden Wunschkpunkte insgesamt 49 geklebt.

Aufgeführt sind alle Orte mit mindestens 3 Nennungen. Alle Orte ab 2 Nennungen sind fortlaufend in der Gesamttabelle enthalten.

Rangfolge	Bezeichnung	Anzahl Nennungen
1	ehem. Nahversorgungszentrum (Alter Skymarkt)	5
2	Waldgebiet Richtung Mönkeberg	4
3	Spielplatz und Parkanlage Albert-Schweitzer-Weg (Eigentum LH Kiel)	3



Beteiligungen auf dem Helmut-Hänsler-Platz und im Stadtteilzentrum „Altes Volksbad“

Was sagen Kinder bis einschließlich 6 Jahren?

Insgesamt gab es 34 Nennungen von Kindern bis einschließlich 6 Jahren.

Aufgeführt sind alle Orte mit mindestens 3 Nennungen. Alle Orte ab 2 Nennungen sind fortlaufend in der Gesamttabelle enthalten.

Welche Orte werden am häufigsten genannt?

Rangfolge	Bezeichnung	Anzahl Nennungen
1	Spielplatz Grünzug Masurenring (Parkanlage, Spiel- und Sportangebot, Eigentum private Wohnungswirtschaft)	5
1	Innenhof/Spielplatz im Innenhof Nachtigalstr./Woermannstr./Verdiekstr. (Eigentum private Wohnungswirtschaft)	5
2	Jahn-Sportplatz und Kletterturm und Boulderpilz	4

Welche Orte haben am meisten grüne Punkte?

Auf die Frage: „Wo hältst du dich gerne auf?“ wurden 24 grüne Punkte geklebt.

Rangfolge	Bezeichnung	Anzahl Nennungen
1	Spielplatz Grünzug Masurenring (Parkanlage, Spiel- und Sportangebot, Eigentum private Wohnungswirtschaft)	5
2	Innenhof/Spielplatz im Innenhof Nachtigalstr./Woermannstr./Verdiekstr. (Eigentum private Wohnungswirtschaft)	4
2	Jahn-Sportplatz, Kletterturm und Boulderpilz	4

Welche Orte haben am meisten rote Punkte?

Auf die Frage „Wo hältst du dich nicht gerne auf?“ wurden 5 rote Punkte geklebt. Kein Ort hatte mehr als 3 Nennungen.

Welche Orte haben am meisten Wunschkpunkte?

Es wurden 5 Wunschkpunkte geklebt. Kein Ort hatte mehr als 3 Nennungen.

Beteiligungen auf dem Helmut-Hänsler-Platz und im Stadtteilzentrum „Altes Volksbad“

Was sagen Kinder ab 7 bis einschließlich 12 Jahren?

Insgesamt gab es 59 Nennungen von Kindern ab 7 bis 12 Jahren.

Aufgeführt sind alle Orte mit mindestens 3 Nennungen. Alle Orte ab 2 Nennungen sind fortlaufend in der Gesamttabelle enthalten.

Welche Orte werden am häufigsten genannt?

Rangfolge	Bezeichnung	Anzahl Nennungen
1	Spielplatz Grünzug Masurenring (Parkanlage, Spiel- und Sportangebot, Eigentum private Wohnungswirtschaft)	13
2	Innenhof/Spielplatz im Innenhof Nachtigalstr./Woermannstr./Verdiekstr. (Eigentum private Wohnungswirtschaft)	8
3	ehem. Nahversorgungszentrum (Alter Skymarkt)	3
3	Schulhof der Toni-Jensen-Grundschule	3

Welche Orte haben am meisten grüne Punkte?

Auf die Frage: „Wo hältst du dich gerne auf?“ wurden 41 grüne Punkte geklebt.

Rangfolge	Bezeichnung	Anzahl Nennungen
1	Spielplatz Grünzug Masurenring (Parkanlage, Spiel- und Sportangebot, Eigentum private Wohnungswirtschaft)	13
2	Innenhof/Spielplatz im Innenhof Nachtigalstr./Woermannstr./Verdiekstr. (Eigentum private Wohnungswirtschaft)	3

Welche Orte haben am meisten rote Punkte?

Auf die Frage „Wo hältst du dich nicht gerne auf?“ wurden 11 rote Punkte geklebt.

Rangfolge	Bezeichnung	Anzahl Nennungen
1	Innenhof/Spielplatz im Innenhof Nachtigalstr./Woermannstr./Verdiekstr. (Eigentum private Wohnungswirtschaft)	3
1	ehem. Nahversorgungszentrum (Alter Skymarkt)	3

Welche Orte haben am meisten Wunschkpunkte?

Es wurden 7 Wunschkpunkte geklebt. Kein Ort hatte mehr als 3 Nennungen.

Beteiligungen auf dem Helmut-Hänsler-Platz und im Stadtteilzentrum „Altes Volksbad“

Was sagen Jugendliche ab 13 bis einschließlich 17 Jahren

Insgesamt gab es 34 Nennungen von Kindern ab 13 bis 17 Jahren.

Aufgeführt sind alle Orte mit mindestens 3 Nennungen. Alle Orte ab 2 Nennungen sind fortlaufend in der Gesamttabelle enthalten.

Welche Orte werden am häufigsten genannt?

Rangfolge	Bezeichnung	Anzahl Nennungen
1	Waldgebiet Richtung Mönkeberg	4
1	Bolzplatz Geldbeutel	4
2	Spielplatz Grünzug Masurenring (Parkanlage, Spiel- und Sportangebot, Eigentum private Wohnungswirtschaft)	3
2	ehem. Spielplatz Probsteier Platz	3
2	Stadtteilzentrum „Altes Volksbad“	3
2	ehem. Nahversorgungszentrum (Alter Skymarkt)	3

Welche Orte haben am meisten grüne Punkte?

Auf die Frage: „Wo hältst du dich gerne auf?“ wurden 13 grüne Punkte geklebt.

Rangfolge	Bezeichnung	Anzahl Nennungen
1	Stadtteilzentrum „Altes Volksbad“	3

Welche Orte haben am meisten rote Punkte?

Auf die Frage „Wo hältst du dich nicht gerne auf?“ wurden 14 rote Punkte geklebt.

Rangfolge	Bezeichnung	Anzahl Nennungen
1	Bolzplatz Geldbeutel	4
2	ehem. Nahversorgungszentrum (Alter Skymarkt)	3
2	ehem. Spielplatz Probsteier Platz	3

Welche Orte haben am meisten Wunschkpunkte?

Es wurden 9 Wunschkpunkte geklebt.

Rangfolge	Bezeichnung	Anzahl Nennungen
1	Waldgebiet Richtung Mönkeberg	4

Was sagen Erwachsene?

Insgesamt gab es 177 Nennungen von Erwachsenen.

Aufgeführt sind alle Orte mit mindestens 3 Nennungen. Alle Orte ab 2 Nennungen sind fortlaufend in der Gesamttabelle enthalten.

Welche Orte werden am häufigsten genannt?

Rangfolge	Bezeichnung	Anzahl Nennungen
1	Spielplatz Grünzug Masurenring (Parkanlage, Spiel- und Sportangebot, Eigentum private Wohnungswirtschaft)	19
2	ehem. Nahversorgungszentrum (Alter Skymarkt)	13
3	Spielplatz und Parkanlage Albert-Schweitzer-Weg (Eigentum LH Kiel)	11
4	ehem. Spielplatz Probsteier Platz	9
5	Helmut-Hänsler-Platz	8
6	Übergang Ostring Ri. Nahversorgungszentrum	7
6	Nahversorgungszentrum	7
7	Strand Hasselfelde	5
7	Innenhof/Spielplatz im Innenhof Nachtigalstr./Woermannstr./Verdiekstr. (Eigentum private Wohnungswirtschaft)	5
8	ehem. BMX-Anlage	4
9	Straße Masurenring /Ecke Pillauer Str.	3
9	Wanderweg Kesselort bis Ristblick	3
9	Parkanlage Probsteier Platz	3
9	Bolzplatz Geldbeutel	3
9	Spielplatz Alfons-Hysmans-Ring (Eigentum LH Kiel)	3

Welche Orte haben am meisten grüne Punkte?

Auf die Frage: „Wo hältst du dich gerne auf?“ wurden 57 grüne Punkte geklebt.

Rangfolge	Bezeichnung	Anzahl Nennungen
1	Spielplatz Grünzug Masurenring (Parkanlage, Spiel- und Sportangebot, Eigentum private Wohnungswirtschaft)	9
2	Helmut-Hänsler-Platz	4

Beteiligungen auf dem Helmut-Hänsler-Platz und im Stadtteilzentrum „Altes Volksbad“

Rangfolge	Bezeichnung	Anzahl Nennungen
3	Strand Hasselfelde	3
3	Wanderweg Kesselort bis Ristblick	3
3	Spielplatz Alfons-Hysmans-Ring (Eigentum LH Kiel)	3

Welche Orte haben am meisten rote Punkte?

Auf die Frage „Wo hältst du dich nicht gerne auf?“ wurden 92 rote Punkte geklebt.

Rangfolge	Bezeichnung	Anzahl Nennungen
1	Spielplatz Grünzug Masurenring (Parkanlage, Spiel- und Sportangebot, Eigentum private Wohnungswirtschaft)	10
2	ehem. Nahversorgungszentrum (Alter Skymarkt)	8
2	ehem. Spielplatz Probsteier Platz	8
3	Übergang Ostring Ri. Nahversorgungszentrum	7
4	Spielplatz und Parkanlage Albert-Schweitzer-Weg (Eigentum LH Kiel)	6
5	Nahversorgungszentrum	5
6	ehem. BMX-Anlage	4
7	Helmut-Hänsler-Platz	5
7	Innenhof/Spielplatz im Innenhof Nachtigalstr./Woermannstr./Verdiekstr. (Eigentum private Wohnungswirtschaft)	5
7	Parkanlage Probsteier Platz	5
7	Straße Masurenring/Ecke Pillauer Str.	5

Welche Orte haben am meisten Wunschkpunkte?

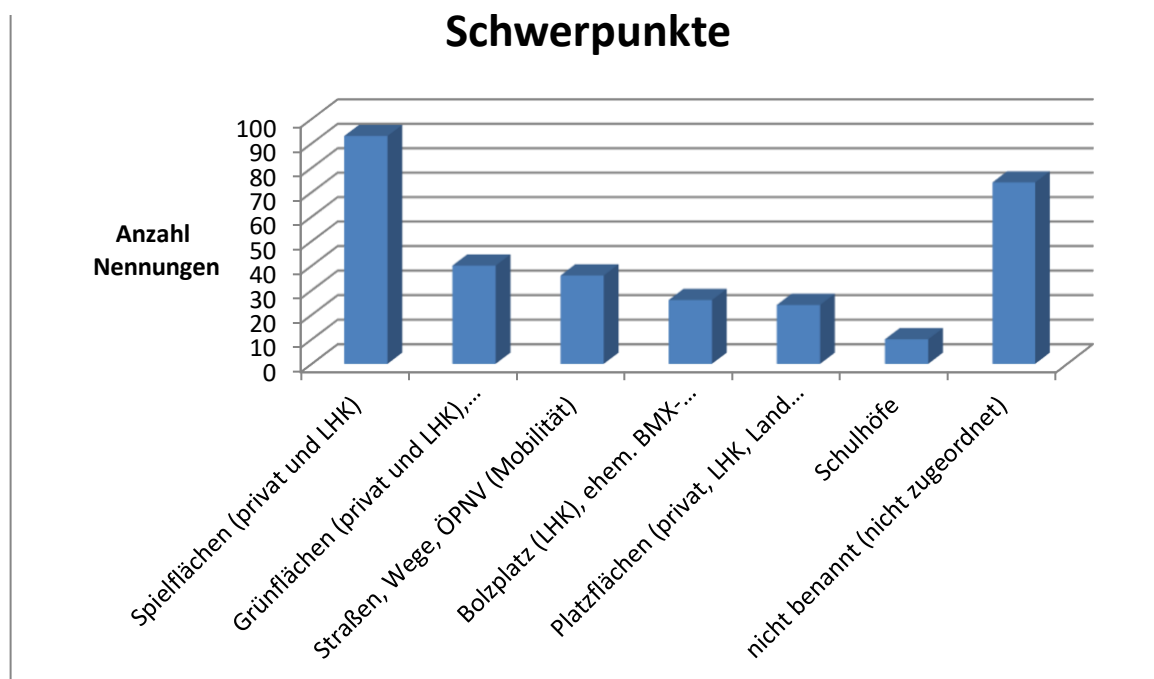
Es wurden 28 Wunschkpunkte geklebt.

Rangfolge	Bezeichnung	Anzahl Nennungen
1	ehem. Nahversorgungszentrum (Alter Skymarkt)	5
2	Spielplatz und Parkanlage Albert-Schweitzer-Weg (Eigentum LH Kiel)	3

Welche Schwerpunkte wurden gesetzt?

Die einzelnen Nennungen sind im Anschluss an die Beteiligung folgenden Schwerpunkten zugeordnet worden:

Schwerpunkte	Anzahl Nennung
Spielflächen (privat und LHK)	93
Grünflächen (privat und LHK), Strand/See/Naturflächen	40
Straßen, Wege, ÖPNV (Mobilität)	36
Bolzplatz (LHK), ehem. BMX-Anlage (LHK), Sportplätze (LHK)	26
Platzflächen (privat, LHK, Land SH)	24
Schulhöfe	10
nicht benannt (nicht zugeordnet)	74



Schwerpunkt öffentliche und private Spielflächen

Unter dem Schwerpunkt Spielflächen sind öffentliche und private Kinderspielplätze aufgeführt. Zu den öffentlichen Kinderspielplätzen zählen sämtliche Kinderspielplätze, die der Landeshauptstadt Kiel gehören. Schulhöfe, Grünflächen und Plätze, die ebenfalls Aufenthalts-, Bewegungs- und Spielmöglichkeiten für Kinder und Jugendliche bieten, fallen nicht unter den Schwerpunkt öffentliche Spielflächen.

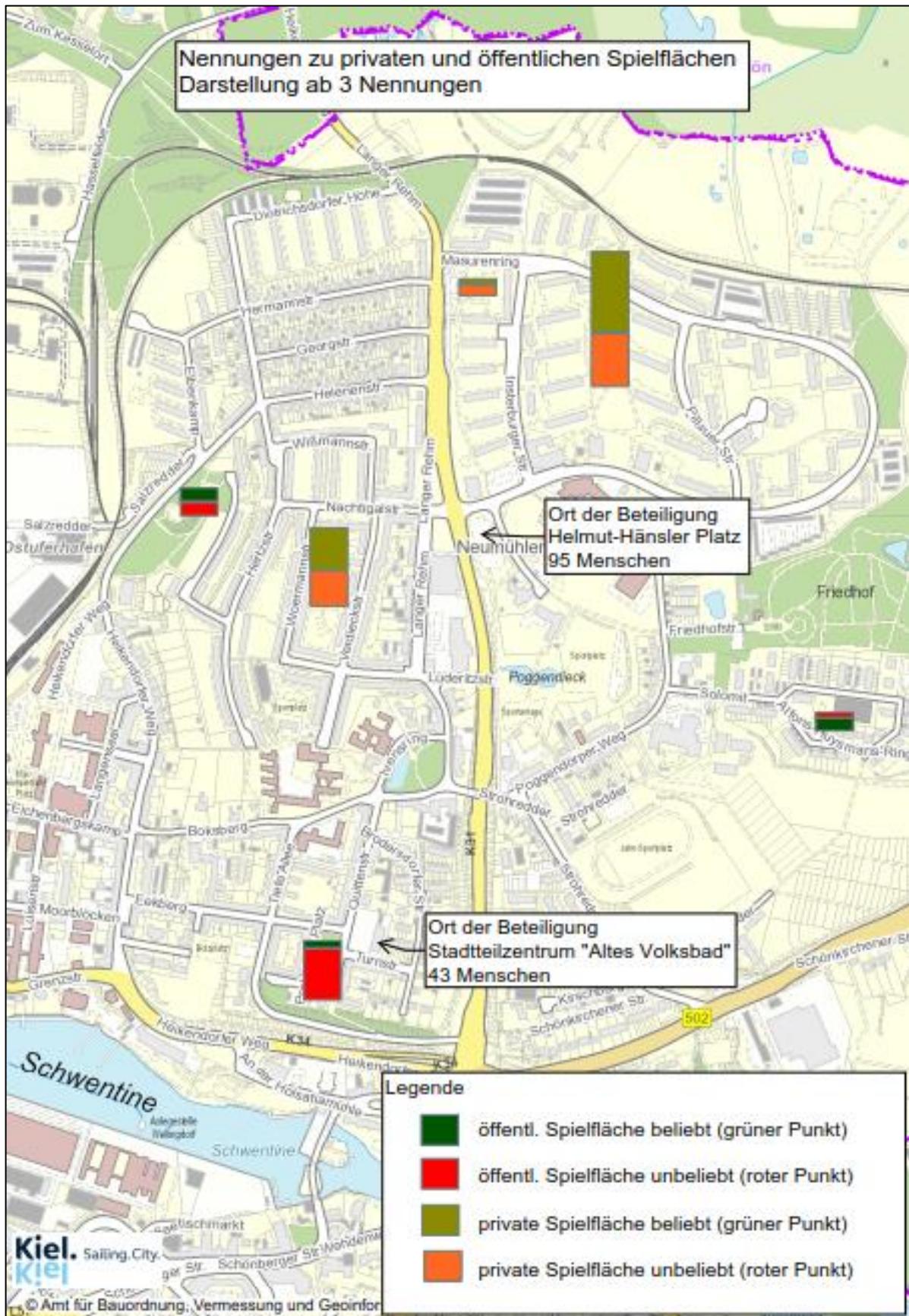
Die privaten Spielflächen sind meist öffentlich zugänglich, gehören jedoch der privaten Wohnungswirtschaft.

Die nachfolgende Tabelle stellt die Anzahl an Nennungen zu öffentlichen und privaten Spielflächen ab 3 Nennungen dar. Alle weiteren Nennungen zu Spielflächen sind in der Gesamttabelle im Anhang enthalten.

Genannter Ort	beliebt	unbeliebt	Wunsch	Gesamt
Spielplatz Grünzug Masurenring (Parkanlage, Spiel- und Sportangebot, Eigentum private Wohnungswirtschaft)	28	11	1	40
Innenhof/Spielplatz im Innenhof Nachtigalstr./Woermannstr./Verdiekstr. (Eigentum private Wohnungswirtschaft)	9	7	2	18
Spielplatz und Parkanlage Albert- Schweitzer-Weg (Eigentum LH Kiel)	3	3	1	7
ehem. Spielplatz Probsteier Platz	1	11	0	12
Spielplatz Alfons-Hysmans-Ring (Eigentum LH Kiel)	3	1	0	4
Spielplatz Masurenring/Langer Rehm (Eigentum private Wohnungswirtschaft)	1	2	0	3

Es gab 61 Nennungen zu privaten Spielflächen und 23 Nennungen zu öffentlichen Spielflächen bei der Auswertung ab 3 Nennungen.

Beteiligungen auf dem Helmut-Hänsler-Platz und im Stadtteilzentrum „Altes Volksbad“



Beteiligungen auf dem Helmut-Hänsler-Platz und im Stadtteilzentrum „Altes Volksbad“

Spielplatz Grünzug Masurenring

(Parkanlage, Spiel- und Sportangebot, Eigentum private Wohnungswirtschaft)



Beteiligungen auf dem Helmut-Hänsler-Platz und im Stadtteilzentrum „Altes Volksbad“

Was sagen Kinder bis einschl. 6 Jahren zum Spielplatz Grünzug Masurenring?

grüner Punkt – beliebt:

- der große Spielplatz
- Spielplatz
- Lieblingsspielplatz
- coolste Rutsche
- großer Spielplatz

Was sagen Kinder ab 7 bis einschl. 12 Jahren zum Spielplatz Grünzug Masurenring?

grüner Punkt – beliebt:

- Nestschaukel ist richtig toll, viel draußen, tägl. 2–3 Std., zur Fuß zur Schule, wenn die Sonne scheint und zu Fuß zum Holsatia-Platz
- großer Spielplatz, tägl. 2–3 Stunden draußen
- rumfahren mit Fahrrad und spielen mit Freunden
- zum Sitzen
- großer Spielplatz
- spielen gern auf dem Spielplatz zwischen den Häusern
- am schönsten ist es zwischen den Häusern zu spielen
- zum Sitzen und Chillen
- Fahrrad fahren
- großer Spielplatz
- zum Fahrrad fahren

roter Punkt – unbeliebt:

- gehe ich nicht gern hin, zu weit weg

Was sagen Jugendliche ab 13 bis einschl. 17 Jahren zum Spielplatz Grünzug Masurenring?

grüner Punkt – beliebt:

- schöner Spielplatz

Wunsch:

- eine Seilbahn wäre toll

Was sagen Erwachsene zum Spielplatz Grünzug Masurenring?

grüner Punkt – beliebt:

- gute soziale Kontrolle durch viele Kinder und Erwachsene
- neuer Spielplatz ist schön geworden, viel Platz
- schöner neuer Spielplatz, leider immer etwas kaputt
- neuer großer Spielplatz ist schön
- gut, dass Spielplatz neu gebaut wurde
- grundsätzlicher guter Spielplatz
- guter Spielort
- einfach gute Geräte (Ehepaar m + w)

roter Punkt – unbeliebt:

- Eltern, die ihre Kippen überall hinwerfen
- Spielplatz überfüllt, 3 jähriger wird weggedrückt, früher bessere Verteilung, weil viele kleine vor jeder Haustür
- neuer Spielplatz: neuerdings feste Zeiten bis max. 19 Uhr, Anwohner haben sich beschwert. 12–15 Uhr Ruhezeit auf Spielplatz (Senioren wollen Ruhe, Kinder sind zu laut)
- sehr schmutzig, von den Erwachsenen
- mehr Spielgeräte für Kleinere ab 2 Jahren
- schlechte Kontrolle der Geräte, teilweise 1 Monat kaputt, gefährlich wie bei Schaukel Schrauben locker
- beschädigt, Übernutzung abends
- Mann (Mitschnacker) spricht Kinder an, Rundschreiben von Schule
- Spielplatz überfüllt, weil alle gehen dahin, weil kleine KSP abgebaut
- Rasenfläche zum Picknick und Spielplätze fehlen

Beteiligungen auf dem Helmut-Hänsler-Platz und im Stadtteilzentrum „Altes Volksbad“

Innenhof/Spielplatz im Innenhof Nachtigalstr./Woermannstr./Verdiesstr.

(Eigentum private Wohnungswirtschaft)



Beteiligungen auf dem Helmut-Hänsler-Platz und im Stadtteilzentrum „Altes Volksbad“

Was sagen Kinder bis einschl. 6 Jahren zum Innenhof/Spielplatz im Innenhof Nachtigalstr./Woermannstr./Verdiekstr.?

grüner Punkt – beliebt:

- gut, weil Spielplatz mit Hecken zum Toben
- zwei Schaukeln (Mutter erklärt: normale Schaukeln; die Kinder spielen viel im Gebüsch „Geheimversteck“)
- Schaukeln und schnelle Rutsche

roter Punkt – unbeliebt:

- Wiese soll mehr Bunker haben, oberirdische und unterirdische Bunker

Was sagen Kinder ab 7 bis einschl. 12 Jahren zum Innenhof/Spielplatz im Innenhof Nachtigalstr./Woermannstr./Verdiekstr.?

grüner Punkt – beliebt:

- Spielplatz im Innenhof ist cool
- auch cool
- auch cool, mit Schwester, oberer Eintrag!

roter Punkt – unbeliebt:

Wunsch:

- Schaukeln und Rutschen
- Schaukeln und Rutschen

Was sagen Jugendliche ab 13 bis einschl. 17 Jahren zum Innenhof/Spielplatz im Innenhof Nachtigalstr./Woermannstr./Verdiekstr.?

- nichts

Was sagen Erwachsene zum Innenhof/Spielplatz im Innenhof Nachtigalstr./Woermannstr./Verdiekstr.?

grüner Punkt – beliebt:

- viele Kinder aus der Kita zum Spielen, tolle Gebüsche zum Spielen, jeden Tag draußen
- allein zum Spielen im Innenhof

roter Punkt – unbeliebt:

- zu wenig zum Spielen
- Rutsche kaputt + nur für kleinere der Spielplatz
- voll, Kinder gemein/garstig

Beteiligungen auf dem Helmut-Hänsler-Platz und im Stadtteilzentrum „Altes Volksbad“

Spielplatz Masurenring/Langer Rehm

(Eigentum private Wohnungswirtschaft des Geländes um den



Beteiligungen auf dem Helmut-Hänsler-Platz und im Stadtteilzentrum „Altes Volksbad“

Was sagen Kinder bis einschl. 6 Jahren zum Spielplatz Masurenring/Langer Rehm?

- nichts

Was sagen Kinder ab 7 bis einschl. 12 Jahren zum Spielplatz Masurenring/Langer Rehm?

roter Punkt – unbeliebt:

- gehe ich nicht gern hin, zu weit weg

Was sagen Jugendliche ab 13 bis einschl. 17 Jahren zum Spielplatz Masurenring/Langer Rehm?

- nichts

Was sagen Erwachsene zum Spielplatz Masurenring/Langer Rehm?

grüner Punkt – beliebt:

- Neuerungen sind auch gut

roter Punkt – unbeliebt:

- mehr Spielgeräte, mehr ausbauen

Spielplatz Albert-Schweitzer-Weg

(Eigentum LH Kiel)



Beteiligungen auf dem Helmut-Hänsler-Platz und im Stadtteilzentrum „Altes Volksbad“

Was sagen Kinder bis einschl. 6 Jahren zum Spielplatz Albert-Schweitzer-Weg?

- nichts

Was sagen Kinder ab 7 bis einschl. 12 Jahren zum Spielplatz Albert-Schweitzer-Weg?

- nichts

Was sagen Jugendliche ab 13 bis einschl. 17 Jahren zum Spielplatz Albert-Schweitzer-Weg?

- nichts

Was sagen Erwachsene zum Spielplatz Albert-Schweitzer-Weg?

roter Punkt – unbeliebt:

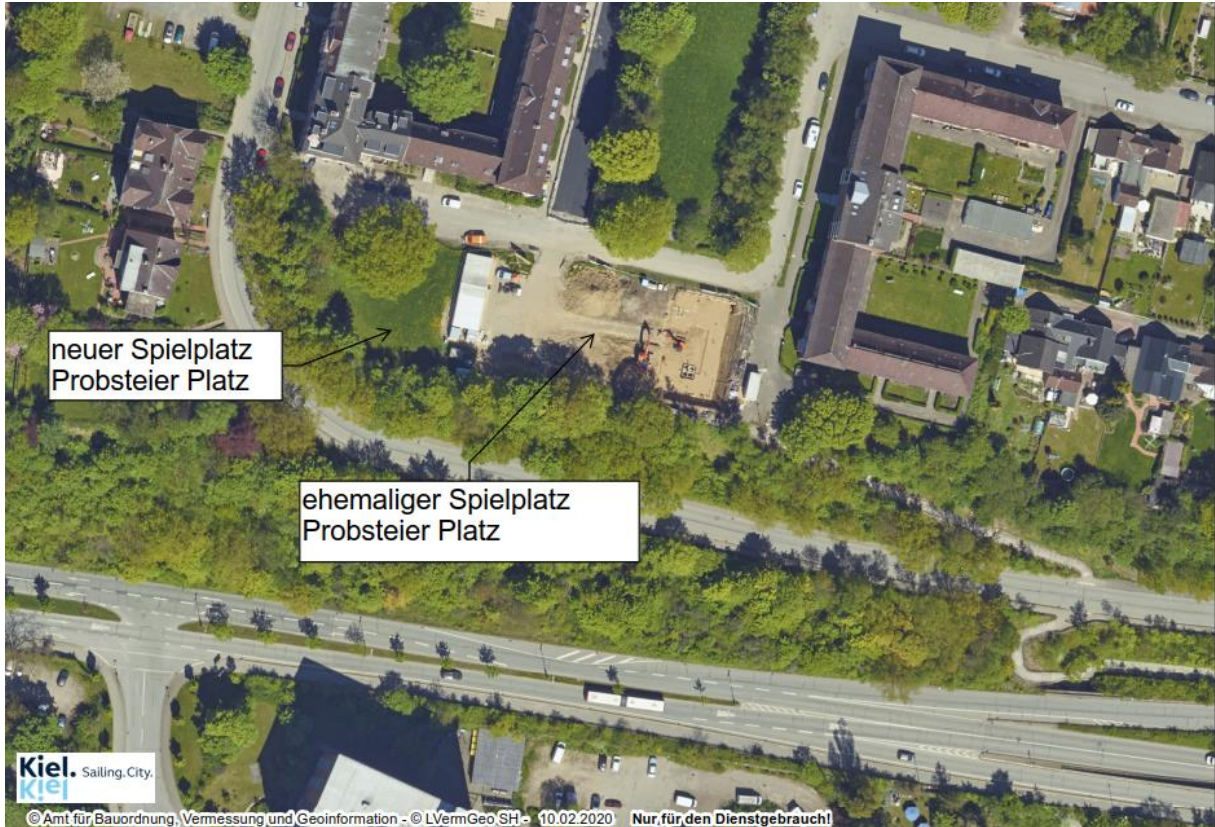
- langweiligster Spielplatz, bester Spielplatz wurde plattgemacht
- zu wenig Kinder, zu wenig Menschen
- wird kaum genutzt

Wunsch:

- das sollte Abenteuerspielplatz werden. Er fährt mit Sohn, 3. J., nach Laboe, dort gut die Tartanhügel

Ehemaliger Spielplatz Probsteier Platz

Ein Teil des Spielplatzes Probsteier Platz wurde bebaut, daher die Bezeichnung „ehemaliger Spielplatz Probsteier Platz“. Zur Zeit der Befragung war der „neue Spielplatz Probsteier Platz“ noch nicht errichtet.



Was sagen Kinder bis einschl. 6 Jahren zum ehemaligen Spielplatz Probsteier Platz?

- nichts

Was sagen Kinder ab 7 bis einschl. 12 Jahren zum ehemaligen Spielplatz Probsteier Platz?

- nichts

Was sagen Jugendliche ab 13 bis einschl. 17 Jahren zum ehemaligen Spielplatz Probsteier Platz?

roter Punkt – unbeliebt:

- schlecht, dass Spielplatz weg ist
- schlecht, dass Spielplatz weg ist
- der Spielplatz ist nicht mehr da, weil da Häuser gebaut wurden. Das ist scheiße. Als Kind hab ich da immer gespielt

Was sagen Erwachsene zum ehemaligen Spielplatz Probsteier Platz?

grüner Punkt – beliebt:

- Wegfall blöd (war beliebt)

Beteiligungen auf dem Helmut-Hänsler-Platz und im Stadtteilzentrum „Altes Volksbad“

roter Punkt – unbeliebt:

- war in meiner Jugend ein toller Spielplatz. Für die Zukunft der anderen Kinder fehlt der
- Spielplatz seit ca. 1,5–2 Jahren abgerissen, wann kommt der neue Spielplatz?
geringe Rückmeldung, kein Ausblick
- bedauern, dass KSP Probsteier Platz weg ist, Enkel sind traurig
- schade, dass KSP Probsteier Platz weg ist
- zu wenig Spielplätze/ Probsteier Platznutzung, bedauern, das KSP weg ist, wohnt am Probsteier Platz und geht mit 6 und 8 Jährigen zum KSP Albert-Schweitzerstr., geht nicht vom Probsteier Platz zum KSP Masurenring, weil na ja geht man nicht hin
- schade das KSP weg ist, da habe ich als Kind gespielt mit schöner Wasserpumpe
- war ein toller Spielplatz, da hab ich gern gespielt
- Wegfall wird als schlecht beurteilt

Spielplatz Alfons-Hysmans-Ring

(Eigentum LH Kiel)





Was sagen Kinder bis einschl. 6 Jahren zum Spielplatz Alfons-Hysmans-Ring?

grüner Punkt – beliebt:

- gute Schaukel, gute Rutsche

Was sagen Kinder ab 7 bis einschl. 12 Jahren zum Spielplatz Alfons-Hysmans-Ring?

- nichts

Was sagen Jugendliche ab 13 bis einschl. 17 Jahren zum Spielplatz Alfons-Hysmans-Ring?

- nichts

Was sagen Erwachsene zum Spielplatz Alfons-Hysmans-Ring?

grüner Punkt – beliebt:

- auch schöner Spielplatz
- schöner Spielplatz mit Picknicktischen

roter Punkt – unbeliebt:

- Spielplatz zu voll; es gibt zu wenig KSP – es fehlt Möglichkeit zum Rollenspiel z.B. Ladentisch jetzt nur Geräte

Zusammenfassung:

Spielflächen mit Spielgeräten und Sitzgelegenheiten stellen einen wichtigen Bestandteil im Wohnumfeld von Kindern und Jugendlichen dar. Sie dienen dem Spiel, der Bewegung und als Treffpunkt. Die Nutzungsfrequenz hängt von der Lage (Nähe zur Wohnung), von der Ausstattung und einem subjektiven Sicherheitsgefühl ab. In einem für Kinder gut geeigneten Wohnumfeld können Kinder ab ca. 6 Jahren unterschiedliche Spielorte alleine aufsuchen. Das bedeutet, dass es möglichst ein Netz aus unterschiedlichen Angeboten, die über sichere Wege erreichbar sind, geben sollte.

Die Beteiligungsergebnisse zeigen, dass die privaten Spielplätze der Wohnungswirtschaft stärker genutzt werden, als die öffentlichen Spielflächen. Dieses hängt u.a. mit der Nähe zum Wohnort zusammen. Im Bereich Masurenring wohnen am meisten Kinder. Außerdem wurde der Spielplatz Mitte Masurenring mit neuen Geräten aufwendig saniert. Die gute Übersichtlichkeit und das Antreffen anderer Kinder oder Erwachsenen tragen zum subjektiven Sicherheitsempfinden bei. Der Spielplatz ist so beliebt, dass manche diesen als überfüllt empfinden. Die Wohnungsbaugesellschaft hat mit Hinweisschildern und zeitlicher Einschränkung darauf reagiert.

Grünflächen und Strand/See/Naturflächen

Unter den Grünflächen und Strand/See/Naturflächen fallen folgende Orte ab 3 Nennungen:

Genannter Ort	beliebt	unbeliebt	Wunsch	Gesamt
Parkanlage Albert-Schweitzer-Weg	2	3	2	7
Strand Hasselfelde	4	1	2	7
Waldgebiet Richtung Mönkeberg	1		4	5
Parkanlage Probsteier Platz		4		4

Parkanlage Albert-Schweitzer-Weg





Was sagen Kinder bis einschl. 6 Jahren zur Parkanlage Albert-Schweitzer-Weg?

- nichts

Was sagen Kinder ab 7 bis einschl. 12 Jahren zur Parkanlage Albert-Schweitzer-Weg?

- nichts

Was sagen Jugendliche ab 13 bis einschl. 17 Jahren zur Parkanlage Albert-Schweitzer-Weg?

- nichts

Was sagen Erwachsene zur Parkanlage Albert-Schweitzer-Weg?

grüner Punkt – beliebt:

- perfekt zum Schlittenfahren
- Bereich Plansche: Warum so geringe Nutzung? Ansprechendere Gestaltung (Fitnessgeräte) Aufwertung! Aber schöner Platz

roter Punkt – unbeliebt:

- viel Hundekot – mehr freie Hundekottüten? Aufwertung!
- Plansche: vor 40 Jahren gab es die noch, heute Glas + Hundedreck
- fast immer leer, keine Sichtachse, Angstraum, langweilig

Wunsch:

- bis 77 wurde in der Plansche gebadet, die Befragte ist für den Erhalt der Plansche.
- Plansche, gern genutzt + gepicknickt (Wunsch, weil es wieder "besser" werden soll)

Strand Hasselfelde



Was sagen Kinder bis einschl. 6 Jahren zum Strand Hasselfelde?

- nichts

Was sagen Kinder ab 7 bis einschl. 12 Jahren zum Strand Hasselfelde?

grüner Punkt – beliebt:

- zum Strand gehen

Was sagen Jugendliche ab 13 bis einschl. 17 Jahren zum Strand Hasselfelde?

Wunsch:

- Sprungkissen auf das springt man, Wasserkatapult, blobbing

Was sagen Erwachsene zum Strand Hasselfelde?

grüner Punkt – beliebt:

- Strand wird als gut befunden, aber aufwerten wär gut, mehr Mülltonnen
- zum Strand gehen
- Nähe zum Strand – vieles ist grün
- gut, dass Hundbeutel vorhanden sind

roter Punkt – unbeliebt:

- Hundekot am Strand

Beteiligungen auf dem Helmut-Hänsler-Platz und im Stadtteilzentrum „Altes Volksbad“

Wunsch:

- Strand Hasselfelde attraktiver gestalten, z.B. Bänke, Toiletten, (keine Parkplätze ...)

Waldgebiet Richtung Mönkeberg



Was sagen Kinder bis einschl. 6 Jahren zum Waldgebiet Richtung Mönkeberg?

- nichts

Was sagen Kinder ab 7 bis einschl. 12 Jahren zum Waldgebiet Richtung Mönkeberg?

- nichts

Was sagen Jugendliche ab 13 bis einschl. 17 Jahren zum? Waldgebiet Richtung Mönkeberg

Wunsch:

- Paintballhalle (4x)

Was sagen Erwachsene zum Waldgebiet Richtung Mönkeberg?

grüner Punkt – beliebt:

- Waldgebiet ist gut

Parkanlage Probsteier Platz



Beteiligungen auf dem Helmut-Hänsler-Platz und im Stadtteilzentrum „Altes Volksbad“

Was sagen Kinder bis einschl. 6 Jahren zur Parkanlage Probsteier Platz?

- nichts

Was sagen Kinder ab 7 bis einschl. 12 Jahren zur Parkanlage Probsteier Platz?

roter Punkt – unbeliebt:

- Hundeplatz ist nicht so cool, ständiges ausrutschen

Was sagen Jugendliche ab 13 bis einschl. 17 Jahren zur Parkanlage Probsteier Platz?

- nichts

Was sagen Erwachsene zur Parkanlage Probsteier Platz?

roter Punkt – unbeliebt:

- dachte, da wird ein Spielplatz gebaut, wohl doch nicht
- aufwerten für Menschen
- Probsteier Platz wird als Hundeplatz bezeichnet

Beteiligungen auf dem Helmut-Hänsler-Platz und im Stadtteilzentrum „Altes Volksbad“

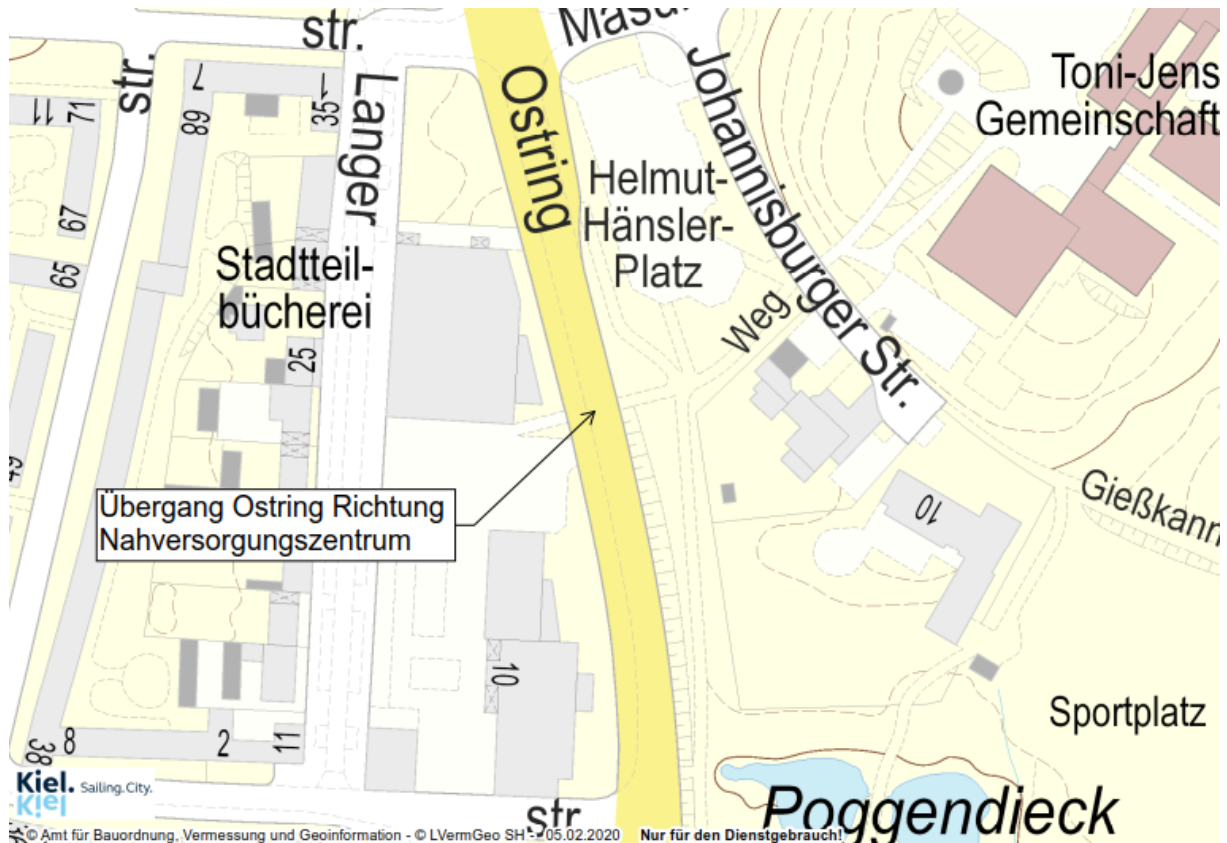
Schwerpunkt Straßen, Wege, ÖPNV (Mobilität) Verkehr

Unter den Schwerpunkt Straße, Wege, ÖPNV fallen folgende Orte ab 3 Nennungen:

Genannter Ort	beliebt	unbeliebt	Wunsch	Gesamt
Übergang Ostring Richtung Nahversorgungszentrum	0	7	0	7
Straße Masurenring/Ecke Pillauer Str.	0	4	0	4
Wanderweg Kesselort bis Ristblick Weg Ristblick	4	2		6

Übergang Ostring Richtung Nahversorgungszentrum





Was sagen Kinder bis einschl. 6 Jahren zum Übergang Ostring Richtung Nahversorgungszentrum?

- nichts

Was sagen Kinder ab 7 bis einschl. 12 Jahren zum Übergang Ostring Richtung Nahversorgungszentrum?

- nichts

Was sagen Jugendliche ab 13 bis einschl. 17 Jahren zum Übergang Ostring Richtung Nahversorgungszentrum?

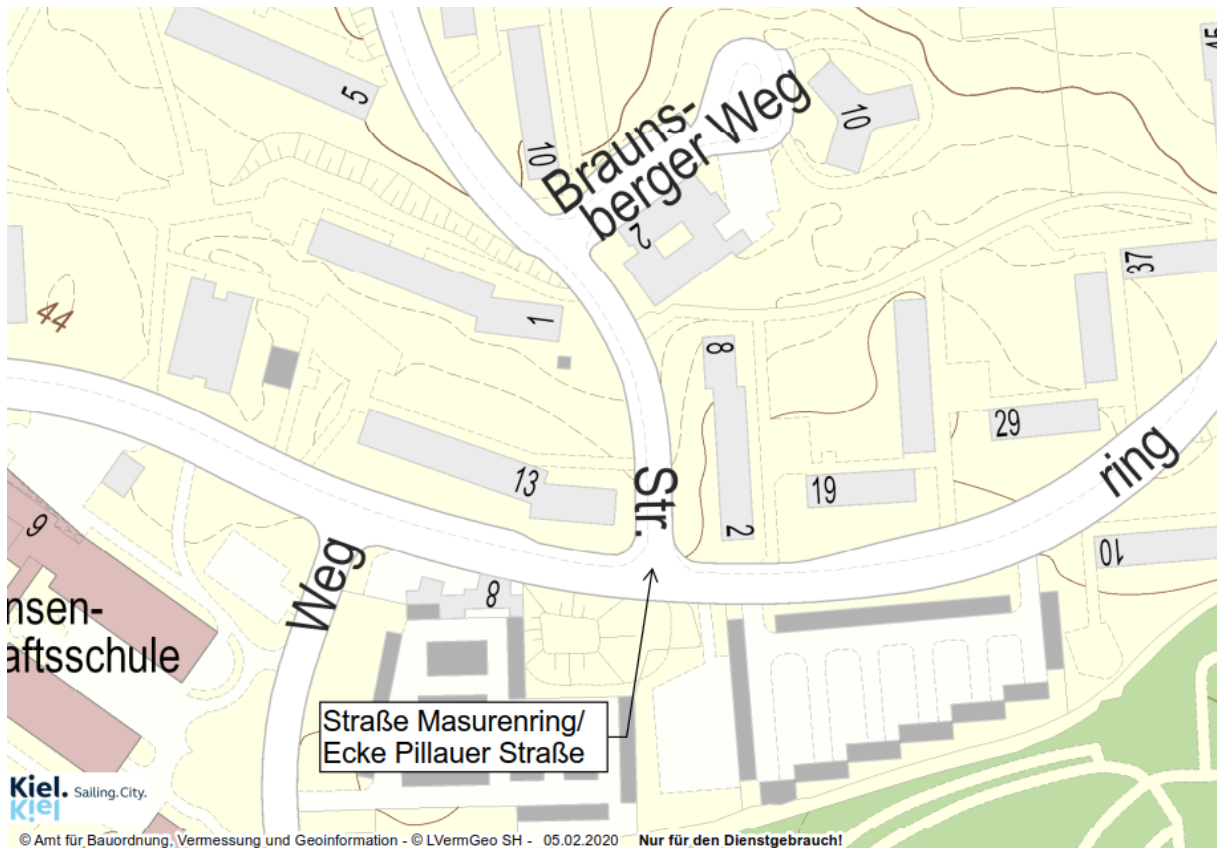
- nichts

Was sagen Erwachsene zum Übergang Ostring Richtung Nahversorgungszentrum?

roter Punkt – unbeliebt:

- Zebrastreifen fehlt, gefährlich, am meisten gemerkt
- zw. Langer Rehm und Heikendorfer Weg keine städt. Spielfläche ab 7 Jahren
- gefährlicher Übergang
- Problem: manche Autos halten, manche nicht. Kinder wissen nicht, wie sie sich verhalten sollen. Besser wäre Zebrastreifen! Dann müssen Autos halten. Problem: schnell düsende Kinder auf Fahrrädern
- unübersichtlicher Übergang, Autos halten
- angefahren worden am Übergang
- Autos halten nicht an. Besser Zebrastreifen

Straße Masurenring/Ecke Pillauer Straße



Was sagen Kinder bis einschl. 6 Jahren zur Straße Masurenring/Ecke Pillauer Straße?

- nichts

Was sagen Kinder ab 7 bis einschl. 12 Jahren zur Straße Masurenring/Ecke Pillauer Straße?

- nichts

Was sagen Jugendliche ab 13 bis einschl. 17 Jahren zur Straße Masurenring/Ecke Pillauer Straße?

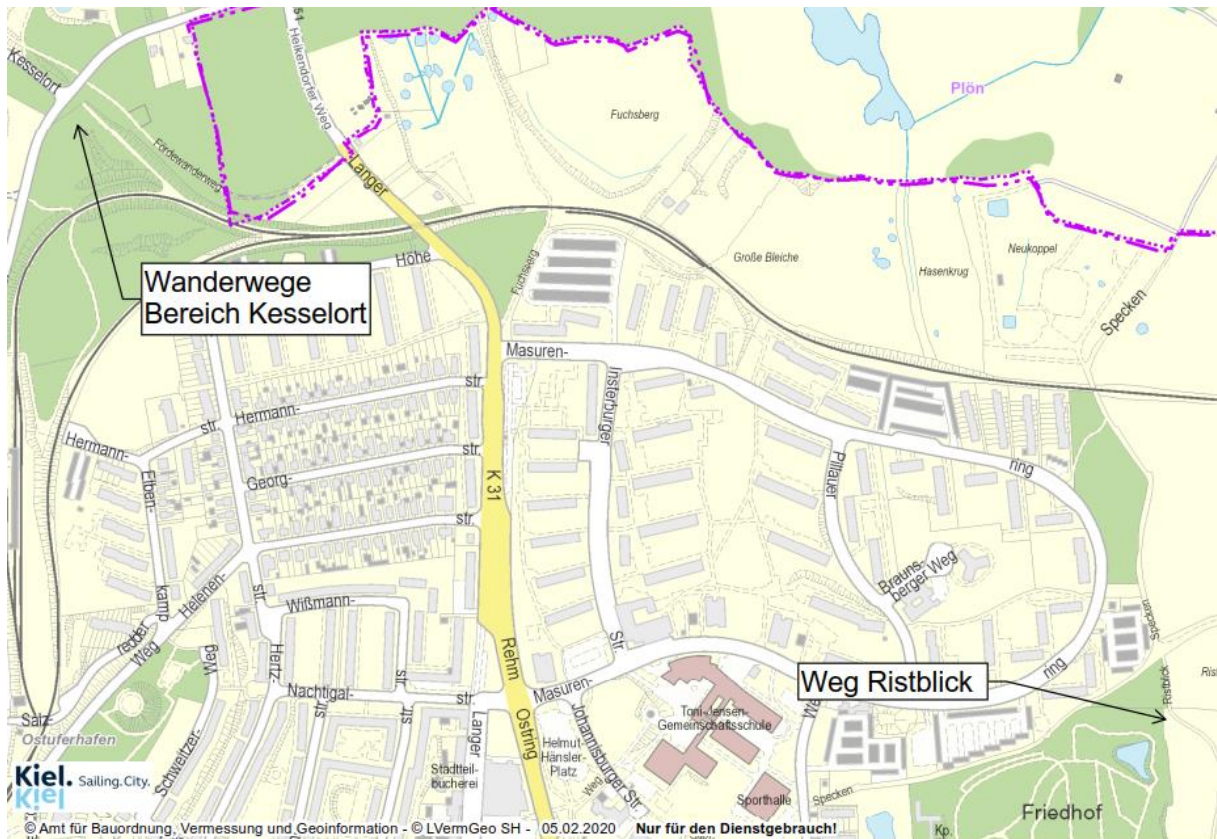
- nichts

Was sagen Erwachsene zur Straße Masurenring/Ecke Pillauer Straße?

roter Punkt – unbeliebt:

- gesamter Bereich ist chaotisch in Bezug auf das Parken
- keine PKW Parkplatzfläche
- Parkraumuntersuchung, kein Parkplatz zu finden

Wanderweg Kesselort und Weg Ristblick



Was sagen Kinder bis einschl. 6 Jahren zum Wanderweg Kesselort und Weg Ristblick?

- nichts

Was sagen Kinder ab 7 bis einschl. 12 Jahren zum Wanderweg Kesselort und Weg Ristblick?

- nichts

Was sagen Jugendliche ab 13 bis einschl. 17 Jahren zum Wanderweg Kesselort und Weg Ristblick?

roter Punkt – unbeliebt:

- Waldweg ist gruselig, wenig los

Was sagen Erwachsene zum Wanderweg Kesselort und Weg Ristblick?

grüner Punkt – beliebt:

- Wegeverbindung
- gute Grünerholung
- BMX-Wege gut, Waldspiel
- Grünzug Specken ist gut. Frage von Vahjen: Fühlen Sie sich sicher: Ja, würde meine Kinder ab 8–9 Jahren da spielen lassen

Beteiligungen auf dem Helmut-Hänsler-Platz und im Stadtteilzentrum „Altes Volksbad“

Schwerpunkt Bolzplätze, ehemalige BMX-Anlage und Sportflächen

Unter den Schwerpunkt Bolzplätze, ehem. BMX-Anlage und Sportflächen fallen folgende Orte ab 3 Nennungen:

Genannter Ort	beliebt	unbeliebt	Wunsch	Gesamt
Bolzplatz Geldbeutel	6	2	0	8
Jahn-Sportplatz und Kletterturm und Boulderpflanz	7	0	0	7
ehemalige BMX-Anlage	4	1	1	6
Sportplatz der Toni-Jensen-Schulen	4	0	0	4

Bolzplatz Geldbeutel

(Eigentum LH Kiel)

Anmerkung: Das Areal des Bolzplatzes Geldbeutel wird bebaut werden.





Was sagen Kinder bis einschl. 6 Jahren zum Bolzplatz Geldbeutel?

grüner Punkt – beliebt:

- gut, da ist ein Kletterbaum

Was sagen Kinder ab 7 bis einschl. 12 Jahren zum Bolzplatz Geldbeutel?

- nichts

Was sagen Jugendliche ab 13 bis einschl. 17 Jahren zum Bolzplatz Geldbeutel?

roter Punkt – unbeliebt:

- schlecht, dass Bolzplatz wegkommt
- schlecht, dass Bolzplatz wegkommt
- schlecht, dass Bolzplatz wegkommt
- schlecht, dass Bolzplatz wegkommt

Was sagen Erwachsene zum Bolzplatz Geldbeutel?

roter Punkt – unbeliebt:

- schade, ärgerlich, dass der Bolzplatz weg kommt, jeden Tag sind Kinder dort, besser zum Poggendorfer
- Wegfall wird als schlecht beurteilt

Jahn-Sportplatz und Kletterturm und Boulderpflanz?



Beteiligungen auf dem Helmut-Hänsler-Platz und im Stadtteilzentrum „Altes Volksbad“

Was sagen Kinder bis einschl. 6 Jahren zum Jahn-Sportplatz und Kletterturm und Boulderpilz?

grüner Punkt – beliebt:

- weil man da Fußball spielen kann
- Fußball im Verein

Was sagen Kinder ab 7 bis einschl. 12 Jahren Jahn-Sportplatz und Kletterturm und Boulderpilz?

grüner Punkt – beliebt:

- Fußballplatz ist gut

Was sagen Jugendliche ab 13 bis einschl. 17 Jahren zum Jahn-Sportplatz und Kletterturm und Boulderpilz?

- nichts

Was sagen Erwachsene zum Jahn-Sportplatz und Kletterturm und Boulderpilz?

grüner Punkt – beliebt:

- gut, dass Boulderpilz entsteht

Ehemalige BMX-Anlage

(Eigentum LH Kiel)



Beteiligungen auf dem Helmut-Hänsler-Platz und im Stadtteilzentrum „Altes Volksbad“

Was sagen Kinder bis einschl. 6 Jahren zur ehem. BMX-Anlage?

- nichts

Was sagen Kinder ab 7 bis einschl. 12 Jahren zur ehem. BMX-Anlage?

grüner Punkt – beliebt:

- Stuntpark mit Hügeln

Wunsch:

- Graffitiwand, die immer neu besprayt werden kann

Was sagen Jugendliche ab 13 bis einschl. 17 Jahren zur ehem. BMX-Anlage?

- nichts

Was sagen Erwachsene zur ehem. BMX-Anlage?

roter Punkt – unbeliebt:

- bedauern das Abenteuerspielplatz Poggendorfer Weg weg ist
- Spielplatz wurde plattgemacht, BMX-Bahn wird wenig genutzt
- früher Abenteuerspielplatz, der war gut
- BMX-Fläche wird wenig genutzt, schade um den Spielplatz von vorher

Sportplatz der Toni-Jensen-Schulen





Was sagen Kinder bis einschl. 6 Jahren zum Sportplatz Toni-Jensen-Schulen?

- nichts

Was sagen Kinder ab 7 bis einschl. 12 Jahren zum Sportplatz Toni-Jensen-Schulen?

- nichts

Was sagen Jugendliche ab 13 bis einschl. 17 Jahren zum Sportplatz Toni-Jensen-Schulen?

grüner Punkt – beliebt:

- Sportplatz gut, weil große, freie Fläche

Was sagen Erwachsene zum Sportplatz Toni-Jensen-Schulen?

grüner Punkt – beliebt:

- wird am WE als Fußballplatz genutzt
- toller Bolzplatz, schöne generationsübergreifende Flächennutzung – auch von Kitas + Schule

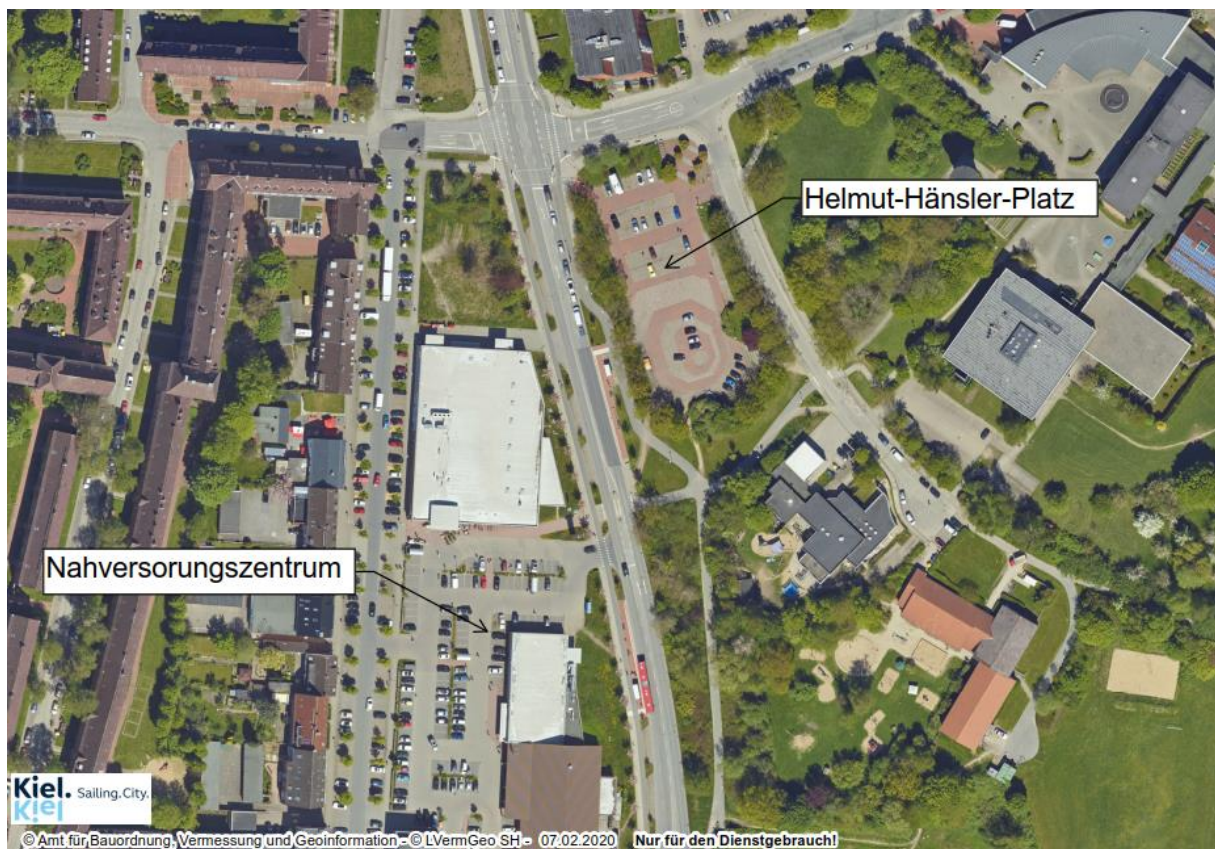
Schwerpunkt öffentliche und private Plätze

Unter den Schwerpunkt öffentliche und private Plätze fallen folgende Orte ab 3 Nennungen:

Genannter Ort	beliebt	unbeliebt	Wunsch	Gesamt
Helmut-Hänsler-Platz	5	3	2	10
Nahversorgungszentrum	2	6	1	9

Das Nahversorgungszentrum ist unter Plätzen aufgeführt, da sich die meisten Kommentare auf den Außenraum beziehen.

Helmut-Hänsler-Platz



Was sagen Kinder bis einschl. 6 Jahren zum Helmut-Hänsler-Platz?

- nichts

Was sagen Kinder ab 7 bis einschl. 12 Jahren zum Helmut-Hänsler-Platz?

grüner Punkt – beliebt:

- Spiel und Spaß mit Fahrrad

Was sagen Jugendliche ab 13 bis einschl. 17 Jahren zum Helmut-Hänsler-Platz?

Wunsch:

- Holsatiagilde auf dem Helmut-Hänsler-Platz, ein Jahrmarkt 1x/Jahr

Beteiligungen auf dem Helmut-Hänsler-Platz und im Stadtteilzentrum „Altes Volksbad“

Was sagen Erwachsene zum Helmut-Hänsler-Platz?

grüner Punkt – beliebt:

- Spiel + Spaß ist toll, tolle Zeiten, altersübergreifend
- gut, dass es Angebot gibt
- gut, dass es Spielangebot gibt
- Angebot Spiel und Spaß

roter Punkt – unbeliebt:

- schlecht, weil nur manchmal Angebot, sonst leer
- auf Helmut-Hänsler kein Parkplatz zu finden - eine Markierung der Parklücke (PKW Parklücke) wäre gut -> bessere Auslastung
- zu dicht an der Straße für Ballspiel, Problem mit wegfallenden Parkflächen, für Spiel und Spaß so lange durchgehend gesperrt, obwohl die Fläche nur an 2 von 7 Tagen benötigt wird

Wunsch:

- wenn kein Spiel + Spaß ist Platz leer, Tochter wegen Freunden hier

Nahversorgungszentrum



Luftbild/Lageplan siehe unter Helmut-Hänsler-Platz

Beteiligungen auf dem Helmut-Hänsler-Platz und im Stadtteilzentrum „Altes Volksbad“

Was sagen Kinder bis einschl. 6 Jahren zum Nahversorgungszentrum?

roter Punkt – unbeliebt:

- doof, verrückte Menschen bei Sky

Was sagen Kinder ab 7 bis einschl. 12 Jahren zum Nahversorgungszentrum?

- nichts

Was sagen Jugendliche ab 13 bis einschl. 17 Jahren zum Nahversorgungszentrum?

Wunsch:

- brauchen Mediamarkt (oder anderen Elektroladen)

Was sagen Erwachsene zum Nahversorgungszentrum?

grüner Punkt – beliebt:

- Aldi und Sky ist gut
- D-Dorf bietet gute Einkaufsmöglichkeiten

roter Punkt – unbeliebt:

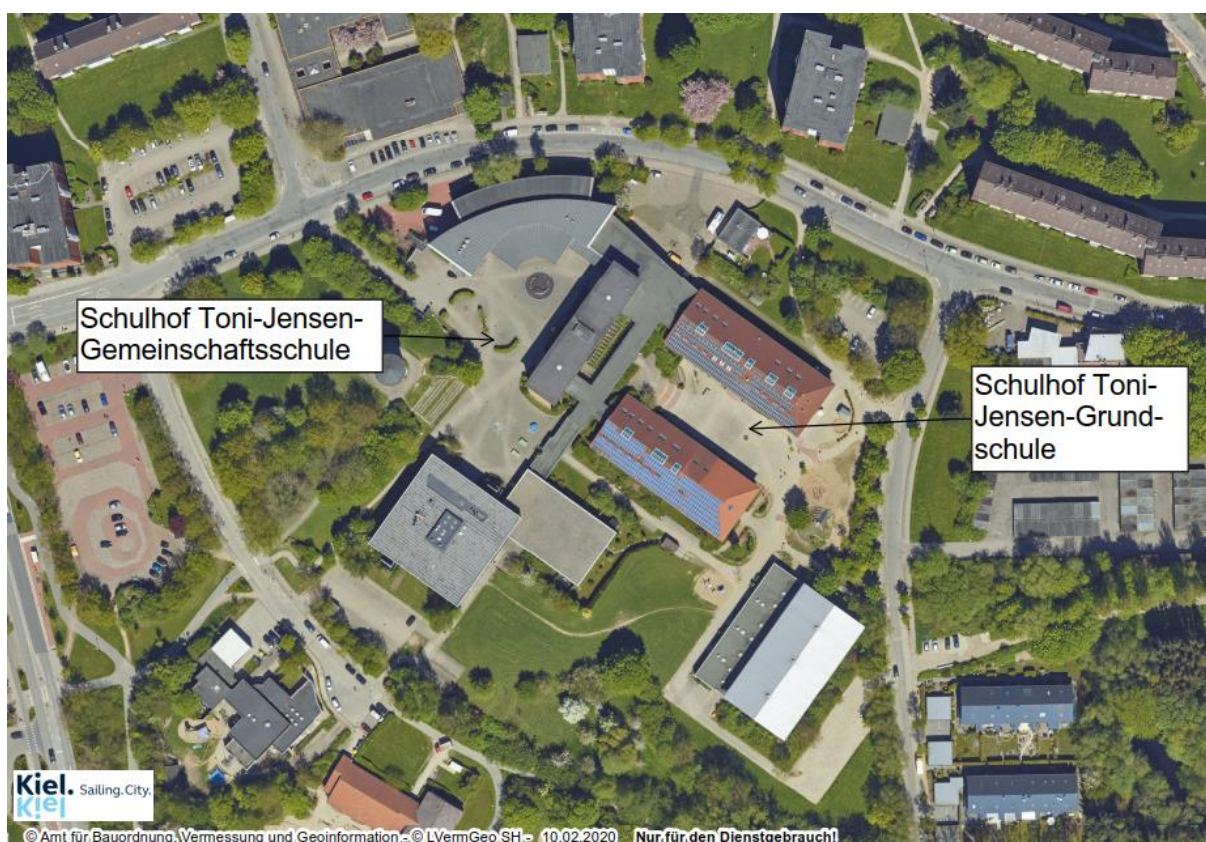
- nicht schön, dass Menschen abhängen, asozial, offensichtlich
- Alkoholiker quatschen Kinder (9 J.) an
- Alkoholiker
- unangenehme Menschen
- schwieriges Klientel

Schwerpunkt Schulhöfe

Unter den Schwerpunkt Schulhöfe fallen folgende Orte ab 3 Nennungen:

Genannter Ort	beliebt	unbeliebt	Wunsch	Gesamt
Schulhof der Toni-Jensen-Grundschule	3	1	0	4
Schulhof der Toni-Jensen-Gemeinschaftsschule	3	0	0	3
Schulhof der Adolf-Reichwein-Schule und Andreas-Gayk-Schule	2	1	0	3

Schulhof der Toni-Jensen-Grundschule





Was sagen Kinder bis einschl. 6 Jahren zum Schulhof Toni-Jensen-Grundschule?

grüner Punkt – beliebt:

- an der Schule mit Freunden

Was sagen Kinder ab 7 bis einschl. 12 Jahren zum Schulhof-Toni-Jensen-Grundschule?

roter Punkt – unbeliebt:

- Innenhof zu reizarm, mehr Spiel-, Kletterangebote/Geräte wären cooler

Was sagen Jugendliche ab 13 bis einschl. 17 Jahren zum Schulhof-Toni-Jensen-Grundschule?

- nichts

Was sagen Erwachsene zum Schulhof-Toni-Jensen-Grundschule?

- nichts

Schulhof der Toni-Jensen-Gemeinschaftsschule



Lageplan/Luftbild siehe unter Toni-Jensen-Grundschule

Was sagen Kinder bis einschl. 6 Jahren zum Schulhof Toni-Jensen-Gemeinschaftsschule?

- nichts

Was sagen Kinder ab 7 bis einschl. 12 Jahren zum Schulhof-Toni-Jensen-Gemeinschaftsschule?

- nichts

Was sagen Jugendliche ab 13 bis einschl. 17 Jahren zum Schulhof-Toni-Jensen-Gemeinschaftsschule?

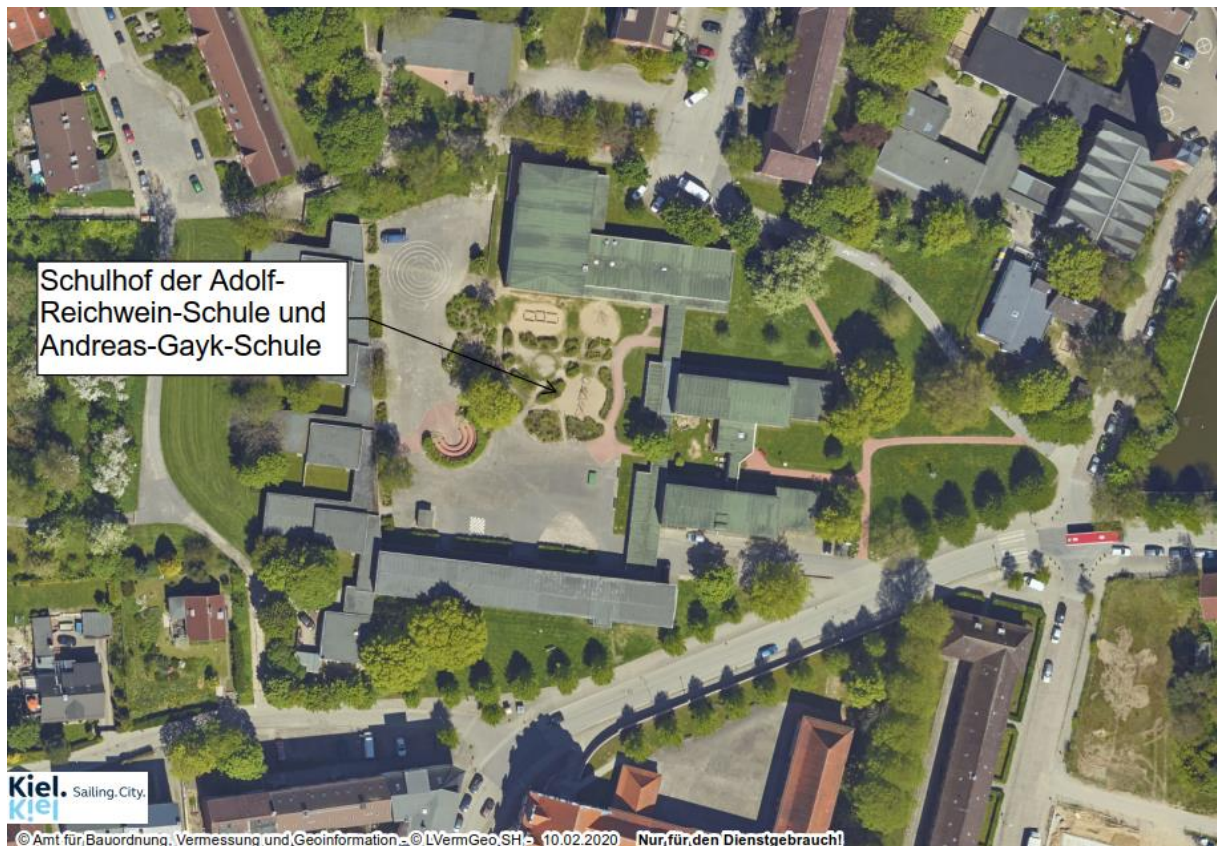
grüner Punkt – beliebt:

- gut, da Toni-Häuser gepflegt (2x)

Was sagen Erwachsene zum Schulhof-Toni-Jensen- Gemeinschaftsschule?

- nichts

Schulhof der Adolf-Reichwein-Schule und Andreas-Gayk-Schule



Was sagen Kinder bis einschl. 6 Jahren zum Schulhof Toni-Jensen-Grundschule?

grüner Punkt – beliebt:

- an der Schule mit Freunden

Was sagen Kinder ab 7 bis einschl. 12 Jahren zum Schulhof-Toni-Jensen-Grundschule?

grüner Punkt – beliebt:

- Adolf Reichwein Spielplatz toll + Schaukel/Schulkiosk
- Schulhof ist gut wegen des Kiosks und des schönen Weges

Was sagen Jugendliche ab 13 bis einschl. 17 Jahren zum Schulhof-Toni-Jensen-Grundschule?

- nichts

Was sagen Erwachsene zum Schulhof-Toni-Jensen-Grundschule?

roter Punkt – unbeliebt:

- seit 1 Jahr Zaun und abgesperrt, nachmittags nicht zugänglich