

Grünordnerischer Fachbeitrag zum Bebauungsplan Nr. 988 – Möbel-Kraft - ENTWURF - - TEIL 1 - Bestandsaufnahme -

Auftraggeber :

- **Landeshauptstadt Kiel**
- -Der Oberbürgermeister-
- **Stadtplanungsamt**
- Fleethörn 9
- 24103 Kiel
-

Verfasser :

- **IPP – Ingenieure für Bau, Umwelt und Stadtentwicklung**
- Rendsburger Landstraße 196-198
- 24113 Kiel
- Tel.: 04 31 / 6 49 59 - 0
- Fax: 04 31 / 6 49 59 - 59
- E-Mail: ipp.kiel@t-online.de
-
- **BIOPLAN –**
- D. Hammerich,
- Brüningsweg 3
- 24536 Neumünster
- Tel.: 04 321 / 962 751
- E-Mail: detlef.hammerich@bioplan-sh.de

- 3- Fotos Kleingärten-Typen (z.B. 55 von 340 =16% Brache)
- 4- Fotos Große Grüne Schützengilde (Geschützte Gartendenkmal, Wald, Teich, Park)
- 5- Bestandskarte Biotoptypen/Lebensräume
- 6- Schutzwürdige Bereiche und Objekte (nach B.Verordnung geschützte Bäume= 347 Stk, Gesetzlich Geschützte Biotope = 5 Knicks, 2 Kleingewässer; 4 Waldflächen)
- 7- Fledermausquartier-Nachweise (8 Arten am 3.-4. September 2012)
- 8- Potential Analyse Fauna (Restriktionskarte)
- 9- Boden-Wasserhaushalt (Topographie: blau= 17-18m ; orange= 25-26m)
- 10- Übergeordnete Fachpläne (Ausschnitte Landschaftsplan Freiraumkonzept)

Grünordnerischer Fachbeitrag zum Bebauungsplan Nr. 988 – - Möbel-Kraft - Bestand Biotoptypen/Lebensräume -



Kleingärten-Typen (Intensiv/Extensiv/Brache/Nutzgarten/Baumreich)



Grünordnerischer Fachbeitrag zum Bebauungsplan Nr. 988 – - Möbel-Kraft - Bestand Biotoptypen/Lebensräume -



Große Grüne Schützengilde von 1412 (Wald, Park, Allee, Teich)



Grünordnerischer Fachbeitrag zum Bebauungsplan Nr. 988 – - Möbel-Kraft - Bestand Biotoptypen/Lebensräume -



Legende



Geltungsbereich des GOF

Bäume



Einzelbaum eingemessen (mit Nr.)



Einzelbaum nicht eingemessen (mit Nr.)



Kronendurchmesser Einzelbaum



Baum Ortsbild prägend



Baumnnummer öffentlicher Teil



Baumnnummer Große Grüne Schützengilde

Biotopgruppen



Bebauung



Straßen



Wege



Grünflächen / Kleingärten



Gewässer



Gehölzflächen



Knicks (K1 - K5) (geschützt nach § 21 LNatSchG)



Waldflächen (geschützt nach LWaldG)



Staudenfluren / Kleingartenbrachen

Kleingärten



Gartenfeld Prüner Schlag 10-18



Gartenfeld Brunsrade 18-23



Parzellennummern

Grünordnerischer Fachbeitrag zum Bebauungsplan Nr. 988 – - Möbel-Kraft -Schutzbereiche und Objekte-



Grünordnerischer Fachbeitrag zum Bebauungsplan Nr. 988 – - Möbel-Kraft - Fledermausquartiernachweise 9/2012-



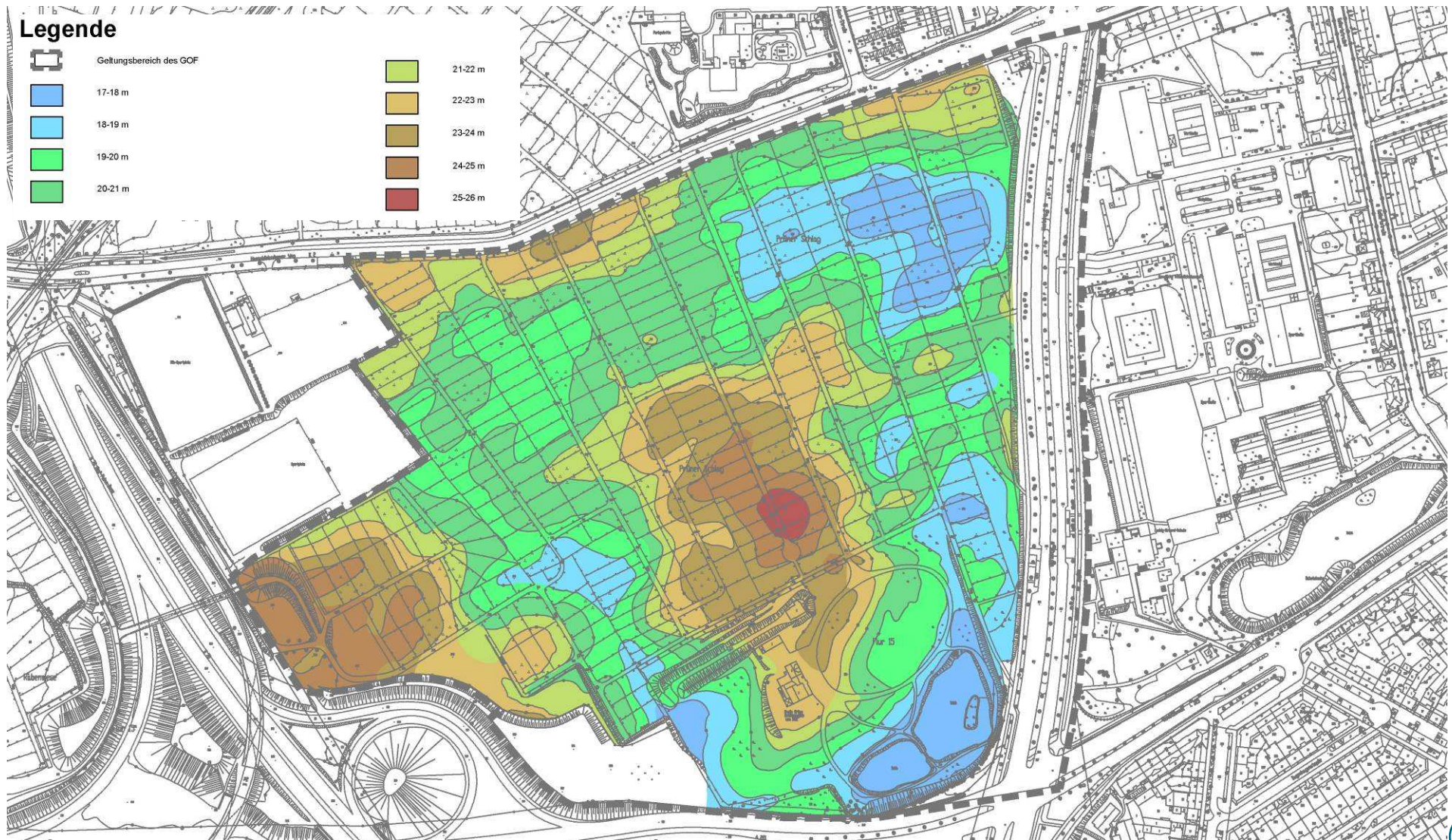
Grünordnerischer Fachbeitrag zum Bebauungsplan Nr. 988 – - Möbel-Kraft - Restriktionsbereiche Fauna - ENTWURF-



Erhalt und ggf. Optimierung eines baumgeprägten, gebietsumgreifenden Quartier- und Nahrungsraumes hoher Bedeutung für lokale Fledermauspopulationen. Keine oder allenfalls "fledermausfreundliche" Beleuchtung der südlichen Grenzlinie zum Areal der Großen Grünen Schützengilde, Herstellung der Erschließungsstraße unter weitestgehendem Erhalt der Alleebäume und des Waldbestandes am Westring

Grünordnerischer Fachbeitrag zum Bebauungsplan Nr. 988 – - Möbel-Kraft

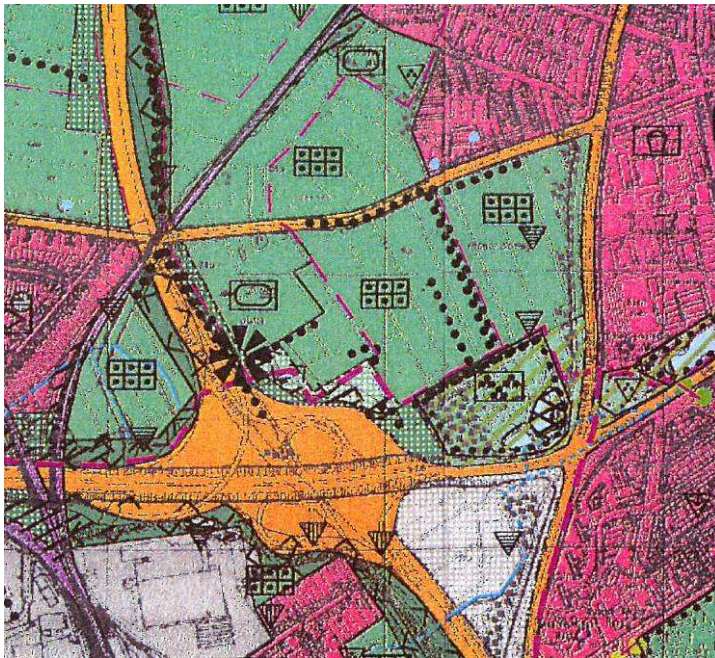
Relief – Höhengschichten



Grünordnerischer Fachbeitrag zum Bebauungsplan Nr. 988 – - Möbel-Kraft - Landschaftsplan + Freiraumkonzept -



Landschaftsplan LH-Kiel 2000



Wanderwege/Grünverbindungen

Ost-West / Süd-Nord



**Grünordnerischer Fachbeitrag zum Bebauungsplan Nr. 988 –
Möbel-Kraft TEIL 1 BESTAND**

Wir bedanken uns für Ihre Aufmerksamkeit

Kiel den 23.10.2012

Projektnummer: 2012-109

Präsentationsersteller: P.Franck/S.Kastner

Pfad der Dokumentenablage:

Revisionsindex: 00, 05/11