



Integriertes Entwicklungskonzept Kieler Ostufer 2014-2018:

Kiel, 04. März 2014

Anna Neugebauer, Büro Soziale Stadt Gaarden

IEK Kieler Ostufer: Grundlagen und Zielsetzung

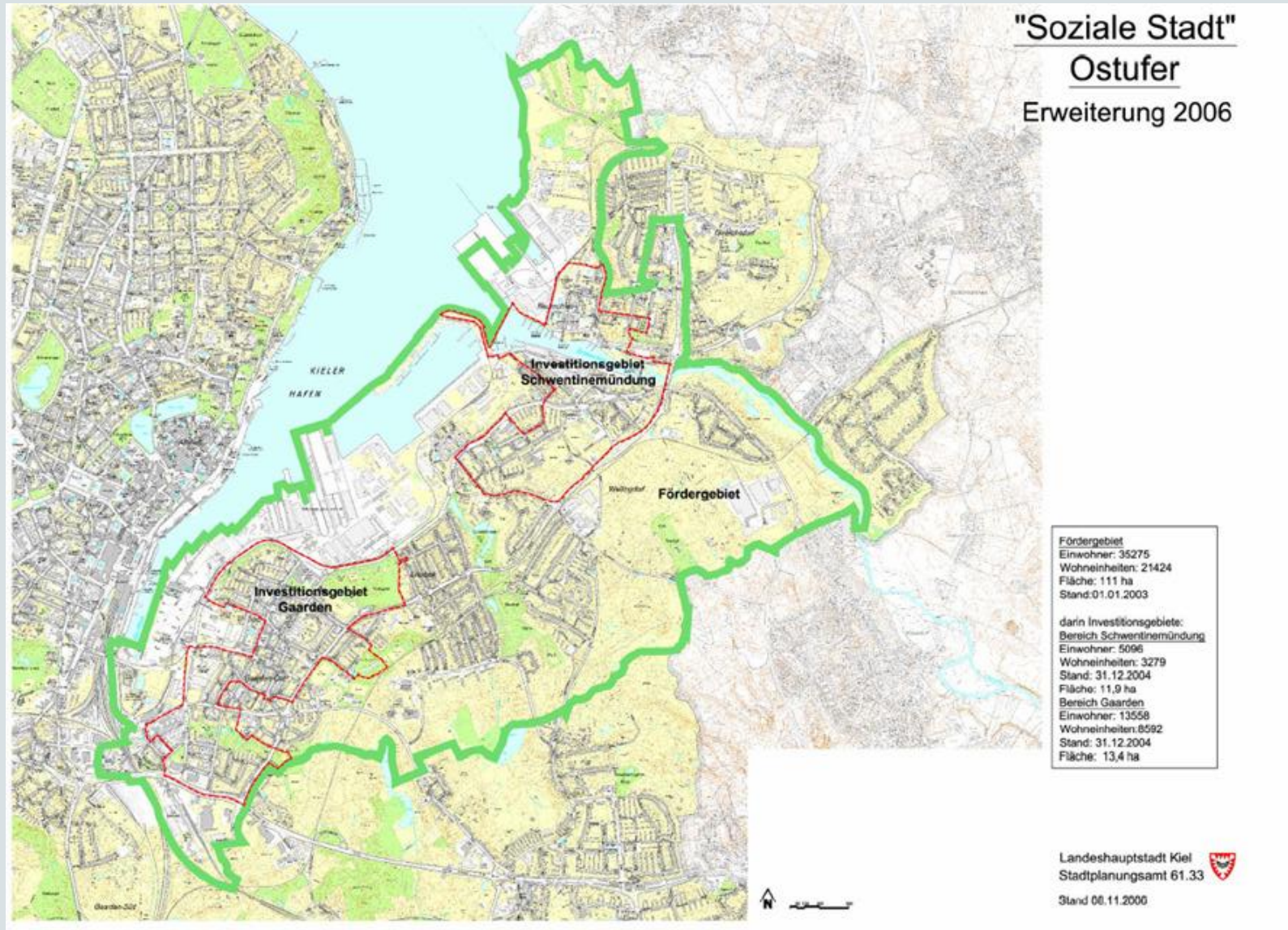
- IEK als verpflichtende Grundlage für die Bewilligung einer weiteren Förderung aus dem Städtebauförderungsprogramm Soziale Stadt
- Ziele des IEK:
 - strategischer Handlungsrahmen
 - Es soll erkennbar machen, in welche Richtung sich das Kieler Ostufer entwickeln soll und welche Ziele, Schwerpunkte und Maßnahmen hierfür sinnvoll sind.
 - Inhaltliche Grundlagen sind die Sozialraumberichte Gaarden 2011 und Kiel Ost 2013.
- Ergänzt um:
 - die Perspektive des gesamten Ostufers
 - priorisierenden Maßnahmen teil Soziale Stadt
 - Vorschlag für zukünftigen Fördergebietszuschnitt
 - Strukturierung nach den Handlungsfeldern der Sozialen Stadt



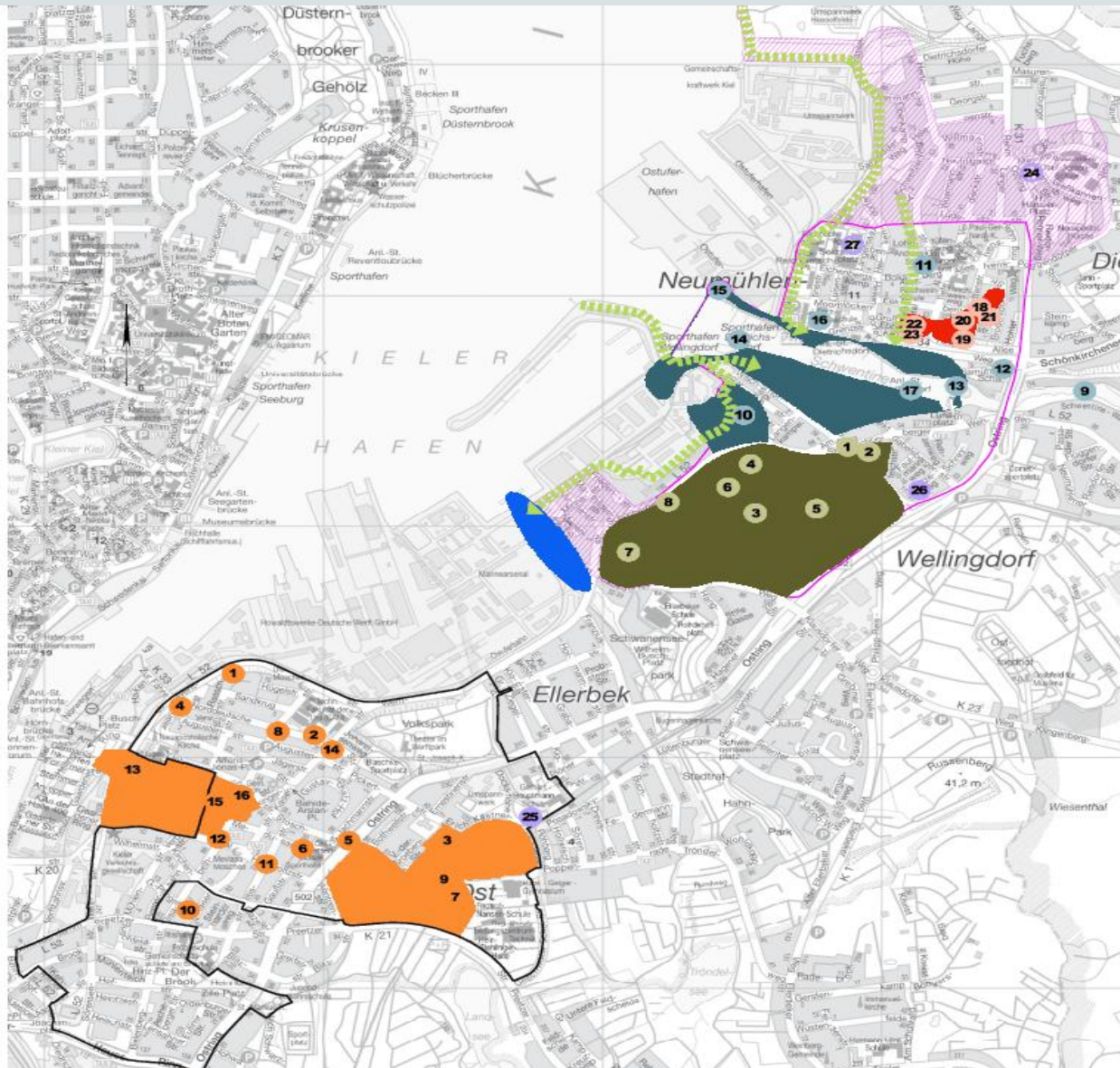
Inhaltliche Handlungsfelder der Sozialen Stadt für das Kieler Ostufer

1. Städtebau und Infrastruktur
2. Wirtschaft und Beschäftigung
3. Wohnen, Wohnumfeld und Sicherheit
4. Stadtteilbelebung und Stadtteilkultur
5. Image und Identifikation
6. Soziale Integration und Gesundheit
7. Bildung und Fortbildung
8. Bürgerbeteiligung (sowohl inhaltliches als auch instrumentell-strategisches Handlungsfeld)

Das „alte“ Programmgebiet Soziale Stadt



Vorschlag: Neben Gaarden neue Gesamtmaßnahme Kiel Nordost



Handlungsschwerpunkte Nordost:

Probsteier Platz

Schwentinemündung

Wohnen mit Kindern

Einzelmaßnahmen

Handlungsschwerpunkte Gaarden:

Aufwertung Gaardener Zentrum

Verbindungen schaffen,
Aufenthaltsqualität erhöhen

IEK Kieler Ostufer : Maßnahmenvorschläge

- IEK als prozess- und beteiligungsorientierte Planung
- Die aufgeführten Vorschläge für Soziale-Stadt-Maßnahmen sind keine festgelegten, abschließenden bzw. beschlossenen Fördermaßnahmen !!!!

A dense collection of various glasses, each with unique, colorful patterns and designs. The patterns include floral motifs, geometric shapes, and intricate line art. The colors range from vibrant reds and oranges to cool blues and purples, with many featuring gold or silver accents. The glasses are arranged in a way that creates a sense of depth and abundance, filling the entire frame.

**Vielen Dank für Ihre
Aufmerksamkeit!**