
Kapitel 12:
**Öffentliche Finanzen
und Versorgung**

Erklärungen und Definitionen

Gemeindeanteile an Gemeinschaftssteuern

Der Gemeindeanteil an der Einkommensteuer ist keine Gemeindesteuer. Der Anteil steht den Gemeinden in Höhe von 15 Prozent des Landesaufkommens an der Lohn- und Einkommensteuer und 12 Prozent des Landesaufkommens aus dem Zinsabschlag zu. Zudem erhalten die Gemeinden einen Anteil von 2,2 Prozent am Aufkommen der Umsatzsteuer. Die Gemeindeanteile sind im Grundgesetz verankerte Beteiligungen der Gemeinden an Gemeinschaftssteuern des Bundes und der Länder.

Gewerbsteuer

Der Gewerbesteuerpflicht unterliegen grundsätzlich alle Gewerbebetriebe. Der Gewerbesteuermessbetrag wird mit dem in der Haushaltssatzung festgelegten Hebesatz vervielfältigt. Das ergibt die Steuerschuld, die dem Steuerpflichtigen im Gewerbesteuerbescheid bekanntgegeben wird. Bei einem Steuermessbetrag von z. B. 400 Euro und einem Hebesatz von 300 Prozent muss der betreffende Betrieb 1.200 Euro Gewerbesteuer bezahlen.

Grundsteuer A und B

Für den in ihrem Gebiet gelegenen Grundbesitz erheben die Gemeinden eine Grundsteuer: als Grundsteuer A für land- und forstwirtschaftliche Betriebe und als Grundsteuer B für die sonstigen Grundstücke. Besteuerungsgrundlage ist der Einheitswert des Betriebes oder Grundstücks anhand dessen der Steuermessbetrag durch das Finanzamt festgesetzt wird. Mit Hilfe des per Satzung festgelegten Hebesatzes wird die Grundsteuerschuld ermittelt.

Hebesatz

Von der Gemeinde für das jeweilige Kalenderjahr festgesetzter Prozentsatz, der auf die Messbeträge der Realsteuern angewandt wird und der für die einzelnen Steuerarten unterschiedlich hoch sein kann.

Steuern

Das Steueraufkommen der Gemeinden wird einmal vor der Verteilung dargestellt, d. h. die Gewerbesteuer wird einschließlich der an Bund und Land abzuführenden Gewerbesteuerumlage (brutto) nachgewiesen. Nach der Verteilung besagt, dass die Gewerbesteuerumlage abgesetzt (netto) und die Gemeindeanteile an den Gemeinschaftssteuern hinzugefügt wurden.

1201. Übersicht städtischer Haushalt

Merkmal		Ergebnis		Ansatz		Plan	
		2016	2017	2018	2019	2020	2021
in 1.000 Euro							
Ergebnisplan							
Erträge	abs.	992.026	954.643	1.003.655	1.002.128	1.028.454	1.050.674
darunter							
Steuern und ähnliche Abgaben	abs. in %	286.841 28,9	287.391 30,1	301.592 30,0	309.552 30,9	319.122 31,0	327.702 31,2
Zuwendungen und allgemeine Umlagen	abs. in %	288.958 29,1	283.517 29,7	303.667 30,3	207.251 20,7	327.154 31,8	339.138 32,3
Kostenerstattungen und -umlagen	abs. in %	214.093 21,6	203.997 21,4	212.745 21,2	209.660 20,9	206.523 20,1	207.192 19,7
Aufwendungen	abs.	965.667	956.714	998.513	991.395	995.041	1.011.233
darunter							
Personal-aufwendungen	abs. in %	226.561 23,5	240.987 25,2	254.116 25,4	258.147 26,0	261.891 26,3	265.733 26,3
Versorgungs-aufwendungen	abs. in %	27.765 2,9	26.489 2,8	25.813 2,6	26.194 2,6	26.587 2,7	26.990 2,7
Aufwendungen für Sach- und Dienstleistungen	abs. in %	138.807 14,4	137.270 14,3	142.210 14,2	135.955 13,7	132.464 13,3	137.165 13,6
Transfer-aufwendungen	abs. in %	368.274 38,1	367.028 38,4	380.411 38,1	381.606 38,5	385.314 38,7	392.541 38,8
Ergebnis der lfd. Verwaltungstätigkeit		26.360	-2.071	5.143	10.733	33.413	39.442
Finanzplan							
Einzahlungen lfd. Verwaltungstätigkeit	abs.	938.869	921.135	968.771	978.119	1.005.387	1.027.692
Auszahlungen lfd. Verwaltungstätigkeit	abs.	906.525	910.449	943.736	944.356	949.192	966.065
Saldo aus lfd. Verwaltungstätigkeit	abs.	32.343	10.686	25.035	33.763	56.195	61.628
Einzahlungen Investitionstätigkeit	abs.	30.603	40.092	34.737	16.223	14.128	16.005
Auszahlungen Investitionstätigkeit	abs.	44.321	67.554	111.171	101.307	80.255	58.120
Saldo aus Investitionstätigkeit	abs.	-13.718	-27.462	-76.434	-85.085	-66.127	-42.115
Finanzmittelüberschuss/-fehlbetrag insg.	abs.	18.065	-16.776	-51.389	-51.322	-9.932	19.513

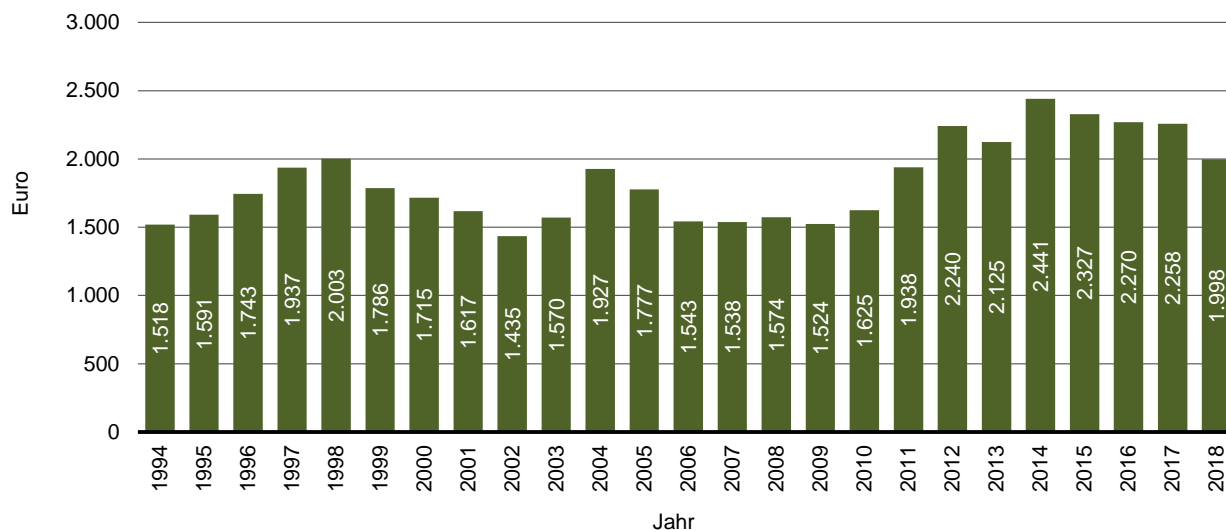
Quelle: Amt für Finanzwirtschaft der Landeshauptstadt Kiel

1202. Öffentliche Verschuldung - Schulden der Landeshauptstadt Kiel

Jahr	Schuldenstand insgesamt in 1.000 Euro	davon				Je Einwohner/in in Euro
		Kredite		Kassenkredite		
		in 1.000 Euro	in %	in 1.000 Euro	in %	
1994	368.483	368.483	100,0	-	-	1.518
1995	385.281	380.168	98,7	5.113	1,3	1.591
1996	418.124	384.890	92,1	33.234	7,9	1.743
1997	459.020	446.238	97,2	12.782	2,8	1.937
1998	468.680	463.567	98,9	5.113	1,1	2.003
1999	411.538	405.656	98,6	5.882	1,4	1.786
2000	392.766	392.766	100,0	-	-	1.715
2001	370.721	370.721	100,0	-	-	1.617
2002	329.655	329.655	100,0	-	-	1.435
2003	360.952	316.452	87,7	44.500	12,3	1.570
2004	443.346	319.346	72,0	124.000	28,0	1.927
2005	410.327	319.827	77,9	90.500	22,1	1.777
2006	358.482	345.482	96,4	13.000	3,6	1.543
2007	359.345	354.845	98,7	4.500	1,3	1.538
2008	368.741	368.741	100,0	-	-	1.574
2009	358.549	358.549	100,0	-	-	1.524
2010	383.561	383.561	100,0	-	-	1.625
2011	460.497	390.497	84,8	70.000	15,2	1.938
2012	536.000	396.000	73,9	140.000	26,1	2.240
2013	510.660	405.660	79,4	105.000	20,6	2.125
2014	591.486	416.486	70,4	175.000	29,6	2.441
2015	573.097	408.097	71,2	165.000	28,8	2.327
2016	565.312	425.312	75,2	140.000	24,8	2.270
2017	562.676	417.676	74,2	145.000	25,8	2.258
2018	496.975	406.975	81,9	90.000	18,1	1.998

Quelle: Amt für Finanzwirtschaft der Landeshauptstadt Kiel
 Stand: Ende des Jahres, nur Schulden des Kernhaushalts

Grafik 1201. Städtische Verschuldung pro Einwohner/in in Euro



1203. Steuereinnahmen der Landeshauptstadt Kiel ¹

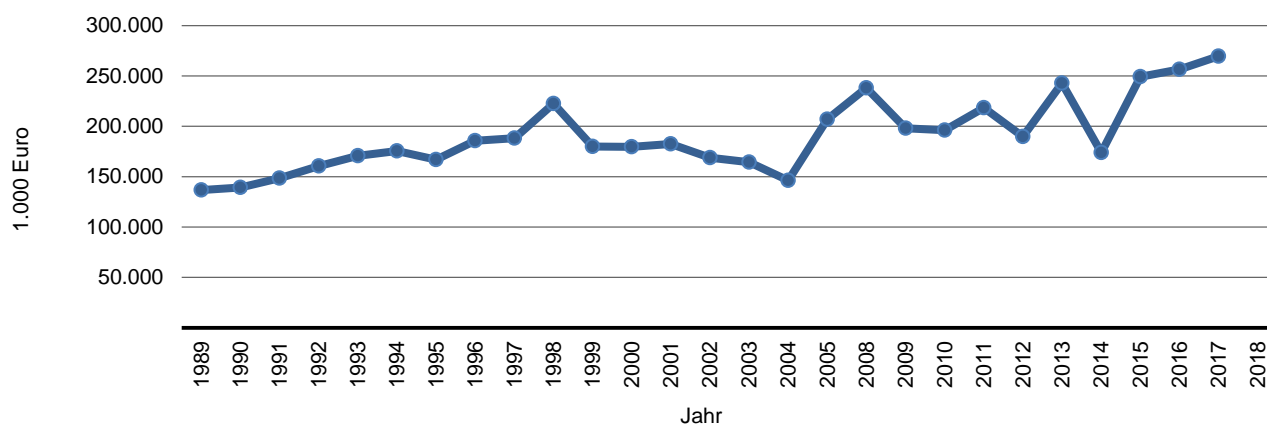
Jahr	Grundsteuer A + B	Gewerbesteuer nach Ertrag und Kapital (brutto)	Gemeindeanteil an der Einkommenssteuer	Gemeindeanteil an der Umsatzsteuer ²	Andere Steuern und steuerähnliche Einnahmen	Steuereinnahmen brutto	Gewerbesteuerumlage	Steuereinnahmen netto
1990	18.685	68.640	59.068	-	2.085	148.477	9.091	139.386
1995	25.482	71.893	72.694	-	6.770	176.839	9.857	166.982
2000	28.708	89.008	60.147	10.570	3.368	191.801	12.101	179.701
2005	31.108	139.680	45.030	10.412	1.680	227.910	20.875	207.035
2008	31.973	147.577	54.389	12.688	2.442	249.069	10.902	238.167
2009	32.430	99.966	65.232	12.841	2.585	213.053	14.862	198.191
2010	32.786	101.438	61.654	13.220	3.099	212.198	16.123	196.075
2011	36.772	109.029	73.338	13.872	3.365	236.375	18.080	218.295
2012	36.301	80.556	65.991	14.367	3.735	200.950	11.037	189.913
2013	36.659	129.860	77.555	14.466	3.754	262.293	19.425	242.869
2014	38.809	35.657	81.591	14.840	5.133	176.029	1.967	174.063
2015	38.319	132.883	86.391	16.757	5.578	279.929	30.702	249.227
2016	38.305	123.467	89.398	17.317	5.830	274.318	17.759	256.559
2017	38.370	125.167	97.454	21.696	6.056	288.743	19.048	269.695
2018	38.717	161.620	104.593	26.017	5.901	336.848	26.832	310.016

Quelle: Amt für Finanzwirtschaft der Landeshauptstadt Kiel

¹ Kassenmäßiges Ergebnis

² Einen Umsatzsteueranteil für die Gemeinden gibt es erst seit 1998.

Grafik 1202. Netto Steuereinnahmen der Stadt in 1.000 Euro



1204. Lohn- und Einkommensteuerpflichtige und deren Einkünfte

Jahr	Steuerpflichtige insgesamt ¹	Einkünfte insgesamt		Gesamtbetrag der Einkünfte von ... bis unter ... Euro			
		in 1.000 Euro	Euro je Steuerpflichtigen	unter 25.000	25.000- <50.000	50.000- <125.000	125.000 und mehr
				in 1.000 Euro			
2001	78.376	2.389.042	30.482	470.080	915.375	717.490	286.097
2004	99.830	2.683.894	26.885	568.305	1.035.500	775.768	304.319
2007	113.241	3.040.492	26.850	676.992	1.102.795	842.205	418.500
2010	115.530	3.178.049	27.508	651.970	1.128.403	964.889	432.787
2013	119.313	3.618.230	30.326	644.908	1.243.175	1.141.401	588.747
2014	119.843	3.706.259	30.926	636.975	1.265.076	1.218.956	585.252

Quelle: Statistisches Amt für Hamburg und Schleswig-Holstein, Statistische Ämter des Bundes und der Länder

¹ ohne Verlustfälle; Ehegatten mit beidseitigen Bruttolohn oder mit Zusammenveranlung werden als ein Steuerpflichtiger gezählt

1205. Steuerdaten pro Einwohner in Euro

Jahr	Realsteuer- istaufkommen	Realsteuer- aufbringungs- kraft	Steuer- einnahme- kraft	Steuerkraft- messzahl	Finanzkraft- messzahl
	Euro je Einwohner				
1990	356,71	278,41	487,68	409,52	485,97
1995	393,67	291,06	547,65	541,80	645,67
2000	505,53	379,05	625,21	633,59	703,58
2002	483,58	370,05	595,04	631,27	691,14
2003	519,83	399,95	567,11	580,20	643,10
2004	399,69	299,46	504,05	579,40	640,20
2005	732,23	562,72	706,52	531,97	612,48
2006	921,82	716,07	855,95	547,41	630,20
2007	586,20	448,82	677,55	727,42	742,71
2008	758,72	591,54	830,08	736,37	795,69
2009	569,91	440,18	701,75	720,94	809,47
2010	563,40	446,38	698,87	709,85	806,93
2011	608,04	485,33	768,65	688,58	763,29
2012	482,19	384,30	683,56	748,75	835,38
2013	694,20	569,24	859,32	674,78	818,89
2014	308,61	242,10	609,03	769,95	915,97
2015	700,07	582,88	916,57	722,92	927,38
2016	656,79	555,68	911,57	681,75	924,33
2017	661,73	546,07	957,28	889,96	1.042,94
2018	883,67	1.091,94

Quelle: Statistisches Amt für Hamburg und Schleswig-Holstein

1206. Schlüsselzuweisungen - Kommunalen Finanzausgleich

Jahr	Schlüssel- zuweisungen insgesamt	davon			Gemeinde- schlüssel- zuweisungen ¹ je Einwohner
		Kreisschlüssel- zuweisungen	Gemeinde- schlüssel- zuweisungen	Schlüsselzuweisungen für übergemeindliche Aufgaben (einschl. Schulzuweisungen)	
1990	84.100	53.483	18.437	12.181	76,45
1995	113.019	70.706	25.781	16.533	103,88
2000	103.258	70.076	16.529	16.654	70,00
2002	97.478	67.034	13.905	16.540	59,86
2003	90.262	60.752	14.683	14.827	62,90
2004	85.833	57.539	14.171	14.123	60,80
2005	103.732	69.054	18.746	15.932	80,52
2006	82.662	48.533	19.304	14.825	82,80
2007	74.079	54.825	3.582	15.672	15,29
2008	102.376	69.374	13.960	19.042	59,31
2009	115.633	74.777	20.956	19.900	88,53
2010	114.205	71.952	23.054	19.199	97,07
2011	93.967	59.794	17.785	16.388	74,71
2012	102.835	64.530	20.759	17.546	86,62
2013	132.823	78.100	34.906	19.818	144,11
2014	150.111	91.183	35.332	23.596	146,03
2015	189.278	96.169	49.409	43.699	204,45
2016	203.078	101.323	59.158	42.598	238,88
2017	206.163	116.290	37.618	52.255	151,01
2018	224.146	120.678	51.491	51.976	208,27

Quelle: Statistisches Amt für Hamburg und Schleswig-Holstein

¹ nur Gemeindegemeinschaftszuweisungen (inklusive Sonderschlüsselzuweisungen) ohne Schlüsselzuweisungen für übergemeindliche Aufgaben

1207. Grund- und Gewerbesteuer

Jahr	Grundsteuer A			Grundsteuer B			Gewerbesteuer		
	Istauf- kommen	Grund- betrag	Hebe- satz	Istauf- kommen	Grund- betrag	Hebe- satz	Istauf- kommen	Grund- betrag	Hebe- satz
	1.000 Euro	%		1.000 Euro	%		1.000 Euro	%	
1995	93	26	350	25.389	5.642	450	71.893	16.719	430
2000	85	24	350	28.623	6.361	450	89.008	20.700	430
2002	81	23	350	29.994	6.665	450	82.436	19.171	430
2003	81	23	350	30.087	6.686	450	90.752	21.105	430
2004	82	23	350	29.698	6.600	450	63.301	14.721	430
2005	82	24	350	31.026	6.895	450	139.680	32.484	430
2006	76	22	350	31.438	6.986	450	184.368	42.876	430
2007	80	23	350	31.987	7.108	450	106.082	24.670	430
2008	78	22	350	31.895	7.088	450	147.577	34.320	430
2009	92	26	350	32.365	7.192	450	102.792	23.905	430
2010	89	26	350	32.673	7.261	450	101.383	23.577	430
2011	101	25	400	36.676	7.335	500	109.025	25.355	430
2012	90	22	400	36.213	7.243	500	80.528	18.728	430
2013	90	23	400	36.568	7.314	500	129.860	30.200	430
2014	88	22	400	38.721	7.744	500	35.657	8.292	430
2015	89	22	400	38.230	7.646	500	132.883	30.903	430
2016	90	22	400	38.215	7.643	500	123.467	28.713	430
2017	89	22	400	38.297	7.659	500	130.404	30.326	430
2018	82	...	400	38.429	...	500	120.266	...	450

Quelle: Statistische Ämter des Bundes und der Länder

1208. Wassergebühren

Jahr	Abwasser ¹			(Kalt-)Wassergebühren (netto) ²			
	pro m ³	Grund- gebühr pro Jahr	Regen- wasser- gebühr ⁴	pro m ³	jährliche Grundgebühr für Zähler mit bis zu ... m ³ pro Stunde		
					10 m ³	50 m ³	über 50 m ³
	in Euro						
1995	1,37	-	0,57	1,48	30,68	122,71	306,78
2000	1,57	-	0,49	1,59	30,68	122,71	306,78
2001	1,56	4,99	0,47	1,59	30,68	122,71	306,78
2002	1,61	4,99	0,50	1,63	33,00	150,00	500,00
2003	1,61	4,99	0,55	1,63	34,00	150,00	500,00
2004	1,79	4,99	0,55	1,70	42,00	195,00	650,00
2005	1,79	4,99	0,55	1,70	42,00	195,00	650,00
2006	1,81	-	0,55	1,70	42,00	195,00	650,00
2007	1,81	-	0,55	1,70	42,00	195,00	650,00
2008	1,81	-	0,55	1,70	42,00	195,00	650,00
2009	1,81	-	0,55	1,70	42,00	195,00	650,00
2010	1,81	-	0,55	1,70	42,00	195,00	650,00
2011	1,81	-	0,55	1,70	42,00	195,00	650,00
2012	1,81	-	0,55	1,77	62,26	289,06	963,53
2013	1,81	-	0,55	1,77	62,26	289,06	963,53
2014	1,81	-	0,55	1,78	69,89	324,48	1.081,61
2015	1,81	-	0,55	1,78	69,89	324,48	1.081,61
2016	1,81 r	-	0,55	1,78	69,89	324,48	1.081,61
2017	1,81	-	0,55	1,78	69,89	324,48	1.081,61
2018	1,94	-	0,56	1,78	74,77	347,14	1.157,13

Quellen: Tiefbauamt der Landeshauptstadt Kiel, Abteilung Stadtentwässerung (Abwasser),
und Stadtwerke Kiel AG (Wasser)

¹ Abwasser wird anhand des Frischwasserverbrauchs berechnet

² Allgemeiner Verbraucherpreis, für brutto plus 7% MwSt.

⁴ pro qm bebauter Grundstück

1209. Straßenreinigungs- und Abfallgebühren

Merkmal	Jahr										
	1995	2000	2005	2010	2012	2013	2014	2015	2016	2017	2018
	monatliche Gebühren in Euro										
Straßenreinigung - Gebühr pro laufenden Meter bei wöchentlicher Reinigung	0,48	0,58	0,63	0,58	0,61	0,61	0,64	0,64	0,64	0,67	0,66
Abfallgebühren											
Restabfallentsorgung bei zweiwöchentlicher Leerung im Müllgroßbehälter der Größe ...											
80 L	6,69	9,41	10,95	9,14	8,87	8,87	8,43	8,43	8,43	8,43	8,43
120 L	9,56	13,45	15,64	13,06	12,67	12,67	12,04	12,04	12,04	12,04	12,04
240 L	19,12	26,89	31,28	26,12	25,34	25,34	24,08	24,08	24,08	24,08	24,08
360 L	28,68	40,34	46,92	39,18	38,01	38,01	38,01	38,01	38,01	38,01	38,01
1.100 L	76,49	100,85	117,3	97,96	95,04	95,04	90,31	90,31	90,31	90,31	90,31
5.000 L	344,2	376,52	437,92	385,68	354,76	354,76	337,12	337,12	337,12	337,12	337,12
Papierabfallsammlung bei vierwöchentlicher Leerung im Müllgroßbehälter der Größe ...											
120 L	x	x	0,94	0,86	0,78	0,78	0,63	0,63	0,63	0,63	0,63
240 L	x	x	1,88	1,72	1,56	1,56	1,26	1,26	1,26	1,26	1,26
1.100 L	x	x	7,52	6,88	6,24	6,24	5,04	5,04	5,04	5,04	5,04
5.000 L	x	x	26,32	24,08
Bioabfallsammlung bei zweiwöchentlicher Leerung im Müllgroßbehälter der Größe ...											
40 L	x	x	3,60	5,16	4,91	4,91	4,91	4,91	4,91	4,91	4,91
80 L	x	x	4,20	6,02	5,73	5,73	5,73	5,73	5,73	5,73	5,73
120 L	x	x	4,80	6,88	6,55	6,55	6,55	6,55	6,55	6,55	6,55
240 L	x	x	7,10	10,17	9,68	9,68	9,68	9,68	9,68	9,68	9,68

Quelle: Abfallwirtschaftsbetrieb Kiel

1210. Mitarbeiter/innen der Kieler Stadtverwaltung ¹

Merkmal	Jahr										
	2008	2009	2010	2012	2013	2014	2015	2016	2017	2018	
insgesamt	abs.	4.254	4.311	4.398	4.567	4.637	4.663	4.797	4.994	5.204	5.322
davon											
männlich	abs.	2.000	2.024	2.067	2.101	2.130	2.149	2.187	2.260	2.370	2.429
	in %	47,0	46,9	47,0	46,0	45,9	46,1	45,6	45,3	45,5	45,6
weiblich	abs.	2.254	2.287	2.331	2.466	2.507	2.514	2.610	2.734	2.834	2.893
	in %	53,0	53,1	53,0	54,0	54,1	53,9	54,4	54,7	54,5	54,4
davon											
Vollzeit	abs.	2.675	2.708	2.892	2.985	3.070	3.062	3.089	3.151	3.218	3.306
	in %	62,9	62,8	65,8	65,4	66,2	65,7	64,4	63,1	61,8	62,1
Teilzeit	abs.	1.579	1.603	1.506	1.582	1.567	1.601	1.708	1.843	1.986	2.016
	in %	37,1	37,2	34,2	34,6	33,8	34,3	35,6	36,9	38,2	37,9
davon											
Beamten/innen/ Beamte	abs.	995	991	885	900	886	888	889	881	887	881
	in %	23,4	23,0	20,1	19,7	19,1	19,0	18,5	17,6	17,0	16,6
Tarif- beschäftigte	abs.	3.259	3.320	3.513	3.667	3.751	3.775	3.908	4.113	4.317	4.441
	in %	76,6	77,0	79,9	80,3	80,9	81,0	81,5	82,4	83,0	83,4
darunter											
in der Ausbildung	abs. pro 1.000 Mitarb.	94 2,2	127 2,9	143 3,3	150 3,3	144 3,1	133 2,9	139 2,9	142 2,8	164 3,2	168 3,2

Quelle: Personal- und Organisationsamt der Landeshauptstadt Kiel

¹ nur aktive Mitarbeiterinnen und Mitarbeiter, ohne Eigenbetriebe

1211. Müllentsorgung des Abfallwirtschaftsbetriebes Kiel

Merkmal	Jahr								
	2000	2005	2010	2013	2014	2015	2016	2017	2018
	in to.								
Deponierung und Verbrennung									
Abfall insgesamt	k. A.	82.261	101.194	96.782	71.176	78.925	77.658	67.481	53.315
davon									
Abfall aus dem Umland	k. A.	13.586	23.493	24.177	24.395	30.062	29.669	21.535	5.073
Abfall aus Kiel insgesamt	82.124	68.675	77.701	72.605	46.781	48.863	47.989	45.946	48.242
davon									
Müllheizwerk	62.322	48.925	45.335	42.847	43.149	43.806	42.962	42.535	42.372
Deponie	19.802	19.750	32.366	29.758	3.632	5.057	5.028	3.411	5.870
davon									
Haus- und Geschäftsabfälle	64.645	46.647	44.478	42.347	42.641	43.246	42.380	41.975	41.780
Bauabfälle	2.416	16.119	2.017	1.959	2.076	2.856	3.556	2.327	4.614
Abfälle aus Abfallsortierung und -behandlung	-	-	30.335	27.727	258	270	437	300	739
Abfälle aus Abwasserreinigung	-	-	365	438	637	1.089	1.311	1.116	945
Sonstiger Abfall	15.063	5.909	506	134	1.169	1.402	305	228	164
Getrennte Sammlung									
Abfälle insgesamt	55.826	55.067	60.456	60.400	66.339	64.013	63.537	64.331	63.922
davon									
Grünabfälle	2.220	1.884	3.496	4.488	4.056	4.057	3.850	4.164	3.518
Bioabfälle	7.472	10.346	10.479	11.102	12.026	12.140	12.433	12.314	11.696
Altpapier	18.399	15.839	16.758	16.286	16.292	15.870	15.900	15.631	15.331
Leichtverpackungen	4.734	5.143	5.337	5.626	5.543	5.699	5.400	5.434	5.337
Altglas	8.127	5.645	5.305	5.073	4.944	5.199	4.796	4.964	5.080
Altmetall	1.287	231	563	616	660	642	653	687	750
Wertstoffbehälter für vermischte Abfälle	322	497	1.819	2.297	2.270	2.222	2.355	2.721	2.444
Sperrgut zur Verwertung			8.128	9.169	8.884	9.777	9.107	8.988	9.344
Straßenreinigungsabfälle			8.571	5.744	4.606	4.568	4.290	3.613	4.896
Sonstiges	13.265	15.482	-	-	7.058	3.839	4.753	5.815	5.526
Schadstoffhaltige Abfälle									
Abfälle insgesamt	797	1.104	1.661	1.753	1.918	1.686	1.572	1.682	1.599
davon									
Schadstoffe (ohne E-Schrott)	263	229	242	270	125	138	134	136	134
Elektroschrott insgesamt	534	875	1.419	1.483	1.792	1.548	1.438	1.547	1.466
davon									
Haushaltsgeräte	-	-	205	283	322	322	362	357	340
Kühlschränke	221	250	239	250	317	266	225	268	251
Informationstechnik	299	613	854	759	404	276	232	239	203
Kleingeräte	-	-	109	178	737	672	608	671	664
Leuchtstoffröhren	-	-	12	13	12	12	11	11	8
Heizradiatoren	14	12	-	-	-	-	-	-	-

Quelle: Abfallwirtschaftsbetrieb Kiel

1212. Stadtwerke Kiel

Merkmal	Einheit	Jahr							
		1990	2000	2010	2014	2015	2016	2017	2018
Strom									
Stromabgabe ans Netz	MWh	1.251.980	1.275.617	1.325.504	1.298.455	1.286.547	1.281.430	1.246.806	1.238.480
Stromverkauf insgesamt	MWh	1.212.782	1.207.194	1.270.927	1.127.351	994.207	943.654	849.607	838.417
davon									
nach allgem. Tarifen	MWh	563.738	519.352	427.766	359.182	334.690	325.948	303.816	308.257
nach Sonderverträgen	MWh	649.044	687.842	843.161	768.169	659.517	617.706	545.791	530.160
Gas									
Gasabgabe ans Rohrnetz ¹	MWh	2.224.681	2.833.547	3.146.372	2.499.209	2.784.791	2.958.228	2.834.554	2.804.494
Gasverkauf insgesamt ¹	MWh	2.251.099	2.859.440	1.870.600	1.118.823	1.113.699	1.162.999	1.136.484	1.138.819
davon									
nach allgem. Tarifen	MWh	974.570	1.281.515	1.203.447	686.303	697.245	690.578	658.575	631.294
nach Sonderverträgen	MWh	1.276.529	1.577.925	667.152	432.520	416.454	472.421	477.909	507.525
Wasser									
Wasserabgabe ans Rohrnetz	103 m ³	24.531	21.719	18.987	18.637	18.860	19.069	19.053	19.625
Wasserverkauf insgesamt	103 m ³	22.616	19.616	17.195	17.401	17.638	17.345	17.609	18.079
davon	103 m ³								
nach allgem. Tarifen	103 m ³	17.522	16.394	14.269	14.808	14.790	14.856	15.030	15.225
nach Sonderverträgen	103 m ³	5.094	3.222	2.926	2.593	2.848	2.489	2.579	2.854
Wärme									
Dampf- und Wärmeabgabe ans Rohrnetz	MWh	1.017.334	1.232.306	1.447.868	1.143.498	1.214.609	1.275.301	1.250.546	1.242.669
Dampf- und Wärmeverkauf	MWh	887.115	1.013.923	1.291.817	1.008.616	1.038.464	1.138.244	1.135.914	1.120.268

Quelle: Stadtwerke Kiel AG

¹ negative Verluste: bedingt durch Zustandsunterschiede (Temperatur, Druck)