
Kapitel 7: Hafen und Verkehr

Erklärungen und Definitionen

Bruttoreaumzahl (BRZ) / Nettoreaumzahl (NRZ)

Die Bruttoreaumzahl (BRZ) ist eine Maßeinheit, die zur Vermessung von Schiffen verwendet wird. Die Bruttoreaumzahl wird bei Schiffen ab einer Länge von 24 m verwendet und ersetzt die früher verwendete Maßeinheit Bruttoregistertonne. Die BRZ ist wie die Nettoreaumzahl (NRZ) eine dimensionslose Vergleichszahl.

Fahrzeugbestand

Seit 2008 die tatsächlich zugelassenen Fahrzeuge mit einem amtlichen Kennzeichen.

Güterumschlag

Das Gewicht der beförderten Güter als Bruttogewicht, ohne etwaig verwendete Container oder sonstige Ladehilfsmittel.

Flugbewegungen

Anzahl der Starts und Landungen von Flugzeugen oder Hubschraubern.

Wagenkilometer

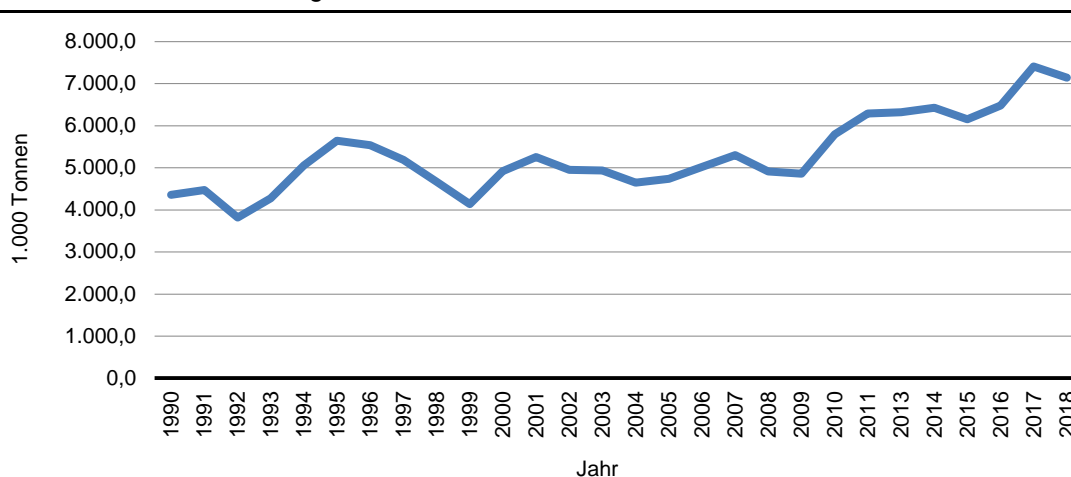
Zahl der Kilometer, die Fahrzeuge im Einsatz für die Personenbeförderung zurückgelegt haben.

701. Güterumschlag nach Verkehrsart im Kieler Hafen in 1.000 to.

| Güterumschlag in 1.000 to. | Jahr | | | | | | | | |
|-------------------------------|---------|---------|---------|---------|---------|---------|---------|---------|---------|
| | 2000 | 2005 | 2010 | 2013 | 2014 | 2015 | 2016 | 2017 | 2018 |
| Güterumschlag gesamt | | | | | | | | | |
| Insgesamt | 4.923,1 | 4.738,2 | 5.798,1 | 6.323,0 | 6.426,8 | 6.155,0 | 6.479,7 | 7.407,3 | 7.146,7 |
| dav. Einfuhr | 2.764,0 | 2.760,4 | 3.335,9 | 3.431,5 | 3.693,2 | 3.498,0 | 3.824,8 | 4.620,0 | 4.477,0 |
| dav. Ausfuhr | 2.159,1 | 1.977,8 | 2.462,2 | 2.891,5 | 2.733,6 | 2.657,0 | 2.654,9 | 2.787,3 | 2.669,7 |
| darunter | | | | | | | | | |
| Auslandsverkehr | | | | | | | | | |
| Insgesamt | 4.545,9 | 4.464,3 | 5.510,0 | 5.828,6 | 6.099,9 | 5.823,7 | 6.142,5 | 6.951,5 | 6.642,6 |
| dav. Einfuhr | 2.455,4 | 2.544,9 | 3.126,8 | 3.084,0 | 3.429,1 | 3.229,0 | 3.536,5 | 4.228,9 | 3.995,9 |
| dav. Ausfuhr | 2.090,5 | 1.919,4 | 2.383,2 | 2.744,6 | 2.670,8 | 2.594,7 | 2.606,0 | 2.722,6 | 2.646,7 |
| Küstenverkehr | | | | | | | | | |
| Insgesamt | 52,9 | 51,9 | 37,8 | 99,0 | 154,1 | 16,7 | 104,1 | 42,9 | 39,1 |
| dav. Einfuhr | 48,4 | 50,4 | 27,0 | 89,6 | 151,3 | 10,2 | 95,5 | 37,3 | 33,0 |
| dav. Ausfuhr | 4,5 | 1,4 | 10,8 | 9,4 | 2,8 | 6,5 | 8,6 | 5,6 | 6,1 |
| Binnenverkehr | | | | | | | | | |
| Insgesamt | 324,3 | 222,0 | 250,4 | 395,5 | 172,9 | 314,6 | 233,1 | 412,9 | 464,9 |
| dav. Einfuhr | 260,2 | 165,0 | 182,2 | 257,9 | 112,9 | 258,8 | 192,9 | 353,8 | 448,1 |
| dav. Ausfuhr | 64,1 | 57,0 | 68,2 | 137,6 | 60,0 | 55,8 | 40,2 | 59,1 | 16,8 |
| darunter | | | | | | | | | |
| Massengut | | | | | | | | | |
| Insgesamt | 1.277,4 | 1.364,7 | 1.434,3 | 1.190,3 | 1.295,7 | 1.174,3 | 993,4 | 1.232,2 | 1.208,1 |
| dav. Einfuhr | 799,8 | 1.128,3 | 1.143,4 | 895,9 | 1.072,5 | 962,1 | 905,4 | 1.108,7 | 1.044,6 |
| dav. Ausfuhr | 477,5 | 236,4 | 290,9 | 294,4 | 223,2 | 212,2 | 88,0 | 123,5 | 163,5 |
| Sack- und Stückgut | | | | | | | | | |
| Insgesamt | 215,1 | 78,9 | 158,0 | 37,1 | 41,3 | 24,8 | 13,7 | 31,5 | 18,6 |
| dav. Einfuhr | 167,8 | 55,3 | 121,2 | 24,7 | 29,1 | 5,7 | 1,0 | 3,3 | 3,5 |
| dav. Ausfuhr | 47,3 | 23,6 | 36,8 | 12,4 | 12,2 | 19,1 | 12,7 | 28,2 | 15,1 |
| Fährverkehr | | | | | | | | | |
| Insgesamt | 3.430,7 | 3.294,5 | 4.205,9 | 5.095,7 | 5.089,8 | 4.955,9 | 5.472,6 | 6.143,7 | 5.920,0 |
| dav. Einfuhr | 1.796,4 | 1.576,8 | 2.071,3 | 2.511,0 | 2.591,6 | 2.530,2 | 2.918,4 | 3.508,0 | 3.428,9 |
| dav. Ausfuhr | 1.634,2 | 1.717,7 | 2.134,6 | 2.584,7 | 2.498,2 | 2.425,7 | 2.554,2 | 2.635,7 | 2.491,1 |

Quelle: Seehafen Kiel GmbH & Co.Kg

Grafik 701. Güterumschlag im Kieler Hafen in 1.000 to.



702. Fährverkehr im Kieler Hafen

| Merkmal | Jahr | | | | | | | | |
|-------------------------------|-----------|-----------|-----------|-----------|-----------|-----------|-----------|-----------|-----------|
| | 2000 | 2005 | 2010 | 2013 | 2014 | 2015 | 2016 | 2017 | 2018 |
| Passagiere | | | | | | | | | |
| insgesamt | 1.046.908 | 1.344.744 | 1.551.510 | 1.576.718 | 1.623.741 | 1.557.343 | 1.599.375 | 1.603.483 | 1.607.029 |
| dav. Eingang | 518.390 | 670.912 | 775.832 | 794.028 | 821.856 | 783.222 | 805.349 | 811.958 | 812.946 |
| dav. Ausgang | 528.518 | 673.832 | 775.678 | 782.690 | 801.885 | 774.121 | 794.026 | 791.525 | 794.083 |
| Passagier-PKW | | | | | | | | | |
| insgesamt | 188.157 | 172.614 | 173.910 | 193.459 | 185.410 | 181.025 | 179.244 | 188.703 | 188.609 |
| dav. Eingang | 90.784 | 85.367 | 87.337 | 96.181 | 94.445 | 91.453 | 90.275 | 95.188 | 95.439 |
| dav. Ausgang | 97.373 | 87.247 | 86.573 | 97.278 | 90.965 | 89.572 | 88.969 | 93.515 | 93.170 |
| PKW-Anhänger | | | | | | | | | |
| insgesamt | 5.358 | 5.716 | 8.090 | 6.899 | 7.560 | 8.559 | 8.325 | 8.386 | 12.606 |
| dav. Eingang | 2.456 | 2.585 | 3.822 | 3.269 | 3.705 | 4.577 | 4.278 | 4.138 | 6.188 |
| dav. Ausgang | 2.902 | 3.131 | 4.268 | 3.630 | 3.855 | 3.982 | 4.047 | 4.248 | 6.418 |
| Omnibusse | | | | | | | | | |
| insgesamt | 4.551 | 4.783 | 3.967 | 8.003 | 7.914 | 8.184 | 8.680 | 8.849 | 9.221 |
| dav. Eingang | 2.053 | 1.927 | 1.874 | 3.621 | 3.678 | 3.904 | 4.108 | 4.327 | 4.482 |
| dav. Ausgang | 2.498 | 2.856 | 2.093 | 4.382 | 4.236 | 4.280 | 4.572 | 4.522 | 4.739 |
| Lastkraftwagen | | | | | | | | | |
| insgesamt | 75.840 | 69.267 | 80.180 | 82.643 | 88.379 | 92.976 | 100.385 | 98.978 | 95.993 |
| dav. Eingang | 37.658 | 37.311 | 44.351 | 46.537 | 49.390 | 51.408 | 55.733 | 55.142 | 52.852 |
| dav. Ausgang | 38.182 | 31.956 | 35.829 | 36.106 | 38.989 | 41.568 | 44.652 | 43.836 | 43.141 |
| LKW-Anhänger/Trailer | | | | | | | | | |
| insgesamt | 57.576 | 75.779 | 109.434 | 83.651 | 78.504 | 73.946 | 76.097 | 84.889 | 79.081 |
| dav. Eingang | 26.865 | 39.022 | 55.773 | 38.933 | 37.907 | 36.460 | 36.903 | 40.203 | 38.054 |
| dav. Ausgang | 30.711 | 36.757 | 53.661 | 44.718 | 40.597 | 37.486 | 39.194 | 44.686 | 41.027 |
| Motorräder | | | | | | | | | |
| insgesamt | 4.071 | 7.652 | 4.294 | 5.410 | 6.014 | 6.154 | 6.307 | 6.449 | 11.510 |
| dav. Eingang | 1.849 | 3.820 | 2.252 | 2.799 | 3.173 | 3.034 | 3.255 | 3.241 | 6.004 |
| dav. Ausgang | 2.222 | 3.832 | 2.042 | 2.611 | 2.841 | 3.120 | 3.052 | 3.208 | 5.506 |
| Im- u. Exportfahrzeuge | | | | | | | | | |
| insgesamt | 47.788 | 22.691 | 25.109 | 26.695 | 22.300 | 26.149 | 29.670 | 33.242 | 34.004 |
| dav. Eingang | 2.460 | 615 | 2.097 | 3.983 | 3.329 | 8.189 | 9.761 | 12.498 | 14.372 |
| dav. Ausgang | 45.328 | 22.076 | 23.012 | 22.712 | 18.971 | 17.960 | 19.909 | 20.744 | 19.632 |
| Stückgut | | | | | | | | | |
| insgesamt | 2.070.652 | 1.931.046 | 2.394.853 | 2.990.508 | 3.020.065 | 2.961.221 | 3.094.301 | 4.009.412 | 3.843.611 |
| dav. Eingang | 1.159.055 | 899.236 | 1.136.638 | 1.441.562 | 1.526.855 | 1.509.585 | 1.576.856 | 2.416.182 | 2.370.247 |
| dav. Ausgang | 911.597 | 1.031.810 | 1.258.215 | 1.548.946 | 1.493.210 | 1.451.636 | 1.517.445 | 1.593.230 | 1.473.364 |
| Container in TEU | | | | | | | | | |
| insgesamt | 9.393 | 13.314 | 15.048 | 29.406 | 25.845 | 23.439 | 24.347 | 25.867 | 22.464 |
| dav. Eingang | 4.587 | 6.152 | 7.826 | 14.438 | 12.854 | 11.683 | 12.316 | 13.242 | 11.300 |
| dav. Ausgang | 4.806 | 7.162 | 7.222 | 14.968 | 12.991 | 11.756 | 12.031 | 12.625 | 11.164 |

Quelle: Seehafen Kiel GmbH & Co.Kg

703. Schiffsverkehr im Kieler Hafen - Anzahl der Schiffe und Kapazitäten in Nettoraumzahl

| Anzahl Schiffe/ Nettoraumzahl (NRZ) | Jahr | | | | | | | | |
|--|----------|----------|----------|----------|----------|----------|----------|----------|----------|
| | 2000 | 2005 | 2010 | 2013 | 2014 | 2015 | 2016 | 2017 | 2018 |
| Schiffe | | | | | | | | | |
| Insgesamt | 4.416 | 3.527 | 3.575 | 3.312 | 3.240 | 2.956 | 3.039 | 3.379 | 3.600 |
| dav. Ankunft | 2.209 | 1.768 | 1.792 | 1.656 | 1.620 | 1.478 | 1.519 | 1.689 | 1.800 |
| dav. Abgang | 2.207 | 1.759 | 1.783 | 1.656 | 1.620 | 1.478 | 1.520 | 1.690 | 1.800 |
| davon | | | | | | | | | |
| Auslandsverkehr | | | | | | | | | |
| Insgesamt | 3.776 | 3.099 | 3.128 | 2.858 | 2.815 | 2.695 | 2.803 | 2.891 | 2.951 |
| dav. Ankunft | 1.916 | 1.561 | 1.578 | 1.429 | 1.407 | 1.348 | 1.401 | 1.445 | 1.475 |
| dav. Abgang | 1.860 | 1.538 | 1.550 | 1.429 | 1.408 | 1.347 | 1.402 | 1.446 | 1.476 |
| Küstenverkehr | | | | | | | | | |
| Insgesamt | 252 | 152 | 191 | 152 | 89 | 85 | 116 | 208 | 241 |
| dav. Ankunft | 102 | 77 | 85 | 76 | 45 | 42 | 58 | 104 | 121 |
| dav. Abgang | 150 | 75 | 106 | 76 | 44 | 43 | 58 | 104 | 120 |
| Binnenverkehr | | | | | | | | | |
| Insgesamt | 388 | 276 | 256 | 302 | 336 | 176 | 120 | 280 | 408 |
| dav. Ankunft | 191 | 130 | 129 | 151 | 168 | 88 | 60 | 140 | 204 |
| dav. Abgang | 197 | 146 | 127 | 151 | 168 | 88 | 60 | 140 | 204 |
| Kapazität in Nettoraumzahl (NRZ) ¹ | | | | | | | | | |
| Insgesamt | 37.478,7 | 46.447,8 | 66.799,6 | 71.616,2 | 69.951,0 | 69.383,8 | 74.196,6 | 75.438,7 | 77.750,7 |
| dav. Ankunft | 18.730,2 | 23.242,5 | 33.401,7 | 35.808,1 | 34.984,2 | 34.690,1 | 37.097,9 | 37.718,5 | 38.872,0 |
| dav. Abgang | 18.748,5 | 23.205,4 | 33.397,9 | 35.808,1 | 34.966,8 | 34.693,7 | 37.098,7 | 37.720,2 | 38.878,7 |
| davon | | | | | | | | | |
| Auslandsverkehr | | | | | | | | | |
| Insgesamt | 36.759,4 | 46.019,1 | 66.044,6 | 70.541,4 | 68.995,1 | 68.809,2 | 73.399,7 | 74.971,4 | 76.566,2 |
| dav. Ankunft | 18.527,7 | 23.053,7 | 32.964,7 | 35.270,7 | 34.506,0 | 34.403,1 | 36.699,5 | 37.484,9 | 38.279,6 |
| dav. Abgang | 18.231,7 | 22.965,5 | 33.079,9 | 35.270,7 | 34.489,1 | 34.406,1 | 36.700,2 | 37.486,5 | 38.286,6 |
| Küstenverkehr | | | | | | | | | |
| Insgesamt | 460,6 | 155,9 | 440,7 | 899,4 | 431,5 | 376,4 | 451,6 | 91,2 | 915,8 |
| dav. Ankunft | 75,5 | 71,1 | 281,7 | 449,7 | 216,0 | 187,9 | 225,8 | 45,6 | 458,1 |
| dav. Abgang | 385,1 | 84,9 | 159,0 | 449,7 | 215,5 | 188,5 | 225,8 | 45,6 | 457,7 |
| Binnenverkehr | | | | | | | | | |
| Insgesamt | 258,7 | 272,8 | 314,2 | 175,4 | 524,4 | 198,2 | 345,4 | 376,0 | 268,8 |
| dav. Ankunft | 126,9 | 117,7 | 155,3 | 87,7 | 262,2 | 99,1 | 172,7 | 188,0 | 134,4 |
| dav. Abgang | 131,7 | 155,0 | 158,9 | 87,7 | 262,2 | 99,1 | 172,7 | 188,0 | 134,4 |

Quelle: Seehafen Kiel GmbH & Co.Kg

¹ bis 1995 in Nettoregistertonnen (NRT).

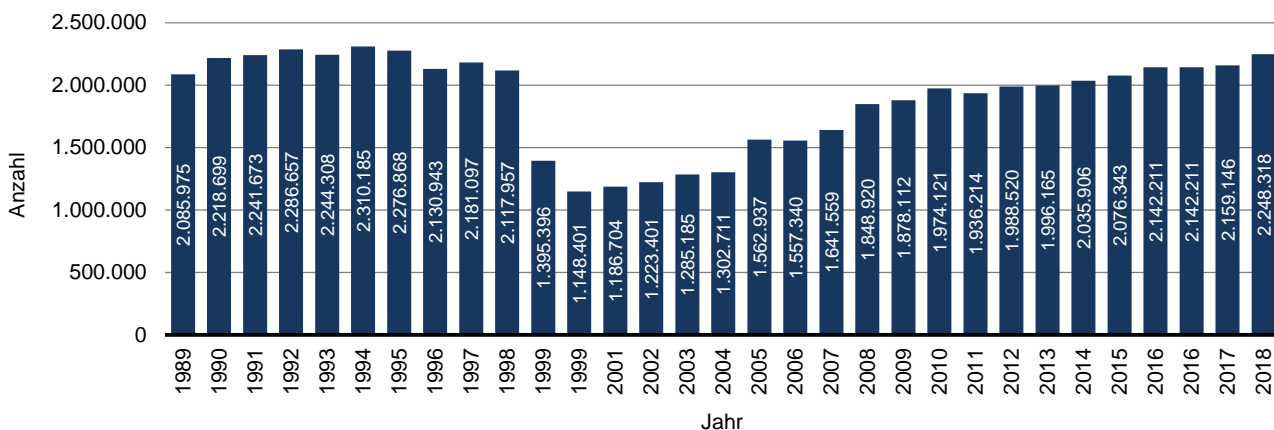
704. Passagieraufkommen im Kieler Hafen

| Jahr | Passagiere insgesamt | davon | | | | | | nachrichtlich Anzahl der eingelaufenen Kreuzfahrtschiffe |
|-------------------|----------------------|---------------------------|------|-------------------------------|------|----------------------|------|--|
| | | Passagiere im Fährverkehr | | Passagiere im Ausflugsverkehr | | Kreuzfahrtpassagiere | | |
| | | absolut | in % | absolut | in % | absolut | in % | |
| 1989 | 2.085.975 | 1.650.365 | 79,1 | 435.610 | 20,9 | . | . | . |
| 1990 | 2.218.699 | 1.758.481 | 79,3 | 442.190 | 19,9 | 18.028 | 0,8 | 32 |
| 1991 | 2.241.673 | 1.800.188 | 80,3 | 417.326 | 18,6 | 24.159 | 1,1 | 41 |
| 1992 | 2.286.657 | 1.880.993 | 82,3 | 388.744 | 17,0 | 16.920 | 0,7 | 25 |
| 1993 | 2.244.308 | 1.913.524 | 85,3 | 297.462 | 13,3 | 33.322 | 1,5 | 48 |
| 1994 | 2.310.185 | 2.002.954 | 86,7 | 262.831 | 11,4 | 44.400 | 1,9 | 66 |
| 1995 | 2.276.868 | 1.968.469 | 86,5 | 271.751 | 11,9 | 36.648 | 1,6 | 59 |
| 1996 | 2.130.943 | 1.869.800 | 87,7 | 240.107 | 11,3 | 21.036 | 1,0 | 36 |
| 1997 | 2.181.097 | 1.909.560 | 87,6 | 251.553 | 11,5 | 19.984 | 0,9 | 33 |
| 1998 | 2.117.957 | 1.829.412 | 86,4 | 238.262 | 11,2 | 50.283 | 2,4 | 58 |
| 1999 ¹ | 1.395.396 | 1.188.057 | 85,1 | 166.947 | 12,0 | 40.392 | 2,9 | 48 |
| 2000 | 1.148.401 | 1.046.908 | 91,2 | 53.460 | 4,7 | 48.033 | 4,2 | 47 |
| 2001 | 1.186.704 | 1.054.977 | 88,9 | 80.599 | 6,8 | 51.128 | 4,3 | 72 |
| 2002 | 1.223.401 | 1.077.367 | 88,1 | 80.094 | 6,5 | 65.940 | 5,4 | 74 |
| 2003 | 1.285.185 | 1.123.120 | 87,4 | 68.893 | 5,4 | 93.172 | 7,2 | 80 |
| 2004 | 1.302.711 | 1.099.142 | 84,4 | 74.965 | 5,8 | 128.604 | 9,9 | 95 |
| 2005 | 1.562.937 | 1.344.744 | 86,0 | 86.409 | 5,5 | 131.784 | 8,4 | 90 |
| 2006 | 1.557.340 | 1.323.307 | 85,0 | 79.785 | 5,1 | 154.248 | 9,9 | 93 |
| 2007 | 1.641.559 | 1.380.945 | 84,1 | 87.677 | 5,3 | 172.937 | 10,5 | 114 |
| 2008 | 1.848.920 | 1.536.721 | 83,1 | 90.069 | 4,9 | 222.130 | 12,0 | 125 |
| 2009 | 1.878.112 | 1.491.097 | 79,4 | 95.627 | 5,1 | 291.388 | 15,5 | 115 |
| 2010 | 1.974.121 | 1.551.510 | 78,6 | 81.074 | 4,1 | 341.537 | 17,3 | 136 |
| 2011 | 1.936.214 | 1.497.726 | 77,4 | 61.283 | 3,2 | 377.205 | 19,5 | 120 |
| 2012 | 1.988.520 | 1.568.664 | 78,9 | 71.676 | 3,6 | 348.180 | 17,5 | 137 |
| 2013 | 1.996.165 | 1.576.718 | 79,0 | 55.971 | 2,8 | 363.476 | 18,2 | 128 |
| 2014 | 2.035.906 | 1.623.741 | 79,8 | 58.115 | 2,9 | 354.050 | 17,4 | 127 |
| 2015 | 2.076.343 | 1.557.343 | 75,0 | 60.848 | 2,9 | 458.152 | 22,1 | 132 |
| 2016 | 2.142.211 | 1.599.375 | 74,7 | 57.339 | 2,7 | 485.497 | 22,7 | 147 |
| 2017 | 2.159.146 | 1.603.483 | 74,3 | 41.757 | 1,9 | 513.906 | 23,8 | 143 |
| 2018 | 2.248.318 | 1.607.029 | 71,5 | 42.617 | 1,9 | 598.672 | 26,6 | 169 |

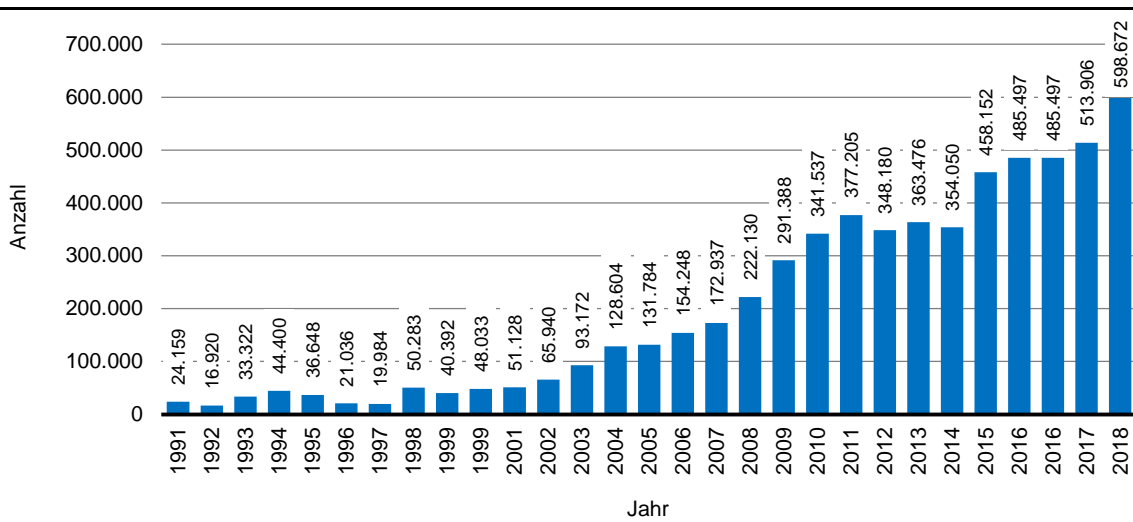
Quelle: Seehafen Kiel GmbH & Co.Kg

¹ ab 1999 Wegfall der sogenannten Butterfahrten.

Grafik 702. Passagieraufkommen im Kieler Hafen



Grafik 703. Anzahl der Kreuzfahrtpassagiere



705. Passagieraufkommen im Fährverkehr nach Ziel-/Herkunftsland

| Jahr | ins-gesamt | Ziel-/Herkunftsland | | | | | | | |
|------|------------|---------------------|------|----------|------|-----------------------|------|------------------|------|
| | | Norwegen | | Schweden | | Dänemark ¹ | | Rußland/Baltikum | |
| | | absolut | in % | absolut | in % | absolut | in % | absolut | in % |
| 1997 | 1.909.560 | 556.398 | 29,1 | 907.359 | 47,5 | 418.995 | 21,9 | 26.808 | 1,4 |
| 1998 | 1.829.412 | 561.791 | 30,7 | 817.358 | 44,7 | 424.222 | 23,2 | 26.041 | 1,4 |
| 1999 | 1.188.057 | 517.355 | 43,5 | 532.037 | 44,8 | 117.124 | 9,9 | 21.499 | 1,8 |
| 2000 | 1.046.908 | 586.610 | 56,0 | 395.964 | 37,8 | 37.603 | 3,6 | 26.714 | 2,6 |
| 2001 | 1.054.977 | 603.225 | 57,2 | 415.764 | 39,4 | - | - | 35.988 | 3,4 |
| 2002 | 1.077.367 | 579.422 | 53,8 | 462.044 | 42,9 | - | - | 35.901 | 3,3 |
| 2003 | 1.123.120 | 566.622 | 50,5 | 467.976 | 41,7 | 51.453 | 4,6 | 37.067 | 3,3 |
| 2004 | 1.099.142 | 604.211 | 55,0 | 451.171 | 41,0 | - | - | 43.760 | 4,0 |
| 2005 | 1.344.744 | 849.802 | 63,2 | 450.450 | 33,5 | - | - | 44.492 | 3,3 |
| 2006 | 1.323.307 | 804.627 | 60,8 | 468.492 | 35,4 | - | - | 50.188 | 3,8 |
| 2007 | 1.380.945 | 851.823 | 61,7 | 472.225 | 34,2 | - | - | 56.897 | 4,1 |
| 2008 | 1.536.721 | 1.039.162 | 67,6 | 437.307 | 28,5 | - | - | 60.252 | 3,9 |
| 2009 | 1.491.097 | 1.021.238 | 68,5 | 404.239 | 27,1 | - | - | 65.620 | 4,4 |
| 2010 | 1.551.510 | 1.072.812 | 69,1 | 405.314 | 26,1 | - | - | 73.384 | 4,7 |
| 2011 | 1.497.726 | 1.091.491 | 72,9 | 319.263 | 21,3 | - | - | 86.972 | 5,8 |
| 2012 | 1.568.664 | 1.116.709 | 71,2 | 360.793 | 23,0 | - | - | 91.162 | 5,8 |
| 2013 | 1.576.718 | 1.096.013 | 69,5 | 389.896 | 24,7 | - | - | 90.809 | 5,8 |
| 2014 | 1.623.741 | 1.160.140 | 71,4 | 374.212 | 23,0 | - | - | 89.389 | 5,5 |
| 2015 | 1.557.343 | 1.094.516 | 70,3 | 382.412 | 24,6 | - | - | 80.415 | 5,2 |
| 2016 | 1.599.375 | 1.115.252 | 69,7 | 400.332 | 25,0 | - | - | 83.791 | 5,2 |
| 2017 | 1.602.994 | 1.097.025 | 68,4 | 414.635 | 25,9 | - | - | 91.334 | 5,7 |
| 2018 | 1.607.029 | 1.097.330 | 68,3 | 406.801 | 25,3 | - | - | 102.898 | 6,4 |

Quelle: Seehafen Kiel GmbH & Co.Kg

¹ Die Fährverbindung Kiel - Langeland wurde im Jahr 2000 eingestellt, fuhr aber kurzzeitig wieder vom 15.04. bis 03.11.2003.

706. Kieler Sporthäfen - Anzahl der Sportbootplätze

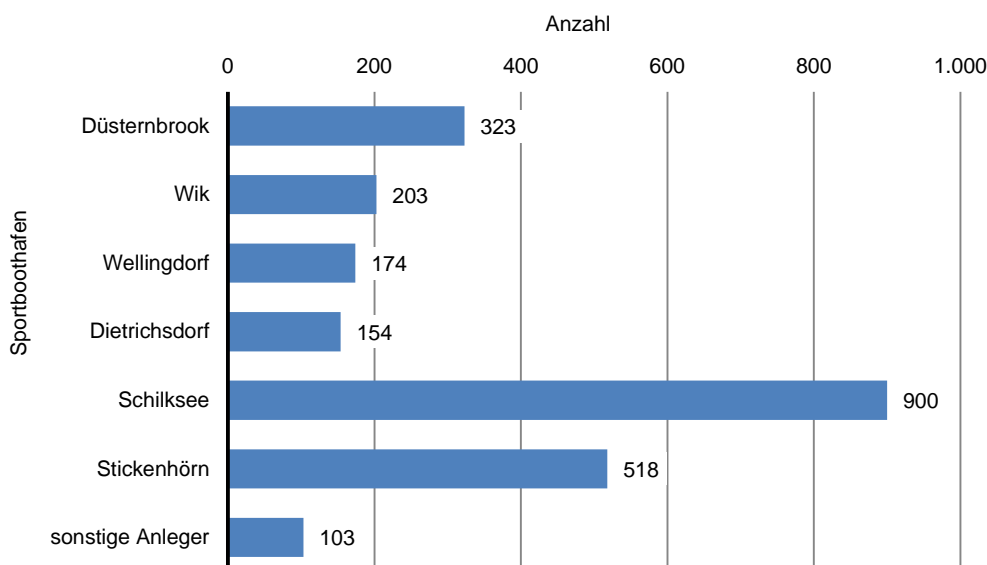
| Jahr | Ins-gesamt | davon im Sporthafen ... für Festlieger | | | | | | | zudem Gast-lieger ² |
|------|------------|--|-----|--------------|----------------|------------|--------------|-----------------------|-----------------------------------|
| | | Düstern-brook | Wik | Welling-dorf | Dietrichs-dorf | Schilk-see | Sticken-hörn | sonstige ¹ | |
| 1997 | 2.190 | 293 | 185 | 165 | 152 | 859 | 443 | 93 | 7.396 |
| 1998 | 2.190 | 293 | 185 | 165 | 152 | 859 | 443 | 93 | 7.213 |
| 1999 | 2.166 | 288 | 185 | 165 | 152 | 859 | 446 | 71 | 7.341 |
| 2000 | 2.165 | 288 | 185 | 165 | 152 | 857 | 443 | 75 | 7.377 |
| 2001 | 2.171 | 288 | 185 | 165 | 152 | 857 | 453 | 71 | 6.780 |
| 2002 | 2.174 | 293 | 184 | 165 | 152 | 856 | 453 | 71 | 7.582 |
| 2003 | 2.282 | 302 | 185 | 181 | 158 | 877 | 486 | 93 | 7.417 |
| 2004 | 2.624 | 314 | 189 | 162 | 170 | 1.229 | 469 | 91 | 6.296 |
| 2005 | 2.265 | 314 | 189 | 162 | 171 | 869 | 469 | 91 | 6.251 |
| 2006 | 2.265 | 314 | 189 | 162 | 171 | 869 | 469 | 91 | 8.022 |
| 2007 | 2.265 | 314 | 189 | 162 | 171 | 869 | 469 | 91 | 9.645 |
| 2008 | 2.268 | 314 | 189 | 162 | 171 | 869 | 469 | 94 | 9.689 |
| 2009 | 2.246 | 313 | 197 | 160 | 144 | 861 | 486 | 85 | 9.357 |
| 2010 | 2.250 | 313 | 189 | 162 | 152 | 869 | 469 | 96 | 7.035 |
| 2011 | 2.343 | 320 | 200 | 166 | 158 | 886 | 507 | 106 | 6.687 |
| 2012 | 2.321 | 322 | 198 | 169 | 150 | 882 | 499 | 101 | 6.966 |
| 2013 | 2.354 | 323 | 200 | 173 | 158 | 887 | 521 | 92 | 5.610 |
| 2014 | 2.343 | 328 | 196 | 166 | 156 | 886 | 535 | 76 | . ² |
| 2015 | 2.360 | 327 | 199 | 177 | 160 | 887 | 532 | 78 | . ² |
| 2016 | 2.389 | 324 | 196 | 174 | 161 | 900 | 533 | 101 | . ² |
| 2017 | 2.375 | 323 | 203 | 174 | 154 | 900 | 518 | 103 | . ² |
| 2018 | ... | ... | ... | ... | ... | ... | ... | ... | . ² |

Quelle: Sporthafen Kiel GmbH

¹ Seeburg, Blücherbrücke, Reventlou und bis 2011 ehemalige Zollstege.

² Die Daten werden seit 2014 von der Sporthafen Kiel GmbH nicht mehr erhoben.

Grafik 704. Kieler Sporthäfen - Anzahl der Festlieger nach Sporthäfen



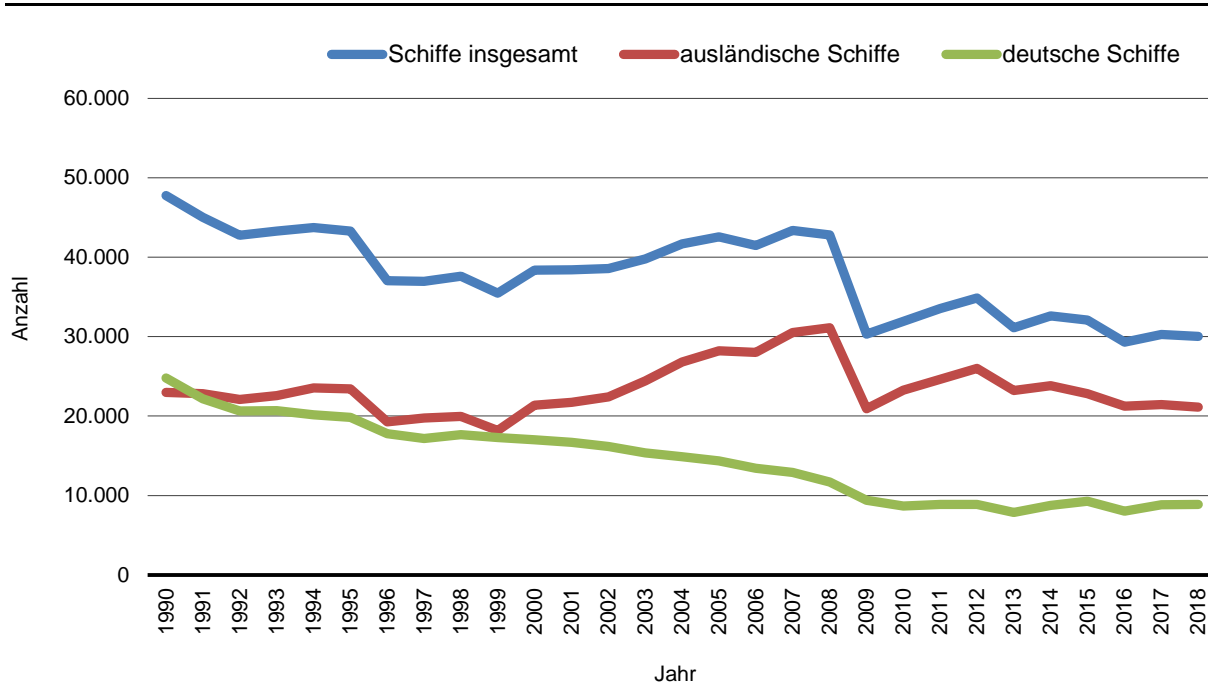
707. Schiffsverkehr auf dem Nord-Ostsee-Kanal

| Jahr | Anzahl der Schiffe ¹ | | | | | | | | |
|---------|---------------------------------|-------------------|---------|-------------------|---------|------------------|---------|----------------------|------|
| | Ins-gesamt | davon | | | | davon | | | |
| | | Ost-West Richtung | | West-Ost Richtung | | Deutsche Schiffe | | Ausländische Schiffe | |
| absolut | absolut | in % | absolut | in % | absolut | in % | absolut | in % | |
| 1995 | 43.287 | 21.824 | 50,4 | 21.463 | 49,6 | 19.848 | 45,9 | 23.439 | 54,1 |
| 2000 | 38.377 | 19.139 | 49,9 | 19.238 | 50,1 | 17.009 | 44,3 | 21.368 | 55,7 |
| 2001 | 38.406 | 18.929 | 49,3 | 19.477 | 50,7 | 16.689 | 43,5 | 21.717 | 56,5 |
| 2002 | 38.562 | 19.156 | 49,7 | 19.406 | 50,3 | 16.163 | 41,9 | 22.399 | 58,1 |
| 2003 | 39.797 | 19.788 | 49,7 | 20.009 | 50,3 | 15.376 | 38,6 | 24.421 | 61,4 |
| 2004 | 41.682 | 20.777 | 49,8 | 20.905 | 50,2 | 14.895 | 35,7 | 26.787 | 64,3 |
| 2005 | 42.552 | 21.062 | 49,5 | 21.490 | 50,5 | 14.352 | 33,7 | 28.200 | 66,3 |
| 2006 | 41.472 | 20.628 | 49,7 | 20.844 | 50,3 | 13.439 | 32,4 | 28.033 | 67,6 |
| 2007 | 43.378 | 21.403 | 49,3 | 21.975 | 50,7 | 12.886 | 29,7 | 30.492 | 70,3 |
| 2008 | 42.811 | 21.233 | 49,6 | 21.578 | 50,4 | 11.689 | 27,3 | 31.122 | 72,7 |
| 2009 | 30.314 | 14.984 | 49,4 | 15.330 | 50,6 | 9.388 | 31,0 | 20.926 | 69,0 |
| 2010 | 31.933 | 15.537 | 48,7 | 16.396 | 51,3 | 8.668 | 27,1 | 23.265 | 72,9 |
| 2011 | 33.522 | 16.633 | 49,6 | 16.889 | 50,4 | 8.892 | 26,5 | 24.630 | 73,5 |
| 2012 | 34.879 | 17.303 | 49,6 | 17.576 | 50,4 | 8.880 | 25,5 | 25.999 | 74,5 |
| 2013 | 31.097 | 15.420 | 49,6 | 15.677 | 50,4 | 7.875 | 25,3 | 23.222 | 74,7 |
| 2014 | 32.589 | 16.192 | 49,7 | 16.397 | 50,3 | 8.766 | 26,9 | 23.823 | 73,1 |
| 2015 | 32.091 | 15.993 | 49,8 | 16.098 | 50,2 | 9.274 | 28,9 | 22.817 | 71,1 |
| 2016 | 29.284 | 14.791 | 50,5 | 14.493 | 49,5 | 8.035 | 27,4 | 21.249 | 72,6 |
| 2017 | 30.287 | 15.194 | 50,2 | 15.093 | 49,8 | 8.853 | 29,2 | 21.434 | 70,8 |
| 2018 | 30.009 | 15.003 | 50,0 | 15.006 | 50,0 | 8.868 | 29,6 | 21.141 | 70,4 |

Quelle: Generaldirektion Wasserstraßen und Schifffahrt, Außenstelle Nord

¹ ohne Sportboote.

Grafik 705. Schiffe auf dem Nord-Ostsee-Kanal



708. Schiffsverkehr auf dem Nord-Ostsee-Kanal - Bruttoreaumzahl

| Jahr | Bruttoreaumzahl (BRZ) ¹ | | | | | | | | |
|------|------------------------------------|-------------------|------|-------------------|------|------------------|------|----------------------|------|
| | Ins-gesamt | davon | | | | davon | | | |
| | | Ost-West Richtung | | West-Ost Richtung | | Deutsche Schiffe | | Ausländische Schiffe | |
| | absolut | absolut | in % | absolut | in % | absolut | in % | absolut | in % |
| 1995 | 69.530.942 | 34.868.529 | 50,1 | 34.662.413 | 49,9 | 15.330.475 | 22,0 | 54.200.467 | 78,0 |
| 2000 | 95.083.667 | 47.534.130 | 50,0 | 47.549.537 | 50,0 | 25.784.529 | 27,1 | 69.299.138 | 72,9 |
| 2001 | 100.750.615 | 48.668.849 | 48,3 | 52.081.766 | 51,7 | 25.786.927 | 25,6 | 74.963.688 | 74,4 |
| 2002 | 103.578.354 | 50.776.144 | 49,0 | 52.802.210 | 51,0 | 25.078.770 | 24,2 | 78.499.584 | 75,8 |
| 2003 | 111.958.178 | 54.905.007 | 49,0 | 57.053.171 | 51,0 | 22.476.513 | 20,1 | 89.481.665 | 79,9 |
| 2004 | 124.888.100 | 61.061.995 | 48,9 | 63.826.105 | 51,1 | 22.022.339 | 17,6 | 102.865.761 | 82,4 |
| 2005 | 138.706.223 | 66.815.935 | 48,2 | 71.890.288 | 51,8 | 21.587.306 | 15,6 | 117.118.917 | 84,4 |
| 2006 | 149.849.714 | 73.373.258 | 49,0 | 76.476.456 | 51,0 | 20.675.968 | 13,8 | 129.173.746 | 86,2 |
| 2007 | 168.305.869 | 79.979.799 | 47,5 | 88.326.070 | 52,5 | 22.392.836 | 13,3 | 145.913.033 | 86,7 |
| 2008 | 175.159.970 | 84.290.229 | 48,1 | 90.869.741 | 51,9 | 20.704.817 | 11,8 | 154.455.153 | 88,2 |
| 2009 | 115.884.540 | 55.348.424 | 47,8 | 60.536.116 | 52,2 | 18.291.525 | 15,8 | 97.593.015 | 84,2 |
| 2010 | 133.038.209 | 62.697.645 | 47,1 | 70.340.564 | 52,9 | 16.620.997 | 12,5 | 116.417.212 | 87,5 |
| 2011 | 154.488.820 | 74.438.441 | 48,2 | 80.050.379 | 51,8 | 17.109.776 | 11,1 | 137.379.044 | 88,9 |
| 2012 | 166.134.880 | 79.991.161 | 48,1 | 86.143.719 | 51,9 | 14.013.058 | 8,4 | 152.121.822 | 91,6 |
| 2013 | 150.335.781 | 73.596.523 | 49,0 | 76.739.258 | 51,0 | 13.749.990 | 9,1 | 136.585.791 | 90,9 |
| 2014 | 155.510.620 | 74.845.620 | 48,1 | 80.665.000 | 51,9 | 14.823.186 | 9,5 | 140.687.434 | 90,5 |
| 2015 | 142.959.028 | 68.347.882 | 47,8 | 74.611.146 | 52,2 | 13.005.138 | 9,1 | 129.953.890 | 90,9 |
| 2016 | 128.481.009 | 63.228.364 | 49,2 | 65.252.645 | 50,8 | 10.885.102 | 8,5 | 117.595.907 | 91,5 |
| 2017 | 134.808.287 | 65.439.387 | 48,5 | 69.368.900 | 51,5 | 11.004.818 | 8,2 | 123.803.469 | 91,8 |
| 2018 | 132.690.046 | 64.101.196 | 48,3 | 68.588.850 | 51,7 | 11.299.671 | 8,5 | 121.390.375 | 91,5 |

Quelle: Generaldirektion Wasserstraßen und Schifffahrt, Außenstelle Nord

¹ bis 1995 in Bruttoregistertonnen (BRT).

709. Güterverkehr auf den Nord-Ostsee-Kanal in Tonnen

| Jahr | Ladung into. | | | | | | | | |
|------|--------------|-------------------|------|-------------------|------|------------------|------|----------------------|------|
| | Ins-gesamt | davon | | | | davon | | | |
| | | Ost-West Richtung | | West-Ost Richtung | | Deutsche Schiffe | | Ausländische Schiffe | |
| | absolut | absolut | in % | absolut | in % | absolut | in % | absolut | in % |
| 1995 | 55.182.172 | 36.204.803 | 65,6 | 18.977.369 | 34,4 | 15.404.241 | 27,9 | 39.777.931 | 72,1 |
| 2000 | 57.857.296 | 37.060.619 | 64,1 | 20.796.677 | 35,9 | 16.629.529 | 28,7 | 41.227.767 | 71,3 |
| 2001 | 62.469.402 | 38.657.304 | 61,9 | 23.812.098 | 38,1 | 16.955.777 | 27,1 | 45.513.625 | 72,9 |
| 2002 | 64.590.359 | 40.343.820 | 62,5 | 24.246.539 | 37,5 | 16.643.072 | 25,8 | 47.947.287 | 74,2 |
| 2003 | 72.292.863 | 45.747.007 | 63,3 | 26.545.856 | 36,7 | 15.341.894 | 21,2 | 56.950.969 | 78,8 |
| 2004 | 80.638.702 | 51.936.081 | 64,4 | 28.702.621 | 35,6 | 14.831.833 | 18,4 | 65.806.869 | 81,6 |
| 2005 | 88.186.330 | 55.416.863 | 62,8 | 32.769.467 | 37,2 | 14.537.441 | 16,5 | 73.648.889 | 83,5 |
| 2006 | 95.771.040 | 58.243.898 | 60,8 | 37.527.142 | 39,2 | 13.858.038 | 14,5 | 81.913.002 | 85,5 |
| 2007 | 99.780.396 | 57.711.896 | 57,8 | 42.068.500 | 42,2 | 13.160.193 | 13,2 | 86.620.203 | 86,8 |
| 2008 | 105.863.858 | 60.740.697 | 57,4 | 45.123.161 | 42,6 | 11.723.934 | 11,1 | 94.139.924 | 88,9 |
| 2009 | 70.487.803 | 42.629.401 | 60,5 | 27.858.402 | 39,5 | 9.719.616 | 13,8 | 60.768.187 | 86,2 |
| 2010 | 83.844.488 | 49.430.971 | 59,0 | 34.413.517 | 41,0 | 8.793.919 | 10,5 | 75.050.569 | 89,5 |
| 2011 | 98.036.302 | 57.397.543 | 58,5 | 40.638.759 | 41,5 | 9.401.733 | 9,6 | 88.634.569 | 90,4 |
| 2012 | 104.028.617 | 62.250.994 | 59,8 | 41.777.623 | 40,2 | 7.671.832 | 7,4 | 96.356.785 | 92,6 |
| 2013 | 94.787.983 | 57.557.919 | 60,7 | 37.230.064 | 39,3 | 6.562.111 | 6,9 | 88.225.872 | 93,1 |
| 2014 | 99.107.545 | 59.678.442 | 60,2 | 39.429.103 | 39,8 | 7.042.264 | 7,1 | 92.065.281 | 92,9 |
| 2015 | 90.623.172 | 56.270.774 | 62,1 | 34.352.398 | 37,9 | 7.031.756 | 7,8 | 83.591.416 | 92,2 |
| 2016 | 83.737.270 | 51.879.662 | 62,0 | 31.857.608 | 38,0 | 6.051.413 | 7,2 | 77.685.857 | 92,8 |
| 2017 | 86.669.801 | 52.172.631 | 60,2 | 34.497.170 | 39,8 | 6.438.091 | 7,4 | 80.231.710 | 92,6 |
| 2018 | 87.489.053 | 51.894.844 | 59,3 | 35.594.209 | 40,7 | 6.397.796 | 7,3 | 81.091.257 | 92,7 |

Quelle: Generaldirektion Wasserstraßen und Schifffahrt, Außenstelle Nord

710. Güterverkehr nach Güterarten auf dem Nord-Ostsee-Kanal

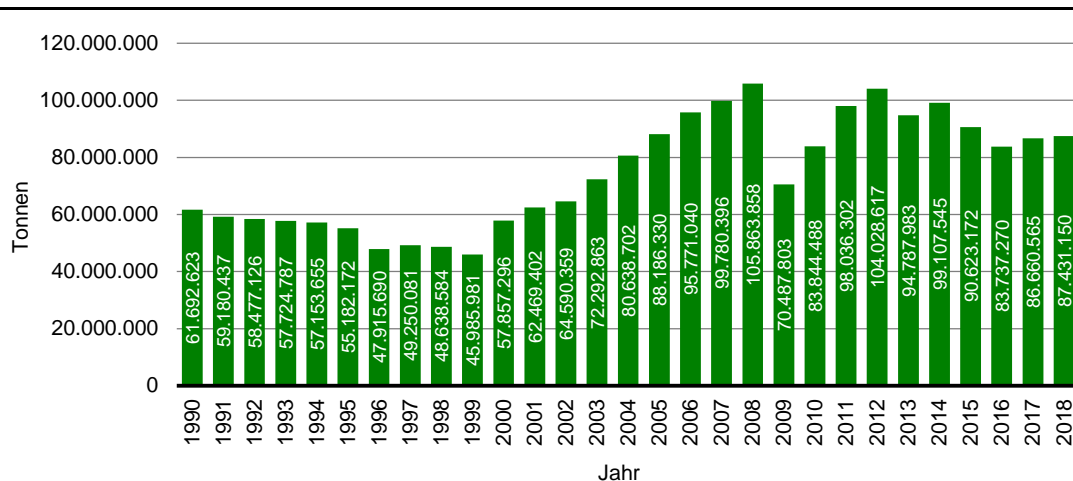
| Güterart | Jahr | | | | | | |
|--------------------------------------|------------------|-----------------|-----------------|-----------------|-----------------|-----------------|-----------------|
| | 2012 | 2013 | 2014 | 2015 | 2016 | 2017 | 2018 |
| | in 1.000 to. | | | | | | |
| insgesamt | 104.028,5 | 78.139,3 | 99.100,6 | 90.582,4 | 83.727,2 | 86.660,6 | 87.431,2 |
| davon nach Güterart | | | | | | | |
| Erdöl/Derivate | 14.941,5 | 12.160,9 | 10.947,6 | 12.508,7 | 9.316,2 | 9.140,8 | 8.023,4 |
| Kohle | 1.563,8 | 1.162,2 | 1.074,6 | 1.026,1 | 753,0 | 979,5 | 1.486,8 |
| Erze | 1.153,8 | 270,0 | 912,7 | 531,5 | 524,1 | 768,5 | 938,5 |
| Holz | 3.590,2 | 3.366,9 | 4.108,7 | 4.360,0 | 4.298,5 | 4.463,7 | 5.202,0 |
| Getreide | 3.095,3 | 3.989,3 | 3.701,0 | 3.283,5 | 2.561,0 | 2.756,4 | 2.542,3 |
| Zellulose | 1.890,0 | 1.918,7 | 2.564,9 | 2.120,3 | 1.988,8 | 1.749,1 | 1.902,1 |
| Düngemittel | 3.647,0 | 4.269,1 | 5.260,7 | 5.079,4 | 4.313,5 | 5.061,3 | 5.993,2 |
| Futtermittel | 1.874,0 | 1.803,3 | 2.034,3 | 2.300,9 | 2.176,3 | 2.315,9 | 2.212,1 |
| Salz | 352,3 | 577,9 | 470,3 | 474,2 | 421,9 | 424,4 | 516,2 |
| Eisen/Stahl | 6.460,5 | 5.093,7 | 5.074,9 | 5.045,9 | 4.014,3 | 4.149,7 | 4.075,3 |
| Chemische Produkte | 9.615,8 | . | . | . | . | . | . |
| Andere Massengüter | 5.073,3 | . | . | . | . | . | . |
| Stückgüter | 50.771,0 | 16.614,8 | 16.945,7 | 15.744,2 | 17.870,5 | 18.277,5 | 18.703,9 |
| Chemikalien (flüssig) ¹ | . | 8.047,6 | 9.047,3 | 6.379,4 | 7.329,7 | 6.435,1 | 7.361,1 |
| chemische Stoffe (fest) ¹ | . | 408,1 | 1.469,3 | 1.537,4 | 1.338,1 | 1.622,4 | 915,4 |
| Autos ² | . | 144,6 | 191,7 | 246,7 | 172,6 | 305,7 | 352,8 |
| Ballast ² | . | 11,4 | 0,0 | 18,9 | 2,2 | 6,3 | 11,7 |
| Baustoffe ² | . | 2.896,4 | 2.762,3 | 2.646,3 | 2.447,5 | 2.459,3 | 2.620,4 |
| Bulk ² | . | 918,8 | 1.375,1 | 1.238,7 | 1.205,8 | 1.230,9 | 1.927,8 |
| Container ² | . | 28.197,2 | 28.767,8 | 23.380,7 | 20.510,1 | 21.193,5 | 19.324,2 |
| Gas ² | . | 1.914,3 | 914,8 | 1.302,0 | 1.124,1 | 1.674,3 | 1.948,1 |
| Lebensmittel ² | . | 230,8 | 351,0 | 337,9 | 317,8 | 596,3 | 554,2 |
| Lebensmittel (flüssig) ² | . | 232,1 | 614,5 | 472,6 | 580,4 | 521,8 | 341,0 |
| Schiffssektionen ² | . | 1,2 | 0,0 | 0,0 | 0,0 | 0,0 | 1,5 |
| Schrott ² | . | 524,8 | 511,4 | 547,1 | 460,8 | 528,2 | 477,2 |

Quelle: Generaldirektion Wasserstraßen und Schifffahrt, Außenstelle Nord

¹ bis 2012 unter „Chemische Produkte“ geführt.

² bis 2012 unter „Andere Massengüter bzw. Stückgüter“ geführt.

Grafik 706. Güterverkehr auf dem Nord-Ostsee-Kanal in Tonnen



711. Kfz-Meldewesen

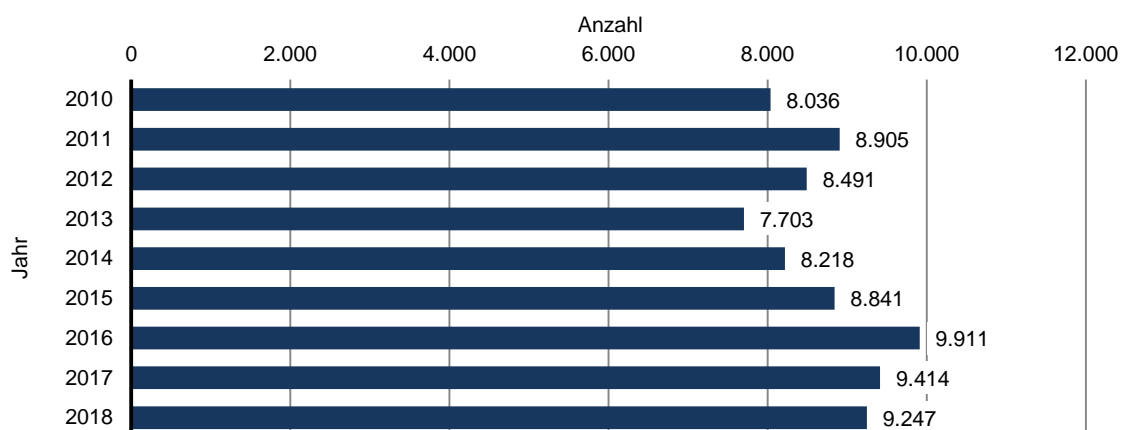
| Merkmal | Jahr | | | | | | | | | |
|-----------------------------|-------------------------|-------------------------|-------------------------|-------------------------|-------------------------|-------------------------|-------------------------|-------------------------|-------------------------|--|
| | 2010 | 2011 | 2012 | 2013 | 2014 | 2015 | 2016 | 2017 | 2018 | |
| Neuzulassungen insgesamt | 8.036 | 8.905 | 8.491 | 7.703 | 8.218 | 8.841 | 9.911 | 9.414 | 9.247 | |
| davon | | | | | | | | | | |
| Personenkraftwagen | abs. 6.843 in % 85,2 | abs. 7.597 in % 85,3 | abs. 7.123 in % 83,9 | abs. 6.327 in % 82,1 | abs. 6.617 in % 80,5 | abs. 7.132 in % 80,7 | abs. 7.939 in % 80,1 | abs. 7.706 in % 81,9 | abs. 7.532 in % 81,5 | |
| Lastkraftwagen ¹ | abs. 533 in % 6,6 | abs. 622 in % 7,0 | abs. 714 in % 8,4 | abs. 624 in % 8,1 | abs. 730 in % 8,9 | abs. 872 in % 9,9 | abs. 845 in % 8,5 | abs. 847 in % 9,0 | abs. 892 in % 9,6 | |
| Kraftomnibusse | abs. 32 in % 0,4 | abs. 47 in % 0,5 | abs. 29 in % 0,3 | abs. 48 in % 0,6 | abs. 48 in % 0,6 | abs. 45 in % 0,5 | abs. 62 in % 0,6 | abs. 85 in % 0,9 | abs. 39 in % 0,4 | |
| Krafträder | abs. 258 in % 3,2 | abs. 240 in % 2,7 | abs. 214 in % 2,5 | abs. 231 in % 3,0 | abs. 277 in % 3,4 | abs. 337 in % 3,8 | abs. 427 in % 4,3 | abs. 279 in % 3,0 | abs. 259 in % 2,8 | |
| Anhänger ² | abs. 320 in % 4,0 | abs. 340 in % 3,8 | abs. 362 in % 4,3 | abs. 410 in % 5,3 | abs. 450 in % 5,5 | abs. 419 in % 4,7 | abs. 481 in % 4,9 | abs. 453 in % 4,8 | abs. 467 in % 5,1 | |
| Sonderfahrzeuge | abs. 50 in % 0,6 | abs. 59 in % 0,7 | abs. 49 in % 0,6 | abs. 63 in % 0,8 | abs. 96 in % 1,2 | abs. 36 in % 0,4 | abs. 157 in % 1,6 | abs. 44 in % 0,5 | abs. 58 in % 0,6 | |
| Ummeldungen von Außerhalb | | | | | | | | | | |
| mit Halterwechsel | 13.938 | 14.822 | 15.081 | 15.844 | 16.169 | 16.756 | 16.663 | 16.406 | 16.262 | |
| ohne Halterwechsel | 2.201 | 2.352 | 2.427 | 2.132 | 2.068 | 2.289 | 2.218 | 2.154 | 2.310 | |
| Umschreibungen | | | | | | | | | | |
| innerhalb Kiel | 6.210 | 6.734 | 6.811 | 7.205 | 6.693 | 6.908 | 7.254 | 6.737 | 6.719 | |
| nach Außerhalb | 6.539 | 7.110 | 7.220 | 7.081 | 7.425 | 8.331 | 8.289 | 8.410 | 8.398 | |
| zudem | | | | | | | | | | |
| Wiederzulassungen | 905 | 994 | 985 | 1.019 | 996 | 931 | 896 | 866 | 868 | |
| Außerbetriebsetzungen | 19.561 | 21.319 | 21.446 | 21.891 | 21.699 | 21.949 | 22.438 | 22.528 | 22.513 | |

Quelle: Bürger- und Ordnungsamt der Landeshauptstadt Kiel

¹ inklusive Zugmaschinen.

² inklusive Sattelanhänger und Zentralachsanhänger.

Grafik 707. Kfz Neuzulassungen



712. Kraftfahrzeuge nach Art und Nutzung

| Jahr | Kraftfahrzeuge insgesamt | davon | | | | Nutzfahrzeuge | zudem Kraftfahrzeuganhänger |
|------|--------------------------|------------|--------------------|--------|------------|---------------|--------------------------------|
| | | Krafträder | Personenkraftwagen | | | | |
| | | | insgesamt | privat | gewerblich | | |
| 2010 | 114.174 | 7.650 | 97.966 | 88.040 | 9.926 | 8.558 | 8.846 |
| 2011 | 116.090 | 7.693 | 99.725 | 89.221 | 10.504 | 8.672 | 8.978 |
| 2012 | 117.720 | 7.806 | 101.101 | 90.178 | 10.923 | 8.813 | 9.352 |
| 2013 | 118.998 | 7.873 | 102.299 | 91.487 | 10.812 | 8.826 | 9.586 |
| 2014 | 120.718 | 8.026 | 103.889 | 92.726 | 11.163 | 8.803 | 9.931 |
| 2015 | 122.969 | 8.117 | 105.759 | 93.977 | 11.782 | 9.093 | 10.054 |
| 2016 | 125.660 | 8.179 | 107.982 | 95.592 | 12.390 | 9.499 | 10.256 |
| 2017 | 127.006 | 8.193 | 109.050 | 93.970 | 15.080 | 9.763 | 10.553 |
| 2018 | 128.350 | 8.190 | 110.156 | 94.828 | 15.328 | 10.004 | 10.758 |

Quelle: Kraftfahrt-Bundesamt

713. Kraftfahrzeuge nach Art und Nutzung in den Stadtteilen 2018

| Stadtteil | Kraftfahrzeuge insgesamt | davon | | | | Nutzfahrzeuge | zudem Kraftfahrzeuganhänger |
|-------------------------|--------------------------|--------------|--------------------|---------------|---------------|---------------|--------------------------------|
| | | Krafträder | Personenkraftwagen | | | | |
| | | | insgesamt | privat | gewerblich | | |
| Altstadt | 939 | 23 | 837 | 271 | 566 | 79 | 40 |
| Vorstadt | 1.445 | 28 | 1.316 | 403 | 913 | 101 | 70 |
| Exerzierplatz | 2.855 | 177 | 2.496 | 2.087 | 409 | 182 | 192 |
| Damperhof | 1.636 | 70 | 1.389 | 1.058 | 331 | 177 | 107 |
| Brunswik | 2.711 | 174 | 2.376 | 2.049 | 327 | 161 | 154 |
| Düsternbrook | 2.214 | 86 | 1.985 | 1.514 | 471 | 143 | 219 |
| Blücherplatz | 5.261 | 333 | 4.721 | 4.415 | 306 | 207 | 285 |
| Wik | 9.721 | 579 | 8.658 | 7.810 | 848 | 484 | 668 |
| Ravensberg | 5.424 | 295 | 4.516 | 3.706 | 810 | 613 | 624 |
| Schreventeich | 7.174 | 365 | 6.075 | 3.848 | 2.227 | 734 | 347 |
| Südfriedhof | 6.912 | 492 | 5.941 | 4.727 | 1.214 | 479 | 446 |
| Gaarden-Ost | 5.206 | 211 | 4.284 | 3.457 | 827 | 711 | 535 |
| Gaarden-Süd/Kronsborg | 5.856 | 430 | 4.984 | 4.211 | 773 | 442 | 569 |
| Hassee | 7.341 | 518 | 5.900 | 4.826 | 1.074 | 923 | 744 |
| Hasseldieksdamm | 2.693 | 143 | 1.935 | 1.415 | 520 | 615 | 390 |
| Ellerbek | 2.793 | 217 | 2.462 | 2.361 | 101 | 114 | 229 |
| Wellingdorf | 4.062 | 297 | 3.546 | 3.199 | 347 | 219 | 360 |
| Holtenau | 3.095 | 206 | 2.784 | 2.648 | 136 | 105 | 263 |
| Pries | 3.835 | 348 | 3.382 | 3.304 | 78 | 105 | 388 |
| Friedrichsort | 1.079 | 84 | 952 | 806 | 146 | 43 | 70 |
| Neumühlen-Dietrichsdorf | 5.318 | 406 | 4.693 | 4.509 | 184 | 219 | 467 |
| Elmschenhagen | 9.698 | 835 | 8.478 | 8.189 | 289 | 385 | 947 |
| Suchsdorf | 5.989 | 395 | 5.398 | 4.800 | 598 | 196 | 395 |
| Schilksee | 3.329 | 200 | 3.013 | 2.861 | 152 | 116 | 340 |
| Mettenhof | 7.531 | 347 | 6.948 | 6.534 | 414 | 236 | 361 |
| Russee | 4.935 | 330 | 4.095 | 3.952 | 143 | 510 | 416 |
| Meimersdorf | 2.019 | 163 | 1.738 | 1.722 | 16 | 118 | 179 |
| Moorsee | 2.056 | 134 | 1.471 | 1.135 | 336 | 451 | 348 |
| Wellsee | 4.813 | 253 | 3.452 | 2.688 | 764 | 1.108 | 534 |
| Rönne | 351 | 46 | 280 | 278 | 2 | 25 | 66 |
| nicht zuzuordnen 1 | 59 | 5 | 51 | 45 | 6 | 3 | 5 |
| Kiel insgesamt | 128.350 | 8.190 | 110.156 | 94.828 | 15.328 | 10.004 | 10.758 |

Quelle: Kraftfahrt-Bundesamt, Stichtag: 01.01.2019

1 EDV technisch bedingte Fehler (z.B. Adresse falsch geschrieben, daher nicht eindeutig zuordbar).

714. PKW nach Feinstaubplaketten

| Jahr | PKW ins-gesamt | davon | | | | | | | | | | | |
|------|----------------|---------------------------------|------|---------------------|------|---------------------|------|-----------|------|------------------------------|------|-------|------|
| | | Benzin und alternative Antriebe | | | | | | Diesel | | | | | |
| | | insgesamt | | darunter | | | | insgesamt | | davon | | | |
| | | | | mit grüner Plakette | | mit gelber Plakette | | | | mit roter oder ohne Plakette | | | |
| abs. | in % | abs. | in % | abs. | in % | abs. | in % | abs. | in % | abs. | in % | | |
| 2010 | 97.966 | 71.719 | 73,2 | 70.335 | 98,1 | 26.247 | 26,8 | 15.605 | 59,5 | 6.950 | 26,5 | 3.692 | 14,1 |
| 2011 | 99.725 | 72.186 | 72,4 | 70.961 | 98,3 | 27.539 | 27,6 | 17.786 | 64,6 | 6.487 | 23,6 | 3.266 | 11,9 |
| 2012 | 101.101 | 71.792 | 71,0 | 70.630 | 98,4 | 29.309 | 29,0 | 20.086 | 68,5 | 6.219 | 21,2 | 3.004 | 10,2 |
| 2013 | 102.299 | 71.344 | 69,7 | 70.189 | 98,4 | 30.955 | 30,3 | 22.325 | 72,1 | 5.918 | 19,1 | 2.712 | 8,8 |
| 2014 | 103.889 | 71.294 | 68,6 | 70.119 | 98,4 | 32.595 | 31,4 | 24.496 | 75,2 | 5.548 | 17,0 | 2.551 | 7,8 |
| 2015 | 105.759 | 71.566 | 67,7 | 70.379 | 98,3 | 34.193 | 32,3 | 26.728 | 78,2 | 5.077 | 14,8 | 2.388 | 7,0 |
| 2016 | 107.982 | 72.209 | 66,9 | 71.045 | 98,4 | 35.773 | 33,1 | 28.945 | 80,9 | 4.595 | 12,8 | 2.233 | 6,2 |
| 2017 | 109.052 | 72.893 | 66,8 | 71.711 | 98,4 | 36.159 | 33,2 | 30.099 | 83,2 | 4.003 | 11,1 | 2.057 | 5,7 |
| 2018 | 110.156 | 74.407 | 67,5 | 73.198 | 98,4 | 35.749 | 32,5 | 30.537 | 85,4 | 3.294 | 9,2 | 1.918 | 5,4 |

Quelle: Kraftfahrt-Bundesamt

715. PKW nach Feinstaubplaketten in den Stadtteilen

| Stadtteil | ins-gesamt | davon | | | | | | | | |
|-------------------------|----------------|----------------------------------|---------------|--------------------|------------|------------------------------|---------------|-----------------|-----------------|----------------|
| | | Benzin- und alternative Antriebe | davon | | | darunter mit grüner Plakette | Diesel | darunter mit | | |
| | | | Benzin | Elektro + Hybrid 2 | sonstige | | | grüner Plakette | gelber Plakette | roter Plakette |
| Altstadt | 837 | 392 | 370 | 21 | 1 | 379 | 445 | 429 | 12 | 4 |
| Vorstadt | 1.316 | 706 | 655 | 41 | 10 | 697 | 610 | 582 | 14 | 9 |
| Exerzierplatz | 2.496 | 1.794 | 1.737 | 30 | 27 | 1.760 | 702 | 578 | 61 | 34 |
| Damperhof | 1.389 | 913 | 872 | 28 | 13 | 886 | 476 | 407 | 44 | 16 |
| Brunswik | 2.376 | 1.616 | 1.571 | 26 | 19 | 1.588 | 760 | 657 | 61 | 20 |
| Düsternbrook | 1.985 | 1.191 | 1.125 | 55 | 11 | 1.137 | 794 | 714 | 43 | 20 |
| Blücherplatz | 4.721 | 3.274 | 3.205 | 35 | 34 | 3.204 | 1.447 | 1.208 | 126 | 56 |
| Wik | 8.658 | 6.055 | 5.893 | 91 | 71 | 5.974 | 2.603 | 2.249 | 210 | 78 |
| Ravensberg | 4.516 | 3.000 | 2.899 | 68 | 33 | 2.940 | 1.516 | 1.268 | 130 | 62 |
| Schreventeich | 6.075 | 3.101 | 3.022 | 35 | 44 | 3.045 | 2.974 | 2.680 | 151 | 79 |
| Südfriedhof | 5.941 | 4.067 | 3.971 | 64 | 32 | 3.984 | 1.874 | 1.623 | 145 | 61 |
| Gaarden-Ost | 4.284 | 2.593 | 2.514 | 33 | 46 | 2.559 | 1.691 | 1.347 | 272 | 47 |
| Gaarden-Süd/Kronsburg | 4.984 | 3.339 | 3.265 | 38 | 36 | 3.275 | 1.645 | 1.398 | 151 | 45 |
| Hassee | 5.900 | 3.935 | 3.842 | 53 | 40 | 3.872 | 1.965 | 1.686 | 169 | 64 |
| Hasseldieksdamm | 1.935 | 1.208 | 1.150 | 46 | 12 | 1.181 | 727 | 645 | 47 | 20 |
| Ellerbek | 2.462 | 1.742 | 1.699 | 21 | 22 | 1.724 | 720 | 565 | 105 | 25 |
| Wellingdorf | 3.546 | 2.510 | 2.455 | 28 | 27 | 2.475 | 1.036 | 841 | 141 | 29 |
| Holtenuau | 2.784 | 1.972 | 1.929 | 21 | 22 | 1.919 | 812 | 682 | 77 | 30 |
| Pries | 3.382 | 2.468 | 2.408 | 22 | 38 | 2.439 | 914 | 753 | 94 | 42 |
| Friedrichsort | 952 | 684 | 674 | 3 | 7 | 677 | 268 | 225 | 30 | 10 |
| Neumühlen-Dietrichsdorf | 4.693 | 3.445 | 3.369 | 37 | 39 | 3.404 | 1.248 | 1.010 | 165 | 37 |
| Elmschenhagen | 8.478 | 6.348 | 6.204 | 86 | 58 | 6.270 | 2.130 | 1.731 | 247 | 88 |
| Suchsdorf | 5.398 | 3.936 | 3.850 | 62 | 24 | 3.880 | 1.462 | 1.300 | 99 | 40 |
| Schilksee | 3.013 | 2.119 | 2.069 | 27 | 23 | 2.057 | 894 | 762 | 80 | 32 |
| Mettenhof | 6.948 | 4.741 | 4.631 | 56 | 54 | 4.705 | 2.207 | 1.824 | 312 | 47 |
| Russee | 4.095 | 2.885 | 2.815 | 48 | 22 | 2.852 | 1.210 | 1.042 | 107 | 35 |
| Meimersdorf | 1.738 | 1.171 | 1.139 | 14 | 18 | 1.161 | 567 | 490 | 53 | 17 |
| Moorsee | 1.471 | 883 | 874 | 5 | 4 | 865 | 588 | 531 | 39 | 9 |
| Wellsee | 3.452 | 2.094 | 2.044 | 40 | 10 | 2.069 | 1.358 | 1.227 | 97 | 20 |
| Rönne | 280 | 189 | 180 | 4 | 5 | 185 | 91 | 70 | 12 | 6 |
| nicht zuzuordnen 1 | 51 | 36 | 36 | - | - | 35 | 15 | 13 | - | 2 |
| Kiel insgesamt | 110.156 | 74.407 | 72.467 | 1.138 | 802 | 73.198 | 35.749 | 30.537 | 3.294 | 1.084 |

Quelle: Kraftfahrt-Bundesamt, Stichtag: 01.01.2019

1 EDV technisch bedingte Fehler (z.B. Adresse falsch geschrieben, daher nicht eindeutig zuordbar).

2 Elektro- und Hybridfahrzeuge; Hybride enthalten Hybrid- und Plug-in-Hybrid-Fahrzeuge

716. Nutzfahrzeuge nach Feinstaubplaketten

| Jahr | Nutzfahrzeuge insgesamt | davon | | | | | | | | | | | |
|------|-------------------------|---------------------------------|------|------------------------------|------|-----------|------|------------------------------|------|------------------------------|------|---------------------------------------|------|
| | | Benzin und alternative Antriebe | | | | | | Diesel | | | | | |
| | | insgesamt | | darunter mit grüner Plakette | | insgesamt | | darunter mit grüner Plakette | | darunter mit gelber Plakette | | darunter mit roter oder ohne Plakette | |
| | | abs. | in % | abs. | in % | abs. | in % | abs. | in % | abs. | in % | abs. | in % |
| 2010 | 8.558 | 416 | 4,9 | 281 | 67,5 | 8.142 | 95,1 | 3.116 | 38,3 | 2.286 | 28,1 | 2.740 | 33,7 |
| 2011 | 8.672 | 413 | 4,8 | 280 | 67,8 | 8.259 | 95,2 | 3.701 | 44,8 | 2.103 | 25,5 | 2.455 | 29,7 |
| 2012 | 8.813 | 430 | 4,9 | 279 | 64,9 | 8.383 | 95,1 | 4.271 | 50,9 | 1.868 | 22,3 | 2.244 | 26,8 |
| 2013 | 8.826 | 439 | 5,0 | 285 | 64,9 | 8.387 | 95,0 | 4.706 | 56,1 | 1.619 | 19,3 | 2.062 | 24,6 |
| 2014 | 8.803 | 448 | 5,1 | 292 | 65,2 | 8.355 | 94,9 | 5.030 | 60,2 | 1.424 | 17,0 | 1.901 | 22,8 |
| 2015 | 9.093 | 455 | 5,0 | 293 | 64,4 | 8.638 | 95,0 | 5.555 | 64,3 | 1.307 | 15,1 | 1.776 | 20,6 |
| 2016 | 9.499 | 469 | 4,9 | 319 | 68,0 | 9.030 | 95,1 | 6.248 | 69,2 | 1.121 | 12,4 | 1.661 | 18,4 |
| 2017 | 9.763 | 474 | 4,9 | 325 | 68,6 | 9.289 | 95,1 | 6.736 | 72,5 | 1.005 | 10,8 | 1.548 | 16,7 |
| 2018 | 10.004 | 514 | 5,1 | 370 | 72,0 | 9.490 | 94,9 | 7.160 | 75,4 | 860 | 9,1 | 1.470 | 15,5 |

Quelle: Kraftfahrt-Bundesamt

717. Nutzfahrzeuge nach Feinstaubplaketten in den Stadtteilen

| Stadtteil | insgesamt | davon | | | | | | | | | | |
|-------------------------|---------------|----------------------------------|--------------------|-----------|-----------------|-----------------|------------------------------|----------------|------------|--------------|------|--|
| | | Benzin- und alternative Antriebe | | davon | | | darunter mit grüner Plakette | | Diesel | darunter mit | | |
| | | Benzin | Elektro + Hybrid 2 | sonstige | grüner Plakette | grüner Plakette | gelber Plakette | roter Plakette | | | | |
| | | abs. | in % | abs. | in % | abs. | in % | abs. | in % | abs. | in % | |
| Altstadt | 79 | 2 | 2 | - | - | 2 | 77 | 52 | 7 | 2 | | |
| Vorstadt | 101 | 20 | 19 | - | 1 | 17 | 81 | 59 | 5 | 6 | | |
| Exerzierplatz | 182 | 7 | 5 | - | 2 | 4 | 175 | 100 | 13 | 23 | | |
| Damperhof | 177 | 37 | 35 | 2 | - | 37 | 140 | 103 | 4 | 3 | | |
| Brunswik | 161 | 13 | 12 | - | 1 | 8 | 148 | 117 | 11 | 5 | | |
| Düsternbrook | 143 | 18 | 14 | 3 | 1 | 9 | 125 | 82 | 11 | 6 | | |
| Blücherplatz | 207 | 11 | 8 | - | 3 | 5 | 196 | 124 | 20 | 11 | | |
| Wik | 484 | 31 | 17 | 2 | 12 | 20 | 453 | 328 | 45 | 22 | | |
| Ravensberg | 613 | 25 | 19 | 3 | 3 | 17 | 588 | 420 | 64 | 24 | | |
| Schreventeich | 734 | 16 | 14 | 1 | 1 | 10 | 718 | 529 | 86 | 35 | | |
| Südfriedhof | 479 | 34 | 31 | 2 | 1 | 32 | 445 | 292 | 48 | 25 | | |
| Gaarden-Ost | 711 | 37 | 15 | 21 | 1 | 33 | 674 | 548 | 68 | 18 | | |
| Gaarden-Süd/Kronsborg | 442 | 28 | 26 | 1 | 1 | 22 | 414 | 322 | 31 | 13 | | |
| Hassee | 923 | 44 | 41 | - | 3 | 33 | 879 | 719 | 53 | 32 | | |
| Hasseldieksdamm | 615 | 34 | 34 | - | - | 32 | 581 | 418 | 27 | 8 | | |
| Ellerbek | 114 | 5 | 3 | 2 | - | 4 | 109 | 79 | 11 | 5 | | |
| Wellingdorf | 219 | 11 | 7 | 3 | 1 | 5 | 208 | 153 | 26 | 8 | | |
| Holtenau | 105 | 8 | 8 | - | - | 1 | 97 | 65 | 4 | 7 | | |
| Pries | 105 | 10 | 9 | - | 1 | 6 | 95 | 61 | 7 | 10 | | |
| Friedrichsort | 43 | 2 | 2 | - | - | 2 | 41 | 23 | 9 | 5 | | |
| Neumühlen-Dietrichsdorf | 219 | 10 | 10 | - | - | 6 | 209 | 140 | 30 | 19 | | |
| Elmschenhagen | 385 | 20 | 19 | - | 1 | 13 | 365 | 244 | 41 | 20 | | |
| Suchsdorf | 196 | 14 | 13 | - | 1 | 10 | 182 | 140 | 15 | 4 | | |
| Schilksee | 116 | 7 | 7 | - | - | 2 | 109 | 63 | 10 | 8 | | |
| Mettenhof | 236 | 11 | 10 | - | 1 | 4 | 225 | 161 | 45 | 7 | | |
| Russee | 510 | 17 | 13 | - | 4 | 10 | 493 | 444 | 13 | 6 | | |
| Meimersdorf | 118 | 10 | 7 | 1 | 2 | 6 | 108 | 63 | 11 | 10 | | |
| Moorsee | 451 | 15 | 13 | 2 | - | 12 | 436 | 382 | 21 | 7 | | |
| Wellsee | 1.108 | 15 | 14 | 1 | - | 8 | 1.093 | 921 | 122 | 25 | | |
| Rönne | 25 | 1 | 1 | - | - | - | 24 | 6 | 2 | 4 | | |
| nicht zuzuordnen 1 | 3 | 1 | 1 | - | - | - | 2 | 2 | - | - | | |
| Kiel insgesamt | 10.004 | 514 | 429 | 44 | 41 | 370 | 9.490 | 7.160 | 860 | 378 | | |

Quelle: Kraftfahrt-Bundesamt, Stichtag: 01.01.2019

1 EDV technisch bedingte Fehler (z.B. Adresse falsch geschrieben, daher nicht eindeutig zuordbar).

2 Elektro- und Hybridfahrzeuge; Hybride enthalten Hybrid- und Plug-in-Hybrid-Fahrzeuge

718. Bestand an Kraftfahrzeugen seit 1960

| Jahr ¹ | ins- gesamt | davon | | | Jahr ^{1,4} | ins- gesamt | davon | | |
|-------------------|----------------|---------------------|---------|------------------|---------------------|----------------|---------------------|---------|------------------|
| | | Kräder ² | PKW | LKW ³ | | | Kräder ² | PKW | LKW ³ |
| 1960 | 26.424 | 4.405 | 17.982 | 4.037 | 2005 | 122.961 | 8.068 | 104.418 | 10.475 |
| 1961 | 29.979 | 4.352 | 21.570 | 4.057 | 2006 | 123.433 | 8.071 | 106.642 | 8.720 |
| 1962 | 34.140 | 4.094 | 25.642 | 4.404 | 2007 | 124.443 | 8.110 | 107.472 | 8.861 |
| 1963 | 38.475 | 3.753 | 29.990 | 4.732 | 2008 | 110.196 | 7.183 | 94.561 | 8.452 |
| 1964 | 42.722 | 3.217 | 34.552 | 4.953 | 2009 | 110.411 | 7.324 | 94.713 | 8.374 |
| 1965 | 46.432 | 2.612 | 38.751 | 5.069 | 2010 | 112.345 | 7.559 | 96.294 | 8.492 |
| 1966 | 50.614 | 2.125 | 43.287 | 5.202 | 2011 | 114.174 | 7.650 | 97.966 | 8.558 |
| 1967 | 53.582 | 1.487 | 46.861 | 5.234 | 2012 | 116.090 | 7.693 | 99.725 | 8.672 |
| 1968 | 55.066 | 1.098 | 48.763 | 5.205 | 2013 | 117.720 | 7.806 | 101.101 | 8.813 |
| 1969 | 56.927 | 907 | 50.741 | 5.279 | 2014 | 118.998 | 7.873 | 102.299 | 8.826 |
| 1970 | 60.479 | 711 | 54.347 | 5.421 | 2015 | 120.718 | 8.026 | 103.889 | 8.803 |
| 1971 | 68.020 | 673 | 61.394 | 5.953 | 2016 | 122.969 | 8.117 | 105.759 | 9.093 |
| 1972 | 71.457 | 600 | 64.803 | 6.054 | 2017 | 125.660 | 8.179 | 107.982 | 9.499 |
| 1973 | 74.032 | 627 | 67.261 | 6.144 | 2018 | 127.006 | 8.193 | 109.050 | 9.763 |
| 1974 | 74.782 | 652 | 68.046 | 6.084 | 2019 | 128.350 | 8.190 | 110.156 | 10.004 |
| 1975 | 74.124 | 707 | 67.532 | 5.885 | | | | | |
| 1976 | 76.030 | 774 | 69.776 | 5.480 | | | | | |
| 1977 | 79.740 | 935 | 73.169 | 5.636 | | | | | |
| 1978 | 83.840 | 1.037 | 77.022 | 5.781 | | | | | |
| 1979 | 87.846 | 1.251 | 80.537 | 6.058 | | | | | |
| 1980 | 91.618 | 1.574 | 83.606 | 6.438 | | | | | |
| 1981 | 92.540 | 1.886 | 84.003 | 6.651 | | | | | |
| 1982 | 92.734 | 2.226 | 83.828 | 6.680 | | | | | |
| 1983 | 93.609 | 2.796 | 84.225 | 6.588 | | | | | |
| 1984 | 94.681 | 3.009 | 85.131 | 6.541 | | | | | |
| 1985 | 95.766 | 3.306 | 85.940 | 6.520 | | | | | |
| 1986 | 97.589 | 3.377 | 87.574 | 6.638 | | | | | |
| 1987 | 99.155 | 3.449 | 89.127 | 6.579 | | | | | |
| 1988 | 103.393 | 3.645 | 92.974 | 6.774 | | | | | |
| 1989 | 105.777 | 3.705 | 95.176 | 6.896 | | | | | |
| 1990 | 110.235 | 3.917 | 99.194 | 7.124 | | | | | |
| 1991 | 111.646 | 4.106 | 100.075 | 7.465 | | | | | |
| 1992 | 113.111 | 4.358 | 101.065 | 7.688 | | | | | |
| 1993 | 116.361 | 4.660 | 103.731 | 7.970 | | | | | |
| 1994 | 118.579 | 5.140 | 105.335 | 8.104 | | | | | |
| 1995 | 119.724 | 5.573 | 105.894 | 8.257 | | | | | |
| 1996 | 120.676 | 5.995 | 106.254 | 8.427 | | | | | |
| 1997 | 121.515 | 6.724 | 106.187 | 8.604 | | | | | |
| 1998 | 121.594 | 7.217 | 104.839 | 9.538 | | | | | |
| 1999 | 119.960 | 7.443 | 102.856 | 9.661 | | | | | |
| 2000 | 117.996 | 7.583 | 100.737 | 9.676 | | | | | |
| 2001 | 121.041 | 7.863 | 102.988 | 10.190 | | | | | |
| 2002 | 122.364 | 7.925 | 104.223 | 10.216 | | | | | |
| 2003 | 122.604 | 8.061 | 104.350 | 10.193 | | | | | |
| 2004 | 122.598 | 8.078 | 104.262 | 10.258 | | | | | |

Quelle bis 1986: Statistisches Landesamt Schleswig-Holstein

Quelle ab 1987: Kraftfahrt-Bundesamt

¹ Stichtag bis 1992: 01. Januar; Stichtag ab 1992: 10. Januar; Stichtag ab 1999: 01. Januar.² 1966-1976 ohne Mopeds; 1977-1982 ohne Kleinkrafträder; seit 1983 ohne Leichtkrafträder.³ Busse, Zugmaschinen und übrige Fahrzeuge.⁴ Ab 2008 durch Änderung der Zulassungssystematik nur noch zugelassene Fahrzeuge.

719. Landverkehr der Kieler Verkehrs Gesellschaft

| Jahr | Anzahl der Linien ^{1,2} | Fahrzeugbestand ¹ | Gefahrene Wagen - Km | Fahrgäste |
|------|----------------------------------|------------------------------|----------------------|---------------------------|
| 1990 | 34 | 203 | 9.774.931 | 45.263.313 |
| 1995 | 27 | 181 | 8.816.435 | 42.767.976 |
| 2000 | 35 | 157 | 9.372.611 | 35.373.384 |
| 2002 | 33 | 150 | 9.029.869 | 34.104.613 |
| 2003 | 31 | 150 | 8.899.519 | 33.362.742 |
| 2004 | 32 | 150 | 8.946.526 | 33.322.639 |
| 2005 | 34 | 148 | 8.963.906 | 32.923.122 |
| 2006 | 34 | 148 | 8.976.854 | 32.882.518 |
| 2007 | 33 | 144 | 9.093.149 | 32.900.000 ^s |
| 2008 | 33 | 143 | 9.222.524 | 26.812.400 ^{3,4} |
| 2009 | 32 | 138 | 9.274.757 | 28.378.100 |
| 2010 | 35 | 140 | 9.403.387 | 30.143.700 ^r |
| 2011 | 36 | 146 | 9.483.037 | 31.976.000 |
| 2012 | 36 | 155 | 9.563.456 | 31.953.800 |
| 2013 | 36 | 150 | 9.553.038 | 32.944.500 |
| 2014 | 36 | 159 | 9.522.911 | 32.154.700 |
| 2015 | 36 | 159 | 9.526.515 | 32.584.600 |
| 2016 | 36 | 168 | 9.602.664 | 33.293.300 |
| 2017 | 36 | 174 | 9.806.341 | 33.176.900 |
| 2018 | 37 | 181 | 10.191.927 | 32.827.400 |

Quelle: Kieler Verkehrs Gesellschaft (KVG)

¹ am Ende des Jahres.² inkl. 5 Nachtbusse.³ ab 2008 Änderung der Berechnungsgrundlage.⁴ ab 2008 werden die Unternehmensfahrten nach §42 PBefG veröffentlicht.**720. Schiffsverkehr der Schlepp- und Fährgesellschaft Kiel**

| Jahr | Anzahl der Linien ¹ | Anzahl der Schiffe ¹ | Fahrstunden | Fahrgäste |
|------|--------------------------------|---------------------------------|-------------|-----------|
| 1990 | 2 | 11 | . | 1.793.153 |
| 1995 | 2 | 10 | 18.194 | 1.463.271 |
| 2000 | 2 | 8 | 13.440 | 1.322.266 |
| 2002 | 2 | 8 | 13.159 | 1.279.901 |
| 2003 | 2 | 8 | 12.987 | 1.303.771 |
| 2004 | 2 | 8 | 14.357 | 1.400.838 |
| 2005 | 2 | 8 | 16.129 | 1.414.051 |
| 2006 | 2 | 8 | 14.219 | 1.401.934 |
| 2007 | 2 | 9 | 15.639 | 1.400.000 |
| 2008 | 2 | 10 | 19.456 | 1.405.686 |
| 2009 | 2 | 10 | 17.582 | 1.405.082 |
| 2010 | 2 | 10 | 17.446 | 1.403.378 |
| 2011 | 2 | 10 | 19.490 | 1.406.364 |
| 2012 | 2 | 10 | 18.860 | 1.399.437 |
| 2013 | 2 | 10 | 19.130 | 1.399.689 |
| 2014 | 2 | 11 | 20.148 | 1.403.422 |
| 2015 | 2 | 11 | 20.983 | 1.405.277 |
| 2016 | 2 | 11 | 18.673 | 1.406.574 |
| 2017 | 2 | 11 | 19.441 | 1.401.873 |
| 2018 | 2 | 11 | 20.269 | 1.403.016 |

Quelle: Schlepp- und Fährgesellschaft Kiel mbH

¹ am Ende des Jahres.

721. Flughafen Kiel-Holtenau

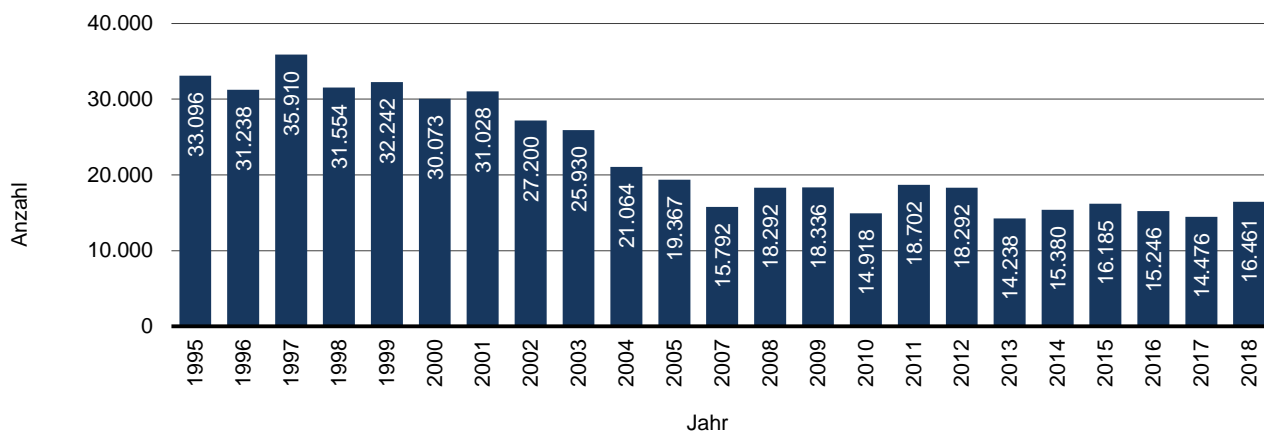
| Jahr | Anzahl der Passagiere insgesamt ² | darunter: | | Flugbewegungen |
|------|--|--|--|----------------|
| | | Passagiere im Linienverkehr ¹ | | |
| 1995 | 114.200 | 74.636 | | 33.096 |
| 2000 | 145.192 | 104.901 | | 30.073 |
| 2005 | 73.472 | 41.889 | | 19.367 |
| 2007 | 22.660 | - | | 15.792 |
| 2008 | 31.754 | - | | 18.292 |
| 2009 | 29.540 | - | | 18.336 |
| 2010 | 19.802 | - | | 14.918 |
| 2011 | 28.210 | - | | 18.702 |
| 2012 | 23.109 | - | | 18.292 |
| 2013 | 14.179 | - | | 14.238 |
| 2014 | 15.167 | - | | 15.380 |
| 2015 | 7.086 | - | | 16.185 |
| 2016 | 5.172 | - | | 15.246 |
| 2017 | 5.255 | - | | 14.476 |
| 2018 | 5.511 | - | | 16.461 |

Quelle: Kieler Flughafengesellschaft mbH

¹ Die letzte Linienfluglinie ist im Oktober 2006 eingestellt worden.

² ab 2015 sind nur noch ankommende Passagiere erfasst. Die Erhebung der Passagierzahlen wurde entsprechend der Vorgaben des statistischen Bundesamtes angepasst. Nicht mehr erfasst sind: abfliegende Passagiere, Passagiere in Transit, Piloten und Crewmitglieder sowie Fallschirmspringer.

Grafik 708. Flughafen Kiel-Holtenau - Anzahl der Flugbewegungen



722. Straßen des überörtlichen Verkehrs

| Jahr | Gesamtlänge | davon: | | | |
|------|-------------|----------------|---------------|---------------|--------------|
| | | Bundesautobahn | Bundesstraßen | Landesstraßen | Kreisstraßen |
| km | | | | | |
| 2000 | 158 | 8 | 45 | 18 | 87 |
| 2005 | 151 | 5 | 35 | 20 | 91 |
| 2010 | 153 | 5 | 35 | 20 | 93 |
| 2015 | 154 | 5 | 35 | 20 | 94 |
| 2016 | 154 | 5 | 35 | 20 | 94 |
| 2017 | 154 | 5 | 35 | 20 | 94 |

Quelle: Statistisches Amt für Hamburg und Schleswig-Holstein