

---

**Kapitel 9:**  
**Bau- und**  
**Wohnungswesen**

---

## Erklärungen und Definitionen

### Wohnfläche

Die Wohnfläche von Wohnungen ist die Summe der anrechenbaren Grundflächen der Räume, die ausschließlich zu einer Wohnung gehören. Zur Wohnfläche von Wohnungen gehört die Fläche von Wohn- und Schlafräumen, Küchen und Nebenräumen (Dielen etc.) innerhalb der Wohnung. Zur Wohnung zählen auch außerhalb des eigentlichen Wohnungsabschlusses liegende Räume (z. B. Mansarden).

### Wohngebäude

Gebäude, deren Gesamtnutzfläche mindestens zur Hälfte für Wohnzwecke genutzt wird. Zu den Wohngebäuden rechnen auch Ferien-, Sommer- und Wochenendhäuser mit einer Mindestgröße von 50 qm Wohnfläche.

### Wohngeld

Wohngeld dient zur Sicherung eines angemessenen Wohnens. Das Wohngeld gibt es als Mietzuschuss für Mieter/innen oder als Lastenzuschuss für Eigentümer/innen. Die Höhe des Wohngeldes hängt von individuellen Parametern der Empfänger/innen ab (z. B. Einkommen, Anzahl der Haushaltsmitglieder und/oder die angemessene Miethöhe). Empfänger/innen von anderen Transferleistungen zur Sicherung des Lebensunterhaltes (z. B. Arbeitslosengeld II haben i. d. R. keinen Anspruch auf Wohngeld).

### Wohnheime

Wohnheime sind Wohngebäude, die primär den Wohnbedürfnissen bestimmter Bevölkerungskreise dienen. Wohnheime besitzen Gemeinschaftsräume. Die Bewohner/innen von Wohnheimen führen einen eigenen Haushalt. Ob ein Wohnheim als Wohngebäude oder Nichtwohngebäude (Anstaltsgebäude) zuzuordnen ist, hängt von der primären Zweckbestimmung des Gebäudes für Wohnzwecke oder andere Zwecke ab. So zählen zu den Wohnheimen z. B. Studentenwohnheime, Heime für Pflegepersonal, Alten- und Altenwohnheime. Ein Altenpflegeheim gilt dagegen als Nichtwohngebäude.

### Wohnräume

Zu den Wohnräumen zählen Wohn- und Schlafräume mit 6 qm und mehr, sowie alle Küchen (ohne Rücksicht auf die Größe).

### Wohnungen

Unter einer Wohnung sind nach außen abgeschlossene, zu Wohnzwecken bestimmte, in der Regel zusammenliegende Räume zu verstehen, die die Führung eines eigenen Haushalts ermöglichen. Wohnungen haben einen eigenen Eingang, müssen aber nicht notwendigerweise eine Küche enthalten. Zur Wohnung können auch außerhalb der eigentlichen Wohnung liegende Räume zu Wohnzwecken gehören (z. B. Mansarden).

**901. Baugenehmigungen**

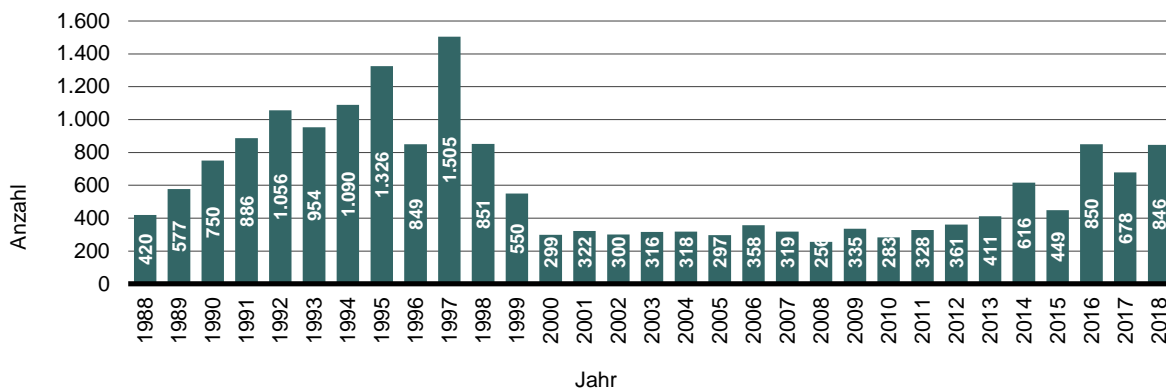
Jahr	Wohnungen insgesamt	davon					
		Errichtung neuer Wohnbauten		Maßnahmen an bestehenden Wohngebäuden (Anzahl Wohnungen) <sup>2</sup>	Errichtung neuer Nichtwohnbauten		Maßnahmen an bestehenden Nichtwohnbauten (Anzahl Wohnungen) <sup>2</sup>
		Gebäude	mit Wohnungen <sup>1</sup>		Gebäude	mit Wohnungen	
1988	420	268	447	-27	49	1	-1
1989	577	266	532	30	51	17	-2
1990	750	235	724	25	38	1	-
1991	886	197	736	135	50	6	9
1992	1.056	243	929	110	47	16	1
1993	954	251	821	74	32	54	5
1994	1.090	233	924	149	34	7	10
1995	1.326	288	991	290	41	39	6
1996	849	170	620	187	29	35	7
1997	1.505	236	1.380	123	37	2	-
1998	851	165	737	106	45	12	-4
1999	550	192	502	36	28	8	4
2000	299	168	255	43	26	1	-
2001	322	249	354	-39	25	7	-
2002	300	218	257	38	16	5	-
2003	316	209	297	17	23	-	2
2004	318	197	273	48	13	-	-3
2005	297	227	266	30	27	-	1
2006	358	237	328	31	28	1	-2
2007	319	200	309	9	23	-	1
2008	256	142	243	17	22	-	-4
2009	335	234	310	23	18	4	-2
2010	283	171	249	34	19	-	-
2011	328	162	283	37	30	-	8
2012	361	154	313	26	23	1	21
2013	411	147	366	48	29	-	-3
2014	616	185	551	62	23	4	-1
2015	449	267	366	87	19	-	-4
2016	850	139	697	100	41	24	29
2017	678	89	497	118	35	62	1
2018	846	61	723	124	33	2	-3

Quelle: Statistisches Amt für Hamburg und Schleswig-Holstein

<sup>1</sup> Inklusive Wohnungen in Wohnheimen.

<sup>2</sup> Ergebnisse unter Berücksichtigung von Abgängen, die sich durch Abbrüche und Nutzungsänderungen ergeben.

**Grafik 901. Baugenehmigungen von Wohnungen**



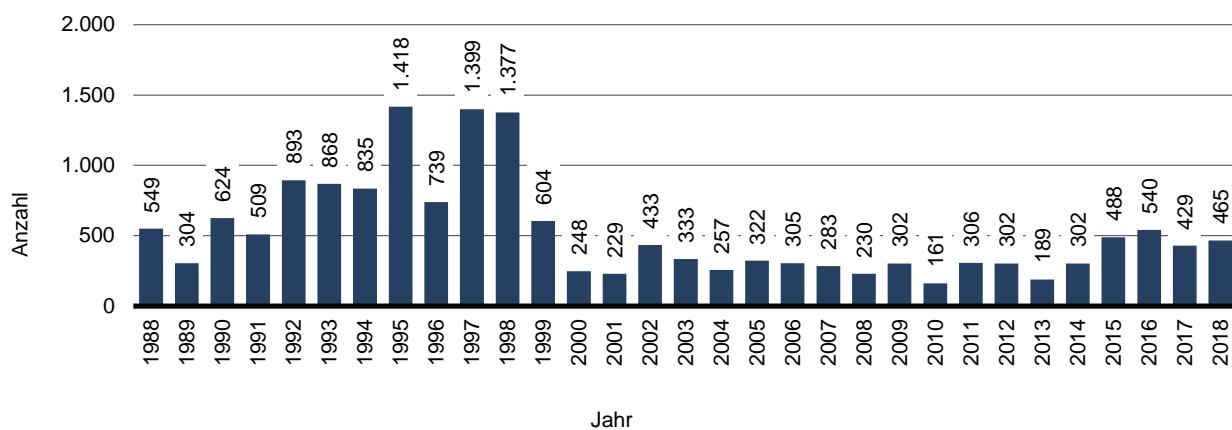
**902. Baufertigstellungen <sup>1</sup>**

Jahr	nur Errichtung neuer Gebäude					zudem: Bau- maßnahmen an Wohn- ungen in Wohn- und Nichtwohn- gebäuden	Fertiggestellte Wohnungen insgesamt
	Wohngebäude		Nichtwohngebäude				
	Gebäude insgesamt	mit Wohnungen	darunter		Gebäude insgesamt		
Wohngebäude mit 1 und 2 Wohnungen							
1988	271	440	258	47	89	20	<b>549</b>
1989	226	290	216	38	0	14	<b>304</b>
1990	258	537	234	45	16	71	<b>624</b>
1991	155	487	127	40	11	11	<b>509</b>
1992	235	812	184	46	5	76	<b>893</b>
1993	243	784	190	34	5	79	<b>868</b>
1994	215	719	171	29	18	98	<b>835</b>
1995	261	1.137	181	40	65	216	<b>1.418</b>
1996	168	638	115	21	3	98	<b>739</b>
1997	213	1.046	128	33	43	310	<b>1.399</b>
1998	251	1.179	143	34	6	192	<b>1.377</b>
1999	148	553	100	38	1	50	<b>604</b>
2000	136	189	128	24	6	53	<b>248</b>
2001	171	253	158	31	2	-26	<b>229</b>
2002	293	420	283	11	8	5	<b>433</b>
2003	217	296	206	26	4	33	<b>333</b>
2004	181	225	176	18	1	31	<b>257</b>
2005	191	275	180	11	0	47	<b>322</b>
2006	198	273	189	24	1	31	<b>305</b>
2007	223	266	214	25	0	17	<b>283</b>
2008	135	214	130	10	0	16	<b>230</b>
2009	146	296	134	18	0	6	<b>302</b>
2010	107	141	101	16	4	16	<b>161</b>
2011	231	288	224	23	0	18	<b>306</b>
2012	181	275	172 r	24	1	26	<b>302</b>
2013	104	169	95	21	-	20	<b>189</b>
2014	105	255	87	24	-	47	<b>302</b>
2015	221	441	205	24	3	44	<b>488</b>
2016	120	494	109	13	-	46	<b>540</b>
2017	108	306	84	23	-	123	<b>429</b>
2018	73	306	56	24	1	158	<b>465</b>

Quelle: Statistisches Amt für Hamburg und Schleswig-Holstein

<sup>1</sup> ohne Wohnheime.

**Grafik 902. Baufertigstellungen von Wohnungen**



**903. Bauüberhang - Errichtung neuer Gebäude -**  
(genehmigte, aber noch nicht fertiggestellte Wohnungen)

Jahr	Genehmigte Wohnungen in Wohn- und Nichtwohngebäuden	davon			
		im Bau befindlich		noch nicht begonnen	
		absolut	in %	absolut	in %
2000	735	223	30,3	512	69,7
2001	791	561	70,9	230	29,1
2002	314	186	59,2	128	40,8
2003	289	183	63,3	106	36,7
2004	311	215	69,1	96	30,9
2005	270	136	50,4	134	49,6
2006	311	170	54,7	141	45,3
2007	346	199	57,5	147	42,5
2008	366	249	68,0	117	32,0
2009	354	162	45,8	192	54,2
2010	439	302	68,8	137	31,2
2011	432	289	66,9	143	33,1
2012	464	202	43,5	262	56,5
2013	660	413	62,6	247	37,4
2014	955	656	68,7	299	31,3
2015	773	463	59,9	310	40,1
2016	953	180	18,9	773	81,1
2017	1.182	707	59,8	475	40,2
2018	1.475	759	51,5	716	48,5

Quelle: Statistisches Amt für Hamburg und Schleswig-Holstein

**904. Amtlicher Bestand an Wohngebäuden und Wohnungen<sup>1, 2</sup>**

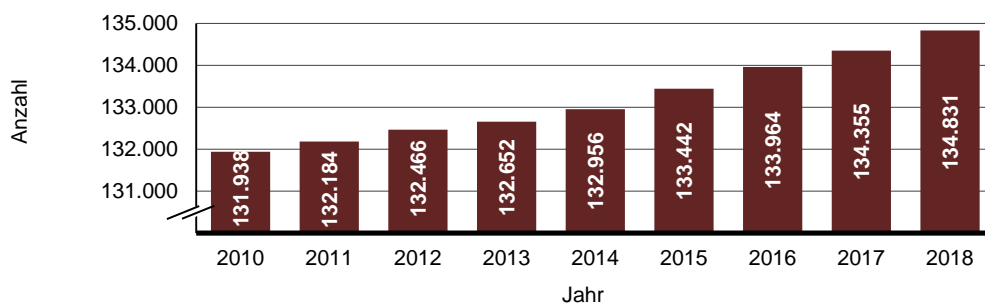
Jahr	Wohngebäude	Wohnungen in Wohngebäuden	Wohnungen in Nichtwohngebäuden	Wohnungen gesamt
2010	36.134	129.383	2.555	131.938
2011	36.318	129.628	2.556	132.184
2012	36.485	129.908	2.558	132.466
2013	36.586	130.091	2.561	132.652
2014	36.693	130.368	2.588	132.956
2015	36.916	130.853	2.589	133.442
2016	37.035	131.365	2.599	133.964
2017	37.141	131.757	2.598	134.355
2018	37.217	132.236	2.595	134.831

Quelle: Statistisches Amt für Hamburg und Schleswig-Holstein

<sup>1</sup> Zensusergebnisse - einschließlich Rückrechnungen für 2010, 2011 auf Grundlage Zensus 2011.

<sup>2</sup> Ab der Umstellung auf die Zensusergebnissen wieder mit Wohnheimen.

**Grafik 903. Amtlicher Wohnungsbestand**



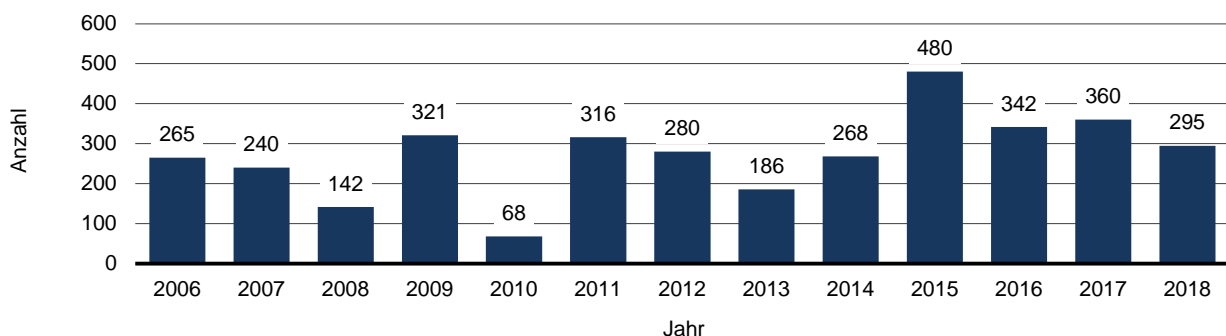
**905. Netto-Zugang an Wohnungen in den Stadtteilen**

Stadtteil	Jahr											
	2007	2008	2009	2010	2011	2012	2013	2014	2015	2016	2017	2018
Altstadt	1	6	-	-	-	-	-	4	-	-1	-	2
Vorstadt	-1		-	-	-	-	-	25	-	26	13	-2
Exerzierplatz	-		2	1	10	-1	-	16	-	1	-	2
Damperhof	-3	-8	-1	8	17	2	1	-	17		2	-
Brunswik	10	-1	22	6	14	-	-	-3	1		15	1
Düsternbrook	8	-4	1	10	1	11	1	17	4	8	2	22
Blücherpatz	-		2	-74	7	40	4	58	6	3	13	1
Wik	-2	1	19	-	151	67	11	9	30	74	5	54
Ravensberg	-	1	67	2	18	-1	-2	2	1	50	-31	3
Schreventeich	2	7	-	-	2	10	1	14	9	16	9	3
Südfriedhof	-9	12	3	-7	1	1	31	-	77	4	57	10
Gaarden-Ost	-2	-1	1	-	13	-	2	4	2	3	26	19
Gaarden-Süd/Kronsburg	26	4	-2	6	1	13	2	1	2	10	50	3
Hassee	6	4	2	1	2	7	2	-	28	6	6	-11
Hasseldieksdamm	14		-	1	-	2	3	2	9	7	2	-
Ellerbek	3	1	-	-	-	2	-	-	84	2	39	3
Wellingdorf	-	2	6	-	10	4	2	8	5	-22	-	-
Holtenau	3	1	-	-	2	3	-	-	3	4	-	21
Pries	1	3	2	-	-	2	2	9	15	4	4	11
Friedrichsort	-	1	-	-	-	-	2	-	12		-	-
Neumühlen-Dietrichsdorf	9	-3	7	2	3	1	4	19	7	44	33	8
Elmschenhagen	8	3	2	2	3	2	25	9	4	25	29	104
Suchsdorf	69	63	51	6	32	56	25	5	19	2	46	1
Schilksee	3	5	6	1	2	2	1	1	3		8	-
Mettenhof	-	1	1	4	-	-	1	2	-	1	-	1
Russee	25	10	1	1	-	-	4	11	10	18	11	19
Meimersdorf	55	15	99	77	15	44	12	23	71	12	5	7
Moorsee	8	8	20	15	11	10	39	9	28	7	9	10
Wellsee	5	5	9	5	1	3	13	23	32	37	6	2
Rönne	1	6	1	1	-	-	-	-	1	1	1	1
<b>Kiel insgesamt</b>	<b>240</b>	<b>142</b>	<b>321</b>	<b>68</b>	<b>316</b>	<b>280</b>	<b>186</b>	<b>268</b>	<b>480</b>	<b>342</b>	<b>360</b>	<b>295</b>
<b>zudem</b>												
Wohneinheiten in Heimen insgesamt	-	104	10	-	246	-	-	38	-	206	46	95
Korrektur des Wohnungsbestands aufgrund von lfd. Prüfungen <sup>1</sup>	k.A.	k.A.	k.A.	33	-33	-31	-105	-12	-7	-289	-262	1.219

Quelle: Eigene Fortschreibung

<sup>1</sup> Korrektur von Übererfassung oder von fehlerhaften Angaben.

**Grafik 904. Nettozugang an Wohnungen**



**906. Gebäude nach Nutzungsart**

Jahr	Gebäude insgesamt	davon									
		Wohngebäude		Nichtwohngebäude insgesamt		darunter				Heime	
						mit Wohnungen		ohne Wohnungen			
		abs.	in % von 1	abs.	in % von 1	abs.	in % von 1	abs.	in % von 1	abs.	in % von 1
1	2	3	4	5	6	7	8	9	10	11	
1995	35.420	32.600	92,0	2.593	7,3	892	2,5	1.701	4,8	227	0,6
2000	36.529	33.488	91,7	2.811	7,7	897	2,5	1.914	5,2	230	0,6
2005	37.700	34.529	91,6	2.927	7,8	900	2,4	2.027	5,4	244	0,6
2010	39.267	36.194	92,2	2.827	7,2	898	2,3	1.929	4,9	246	0,6
2015	40.065	36.950	92,2	2.866	7,2	891	2,2	1.975	4,9	249	0,6
2016	40.189	37.063	92,2	2.873	7,1	864	2,1	2.009	5,0	253	0,6
2017	40.294	37.155	92,2	2.851	7,1	850	2,1	2.001	5,0	288	0,7
2018	40.871	37.709	92,3	2.872	7,0	869	2,1	2.003	4,9	290	0,7

Quelle: Eigene Fortschreibung aufbauend auf der Gebäude- und Wohnungszählung 1968.

Anmerkung: Abweichungen vom amtlichen Wohngebäudebestand sind methodisch bedingt.

**907. Gebäude nach Nutzungsart in den Stadtteilen - 2018**

Stadtteil	Gebäude insgesamt	davon									
		Wohngebäude		Nichtwohngebäude insgesamt		davon				Heime	
						mit Wohnungen		ohne Wohnungen			
		abs.	in % von 1	abs.	in % von 1	abs.	in % von 1	abs.	in % von 1	abs.	in % von 1
1	2	3	4	5	6	7	8	9	10	11	
Altstadt	201	53	26,4	144	71,6	36	17,9	108	53,7	4	2,0
Vorstadt	269	84	31,2	185	68,8	60	22,3	125	46,5	-	-
Exerzierplatz	511	433	84,7	74	14,5	25	4,9	49	9,6	4	0,8
Damperhof	308	230	74,7	70	22,7	32	10,4	38	12,3	8	2,6
Brunswik	558	457	81,9	91	16,3	21	3,8	70	12,5	10	1,8
Düsternbrook	682	583	85,5	79	11,6	29	4,3	50	7,3	20	2,9
Blücherplatz	897	858	95,7	35	3,9	14	1,6	21	2,3	4	0,4
Wik	2.515	2.317	92,1	161	6,4	46	1,8	115	4,6	37	1,5
Ravensberg	1.109	936	84,4	153	13,8	32	2,9	121	10,9	20	1,8
Schreventeich	1.347	1.225	90,9	108	8,0	30	2,2	78	5,8	14	1,0
Südfriedhof	1.544	1.302	84,3	224	14,5	75	4,9	149	9,7	18	1,2
Gaarden-Ost	1.334	1.176	88,2	153	11,5	39	2,9	114	8,5	5	0,4
Gaarden-Süd/Kronsborg	2.475	2.327	94,0	127	5,1	32	1,3	95	3,8	21	0,8
Hassee	2.048	1.849	90,3	170	8,3	55	2,7	115	5,6	29	1,4
Hasseldieksdamm	935	876	93,7	54	5,8	25	2,7	29	3,1	5	0,5
Ellerbek	1.282	1.227	95,7	44	3,4	19	1,5	25	2,0	11	0,9
Wellingdorf	1.608	1.524	94,8	80	5,0	24	1,5	56	3,5	4	0,2
Holtenau	1.250	1.187	95,0	55	4,4	22	1,8	33	2,6	8	0,6
Pries	1.848	1.776	96,1	66	3,6	26	1,4	40	2,2	6	0,3
Friedrichsort	304	259	85,2	42	13,8	16	5,3	26	8,6	3	1,0
Neumühlen-Diedrichsdorf	1.937	1.820	94,0	98	5,1	21	1,1	77	4,0	19	1,0
Elmschenhagen	4.821	4.644	96,3	157	3,3	51	1,1	106	2,2	20	0,4
Suchsdorf	2.635	2.558	97,1	74	2,8	18	0,7	56	2,1	3	0,1
Schilksee	1.317	1.230	93,4	79	6,0	22	1,7	57	4,3	8	0,6
Mettenhof	1.724	1.644	95,4	78	4,5	20	1,2	58	3,4	2	0,1
Russee	2.260	2.207	97,7	52	2,3	25	1,1	27	1,2	1	-
Meimersdorf	945	930	98,4	15	1,6	4	0,4	11	1,2	-	-
Moorsee	726	659	90,8	63	8,7	15	2,1	48	6,6	4	0,6
Wellsee	1.321	1.182	89,5	137	10,4	32	2,4	105	7,9	2	0,2
Rönne	160	156	97,5	4	2,5	3	1,9	1	0,6	-	-
<b>Kiel insgesamt</b>	<b>40.871</b>	<b>37.709</b>	<b>92,3</b>	<b>2.872</b>	<b>7,0</b>	<b>869</b>	<b>2,1</b>	<b>2.003</b>	<b>4,9</b>	<b>290</b>	<b>0,7</b>

Quelle: Eigene Fortschreibung aufbauend auf der Gebäude- und Wohnungszählung 1968.

Anmerkung: Abweichungen vom amtlichen Wohngebäudebestand sind methodisch bedingt.

## 908. Gebäude nach Baujahr

Jahr	ins- gesamt	davon mit Baujahr									
		bis 1948		1949 - 1969		1970 - 1999		2000 - ...		o. A.	
		abs.	in %	abs.	in %	abs.	in %	abs.	in %	abs.	in %
1995	35.422	13.269	37,5	13.320	37,6	8.833	24,9	-	-	-	-
2000	36.529	13.192	36,1	13.281	36,4	9.815	26,9	171	0,5	70	0,2
2005	37.700	13.164	34,9	13.245	35,1	9.844	26,1	1.271	3,4	176	0,5
2010	39.267	13.138	33,5	13.220	33,7	9.911	25,2	2.219	5,7	779	2,0
2015	40.065	13.089	32,7	13.165	32,9	9.903	24,7	3.106	7,8	802	2,0
2016	40.189	13.086	32,6	13.151	32,7	9.901	24,6	3.248	8,1	803	2,0
2017	40.294	13.050	32,4	13.121	32,6	9.897	24,6	3.361	8,3	865	2,1
2018	40.871	13.098	32,0	13.187	32,3	10.032	24,5	3.727	9,1	827	2,0

Quelle: Eigene Fortschreibung aufbauend auf der Gebäude- und Wohnungszählung 1968

## 909. Gebäude nach Baujahr in den Stadtteilen - 2018

Stadtteil	ins- gesamt	davon mit Baujahr									
		bis 1948		1949 - 1969		1970 - 1999		2000 - ...		o. A.	
		abs.	in %	abs.	in %	abs.	in %	abs.	in %	abs.	in %
Altstadt	201	49	24,4	109	54,2	29	14,4	3	1,5	11	5,5
Vorstadt	269	65	24,2	141	52,4	36	13,4	9	3,3	18	6,7
Exerzierplatz	511	264	51,7	171	33,5	56	11,0	15	2,9	5	1,0
Damperhof	308	113	36,7	155	50,3	23	7,5	11	3,6	6	1,9
Brunswik	558	148	26,5	355	63,6	27	4,8	22	3,9	6	1,1
Düsternbrook	682	181	26,5	404	59,2	59	8,7	31	4,5	7	1,0
Blücherplatz	897	404	45,0	457	50,9	20	2,2	14	1,6	2	0,2
Wik	2.515	795	31,6	856	34,0	488	19,4	323	12,8	53	2,1
Ravensberg	1.109	636	57,3	275	24,8	94	8,5	88	7,9	16	1,4
Schreventeich	1.347	894	66,4	341	25,3	52	3,9	36	2,7	24	1,8
Südfriedhof	1.544	1.011	65,5	355	23,0	126	8,2	27	1,7	25	1,6
Gaarden-Ost	1.334	634	47,5	482	36,1	136	10,2	64	4,8	18	1,3
Gaarden-Süd/Kronsborg	2.475	1.287	52,0	670	27,1	356	14,4	128	5,2	34	1,4
Hassee	2.048	911	44,5	612	29,9	304	14,8	130	6,3	91	4,4
Hasseldieksdamm	935	187	20,0	417	44,6	199	21,3	115	12,3	17	1,8
Ellerbek	1.282	281	21,9	844	65,8	123	9,6	17	1,3	17	1,3
Wellingdorf	1.608	526	32,7	794	49,4	188	11,7	47	2,9	53	3,3
Holtenau	1.250	418	33,4	611	48,9	154	12,3	42	3,4	25	2,0
Pries	1.848	676	36,6	816	44,2	209	11,3	117	6,3	30	1,6
Friedrichsort	304	91	29,9	139	45,7	36	11,8	32	10,5	6	2,0
Neumühlen-Diedrichsdorf	1.937	512	26,4	740	38,2	479	24,7	139	7,2	67	3,5
Elmschenhagen	4.821	2.322	48,2	1.013	21,0	1.265	26,2	143	3,0	78	1,6
Suchsdorf	2.635	69	2,6	845	32,1	956	36,3	705	26,8	60	2,3
Schilksee	1.317	73	5,5	189	14,4	997	75,7	36	2,7	22	1,7
Mettenhof	1.724	88	5,1	481	27,9	1.110	64,4	28	1,6	17	1,0
Russee	2.260	178	7,9	369	16,3	1.380	61,1	285	12,6	48	2,1
Meimersdorf	945	100	10,6	102	10,8	83	8,8	626	66,2	34	3,6
Moorsee	726	66	9,1	112	15,4	248	34,2	267	36,8	33	4,5
Wellsee	1.321	82	6,2	290	22,0	734	55,6	213	16,1	2	0,2
Rönne	160	37	23,1	42	26,3	65	40,6	14	8,8	2	1,3
<b>Kiel insgesamt</b>	<b>40.871</b>	<b>13.098</b>	<b>32,0</b>	<b>13.187</b>	<b>32,3</b>	<b>10.032</b>	<b>24,5</b>	<b>3.727</b>	<b>9,1</b>	<b>827</b>	<b>2,0</b>

Quelle: Eigene Fortschreibung aufbauend auf der Gebäude- und Wohnungszählung 1968



**910. Gebäude- und Wohnungseckdaten <sup>1</sup>**

Jahr	Gebäude (mit Whg.)	Wohnungen	Wohnungen pro Gebäude	Wohn- fläche insgesamt	Wohn- fläche pro Wohnung	Räume insgesamt	Räume pro Wohnung
	abs.		in qm			abs.	
1995	33.524	123.466	3,68	8.066.329	65,3	462.441	3,75
2000	34.427	128.000	3,72	8.398.130	65,6	476.508	3,72
2005	35.471	129.071	3,64	8.559.941	66,3	483.376	3,75
2010	37.114	133.131	3,59	8.697.564	65,3	489.282	3,68
2015	37.841	134.473	3,55	8.852.097	65,8	495.156	3,68
2016	37.949	134.526	3,54	8.879.989	66,0	495.596	3,68
2017	38.027	134.624	3,54	8.914.045	66,2	496.188	3,69
2018	38.600	136.138	3,53	9.047.766	66,5	501.848	3,69

Quelle: Eigene Fortschreibung aufbauend auf der Gebäude- und Wohnungszählung 1968

<sup>1</sup> ohne Heime.

**911. Gebäude- und Wohnungseckdaten in den Stadtteilen - 2018 <sup>1</sup>**

Stadtteil	Gebäude (mit Whg.)	Wohnungen	Wohnungen pro Gebäude	Wohn- fläche insgesamt	Wohn- fläche pro Wohnung	Räume insgesamt	Räume pro Wohnung
	abs.		in qm			abs.	
Altstadt	90	448	5,0	26.080	58,2	1.412	3,2
Vorstadt	147	852	5,8	59.573	69,9	2.740	3,2
Exerzierplatz	458	4.304	9,4	263.037	61,1	14.298	3,3
Damperhof	262	2.254	8,6	139.241	61,8	7.139	3,2
Brunswik	478	4.205	8,8	249.868	59,4	13.756	3,3
Düsternbrook	612	1.722	2,8	158.836	92,2	6.909	4,0
Blücherplatz	872	6.848	7,9	491.017	71,7	26.026	3,8
Wik	2.364	10.212	4,3	699.563	68,5	38.391	3,8
Ravensberg	968	7.450	7,7	446.721	60,0	25.332	3,4
Schreventeich	1.256	6.957	5,5	437.503	62,9	24.956	3,6
Südfriedhof	1.379	9.575	6,9	545.269	56,9	32.300	3,4
Gaarden-Ost	1.215	10.467	8,6	524.457	50,1	31.619	3,0
Gaarden-Süd/Kronsborg	2.359	5.864	2,5	391.040	66,7	23.120	3,9
Hassee	1.906	7.428	3,9	449.040	60,5	25.636	3,5
Hasseldieksdamm	903	1.469	1,6	125.041	85,1	6.331	4,3
Ellerbek	1.247	3.316	2,7	205.946	62,1	12.276	3,7
Wellingdorf	1.548	4.677	3,0	284.321	60,8	17.073	3,7
Holtenau	1.210	2.910	2,4	209.238	71,9	11.905	4,1
Pries	1.804	3.905	2,2	265.978	68,1	15.230	3,9
Friedrichsort	275	1.187	4,3	75.687	63,8	4.178	3,5
Neumühlen-Diedrichsdorf	1.843	6.734	3,7	417.000	61,9	25.138	3,7
Elmschenhagen	4.695	8.780	1,9	597.442	68,0	34.373	3,9
Suchsdorf	2.578	4.496	1,7	388.812	86,5	19.610	4,4
Schilksee	1.253	3.108	2,5	252.251	81,2	11.956	3,8
Mettenhof	1.664	8.644	5,2	636.378	73,6	33.931	3,9
Russee	2.233	3.460	1,5	296.510	85,7	15.407	4,5
Meimersdorf	934	1.260	1,3	118.698	94,2	5.824	4,6
Moorsee	674	872	1,3	79.698	91,4	4.074	4,7
Wellsee	1.214	2.530	2,1	193.107	76,3	9.929	3,9
Rönne	159	204	1,3	20.414	100,1	979	4,8
<b>Kiel insgesamt</b>	<b>38.600</b>	<b>136.138</b>	<b>3,5</b>	<b>9.047.766</b>	<b>66,5</b>	<b>501.848</b>	<b>3,7</b>

Quelle: Eigene Fortschreibung aufbauend auf der Gebäude- und Wohnungszählung 1968

<sup>1</sup> ohne Heime.

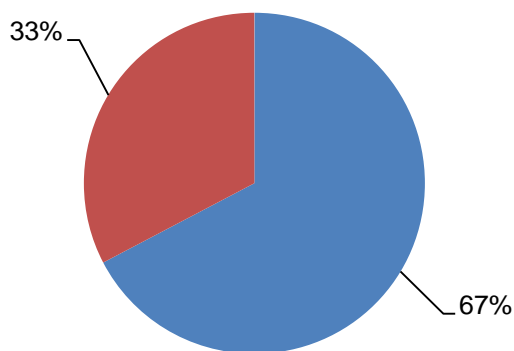
912. Wohngebäude und deren Wohnungen in den Stadtteilen - 2018 <sup>1</sup>

Stadtteil	Wohngebäude insgesamt		davon								
			1- und 2-Familienhäuser				Mehrfamilienhaus				
	Geb.	Whg.	Geb.	Whg.		Geb.	Whg.		Geb.	Whg.	
				abs.	in %		abs.	in %		abs.	in %
Altstadt	53	369	6	11,3	9	2,4	47	88,7	360	97,6	
Vorstadt	84	643	12	14,3	13	2,0	72	85,7	630	98,0	
Exerzierplatz	433	4.197	12	2,8	16	0,4	421	97,2	4.181	99,6	
Damperhof	230	2.170	20	8,7	24	1,1	210	91,3	2.146	98,9	
Brunswik	457	4.145	36	7,9	39	0,9	421	92,1	4.106	99,1	
Düsternbrook	583	1.568	372	63,8	472	30,1	211	36,2	1.096	69,9	
Blücherplatz	858	6.804	132	15,4	167	2,5	726	84,6	6.637	97,5	
Wik	2.317	10.125	1.280	55,2	1.407	13,9	1.037	44,8	8.718	86,1	
Ravensberg	936	7.403	149	15,9	165	2,2	787	84,1	7.238	97,8	
Schreventeich	1.225	6.889	466	38,0	538	7,8	759	62,0	6.351	92,2	
Südfriedhof	1.302	9.390	363	27,9	425	4,5	939	72,1	8.965	95,5	
Gaarden-Ost	1.176	10.357	134	11,4	160	1,5	1.042	88,6	10.197	98,5	
Gaarden-Süd/Kronsborg	2.327	5.803	1.784	76,7	2.144	36,9	543	23,3	3.659	63,1	
Hassee	1.849	7.328	1.131	61,2	1.315	17,9	718	38,8	6.013	82,1	
Hasseldieksdamm	876	1.429	812	92,7	896	62,7	64	7,3	533	37,3	
Ellerbek	1.227	3.270	966	78,7	1.187	36,3	261	21,3	2.083	63,7	
Wellingdorf	1.524	4.609	984	64,6	1.113	24,1	540	35,4	3.496	75,9	
Holtenau	1.187	2.860	895	75,4	1.023	35,8	292	24,6	1.837	64,2	
Pries	1.776	3.851	1.392	78,4	1.550	40,2	384	21,6	2.301	59,8	
Friedrichsort	259	1.145	111	42,9	122	10,7	148	57,1	1.023	89,3	
Neumühlen-Dietrichsdorf	1.820	6.695	1.146	63,0	1.326	19,8	674	37,0	5.369	80,2	
Elmschenhagen	4.644	8.672	3.958	85,2	4.581	52,8	686	14,8	4.091	47,2	
Suchsdorf	2.558	4.461	2.344	91,6	2.471	55,4	214	8,4	1.990	44,6	
Schilksee	1.230	3.080	1.052	85,5	1.125	36,5	178	14,5	1.955	63,5	
Mettenhof	1.644	8.555	1.129	68,7	1.155	13,5	515	31,3	7.400	86,5	
Russee	2.207	3.418	2.032	92,1	2.231	65,3	175	7,9	1.187	34,7	
Meimersdorf	930	1.249	882	94,8	952	76,2	48	5,2	297	23,8	
Moorsee	659	846	630	95,6	687	81,2	29	4,4	159	18,8	
Wellsee	1.182	2.485	983	83,2	1.090	43,9	199	16,8	1.395	56,1	
Rönne	156	201	151	96,8	182	90,5	5	3,2	19	9,5	
<b>Kiel gesamt</b>	<b>37.709</b>	<b>134.017</b>	<b>25.364</b>	<b>67,3</b>	<b>28.585</b>	<b>21,3</b>	<b>12.345</b>	<b>32,7</b>	<b>105.432</b>	<b>78,7</b>	

Quelle: Eigene Fortschreibung aufbauend auf der Gebäude- und Wohnungszählung 1968

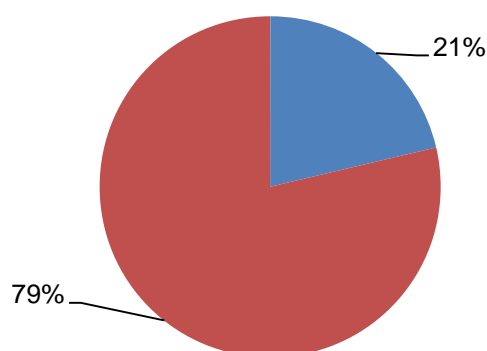
Grafik 905. Art der Wohngebäude in %

■ 1- und 2 Familienhäuser ■ Mehrfamilienhäuser



Grafik 906. Wohnungen nach Art der Wohngebäude in %

■ 1- und 2 Familienhäuser ■ Mehrfamilienhäuser



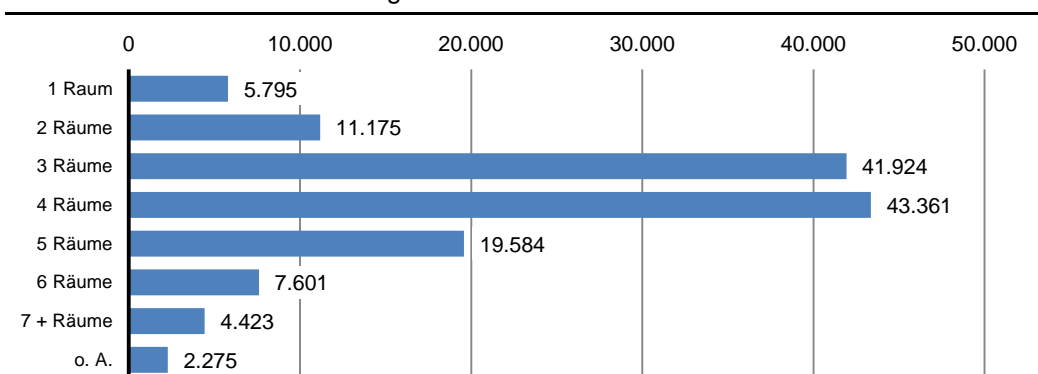
**913. Anzahl der Wohnungen und Räume in den Stadtteilen - 2018**

Stadtteil	Anzahl der Wohnungen									Wohnfläche in qm
	ins-gesamt	davon mit ... Räumen								
		1	2	3	4	5	6	7 +	o. A. <sup>1</sup>	
Altstadt	448	53	80	124	127	36	15	7	6	26.080
Vorstadt	852	54	102	333	239	67	25	6	26	59.573
Exerzierplatz	4.304	356	440	1.537	1.352	384	102	73	60	263.037
Damperhof	2.254	279	246	759	602	193	80	34	61	139.241
Brunswik	4.205	276	558	1.494	1.473	257	65	45	37	249.868
Düsternbrook	1.722	169	175	379	345	238	152	253	11	158.836
Blücherplatz	6.848	311	584	1.666	2.633	1.060	392	195	7	491.017
Wik	10.212	199	669	3.001	3.745	1.621	498	254	225	699.563
Ravensberg	7.450	388	508	3.365	2.318	580	173	89	29	446.721
Schreventeich	6.957	372	572	2.346	2.232	975	306	109	45	437.503
Südfriedhof	9.575	248	1.030	4.393	2.861	710	225	67	41	545.269
Gaarden-Ost	10.467	579	1.491	4.733	2.562	517	101	60	424	524.457
Gaarden-Süd/Kronsburg	5.864	93	344	1.805	1.840	941	447	311	83	391.040
Hassee	7.428	516	821	2.468	2.026	857	326	247	167	449.040
Hasseldieksdamm	1.469	110	53	286	299	305	194	196	26	125.041
Ellerbek	3.316	38	321	1.162	1.055	453	202	59	26	205.946
Wellingdorf	4.677	136	314	1.459	1.844	544	201	90	89	284.321
Holtenuau	2.910	86	247	644	860	604	308	155	6	209.238
Pries	3.905	96	167	1.111	1.565	546	260	131	29	265.978
Friedrichsort	1.187	35	98	446	477	100	16	15	0	75.687
Neumühlen-Diedrichsdorf	6.734	108	563	2.020	2.347	1.088	281	190	137	417.000
Elmschenhagen	8.780	119	614	2.682	2.837	1.292	640	476	120	597.442
Suchsdorf	4.496	22	242	614	1.458	1.112	556	362	130	388.812
Schilksee	3.108	554	103	354	982	530	350	208	27	252.251
Mettenhof	8.644	501	492	1.517	3.275	2.371	357	114	17	636.378
Russee	3.460	42	144	453	828	934	613	294	152	296.510
Meimersdorf	1.260	7	18	131	279	396	228	132	69	118.698
Moorsee	872	10	14	82	159	272	173	108	54	79.698
Wellsee	2.530	38	160	525	695	567	272	107	166	193.107
Rönne	204	-	5	35	46	34	43	36	5	20.414
<b>Kiel insgesamt</b>	<b>136.138</b>	<b>5.795</b>	<b>11.175</b>	<b>41.924</b>	<b>43.361</b>	<b>19.584</b>	<b>7.601</b>	<b>4.423</b>	<b>2.275</b>	<b>9.047.766</b>

Quelle: Eigene Fortschreibung aufbauend auf der Gebäude- und Wohnungszählung 1968

<sup>1</sup> ohne Angabe zu Räumen und Wohnfläche (Abgleich einer neuen Datenquelle).

**Grafik 907. Anzahl der Wohnungen nach Anzahl der Räume**



**914. Wohngeld**

Jahr	Anträge	Erstbewilligungen	Zahlfälle insgesamt <sup>1</sup>	darunter		gezahlte Beträge	darunter	
				Lastenzuschuss	Lastenzuschuss		in 1.000 Euro	
2002	13.178	3.138	9.063	273		11.779		417
2003	15.009	2.948	10.096	312		13.101		475
2004	15.760	3.747	10.865	336		15.398		549
2005 <sup>2</sup>	6.414	1.572	3.589	196		6.038		382
2006	5.439	904	3.066	180		5.131		360
2007	4.693	917	2.670	157		4.038		293
2008	4.860	1.161	2.978	162		3.226		265
2009	8.435	2.327	3.917	186		5.954		394
2010	9.994	3.486	5.269	194		8.884		451
2011	9.139	1.818	4.956	194		9.050		409
2012	8.256	1.498	4.555	170		7.689		355
2013	7.849	1.334	3.957	151		6.924		324
2014	6.872	1.185	3.494	132		6.228		285
2015	6.240	1.059	5.681	231		5.427		264
2016	6.572	1.384	3.614	171		7.581		445
2017	6.495	1.060	3.477	137		7.383		439
2018	6.111	996	3.305	118		7.158		361

Quelle: Amt für Wohnen und Grundsicherung der Landeshauptstadt Kiel

<sup>1</sup> Stand: Dezember des Jahres

<sup>2</sup> Der Rückgang der Fallzahlen seit dem Jahr 2005 ergibt sich aus der neuen Gesetzeslage, u. a. sind Hartz IV Berechtigte vom Wohngeld ausgeschlossen.

**915. Wohnungssuchende/ Wohnungsvermittlungen**

Jahr	Anträge im Kalenderjahr <sup>1</sup>	Wohnungssuchende insgesamt <sup>2</sup>	darunter		Wohnungsvermittlungen insgesamt	darunter		Ausstellung von Wohnberechtigungs-scheinen
			ausländische Haushalte <sup>3</sup>	Bewerber/-innen für Rentnerwohnanlagen		ausländische Haushalte <sup>3</sup>	Altenwohnungen/Rentnerwohnanlagen	
2001	3.276	1.722	313	34	1.117	131	104	3.398
2002	3.483	2.077	298	22	1.210	113	111	3.661
2003	3.520	1.948	234	31	1.316	108	146	3.730
2004	3.046	1.558	161	23	1.226	119	120	3.061
2005	2.560	1.216	209	12	959	94	117	2.650
2006	2.652	1.469	238	14	962	141	159	2.699
2007	2.893	1.619	250	23	914	125	174	2.867
2008	2.504	1.295	206	31	946	141	187	2.668
2009	2.283	1.026	181	37	963	146	188	2.465
2010	2.247	1.214	162	26	865	127	179	2.436
2011	2.546	1.322	170	33	936	116	178	2.689
2012	2.704	1.641	192	60	835	96	184	2.673
2013	2.767	1.789	250	78	759	97	171	2.782
2014	2.466	1.696	303	61	635	80	145	2.494
2015	2.508	1.712	441	46	516	91	80	2.561
2016	2.351	1.801	605	37	393	84	48	2.476
2017	2.349	1.844	602	41	352	78	28	2.471
2018	1.945	1.567	529	.	235	57	.	2.207

Quelle: Amt für Wohnen und Grundsicherung der Landeshauptstadt Kiel

<sup>1</sup> Einschließlich verlängerte Anträge.

<sup>2</sup> Am Jahresende, die Anträge erlöschen nach Ablauf eines Jahres.

<sup>3</sup> Inklusive Asylberechtigte, Asylsuchende, Kontingentflüchtlinge und Kriegsflüchtlinge.