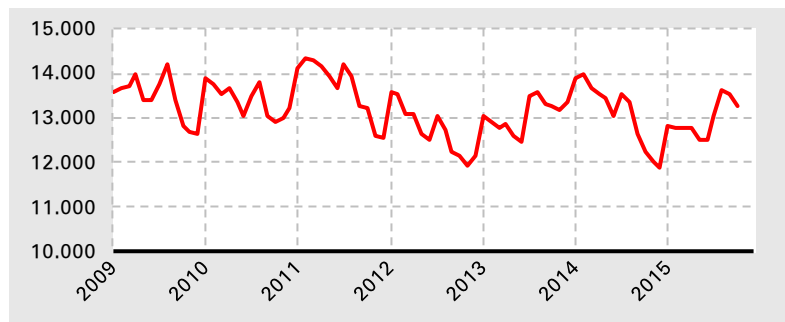




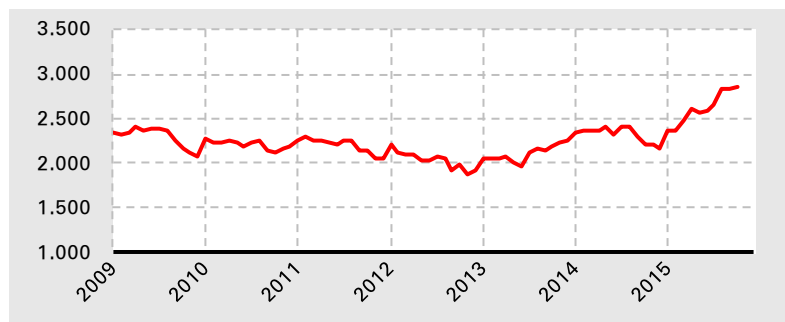
Der Kieler Arbeitsmarkt im Oktober 2015

Im Oktober waren in der Landeshauptstadt Kiel 13.289 Menschen arbeitslos gemeldet, 1.068 mehr als im Vorjahresmonat. Gegenüber dem Vormonat ging die Zahl der Arbeitslosen allerdings um 240 zurück. Die aktuelle Arbeitslosenquote beträgt 10,0 %. Deutlich Unterschiede gab es bei den verschiedenen Rechtskreisen. Während die Zahl der nach dem SGB III Arbeitslosen gegenüber dem Vorjahr um 352 (-13,7 %) auf aktuell 2.224 zurück gingen, stieg die Zahl der nach dem SGB II arbeitslos gemeldeten Personen um 1.420 (+14,7%) auf 11.065. Die Agentur für Arbeit Kiel erklärt dies u.a. durch die deutlich höhere berufliche Qualifikation der Arbeitslosen nach dem SGB III, diese haben daher auf dem Arbeitsmarkt bessere Chancen. Andererseits steigt die Zahl der arbeitslosen Ausländer/-innen in der Grundsicherung (SGB II) deutlich. Gegenüber dem Vorjahresmonat stieg die Zahl um 645 (+29,1 %) auf aktuell 2.859. Neben den Flüchtlingen sind insbesondere osteuropäische Staatsbürger/innen von der zunehmenden Arbeitslosigkeit betroffen

Grafik 1.
Anzahl der
Arbeitslose in
Kiel seit 2008

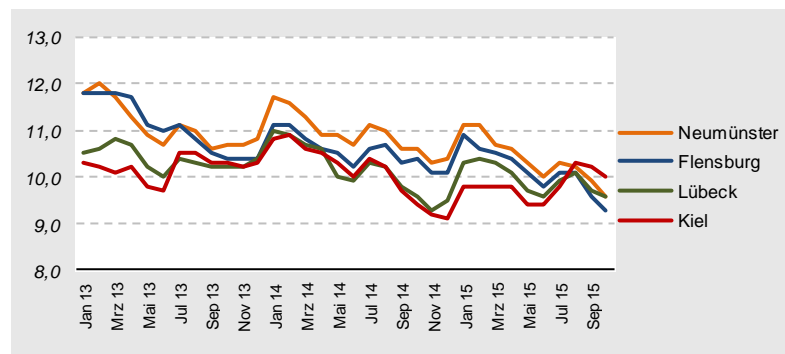


Grafik 2.
Anzahl der
Arbeitslosen
Ausländer/innen
In Kiel seit 2008



Zum dritten Mal in Folge hat im Vergleich der kreisfreien Städte Schleswig-Holsteins die höchste Arbeitslosenquote.

Grafik 3.
Die Entwicklung
der Arbeitslosigkeit
in den kreisfreien
Städten Schleswig-
Holsteins



Herausgeberin:
Landeshauptstadt Kiel
Bürger- und Ordnungsamt
Abteilung Statistik
Postfach 1152
D-24099 Kiel

Nähere Auskünfte:
Eyk-Röttger Naeve
+49-(0)431-901-2379

E-Mail:
statistikstelle@kiel.de

Internet:
www.kiel.de
www.kiel.de/statistik
www.kieler-woche.de