

Infektionsschutzmaßnahmen

bei der Sitzung des Bauausschusses am 05.08.2021

im Ratssaal des Rathauses, Fleethörn 9, 24103 Kiel

Aufgrund der einzuhaltenden Abstandsregeln aus Infektionsschutzgründen muss die Zahl der Anwesenden beschränkt werden. Wir bitten um Ihr Verständnis, dass daher evtl. nicht alle Interessierten eingelassen werden können.

Zudem werden wir vor Ort um Angabe Ihrer Kontaktdaten bitten. Falls eine der teilnehmenden Personen an Covid-19 erkrankt, kann auf diese Weise schnell die Infektionskette unterbrochen werden. Die Kontaktformulare werden von der Geschäftsführung des Gremiums verwahrt und nur im Fall eines Infektionsgeschehens an das Gesundheitsamt weitergegeben. Nach 4 Wochen werden die Formulare vernichtet.

Die Besucher*innen werden gebeten,

- die Sitzung nicht mit Symptomen zu besuchen, die bei einer Ansteckung durch das Corona-Virus typisch sind (Fieber, Husten, Schnupfen),
- einen **Mund-Nasen-Schutz (medizinische Maske oder FFP2 Maske)** mitzubringen und zu tragen,
- einen eigenen **Kugelschreiber** mitzubringen,
- sich ggf. wärmer anzuziehen, weil nach Möglichkeit oft gelüftet werden wird,
- rechtzeitig vor Sitzungsbeginn zu kommen, damit der Einlass entzerrt werden kann (Einlass ab 20 min vor Sitzungsbeginn),
- im Zugangsbereich und im Sitzungsraum auf genügend Abstand zu achten,
- nach Betreten des Sitzungsraumes umgehend Platz zu nehmen,
- das auf dem Stuhl liegende Kontaktformular auszufüllen,
- sich bei evtl. zugelassenen Redebeiträgen auf kurze Fragen oder Anregungen zu beschränken,
- beim Verlassen des Sitzungsraumes den Vordruck mit den Kontaktdaten gefaltet in die bereitgestellte Box zu legen.

Noch nicht sichtbare abweichende Beschlüsse der vorberatenden Ausschüsse

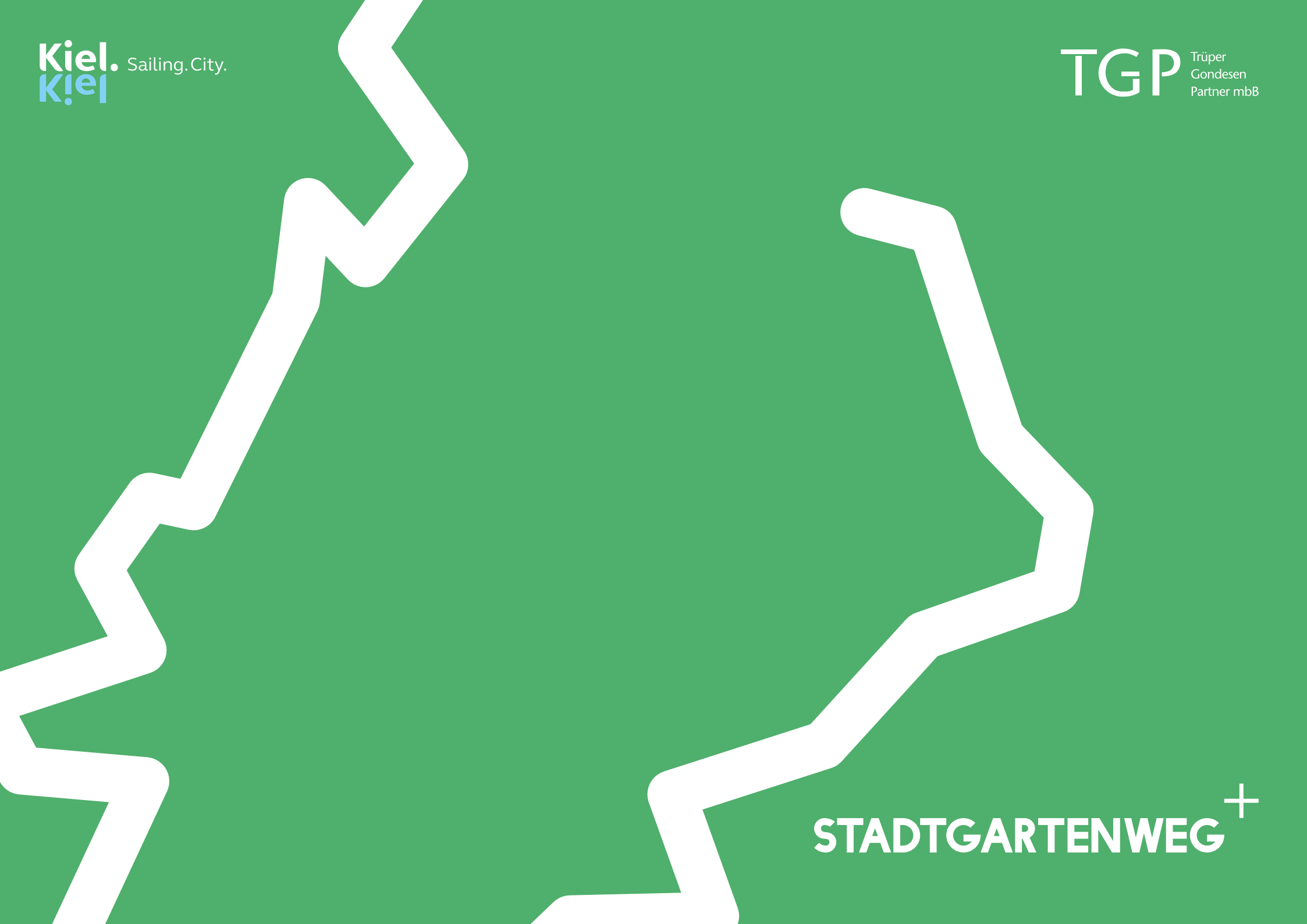
für die Sitzung des Bauausschusses am 05.08.2021

Hinweise:

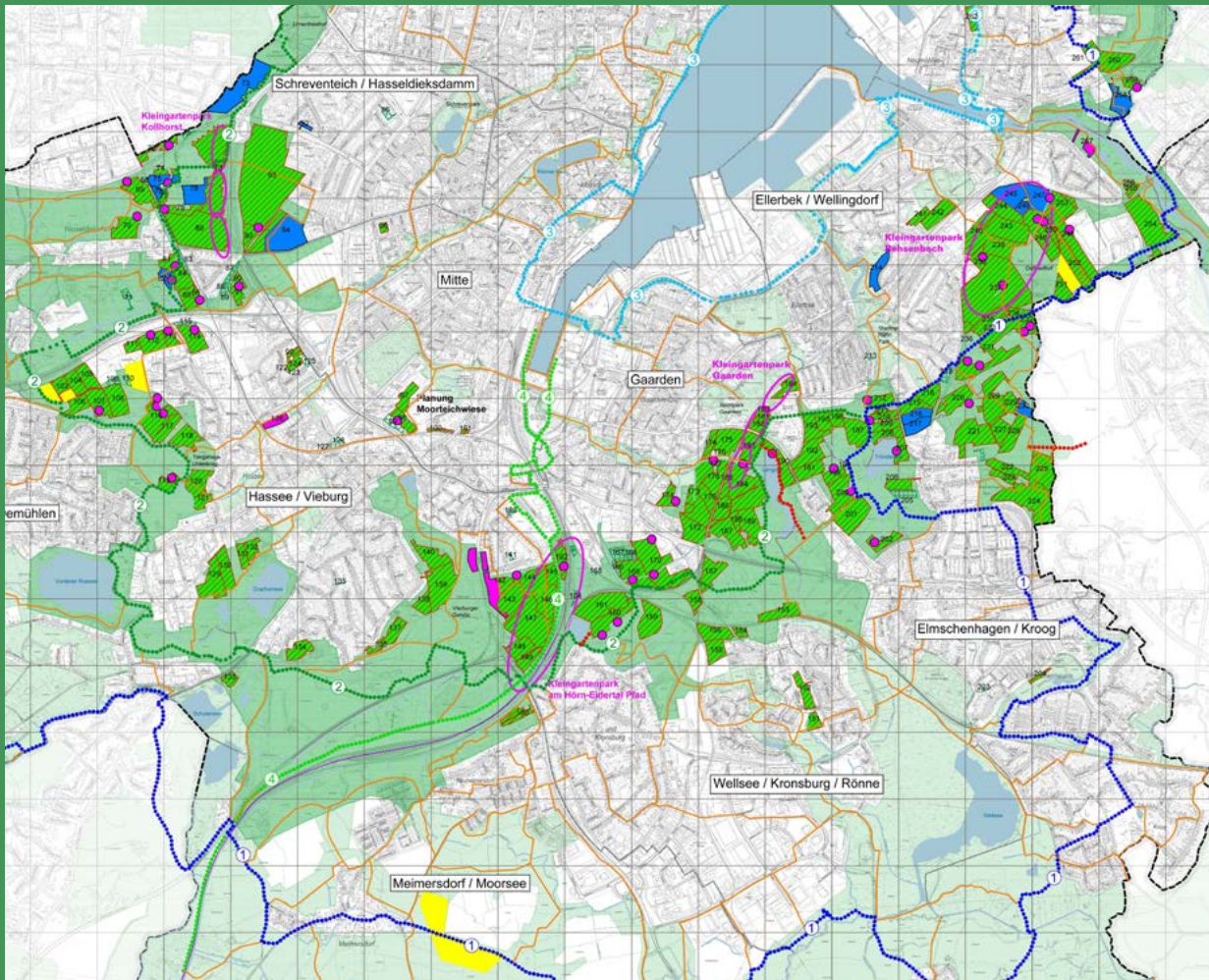
- Alle Beschlüsse von vorberatenden Gremien sind im Ratsinformationssystem ALLRIS und in der ALLRIS App sichtbar, wenn das Protokoll oder Teile davon sind fertig und von der oder dem Vorsitzenden mitgezeichnet wurden. Daher können zwischen dem Tag der Einladung und dem Tag der Sitzung weitere Beschlüsse sichtbar werden.
- Nachfolgend aufgeführt sind nur Beratungspunkte, die
 - in den vorberatenden Ausschüssen zurückgezogen, abgelehnt, vertagt, zurückgestellt, überwiesen oder geändert beschlossen wurden oder bei denen ein relevanter Arbeitsauftrag erteilt wurde;
 - und bei denen das Beratungsergebnis am Sitzungstag noch nicht in ALLRIS sichtbar ist;
 - aber nicht solche, die einstimmig oder mit Mehrheit beschlossen oder zur Kenntnis genommen wurden.

10.5	Autofreies Holsteinstadion Drucksache: 0511/2021
	Beratendes Mitglied Köser, Ratsfraktion Die FRAKTION
Gremium	Innen- und Umweltausschuss
Datum	03.08.2021
Beschluss (Kurzform)	Der Antrag wurde mit Mehrheit zurückgestellt

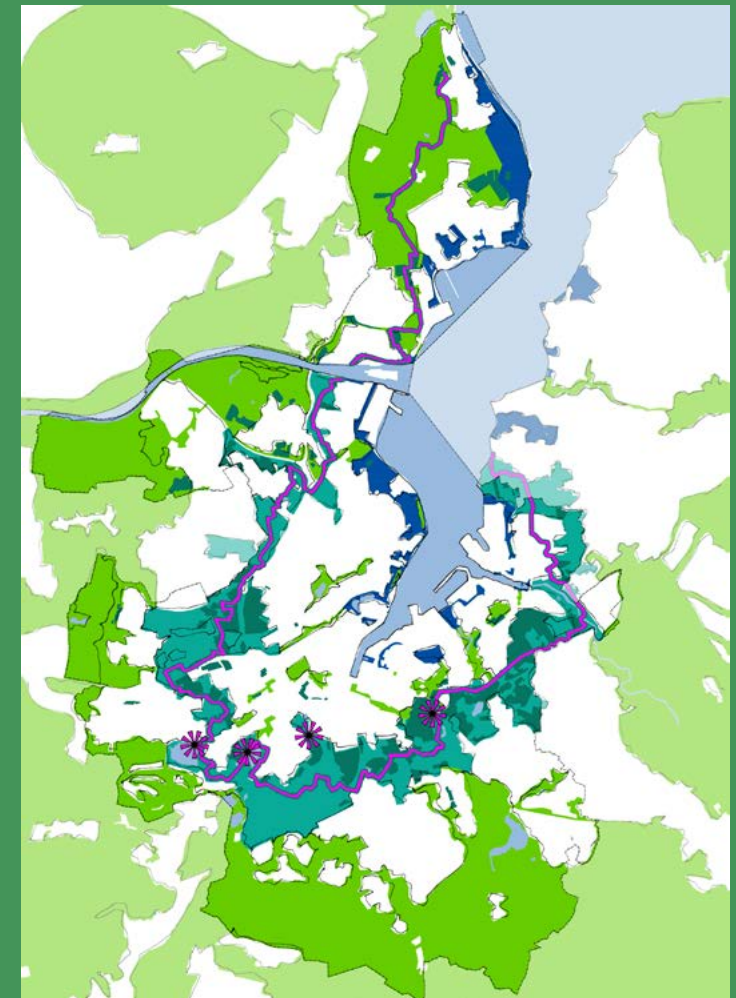
9.11	Gründachprogramm Drucksache: 0667/2021
	Umweltschutzamt
Gremium	Innen- und Umweltausschuss
Datum	03.08.2021
Beschluss (Kurzform)	Der Antrag wurde mit Mehrheit vertagt



STADTGARTENWEG⁺



Kleingartenentwicklungskonzept Kiel (2016)



Grüngürtel Wanderweg



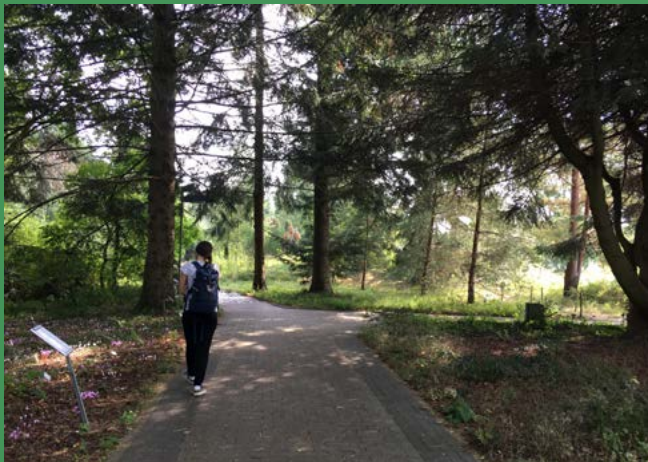
Freie Landschaft



Kleingarten



Wald



Erholungswege in der Stadt



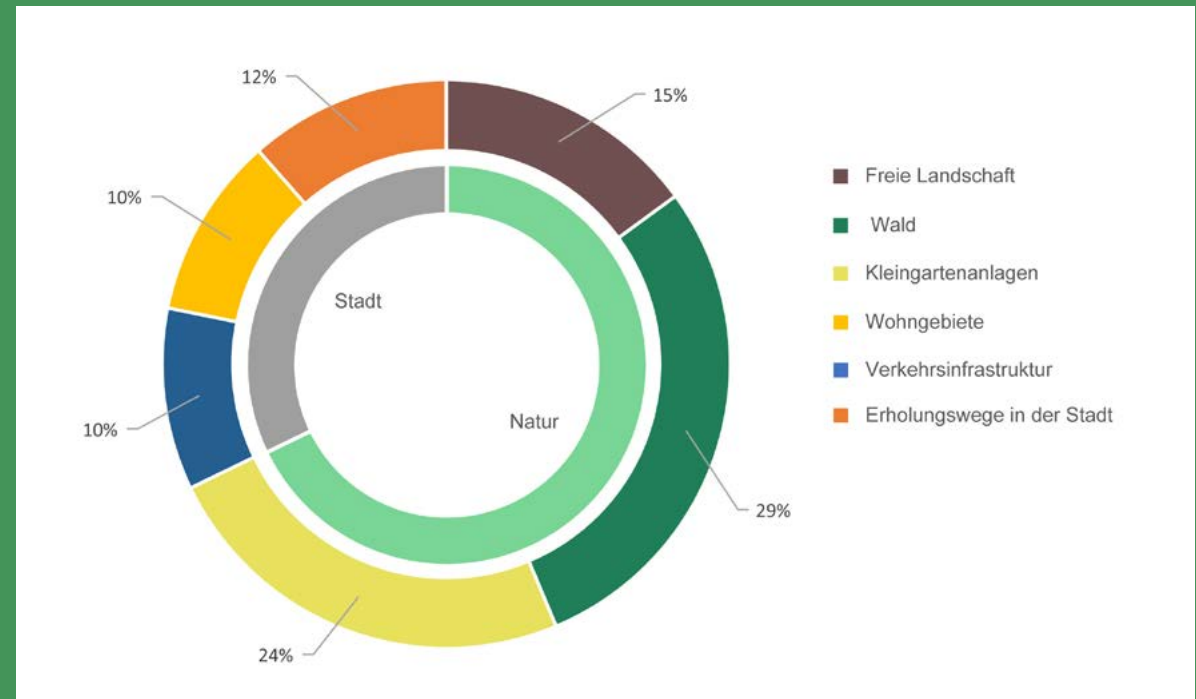
Verkehrsinfrastruktur



Wohngebiet

Stadtgartenweg quert die unterschiedlichsten Stadt- und Landschaftsräume sowie Kleingärten

Fazit: Die Atmosphäre des abwechslungsreichen Weges soll im Vordergrund stehen. Statt einheitlicher Ausbaustandards für den gesamten Weg: Erhalt der Landschaftsbildtypen, lediglich Mindestanforderungen, die die Qualität des Landschaftseindrucks verstärken.



Kriterien für die Entwicklung des Wegeverlaufs:

- Möglichst viel Attraktivität und Naturerlebnis (freie Landschaft, Wald, Kleingartenanlagen und Erholungswege in der Stadt) einbeziehen,
- möglichst viel Verkehrsinfrastruktur vermeiden
- möglichst viele Barrieren, Hindernisse und Konflikte vermeiden

Fazit: Es ist ein durchgängiger und nutzbarer Weg vorhanden. An einigen Stellen sind Maßnahmen/Abstimmungen erforderlich, um den Weg attraktiver oder barriereärmer zu gestalten, Konflikte zu entschärfen und die Wegequalität zu verbessern.

Weg mit verschiedenen Anforderungen an Begehbarkeit:

- barrierearmer Hauptweg (Barrierefreiheit wird aufgrund der Topographie und Nutzung vorhandener Wege nicht erreicht) (vorläufige und langfristig gewünschte Trasse)
- Tag- und Nachtvarianten (Wegführung über Friedhöfe oder den Botanischen Garten)
- alternative Streckenabschnitte, die besonders attraktiv sind, aber nicht barrierearm hergerichtet werden können (z.B. Steigungen/Relief)
- längerfristige Entwicklung barrierefreier Abschnitte

Gestaltung eines Leitsystems aus analogen und digitalen Komponenten:

Analog

- Beschilderung
- Aufkleber/Buttons
- Infosteile
- Wegbegleitende Ausstattung
(Bepflanzung, Mobiliar,
Oberflächen)

Digital

- Kurzpräsentation auf Kiel.de
- Ggf. App

- Identifikations-/Orientierungspunkt
- ▲ Richtung / Entscheidungspunkte
- ◆ Bestätigung / Kontinuität



prägnant und ansprechend

Wartungsfreundlich

Einfach zu installieren und auszutauschen,
pflegeleicht.

Kosteneffizient

Maximale Materialausnutzung, Hardware und
Prozesse minimieren.



Wie stellen wir uns diese Elemente vor?

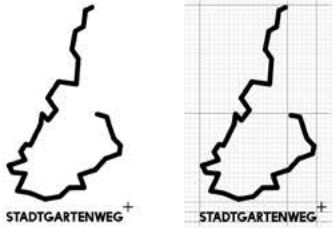


Rundwanderweg 1 in Kiel



Margaritenroute in Dänemark

LOGOTYPE



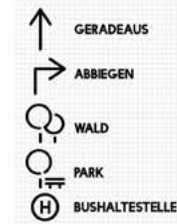
STADTGARTENWEG

A B C D E F G H I J K L M
N O P Q R S T U V W X Y Z
A 0 B 0 1 2 3 4 5 6 7 8 9

DER STADTGARTENWEG IST EINE EIGENMARKE
ES GIBT KEIN ANDERES PROJEKT MIT DIESEM NAMEN ODER CHARAKTER. AUSGENOMMEN
EIN PAAR STRASSEN MIT DEM GLEICHEN NAMEN WIE Z.B. IN OFFENAU ODER IN DER
SCHWEIZ.

DIE TYPOGRAPHIE DES LOGOS
FACILE LANS. ES IST EINE NUTZBEREITUNG FÜR DIE
KOMPLEXELLE VERWIRRLICHUNG TRIFODERLICH.

TYPOGRAFISCHES LAYOUT-RASTER (BEISPIEL)
LANDMARKEN DIE ENTLANG DES WEGES ZU
FINDEN SIND.

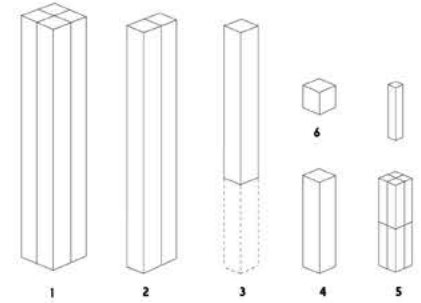


SYMBOLE LAYOUT-RASTER (BEISPIEL)
ENTWURFE FÜR DIE VERSCHIEDENEN TYPEN
VON LANDMARKEN

UNSERE STADT
UNSER WEG.

MOTTO
„KIEL SAILING CITY“ WAR DAS THEMA DER WAHL. UM KIEL FÜR DIE GANZE WELT
ZU ÖFFNEN MIT DEM MOTTO „STADTGARTENWEG“ LEGT MAN DEN FOKUS AUF
DIE BEVÖLKERUNG KIELS. DIE BÜRGER DER STADT KIEL KÖNNEN NUN IHRE
EIGENE STADT AUF IHREM EIGENEN WEG ENTDECKEN UND GENIEßEN.

MODULKONZEPT



KONZEPT DES LEITSYSTEMS



TYPOGRAFISCHES LAYOUT-RASTER
HIERARCHIE WIRD DURCH NAHE DEFINIERT.

1 IDENTIFIKATION - ORIENTIERUNGSPUNKT
KARTEN, PHOTOS, INFORMATIONEN ZUM GEBIET.

2 BESTÄTIGUNG - ORIENTIERUNGSPUNKT
IDENTIFIKATIONSELEMENT FÜR EINEN
BESTIMMTEN ORT.

3 BESTÄTIGUNG - KONTRAST
IDENTIFIKATIONSELEMENT FÜR EINEN
BESTIMMTEN ORT.

4 BESTÄTIGUNG - ENTSCHEIDUNGSPUNKT
HINWEIS AUF EINEN BESTIMMTEN ORT.

5 BESTÄTIGUNG - KONTRAST (NATUR)
KONTROLLPUNKTE DIE BESTÄTIGEN, DASS DIE
RICHTUNG KORREKT IST.

6 BESTÄTIGUNG - KONTRAST (STADT)
KONTROLLPUNKTE DIE BESTÄTIGEN, DASS DIE
RICHTUNG KORREKT IST.

7 BESTÄTIGUNG - KONTRAST (STADT)
STICKER MIT HINWEIS AUF DEN STADTGARTENWEG

MODULARE AUSSTATTUNG

DAS MODULKONZEPT KANN ZUR HERSTELLUNG EINFACHER MOBILIERUNG
UND SITZOBJEKTS VERWENDET WEEDEN.

