

## Wie sind wir erreichbar?

- Montag bis Mittwoch  
8.00 – 16.00 Uhr
- Donnerstag  
8.00 – 17.00 Uhr
- Freitag  
8.00 – 13.00 Uhr

sowie nach persönlicher Vereinbarung.

### Kontakt:

Landeshauptstadt Kiel  
Amt für Gesundheit  
Sozialpsychiatrischer Dienst  
Fleethörn 18–24 (EG, Zimmer 2–10)  
24103 Kiel

Telefon: 0431 901-2110  
Fax: 0431 901-2132  
E-Mail: [spdi@kiel.de](mailto:spdi@kiel.de)

## Wichtige Kontaktstellen für den Notfall:

- Polizei **110**
- Feuerwehr **112**
- Ärztlicher Bereitschaftsdienst **116117**
- Sozialpsychiatrischer Dienst Kiel  
Fleethörn 18-24, 24103 Kiel  
**0431 901-2110**  
Außerhalb der Sprechzeiten über die Polizei  
(**110**) zu erreichen
- Zentrum für Integrative Psychiatrie (ZIP)  
Niemannsweg 147, 24105 Kiel  
**0431 500-98008**

### Herausgeberin:



Landeshauptstadt Kiel

**Adresse/Redaktion:** Landeshauptstadt Kiel, Postfach 1152, 24099 Kiel, Amt für Gesundheit, Sozialpsychiatrischer Dienst, Fleethörn 18, 24103 Kiel, **Titelbild:** rcfotostock – fotolia.com, **Fotonachweis:** sdeco-re-fotolia.com, SFC-shutterstock.com, **Layout:** schmidtundweber, Kiel, **Druck:** hansadruck, Kiel, 03/2018

**Kiel.** Sailing.City.  
**Kiel**

AMT FÜR GESUNDHEIT

# Sozialpsychiatrischer Dienst

Ihr Ansprechpartner bei psychischen  
Erkrankungen und in akuten Krisen



Informationen  
für Betroffene

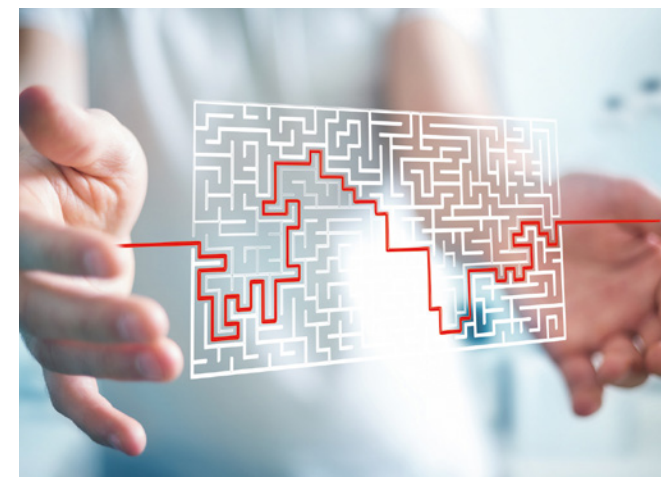
[kiel.de/gesundheit](http://kiel.de/gesundheit)

## Wer sind wir?

Psychische Erkrankungen kommen immer häufiger vor und können jeden Menschen treffen. Frühzeitige Informationen über bestehende Hilfen und Behandlungsmöglichkeiten sind dabei sehr wichtig.

Der Sozialpsychiatrische Dienst berät, begleitet und unterstützt Betroffene und deren Umfeld. Melden Sie sich gerne, wenn Sie Rat und Unterstützung benötigen. Wir sind für Sie da!

In unserem multiprofessionellen Team arbeiten Ärztinnen und Ärzte, Sozialpädagoginnen und Sozialpädagogen sowie eine Verwaltungskraft.



---

### Für wen sind wir da?

- Menschen, die sich in einer seelischen Krisensituation befinden, unter einer psychischen Erkrankung oder einer Suchtmittelabhängigkeit leiden
- Menschen, die von herkömmlichen Hilfeangeboten nicht erreicht werden, so dass sich eine Notlage oder eine Gefährdung abzeichnet
- Angehörige und Menschen aus dem sozialen Umfeld
- Betreuerinnen und Betreuer
- Psychiatrische Einrichtungen

---

### Was bieten wir an:

- Persönliche Einzelgespräche
- Telefonische Beratung
- Hausbesuche
- Offene ärztlich und sozialpädagogisch besetzte Sprechstunde jeden Donnerstag von 14.00 bis 17.00 Uhr
- Vermittlung und Koordination von weiterführenden Hilfen
- Krisenintervention nach dem Psychisch-Kranken-Gesetz (PsychKG)

**Unsere Beratung ist kostenlos und vertraulich.**