

# Energetische Stadtsanierung Olympiazentrum Kiel-Schilksee KfW 432







## Zeitliche Entwicklung

- 2013 Erstes Kieler Energiequartier „klimagaarden“ wird konzipiert
- 2015 Zweites Kieler Quartier „Elmschenhagen – Süd“ startet
- 2015 Olympiabewerbung mit Hamburg
- Dez. 2015 Modifikation des KfW 432-Programms
  - WEG`s möglich
  - Altersgerechtigkeit / Barrierefreiheit möglich
- Ende 2015 Abstimmung mit dem Land
- Anfang 2016 Information und Werben um die WEG`s
- 2016 Förderbescheide und Ausschreibung
- 2017 Auftrag

## Zeitliche Entwicklung

- 2017 Juni Fertigstellung des Energetischen Konzeptes
- 2017 Oktober bis April intensiver Austausch mit den WEG`s
- 2017 November Auftrag Betrieb Heizwerk an EAM
- 2017 Dezember Intensive Beratung Plattenbau mit Dr. Kerschberger
- 2018 April-Juni Erarbeitung eines energetischen Sanierungsgutachtens DB 2
- 2018 Mai-Juli Wohnungsbesichtigungen
- 2018 Juli/August Vorstellung des Gutachtens DB 2 in der WEG
- 2018 September Fertigstellung Konzeptes
- 2018 Oktober Vorstellung in Gremien, Förderantrag Management

## Was tun wir ?

- Energet. Sanierungsvorschläge und Bewertungen
- Klärung von Altersgerechtigkeit / Barrierefreiheit
- Untersuchung und Konzipierung einer wirtschaftlichen und nachhaltigen Energieversorgung
- Hinweise für Ihre Heizungsanierung



# Heizwerk



# Schritte bis 2031

- Hydraulischen Abgleich vorantreiben
- Netztemperaturen absenken (ggf. Teilnetz abtrennen)
- Brennwertwärmetauscher für Spitzenlastkessel nachrüsten
- Brennwertwärmetauscher für BHKW nachrüsten
- Kurzfristig Einbindung eines zweiten BHKWs mit Biogas prüfen (Erhöhter Maisanteil, große Speicher nötig)
- Beim Umbau der Schwimmhalle und bei allen Sanierungen auf niedrige Vorlauftemperaturen auslegen



## Heizwerk

- EAM aus Hamburg/Kassel, u.a. Klinikum Göttingen
- 30% günstigere Preise
- CO2-Verbesserung
- Erneuerung des Netzes nach fast 50 Jahren
- Förderung zur Unterstützung Ihrer Bemühungen
  - Fördermanagement
  - eigenes Budget
  - smarthome-Einstieg



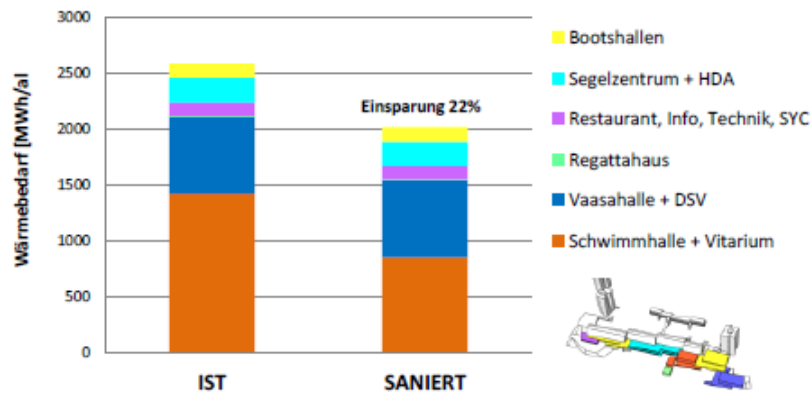
## Quartier Schilksee – Städtische Gebäude

### Zusammenstellung Einsparpotentiale

11.12.2017

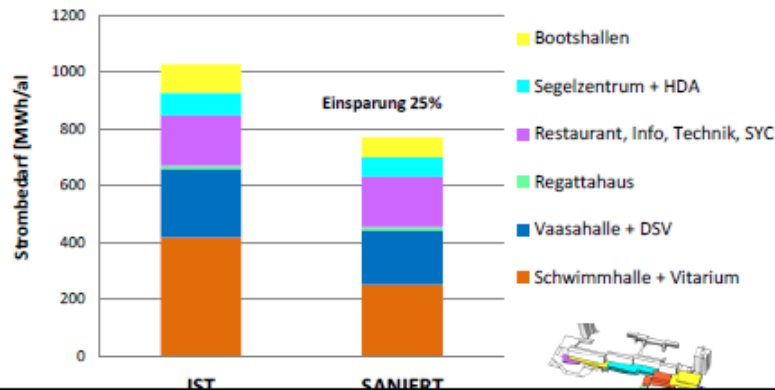
**KAplus**  
Ingenieurbüro Vollert

Wärmebedarf vor und nach Sanierungen



- Einsparpotential Wärme mittelfristig 20-25% (Hauptteil Schwimmbad)
- Langfristig + 10% (Optimierung neuer Bauteile)

Strombedarf vor und nach Sanierungen



- Einsparpotential Strom mittelfristig 25% (Hauptteil Schwimmbad)
- Langfristig höhere Technisierung

## Förderung

### **KfW 151 - Darlehen**

-Effizienzhaus 100 - 15,0 % Tilgungszuschuss des Zusagebetrages

### **KfW 430 – Zuschuss**

–Effizienzhaus 100 – 17,5% Zuschuss

### **IB-SH – Zuschuss** – zur Zeit aufgebraucht

–Selbstnutzer 2000€ bei 20% CO<sub>2</sub>-Einsparung

–Kleine Vermieter 20% bei 20% CO<sub>2</sub>-Einsparung

### **Kombi möglich! WEGFinanz der IB-SH hilft!**

Einbeziehung günstiger Fördermittel

Kleinstdarlehen ab 5.000 EUR möglich

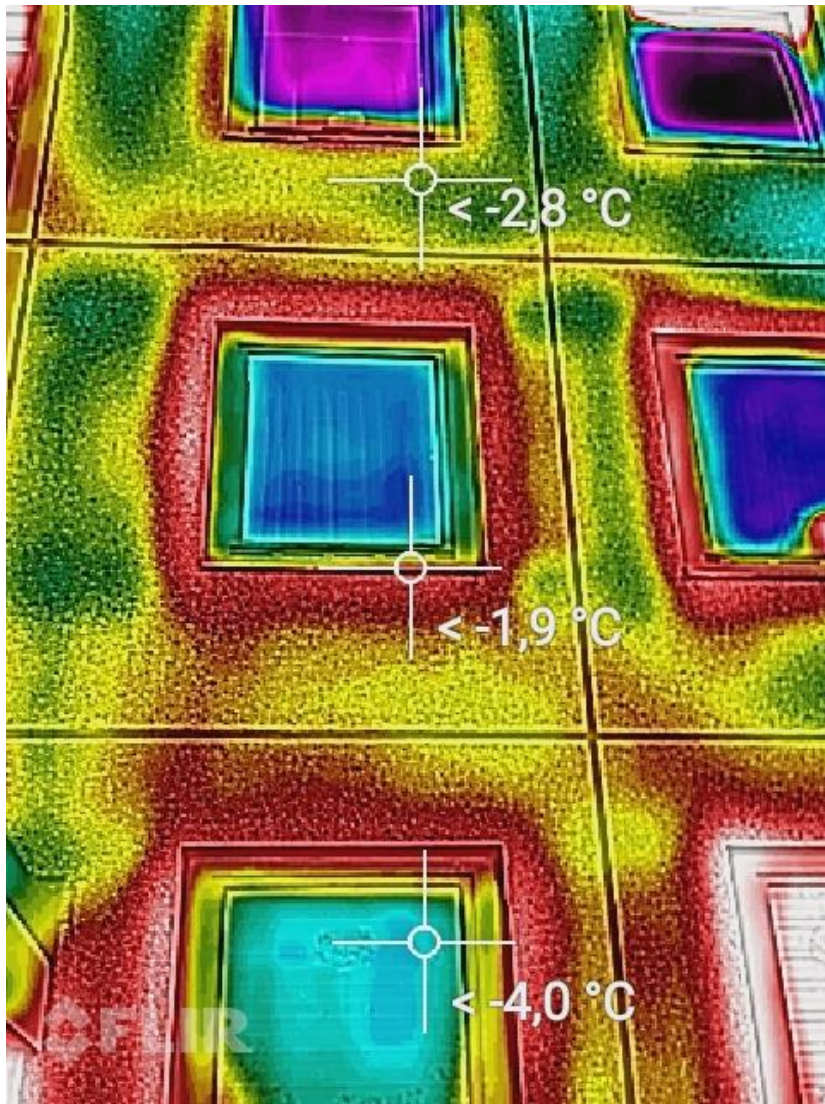
Jeder Wohnungseigentümer haftet aussch.für sein indiv.Darlehen

Vergabe ohne Grundschuldeintragung bis 25.000 EUR

vereinfachtes Antragsverfahren

Verzicht auf Offenlegung der wirtschaftlichen Verhältnisse

Koordinierung der Finanzierung durch den Verwalter





Olympiazentrum  
Energiequartier

 **FRANK**  
FRANK ECOzwei GMBH

### Vorteile:

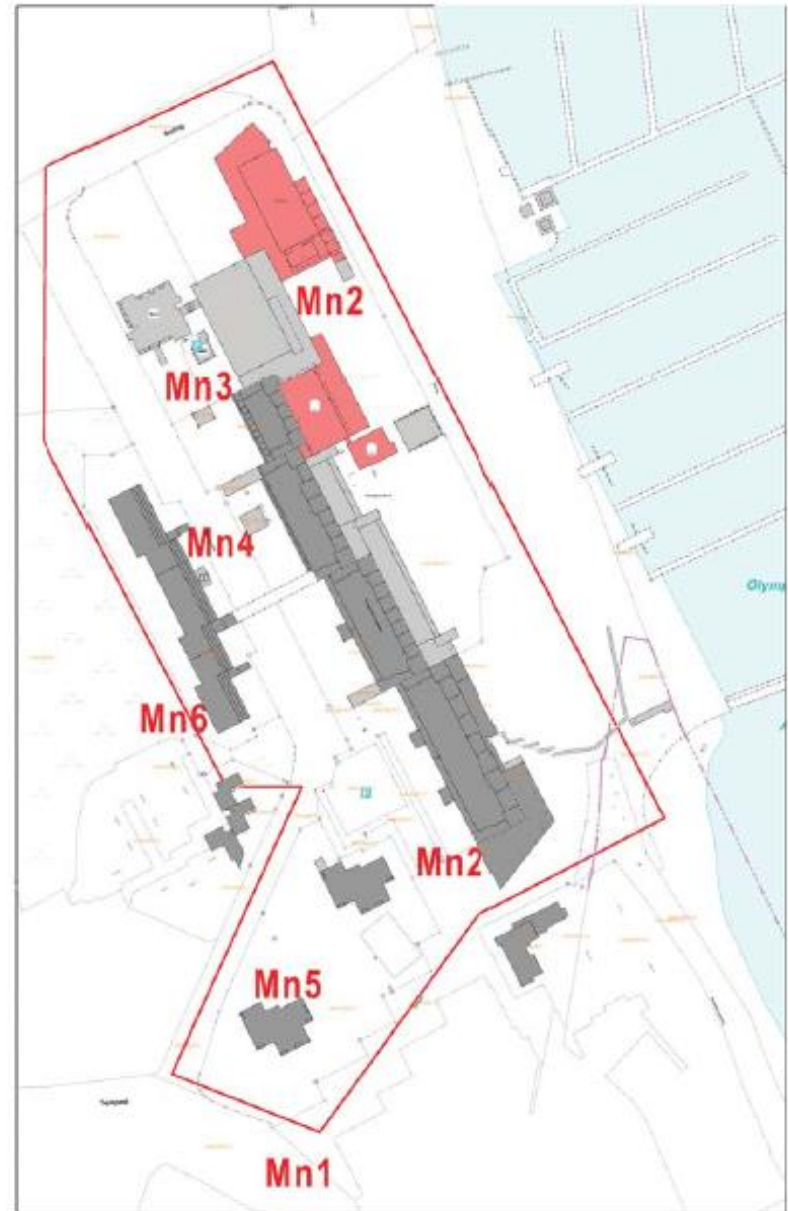
- Höhere Oberflächentemperaturen an den Außenwänden (Behaglichkeit)
- Keine Betoninstandsetzung notwendig (Sowiesokosten)
- Herstellung einer neuen, langfristig funktionellen Wetterschicht
- Energiekosteneinsparung

## Barrierefreiheit

### OLYMPIAZENTRUM KIEL-SCHILKSEE

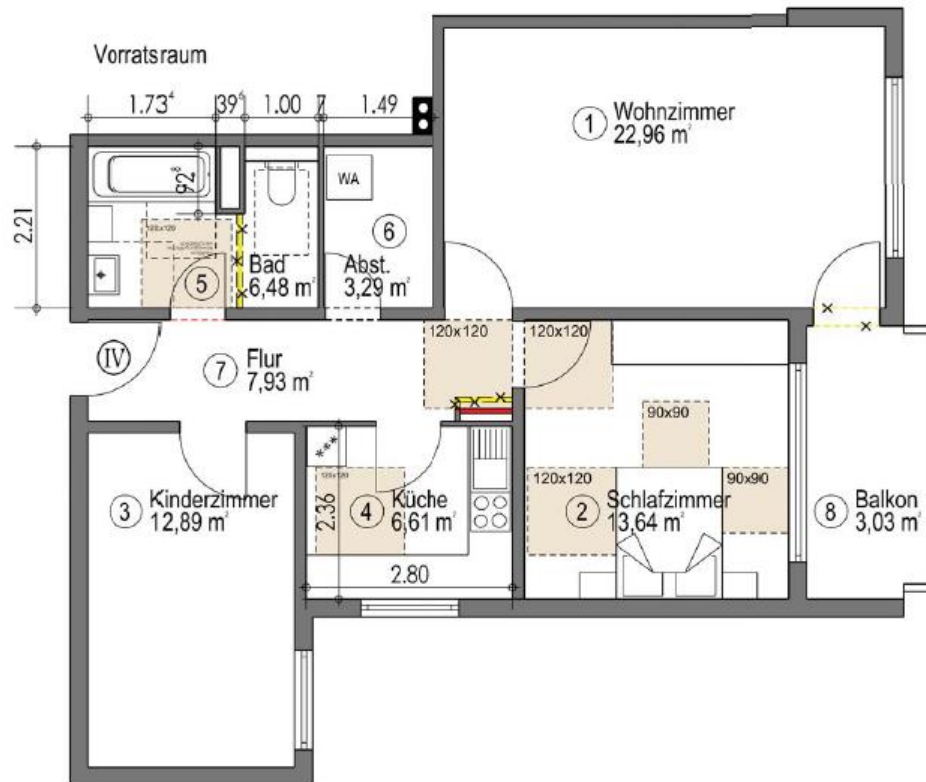
#### MAßNAHMENLISTE:

- Mn1. Straßenübergang vom Tempest-Parkplatz  
Richtung Olympiazentrum
- Mn2. Aufzüge zur Promenade  
Fliegender Holländer
- Mn3. Aufzug zum Schwimmbad
- Mn4. Aufzug  
Appartementhaus West
- Mn5. Barrierefreie Wohnungen  
Drachenbahn 2
- Mn6. Barrierefreie Wohnungen  
Appartementhaus West



# Altersgerechtigkeit

Konzept  
Barrierefreie Wohnung



## Was mussten die Eigentümer tun?

- Nichts bezahlen
- Erzählen, wo Ihnen der Schuh drückt
- Vermitteln, was Sie schon untersucht und erörtert haben
- Nur Mitmachen





## Olympiazentrum Energiequartier

- Ist mittendrin
- Kommt gerade rechtzeitig
- Konzeptionierung und Management überlappen
- steht nicht allein unter den städtischen Bemühungen

# Baukulturwerkstatt



## Alte Zeiten



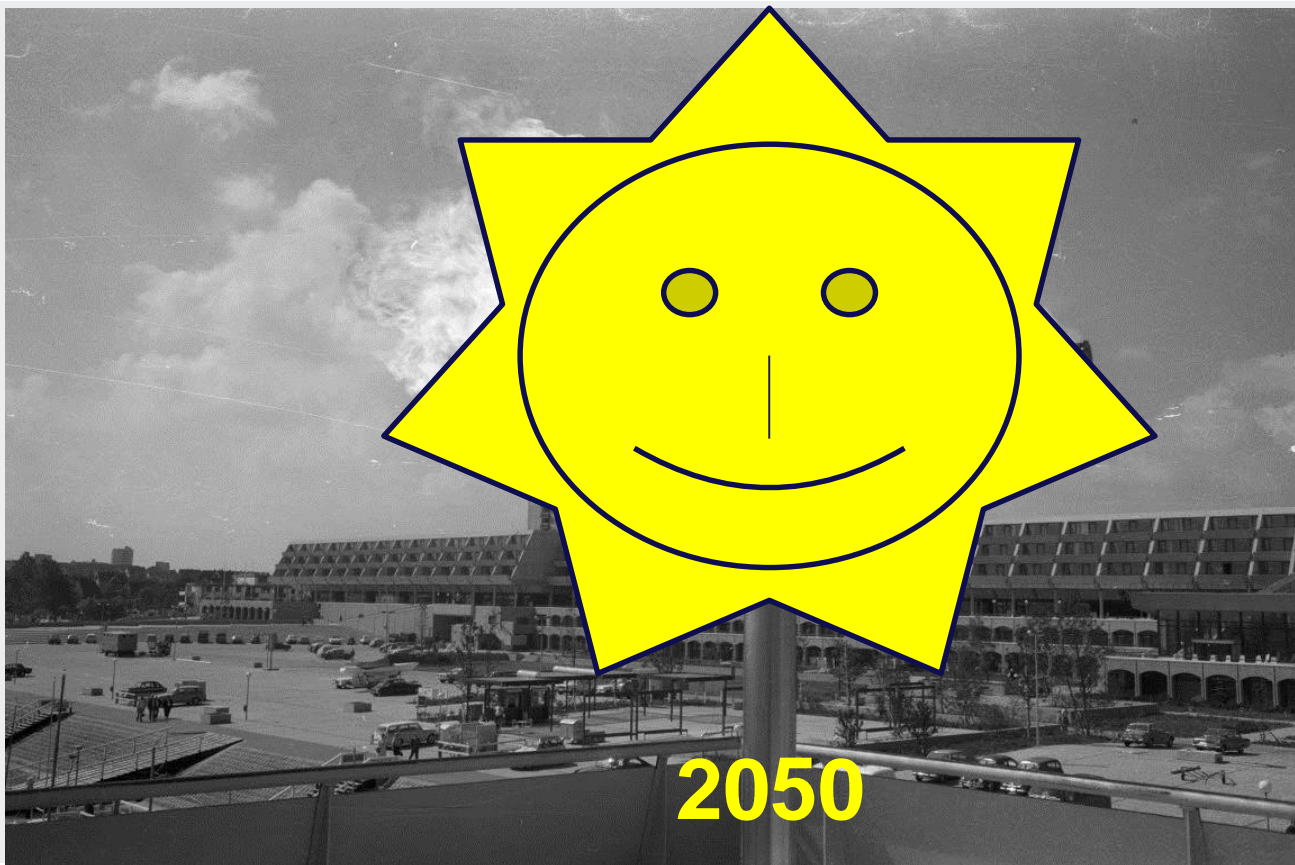








**...für die Zukunft**





**Vielen Dank für Ihre  
Aufmerksamkeit!**