

Allgemeiner Sozialdienst Wir sind für Sie da

Den Allgemeinen Sozialdienst finden Sie im Sozialzentrum Ihres Stadtteils. Wir empfehlen Ihnen, vorab einen Termin zu verabreden, damit wir uns ausreichend Zeit für Ihr Anliegen nehmen können.

Sie erreichen uns:

Montag bis Donnerstag 08:30 - 15:30 Uhr,
Freitag 08:30 - 13:00 Uhr und nach Vereinbarung.

In besonderen familiären Krisensituationen ist in den Abend- und Nachtstunden, sowie am Wochenende ein Bereitschaftsdienst über den Notruf 110 erreichbar.

Unsere Standorte

- **Sozialzentrum Nord**
Mercatorstraße 40, 24106 Kiel
Telefon: 04 31 / 901- 46 91
Fax: 04 31 / 901- 6 33 93
sozialzentrum.nord@kiel.de
- **Sozialzentrum Mitte**
Sophienblatt 50 b, 24114 Kiel
Telefon: 04 31 / 901- 36 73
Fax: 04 31 / 901- 6 43 12
sozialzentrum.mitte@kiel.de
- **Sozialzentrum Mettenhof**
Skandianviendamm 299, 24109 Kiel
Telefon: 04 31 / 901- 46 32
Fax: 04 31 / 901- 6 46 50
sozialzentrum.mettenhof@kiel.de
- **Sozialzentrum Süd**
Saarbrückenstr. 145, 24114 Kiel
Telefon: 04 31 / 901- 36 97
Fax: 04 31 / 901- 6 36 88
sozialzentrum.sued@kiel.de
- **Sozialzentrum Gaarden**
Im Gebäude der Bundesagentur für Arbeit,
Adolf-Westphal-Straße 2, 24143 Kiel
Eingang Bahnhofstraße
Telefon: 04 31 / 901- 46 67
Fax: 04 31 / 901- 6 46 96
sozialzentrum.gaarden@kiel.de
- **Sozialzentrum Ost**
Wischhofstraße 1-3, 24148 Kiel
Telefon: 04 31 / 901- 46 75
Fax: 04 31 / 901- 6 46 85
sozialzentrum.ost@kiel.de



Herausgeber:



Jugendamt, Andreas-Gayk-Straße 31, 24103 Kiel; **Text:** Jugendamt;
Redaktion: Pressereferat; **Layout:** betti bogya; **Zeichnungen:** fotolia;
Druck: hansadruk; **Auflage:** 4000 Stück, Dezember 2018

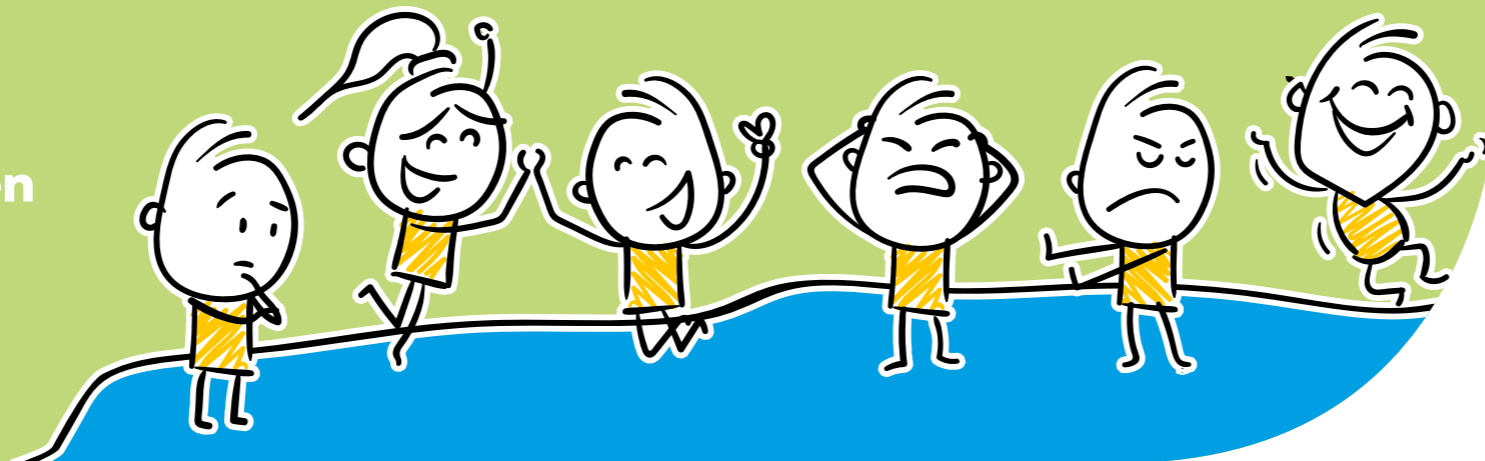
JUGENDAMT

Allgemeiner Sozialdienst Gemeinsam Wege finden

Beratung und Hilfe
für Kinder, Jugendliche
und Erwachsene

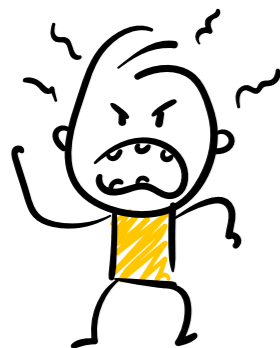


Allgemeiner Sozialdienst Gemeinsam Wege finden



Sie haben Sorgen bei der Erziehung Ihrer Kinder?
Sie sind von Schwierigkeiten betroffen, die Sie aus eigener Kraft nicht mehr bewältigen können?

Die Sozialpädagoginnen und Sozialpädagogen vom Allgemeinen Sozialdienst des städtischen Jugendamtes unterstützen Sie darin, neue Wege und Lösungen zu finden.



Sprechen Sie uns an

Sie haben Fragen zur

- Erziehung Ihres Kindes
- Umgangs-/ Sorgerechtsregelung bei Trennung und Scheidung

Sie machen sich Sorgen um

- die Entwicklung oder Verhalten Ihres Kindes
- den Schutz und die Versorgung eines Kindes in Ihrem Umfeld

Sie fühlen sich überfordert durch

- familiäre Notlagen
- Konflikte in Ihrer Familie

Sie benötigen Schutz und Hilfe bei

- Gewalt in der Familie
- sexuellem Missbrauch / Übergriffen

Unser Angebot

- Wir informieren und beraten Sie.
- Wir hören Ihnen zu und helfen, Ihre Probleme zu sortieren.
- Wir unterstützen Sie darin, eigene Lösungen zu finden und auszuprobieren.
- Wir entwickeln gemeinsam mit Ihnen weitergehende Hilfsangebote und begleiten Sie.
- Wir beziehen andere Familienmitglieder in die Beratung ein, wenn Sie es wünschen.
- Wir sind Ihre Ansprechpartner in akuten Krisensituationen.
- Wir vermitteln verbindlich Kontakte zu anderen Diensten, Institutionen und Beratungsstellen.

Das ist noch wichtig ...

- Unsere Beratung unterliegt dem Datenschutz, wir behandeln alle Gespräche sensibel und vertraulich.
- Wir beraten und unterstützen Sie auch, wenn Sie Kontakt zu Erwachsenen, Kindern oder Jugendlichen in Not haben und nicht wissen, was Sie tun sollen.
- Wir stellen den Schutz von Kindern und Jugendlichen sicher.

